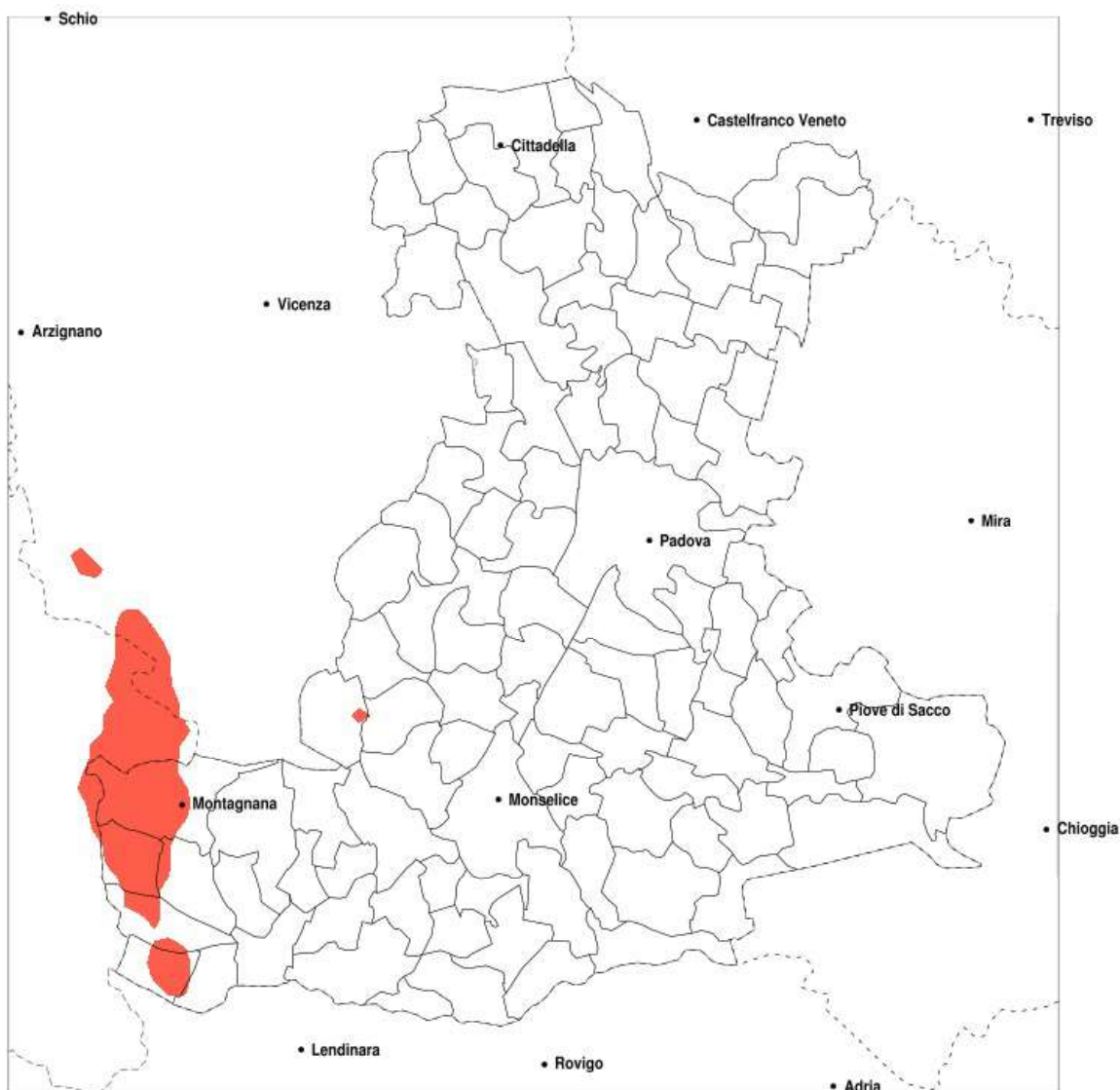


SERVIZIO DI ALERT EX-POST

Vento forte nella Provincia di Padova del 08-06-2020

Mappa della Provincia con evidenziati eventuali superamenti della soglia (in rosso)

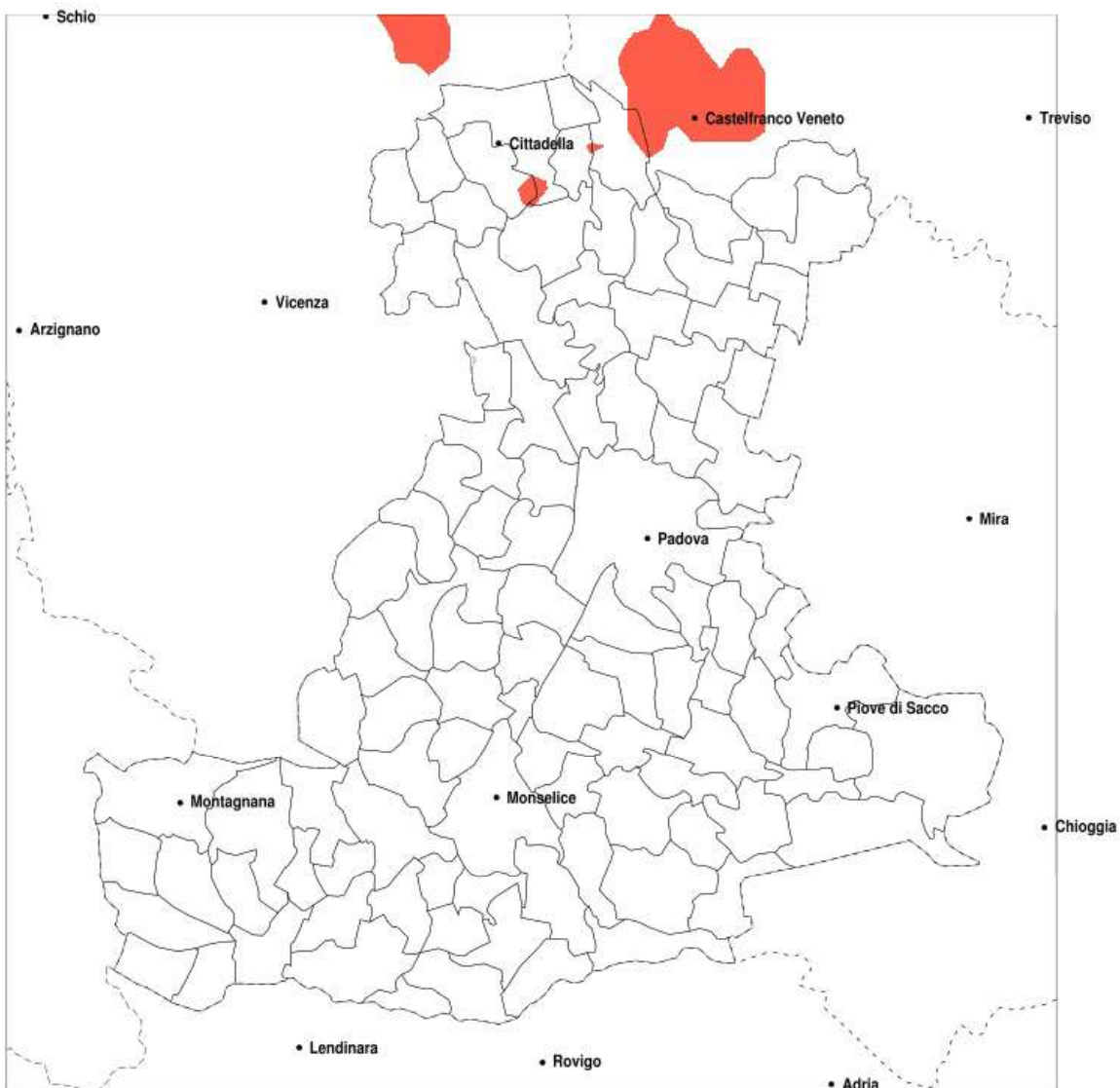


Raffica massima del vento (m/s) del 08-06-2020				
Comune	max	min	med	Porzione comunale interessata
Urbana	15	13	14	55%
Casale di Scodosia	14	11	13	35%
Castelbaldo	14	12	13	20%
Merlara	14	11	13	30%
Montagnana	15	10	13	40%

SERVIZIO DI ALERT EX-POST

Eccesso di pioggia in 1h nella Provincia di Padova del 08-06-2020

appa della provincia con evidenziati eventuali superamenti della soglia (in rosso)

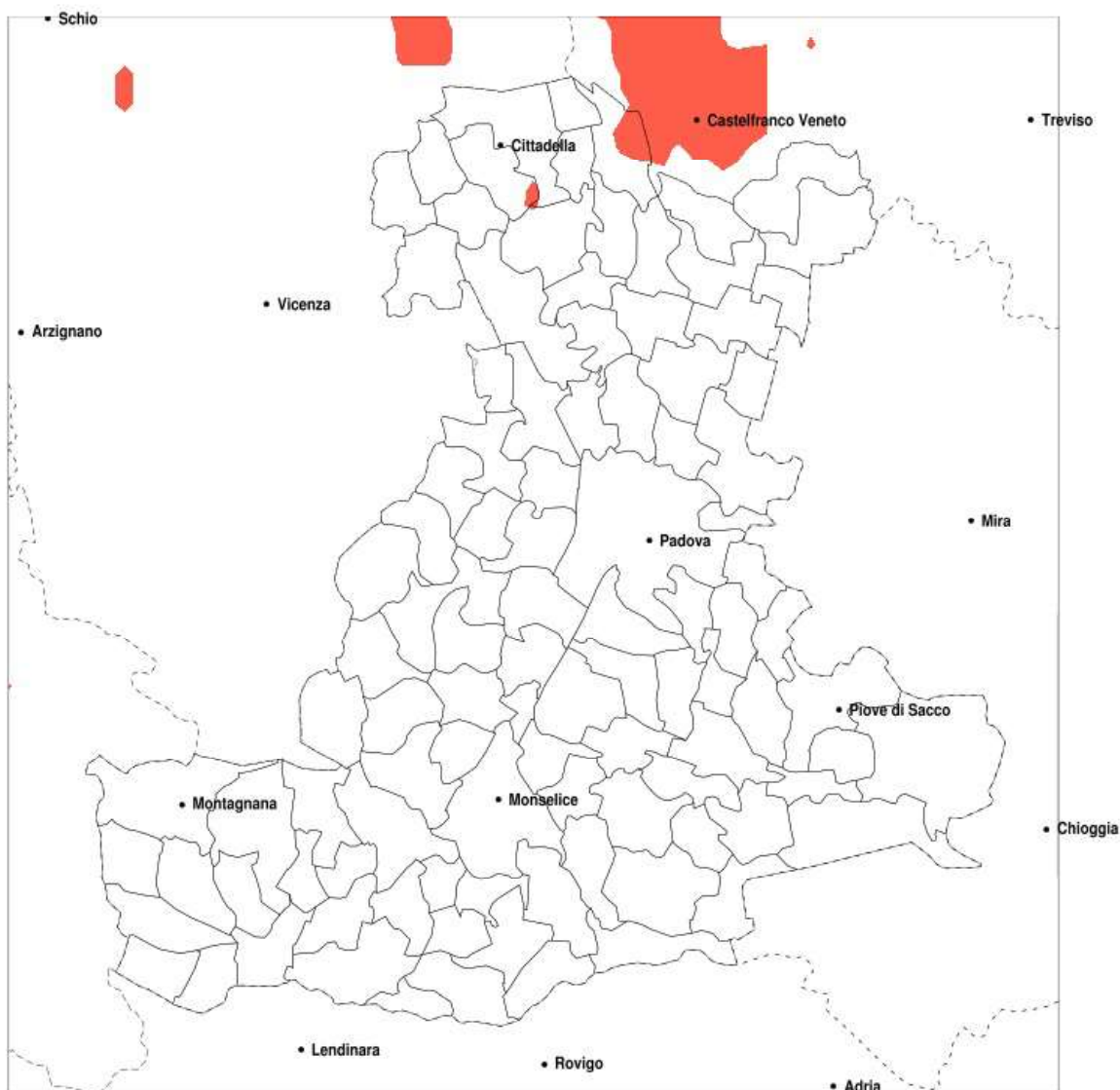


Precipitazione massima in 1h (mm) del 08-06-2020				
Comune	max	min	med	Porzione comunale interessata
San Martino di Lupari	49	4	22	20%

SERVIZIO DI ALERT EX-POST

Eccesso di pioggia in 3h nella Provincia di Padova del 08-06-2020

Mappa della Provincia con evidenziati eventuali superamenti della soglia (in rosso)

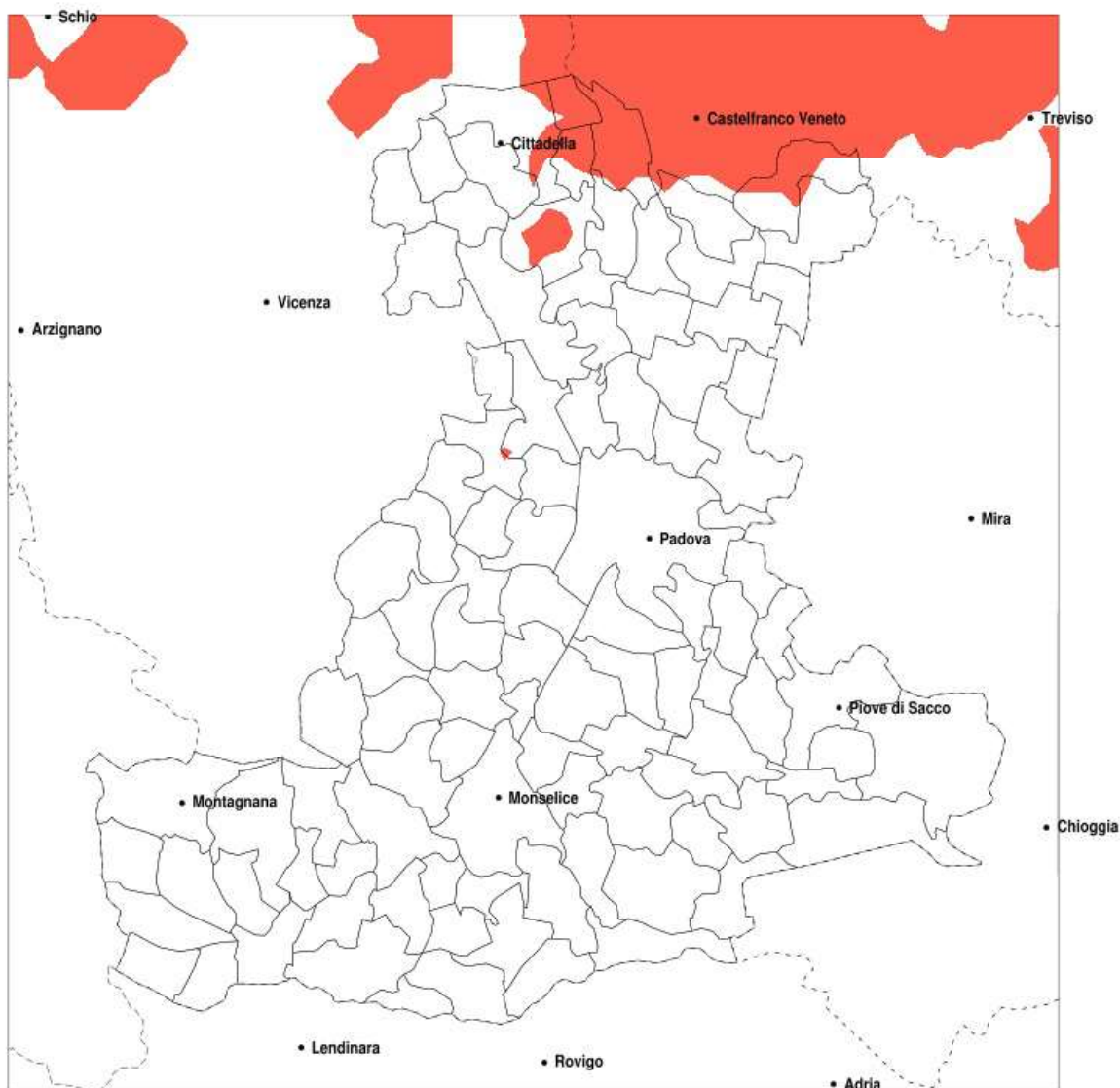


Precipitazione massima in 3h (mm) del 08-06-2020				
Comune	max	min	med	Porzione comunale interessata
San Martino di Lupari	62	5	33	25%

SERVIZIO DI ALERT EX-POST

Eccesso di pioggia in 72h nella Provincia di Padova del 08-06-2020

Mappa della Provincia con evidenziati eventuali superamenti della soglia (in rosso)

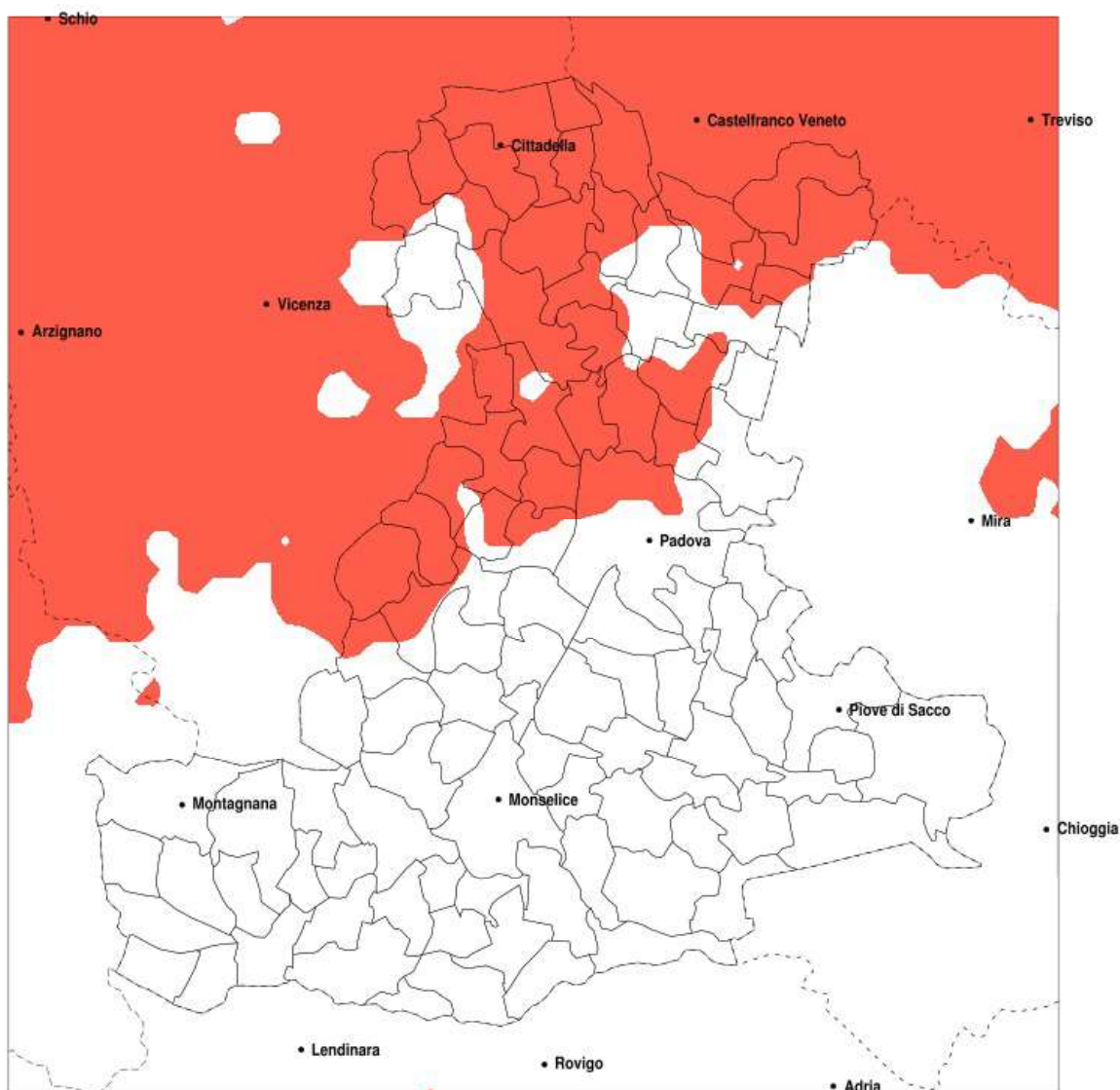


Precipitazione massima in 72h (mm) dal 06-06-2020 al 08-06-2020				
Comune	max	min	med	Porzione comunale interessata
Tombolo	110	56	84	55%
Trebaseleghe	121	6	49	20%
Villa del Conte	112	24	61	30%
Cittadella	134	41	75	35%
Galliera Veneta	141	70	99	85%
Loreggia	125	32	63	30%
Piombino Dese	122	24	72	45%
San Giorgio in Bosco	104	29	61	20%
San Martino di Lupari	150	32	94	70%

SERVIZIO DI ALERT EX-POST

Eccesso di pioggia in 10 giorni nella Provincia di Padova del 08-06-2020

Mappa della Provincia con evidenziati eventuali superamenti della soglia (in rosso)



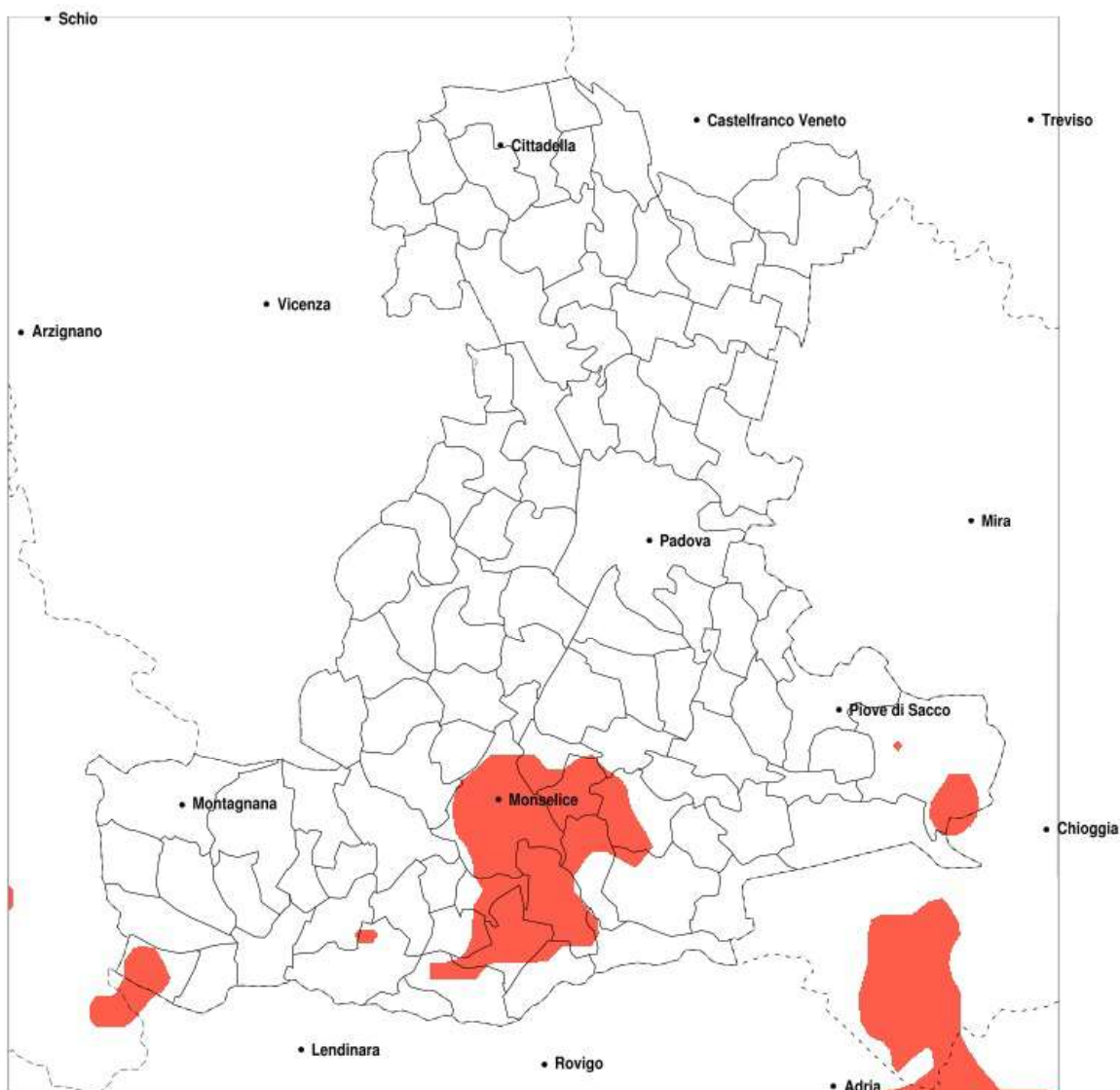
Precipitazione in 10 giorni (mm) dal 30-05-2020 al 08-06-2020					
Comune	max	min	med	Porzione comunale interessata	Media 5 anni
Selvazzano Dentro	140	56	83	45%	27
Teolo	100	53	75	40%	23
Tombolo	190	113	153	100%	34
Torreglia	91	50	68	20%	23
Trebaseleghe	176	64	103	80%	27
Veggiano	140	71	92	90%	25
Vigodarzere	126	69	94	85%	28
Vigonza	120	54	70	20%	24
Villa del Conte	178	68	116	80%	32
Villafranca Padovana	140	76	100	100%	31
Villanova di Camposampiero	97	54	71	20%	26
Vo	100	48	73	35%	23
Borgoricco	109	58	76	40%	27
Cadoneghe	120	64	85	60%	25
Campodarsego	122	62	81	50%	26
Campodoro	140	61	90	80%	29
Camposampiero	146	62	90	65%	29
Campo San Martino	157	69	98	80%	30
Carmignano di Brenta	146	60	111	90%	35
Cervarese Santa Croce	107	64	87	80%	23
Cittadella	209	92	140	100%	35
Curtarolo	149	69	93	85%	29
Fontaniva	157	74	124	100%	34
Galliera Veneta	224	134	173	100%	39
Gazzo	106	56	77	40%	32
Grantorto	147	57	101	75%	34
Limena	139	76	99	95%	32
Loreggia	204	67	110	90%	31
Massanzago	110	57	78	45%	28
Mestrino	140	74	96	90%	28
Padova	136	53	74	30%	25
Piazzola sul Brenta	157	56	94	80%	31
Piombino Dese	188	78	125	100%	25

Precipitazione in 10 giorni (mm) dal 30-05-2020 al 08-06-2020					
Comune	max	min	med	Porzione comunale interessata	Media 5 anni
Rovolon	107	74	90	95%	23
Rubano	140	60	101	85%	31
Saccolongo	140	58	89	65%	24
San Giorgio delle Pertiche	120	62	82	50%	27
San Giorgio in Bosco	175	71	120	95%	32
San Martino di Lupari	233	67	160	95%	38
San Pietro in Gu	151	58	99	70%	35
Santa Giustina in Colle	165	62	92	55%	31

SERVIZIO DI ALERT EX-POST

Siccità nella Provincia di Padova del 08-06-2020

Mappa della Provincia con evidenziati eventuali superamenti della soglia (in rosso)



Siccità (mm) dal 10-05-2020 al 08-06-2020					
Comune	max	min	med	Porzione comunale interessata	Media 5 anni
Arqua Petrarca	100	47	76	20%	101
Bagnoli di Sopra	99	60	74	20%	104
Solesino	78	50	63	70%	100
Stanghella	81	53	65	55%	97
Tribano	82	50	67	65%	104
Vescovana	82	57	70	20%	91
Boara Pisani	82	58	71	30%	94
Cartura	90	56	67	20%	88
Castelbaldo	93	62	74	20%	99
Conselve	82	55	68	30%	97
Granze	78	57	66	35%	96
Monselice	100	42	66	55%	99
Pernumia	93	42	62	45%	92
Pozzonovo	82	42	65	70%	104
San Pietro Viminario	72	42	59	70%	96
Sant'Elena	79	56	69	20%	96