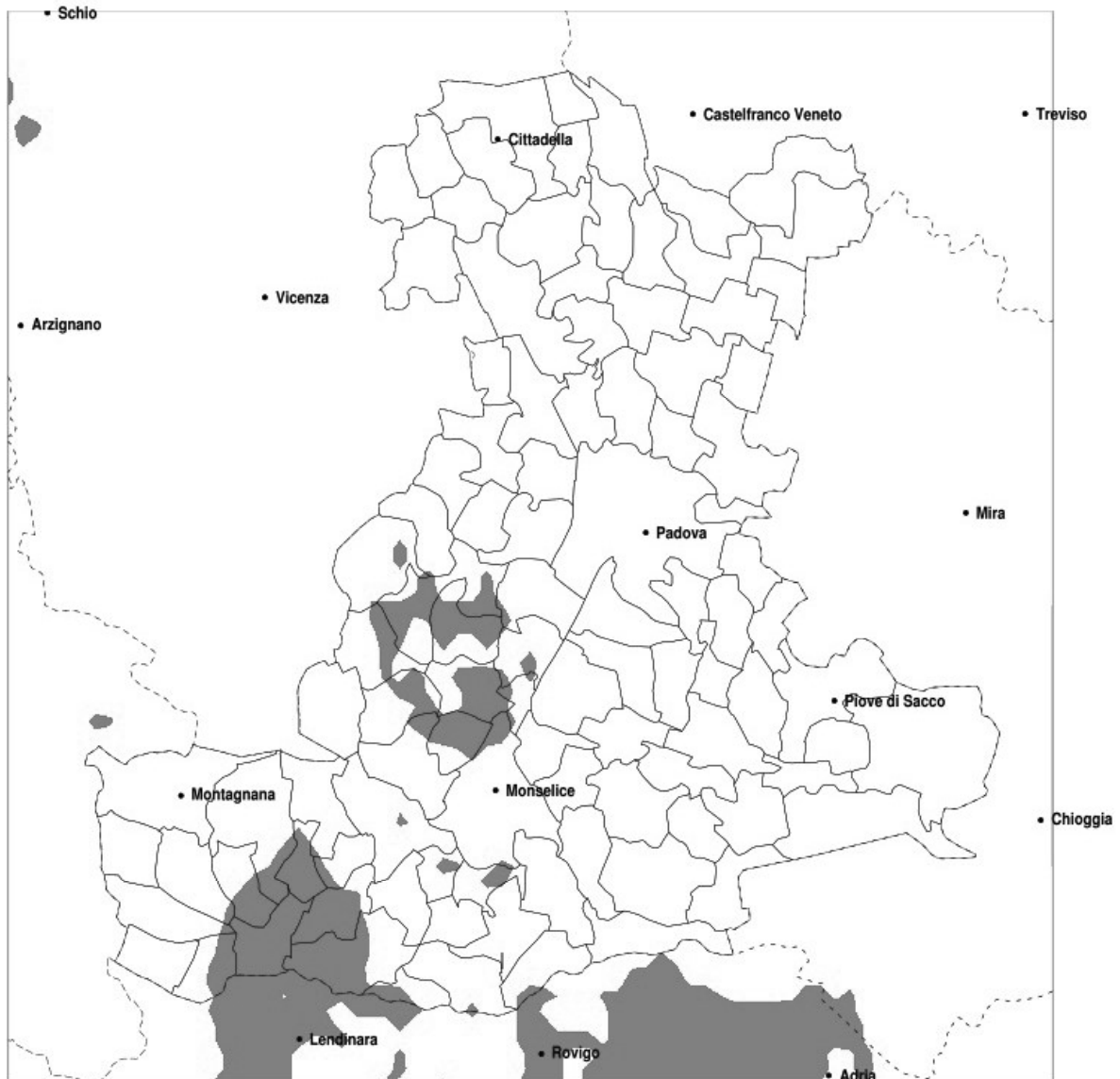


SERVIZIO DI ALERT EX-POST

Gelo e brina nella Provincia di Padova del 18-03-2021

Mappa della Provincia con evidenziati eventuali superamenti della soglia (in rosso)



meteoleaks®

Meteoleaks è l'app che rende
accessibili a tutti i dati meteo veri,
storici e in tempo reale.
www.meteoleaks.com



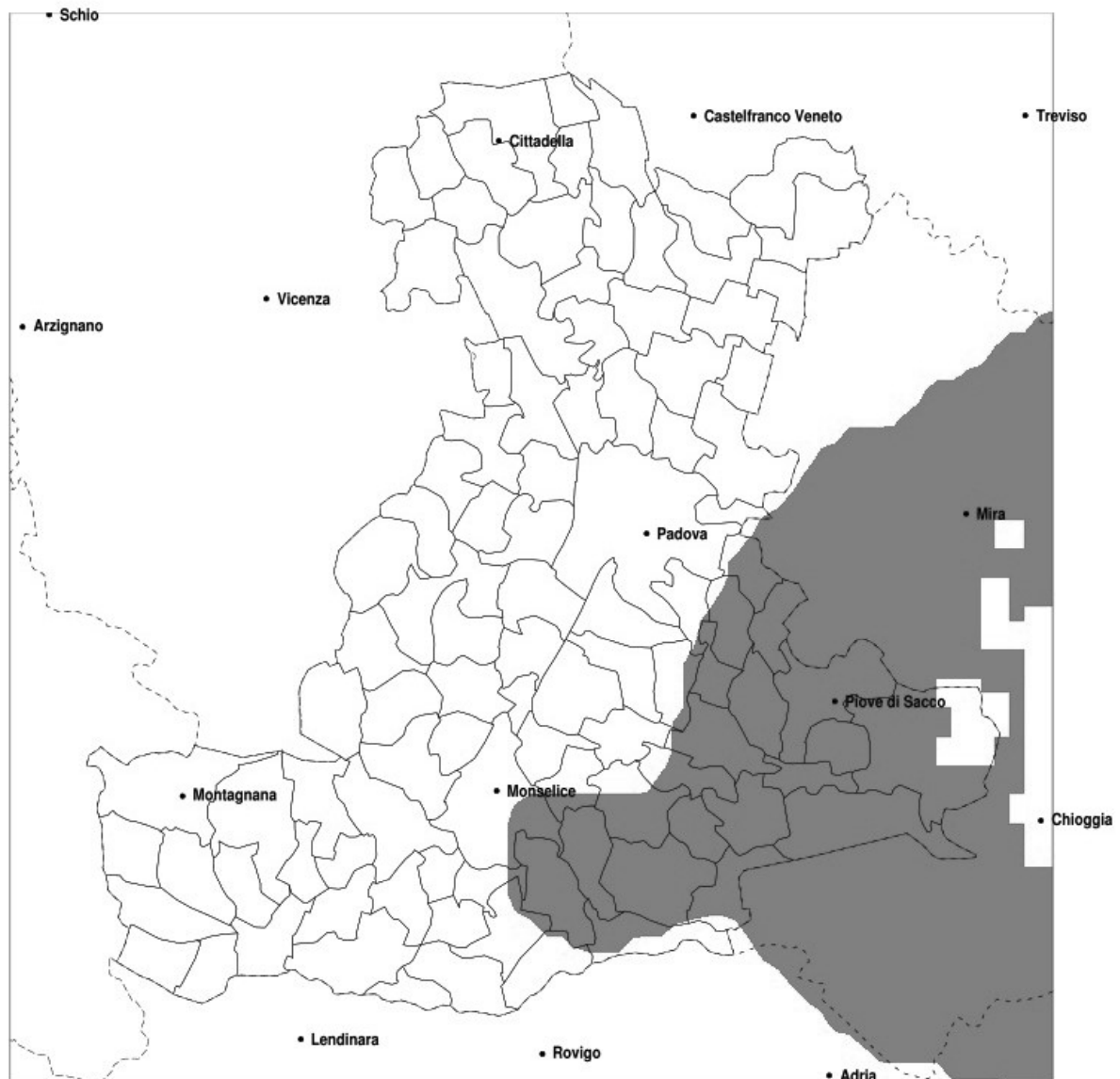
Sistema di gestione certificato ISO
9001:2015 per l'Erogazione di servizi
meteorologici professionali.

Temperatura minima a 2m (C) del 18-03-2021				
Comune	max	min	med	Porzione comunale interessata
Arqua Petrarca	4.1	-3.0	0.4	40%
Baone	4.1	-3.0	1.0	20%
Barbona	1.3	-0.8	0.4	30%
Battaglia Terme	3.6	-2.5	0.7	35%
Borgo Veneto	4.0	-0.8	0.6	30%
Carceri	2.6	-0.5	0.4	40%
Casale di Scodosia	2.5	-0.5	0.9	20%
Cinto Euganeo	3.9	-3.0	1.0	25%
Galzignano Terme	3.6	-3.0	0.4	50%
Masi	4.3	-0.7	0.4	45%
Megliadino San Vitale	2.0	-0.9	0.2	45%
Merlara	4.0	-0.6	1.0	20%
Monseice	4.1	-3.0	0.6	20%
Montegrotto Terme	3.6	-2.5	1.1	30%
Piacenza d'Adige	4.3	-1.1	-0.2	85%
Ponso	1.5	-0.9	0.1	55%
Rovolon	3.3	-1.8	0.6	20%
Sant'Urbano	1.0	-1.1	-0.1	60%
Teolo	3.6	-2.9	0.9	30%
Torreglia	3.6	-2.9	0.8	45%
Vescovana	1.3	-0.8	0.4	20%
Vighizzolo d'Este	1.8	-1.1	-0.0	65%
Villa Estense	1.6	-1.0	0.5	20%
Vo	3.9	-2.9	0.8	25%

SERVIZIO DI ALERT EX-POST

Vento forte nella Provincia di Padova del 18-03-2021

Mappa della Provincia con evidenziati eventuali superamenti della soglia (in rosso)



meteoleaks®

Meteoleaks è l'app che rende accessibili a tutti i dati meteo veri, storici e in tempo reale.
www.meteoleaks.com



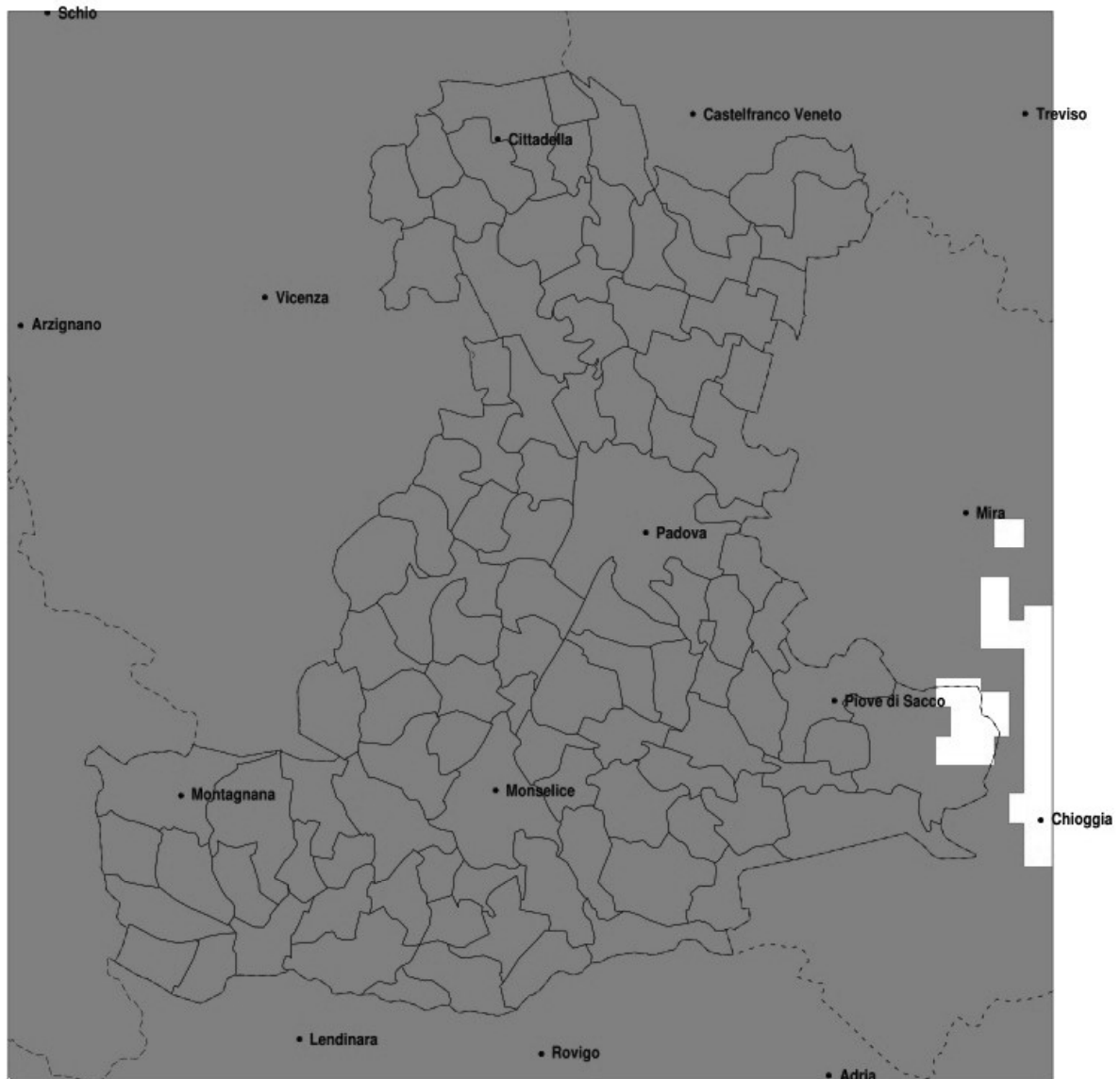
Sistema di gestione certificato ISO 9001:2015 per l'Erogazione di servizi meteorologici professionali.

Raffica massima del vento (m/s) del 18-03-2021				
Comune	max	min	med	Porzione comunale interessata
Aгна	15	13	14	80%
Anguillara Veneta	15	12	14	55%
Arre	14	13	14	100%
Arzergrande	16	15	16	100%
Bagnoli di Sopra	15	13	14	90%
Boara Pisani	14	12	13	25%
Bovolenta	15	13	14	85%
Brugine	15	14	14	100%
Candiana	15	14	14	100%
Cartura	14	12	13	25%
Casaleserugo	14	13	13	40%
Codevigo	16	15	16	100%
Conselve	15	12	14	70%
Correzzola	16	14	16	100%
Legnaro	14	13	14	70%
Monseice	15	10	13	30%
Noventa Padovana	14	12	13	25%
Piove di Sacco	16	14	15	100%
Polverara	14	13	14	75%
Ponte San Nicolo	14	12	13	30%
Pontelongo	16	14	15	100%
Pozzonovo	15	13	14	65%
San Pietro Viminario	15	12	13	45%
Sant Angelo di Piove di Sacco	15	14	14	100%
Saonara	14	13	14	65%
Solesino	14	12	13	35%
Stanghella	14	12	13	30%
Terrassa Padovana	15	12	14	75%
Tribano	15	12	14	85%

SERVIZIO DI ALERT EX-POST

Siccità nella Provincia di Padova del 18-03-2021

Mappa della Provincia con evidenziati eventuali superamenti della soglia (in rosso)



meteoleaks®

Meteoleaks è l'app che rende accessibili a tutti i dati meteo veri, storici e in tempo reale.
www.meteoleaks.com



Sistema di gestione certificato ISO 9001:2015 per l'Erogazione di servizi meteorologici professionali.

Siccità (mm) dal 17-02-2021 al 18-03-2021					
Comune	max	min	med	Porzione comunale interessata	Media 5 anni
Abano Terme	5	1	2	100%	58
Agna	5	0	2	100%	60
Albignasego	6	1	4	100%	54
Anguillara Veneta	7	0	3	100%	62
Arqua Petrarca	2	0	0	100%	64
Arre	4	0	2	100%	58
Arzergande	9	3	5	100%	61
Bagnoli di Sopra	4	0	2	100%	61
Baone	6	0	1	100%	63
Barbona	22	3	12	100%	58
Battaglia Terme	2	0	1	100%	61
Boara Pisani	14	3	6	100%	61
Borgo Veneto	28	2	7	100%	59
Borgoricco	25	6	13	100%	62
Bovolenta	7	2	4	100%	58
Brugine	10	3	6	100%	61
Cadoneghe	21	7	15	100%	60
Campo San Martino	18	2	10	100%	59
Campodarsego	21	7	14	100%	61
Campodoro	5	1	2	100%	58
Camposampiero	25	6	10	100%	62
Candiana	5	1	3	100%	59
Carceri	20	3	7	100%	59
Carmignano di Brenta	13	2	7	100%	65
Cartura	5	1	3	100%	56
Casale di Scodosia	25	1	8	100%	60
Casalerugo	7	2	4	100%	55
Castelbaldo	17	4	8	100%	63
Cervarese Santa Croce	3	0	2	100%	64
Cinto Euganeo	6	0	1	100%	67
Cittadella	20	6	12	100%	64
Codevigo	11	2	6	100%	58
Conselve	4	0	2	100%	58

Precipitazione in 30 giorni (mm) dal 17-02-2021 al 18-03-2021					
Comune	max	min	med	Porzione comunale interessata	Media 5 anni
Correzzola	8	1	4	100%	58
Curtarolo	15	3	8	100%	57
Due Carrare	5	0	2	100%	57
Este	9	0	3	100%	60
Fontaniva	20	5	11	100%	63
Galliera Veneta	15	10	13	100%	65
Galzignano Terme	2	0	1	100%	66
Gazzo	11	1	3	100%	66
Grantorto	20	2	8	100%	64
Granze	10	1	4	100%	59
Legnaro	10	4	6	100%	59
Limena	19	2	6	100%	54
Loreggia	14	6	8	100%	63
Lozzo Atestino	6	0	2	100%	63
Masera di Padova	5	1	3	100%	55
Masi	25	7	11	100%	62
Massanzago	25	6	12	100%	63
Megliadino San Vitale	30	3	11	100%	59
Merlara	25	1	8	100%	62
Mestrino	3	1	2	100%	56
Monseice	3	0	1	100%	60
Montagnana	9	1	4	100%	58
Montegrotto Terme	3	0	1	100%	61
Noventa Padovana	20	4	11	100%	60
Ospedaletto Euganeo	12	1	5	100%	59
Padova	21	1	7	100%	56
Pernumia	3	0	1	100%	58
Piacenza d'Adige	30	5	15	100%	60
Piazzola sul Brenta	20	1	6	100%	59
Piombino Dese	17	6	11	100%	60
Piove di Sacco	12	3	7	100%	62
Polverara	8	4	5	100%	58
Ponso	30	4	10	100%	58

Precipitazione in 30 giorni (mm) dal 17-02-2021 al 18-03-2021					
Comune	max	min	med	Porzione comunale interessata	Media 5 anni
Ponte San Nicolo	9	4	5	100%	55
Pontelongo	8	3	5	100%	60
Pozzonovo	7	0	3	100%	61
Rovolon	2	0	1	100%	67
Rubano	6	1	3	100%	52
Saccolongo	3	1	2	100%	57
San Giorgio delle Pertiche	18	6	11	100%	60
San Giorgio in Bosco	20	2	12	100%	63
San Martino di Lupari	18	6	12	100%	65
San Pietro in Gu	9	1	4	100%	67
San Pietro Viminario	3	0	1	100%	58
Sant Angelo di Piove di Sacco	12	5	8	100%	62
Sant Elena	6	0	3	100%	59
Sant Urbano	30	3	14	100%	59
Santa Giustina in Colle	18	6	10	100%	62
Saonara	18	4	8	100%	60
Selvazzano Dentro	6	1	2	100%	55
Solesino	5	1	2	100%	59
Stanghella	13	1	4	100%	60
Teolo	3	0	1	100%	65
Terrassa Padovana	5	1	3	100%	58
Tombolo	20	11	15	100%	65
Torreglia	2	0	1	100%	66
Trebaseleghe	25	6	11	100%	60
Tribano	4	1	2	100%	60
Urbana	8	1	4	100%	61
Veggiano	3	1	2	100%	60
Vescovana	17	2	8	100%	59
Vighizzolo d Este	30	4	13	100%	59
Vigodarzere	21	3	11	100%	57
Vigonza	21	0	13	100%	62
Villa del Conte	18	7	13	100%	64
Villa Estense	17	1	5	100%	59

Precipitazione in 30 giorni (mm) dal 17-02-2021 al 18-03-2021					
Comune	max	min	med	Porzione comunale interessata	Media 5 anni
Villafranca Padovana	7	1	3	100%	55
Villanova di Camposampiero	21	9	14	100%	63
Vo	2	0	1	100%	68