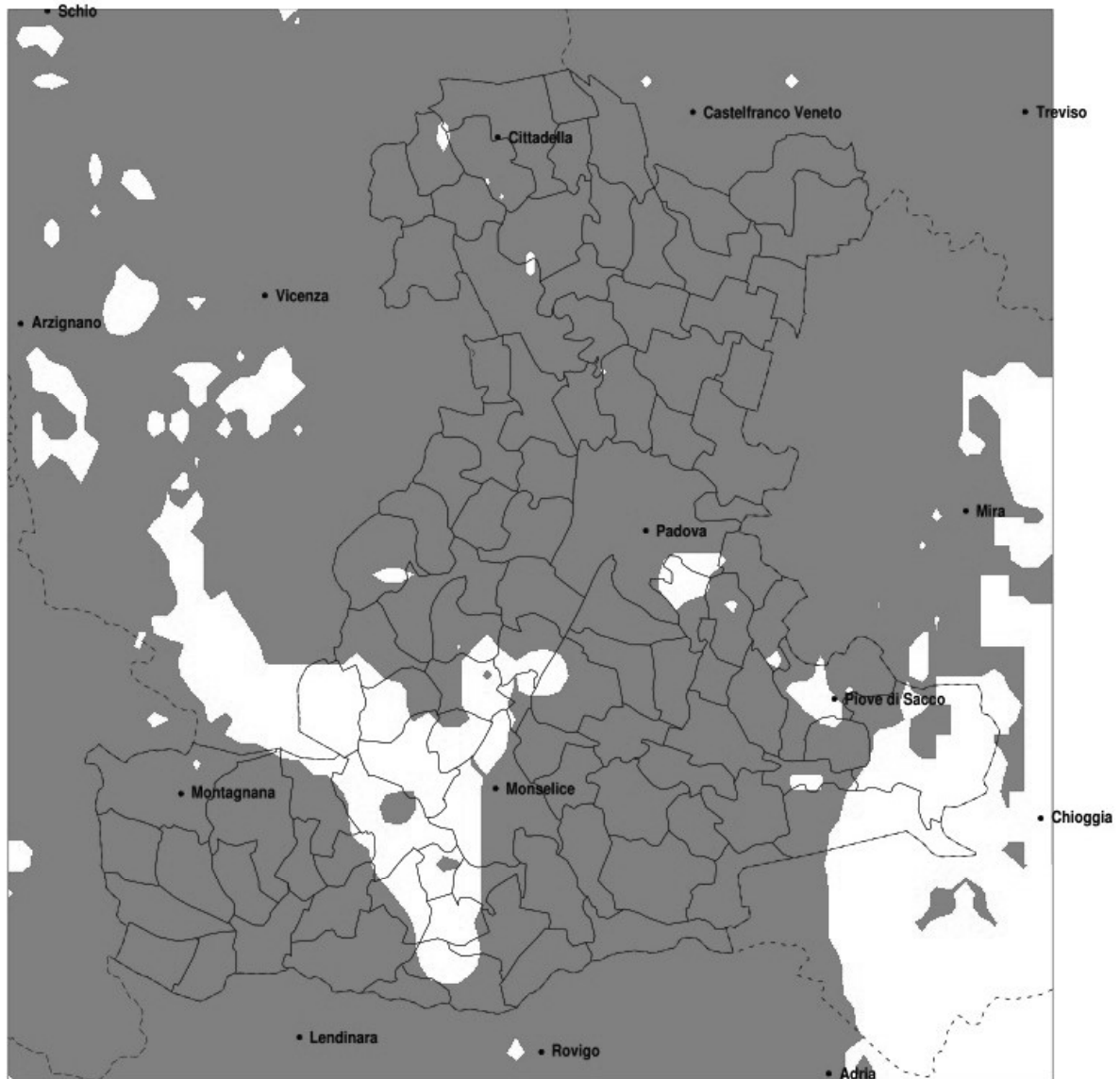


## SERVIZIO DI ALERT EX-POST

### Gelo e brina nella Provincia di Padova del 21-03-2021

Mappa della Provincia con evidenziati eventuali superamenti della soglia (in rosso)



meteoleaks®

Meteoleaks è l'app che rende accessibili a tutti i dati meteo veri, storici e in tempo reale.  
[www.meteoleaks.com](http://www.meteoleaks.com)



Sistema di gestione certificato ISO 9001:2015 per l'Erogazione di servizi meteorologici professionali.

Temperatura minima a 2m (C) del 21-03-2021				
Comune	max	min	med	Porzione comunale interessata
Abano Terme	0.6	-1.3	-0.3	90%
Agna	0.2	-2.7	-1.5	100%
Albignasego	0.6	-1.3	-0.5	95%
Anguillara Veneta	-0.4	-2.7	-1.4	100%
Arqua Petrarca	1.5	-1.8	0.3	35%
Arre	-0.5	-2.3	-1.5	100%
Arzergrande	1.7	-1.2	-0.1	65%
Bagnoli di Sopra	-0.5	-2.7	-1.5	100%
Baone	2.4	-2.0	0.5	25%
Barbona	0.2	-1.5	-0.4	85%
Battaglia Terme	0.6	-0.5	0.0	55%
Boara Pisani	0.3	-2.4	-0.6	100%
Borgo Veneto	1.0	-1.5	-0.6	90%
Borgoricco	-0.8	-1.9	-1.3	100%
Bovolenta	0.4	-1.6	-1.1	100%
Brugine	0.8	-1.7	-1.0	90%
Cadoneghe	-0.5	-1.2	-0.8	100%
Campo San Martino	0.8	-1.6	-1.1	100%
Campodarsego	-0.6	-1.7	-1.0	100%
Campodoro	-0.5	-1.8	-1.0	100%
Camposampiero	-0.8	-1.9	-1.2	100%
Candiana	0.4	-2.3	-1.3	100%
Carceri	1.9	-1.1	-0.3	75%
Carmignano di Brenta	1.6	-2.2	-1.6	100%
Cartura	0.0	-1.4	-0.8	100%
Casale di Scodosia	-0.2	-2.0	-1.0	100%
Casaleserugo	0.6	-1.5	-0.9	100%
Castelbaldo	0.7	-2.8	-1.2	100%
Cervarese Santa Croce	1.1	-3.0	-1.7	100%
Cinto Euganeo	2.4	-2.0	0.3	40%
Cittadella	1.6	-2.7	-1.6	100%
Codevigo	3.5	-1.0	0.8	45%
Conselve	-0.5	-1.8	-1.2	100%

Temperatura minima a 2m (C) del 21-03-2021				
Comune	max	min	media	Porzione comunale interessata
Correzzola	3.6	-1.7	0.8	45%
Curtarolo	0.8	-1.4	-0.9	100%
Due Carrare	0.3	-1.1	-0.4	90%
Este	2.4	-0.8	0.4	30%
Fontaniva	1.6	-2.7	-1.6	100%
Galliera Veneta	-0.7	-2.7	-1.7	100%
Galzignano Terme	1.1	-2.0	-0.2	60%
Gazzo	-0.9	-2.7	-1.4	100%
Grantorto	1.4	-2.2	-1.4	100%
Granze	0.4	-1.5	0.0	45%
Legnaro	0.8	-1.7	-0.7	85%
Limena	0.7	-1.2	-0.7	100%
Loreggia	-0.7	-1.8	-1.2	100%
Lozzo Atestino	2.4	-0.9	0.4	30%
Masera di Padova	0.2	-1.3	-0.6	100%
Masi	0.7	-2.8	-1.4	100%
Massanzago	-0.7	-2.1	-1.7	100%
Megliadino San Vitale	-0.3	-1.5	-1.1	100%
Merlara	0.7	-2.8	-1.1	100%
Mestrino	-0.4	-2.3	-1.1	100%
Monfalcone	1.5	-1.8	-0.1	60%
Montagnana	1.0	-3.9	-0.9	90%
Montebelluna	0.6	-0.5	-0.1	70%
Noventa Padovana	0.4	-1.2	-0.7	100%
Ospedaletto Euganeo	2.4	-1.0	0.1	55%
Padova	0.8	-1.2	-0.6	95%
Pernumia	0.4	-1.1	-0.3	85%
Piacenza d'Adige	0.7	-2.1	-1.2	100%
Piazzola sul Brenta	1.4	-2.1	-1.1	100%
Piombino Dese	-0.3	-2.1	-1.4	100%
Piove di Sacco	1.7	-1.7	-0.6	85%
Polverara	0.8	-1.7	-0.9	90%
Ponso	0.0	-1.3	-0.8	100%

Temperatura minima a 2m (C) del 21-03-2021				
Comune	max	min	media	Porzione comunale interessata
Ponte San Nicolo	0.8	-1.5	-0.5	85%
Pontelongo	1.2	-1.4	-0.5	80%
Pozzonovo	0.0	-2.3	-0.6	100%
Rovolon	1.3	-3.3	-1.7	100%
Rubano	-0.3	-1.1	-0.7	100%
Saccolongo	-0.1	-2.2	-1.0	100%
San Giorgio delle Pertiche	0.7	-1.4	-1.0	100%
San Giorgio in Bosco	1.4	-2.0	-1.3	100%
San Martino di Lupari	1.5	-2.4	-1.5	100%
San Pietro in Gu	-1.2	-2.6	-1.6	100%
San Pietro Viminario	0.0	-1.3	-0.7	100%
Sant Angelo di Piove di Sacco	0.8	-1.7	-0.9	90%
Sant Urbano	0.4	-1.7	-0.7	85%
Santa Giustina in Colle	-0.8	-1.5	-1.2	100%
Saonara	0.8	-1.6	-0.7	95%
Selvazzano Dentro	0.0	-1.4	-0.6	100%
Solesino	0.6	-1.5	-0.1	60%
Stanghella	0.2	-1.9	-0.3	75%
Teolo	1.3	-2.9	-0.8	95%
Terrassa Padovana	-0.3	-1.7	-1.2	100%
Tombolo	-0.7	-2.7	-1.6	100%
Torreglia	0.6	-2.0	-0.5	85%
Trebaseleghe	-0.4	-2.1	-1.6	100%
Tribano	-0.4	-2.3	-1.0	100%
Urbana	-0.3	-2.1	-0.9	100%
Veggiano	-0.2	-2.9	-1.5	100%
Vescovana	0.3	-1.9	-0.3	75%
Vighizzolo d Este	1.2	-1.5	-0.6	90%
Vigodarzere	0.7	-1.2	-0.8	100%
Vigonza	-0.1	-1.5	-1.0	100%
Villa del Conte	-0.7	-1.6	-1.3	100%
Villa Estense	1.0	-0.7	0.0	50%
Villafranca Padovana	-0.4	-1.4	-0.8	100%

Temperatura minima a 2m (C) del 21-03-2021				
Comune	max	min	media	Porzione comunale interessata
Villanova di Camposampiero	-0.8	-1.9	-1.3	100%
Vo	1.6	-2.9	-0.5	70%

## SERVIZIO DI ALERT EX-POST

### Vento forte nella Provincia di Padova del 21-03-2021

Mappa della Provincia con evidenziati eventuali superamenti della soglia (in rosso)



meteoleaks®

Meteoleaks è l'app che rende accessibili a tutti i dati meteo veri, storici e in tempo reale.  
[www.meteoleaks.com](http://www.meteoleaks.com)



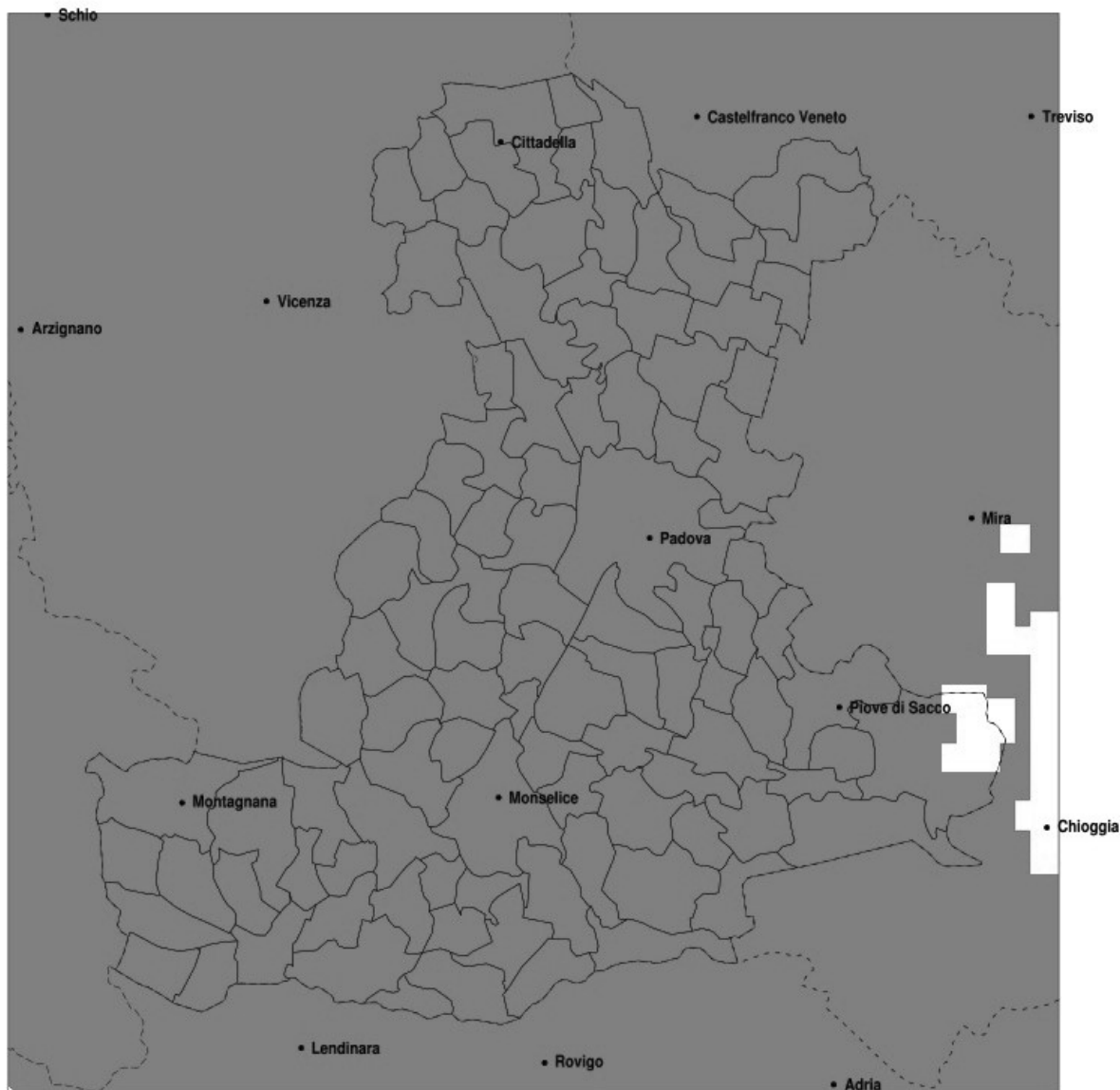
Sistema di gestione certificato ISO 9001:2015 per l'Erogazione di servizi meteorologici professionali.

Raffica massima del vento (m/s) del 21-03-2021				
Comune	max	min	med	Porzione comunale interessata
Arzergrande	16	13	14	80%
Codevigo	16	13	15	100%
Correzzola	16	12	15	80%
Piove di Sacco	16	11	13	50%
Pontelongo	16	12	14	60%

## SERVIZIO DI ALERT EX-POST

### Siccità nella Provincia di Padova del 21-03-2021

Mappa della Provincia con evidenziati eventuali superamenti della soglia (in rosso)



meteoleaks®

Meteoleaks è l'app che rende accessibili a tutti i dati meteo veri, storici e in tempo reale.  
[www.meteoleaks.com](http://www.meteoleaks.com)



Sistema di gestione certificato ISO 9001:2015 per l'Erogazione di servizi meteorologici professionali.



Siccità (mm) dal 20-02-2021 al 21-03-2021					
Comune	max	min	med	Porzione comunale interessata	Media 5 anni
Abano Terme	6	1	3	100%	55
Agna	5	0	2	100%	55
Albignasego	6	2	4	100%	51
Anguillara Veneta	7	0	3	100%	57
Arqua Petrarca	2	0	1	100%	60
Arre	4	1	2	100%	54
Arzergrande	10	3	6	100%	56
Bagnoli di Sopra	4	0	2	100%	56
Baone	6	0	1	100%	59
Barbona	22	3	12	100%	53
Battaglia Terme	3	0	2	100%	58
Boara Pisani	14	3	6	100%	56
Borgo Veneto	28	2	7	100%	54
Borgoricco	25	6	13	100%	62
Bovolenta	7	2	4	100%	54
Brugine	10	4	6	100%	57
Cadoneghe	22	8	16	100%	59
Campo San Martino	18	2	10	100%	57
Campodarsego	22	7	14	100%	60
Campodoro	5	2	3	100%	56
Camposampiero	25	6	10	100%	61
Candiana	5	1	3	100%	54
Carceri	20	3	7	100%	54
Carmignano di Brenta	13	2	7	100%	60
Cartura	5	1	3	100%	52
Casale di Scodosia	25	2	8	100%	56
Casalerugo	7	2	4	100%	52
Castelbaldo	17	5	8	100%	59
Cervarese Santa Croce	3	1	2	100%	61
Cinto Euganeo	6	0	1	100%	62
Cittadella	20	6	12	100%	60
Codevigo	12	2	6	100%	54
Conselve	4	1	2	100%	54

Precipitazione in 30 giorni (mm) dal 20-02-2021 al 21-03-2021					
Comune	max	min	med	Porzione comunale interessata	Media 5 anni
Correzzola	8	1	4	100%	53
Curtarolo	15	3	8	100%	55
Due Carrare	6	1	2	100%	54
Este	9	0	3	100%	55
Fontaniva	20	6	12	100%	59
Galliera Veneta	15	10	13	100%	60
Galzignano Terme	3	0	1	100%	62
Gazzo	12	1	4	100%	62
Grantorto	20	2	9	100%	60
Granze	9	1	4	100%	54
Legnaro	10	4	7	100%	56
Limena	20	2	7	100%	53
Loreggia	14	6	8	100%	61
Lozzo Atestino	6	1	2	100%	58
Masera di Padova	6	1	4	100%	52
Masi	25	7	11	100%	57
Massanzago	25	6	12	100%	62
Megliadino San Vitale	30	4	11	100%	55
Merlara	25	2	8	100%	57
Mestrino	4	2	2	100%	54
Monseice	3	0	1	100%	56
Montagnana	9	2	4	100%	53
Montegrotto Terme	4	1	2	100%	59
Noventa Padovana	20	4	12	100%	58
Ospedaletto Euganeo	12	1	5	100%	54
Padova	22	2	7	100%	53
Pernumia	3	0	1	100%	55
Piacenza d'Adige	30	6	16	100%	55
Piazzola sul Brenta	20	2	6	100%	56
Piombino Dese	17	6	11	100%	59
Piove di Sacco	12	3	7	100%	58
Polverara	8	4	5	100%	55
Ponso	30	5	10	100%	54

Precipitazione in 30 giorni (mm) dal 20-02-2021 al 21-03-2021					
Comune	max	min	med	Porzione comunale interessata	Media 5 anni
Ponte San Nicolo	9	4	5	100%	52
Pontelongo	8	3	5	100%	55
Pozzonovo	7	0	3	100%	56
Rovolon	3	1	2	100%	64
Rubano	6	2	3	100%	50
Saccolongo	4	1	2	100%	54
San Giorgio delle Pertiche	18	6	11	100%	58
San Giorgio in Bosco	20	3	12	100%	59
San Martino di Lupari	18	6	12	100%	61
San Pietro in Gu	9	1	5	100%	63
San Pietro Viminario	3	0	1	100%	54
Sant Angelo di Piove di Sacco	14	6	9	100%	59
Sant Elena	6	0	2	100%	54
Sant Urbano	30	2	14	100%	54
Santa Giustina in Colle	18	6	10	100%	60
Saonara	18	4	9	100%	58
Selvazzano Dentro	6	1	3	100%	52
Solesino	5	1	2	100%	55
Stanghella	14	1	4	100%	55
Teolo	4	1	2	100%	62
Terrassa Padovana	5	1	3	100%	53
Tombolo	20	11	15	100%	61
Torreglia	3	1	2	100%	63
Trebaseleghe	25	6	12	100%	60
Tribano	4	1	2	100%	56
Urbana	8	2	4	100%	56
Veggiano	4	1	2	100%	57
Vescovana	18	2	8	100%	54
Vighizzolo d Este	30	4	13	100%	54
Vigodarzere	22	3	11	100%	56
Vigonza	22	0	14	100%	61
Villa del Conte	18	7	13	100%	61
Villa Estense	17	1	5	100%	54

Precipitazione in 30 giorni (mm) dal 20-02-2021 al 21-03-2021					
Comune	max	min	med	Porzione comunale interessata	Media 5 anni
Villafranca Padovana	7	2	4	100%	53
Villanova di Camposampiero	21	9	14	100%	63
Vo	2	1	1	100%	64