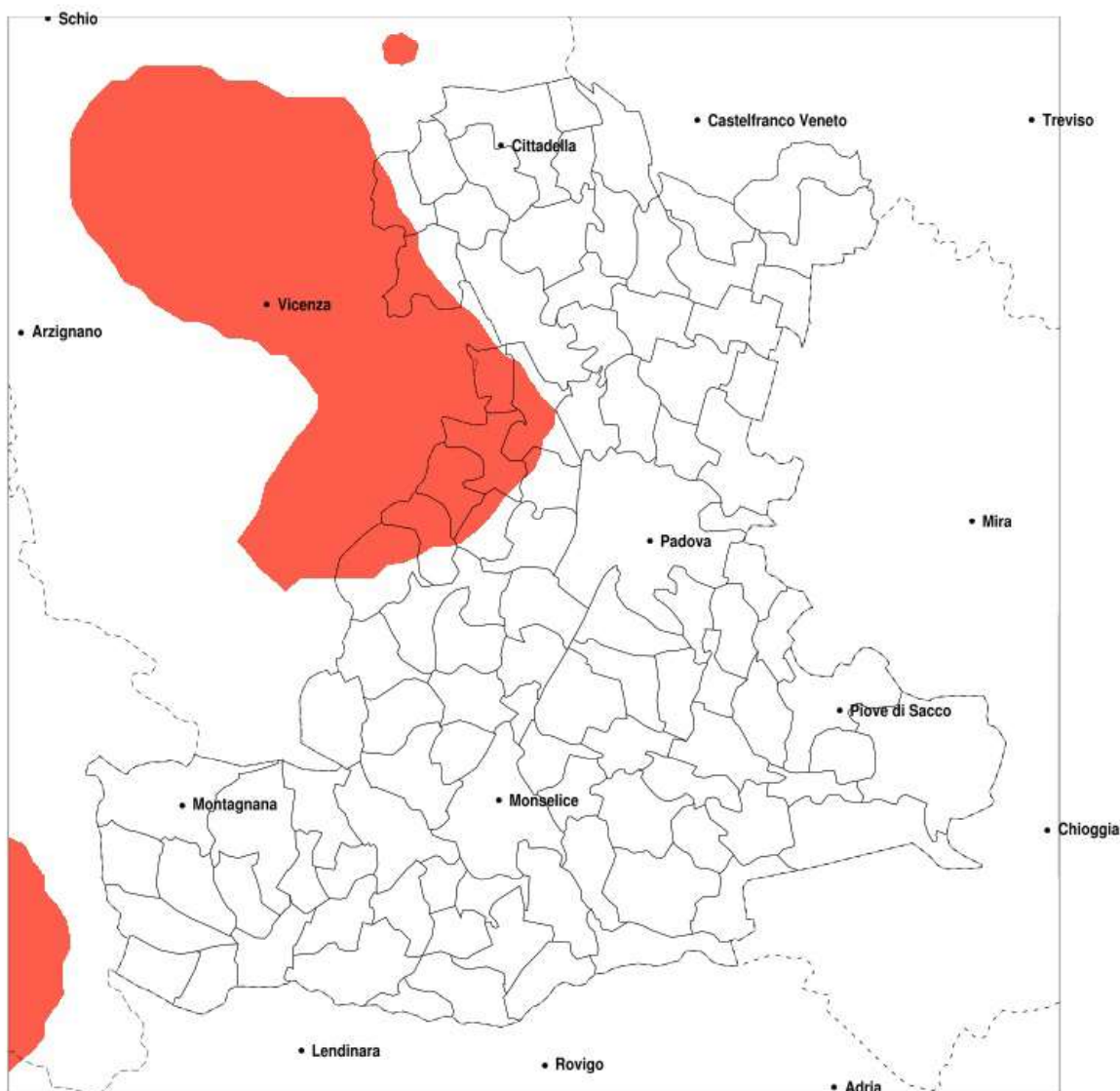


SERVIZIO DI ALERT EX-POST

Vento forte nella Provincia di Padova del 07-09-2020

Mappa della Provincia con evidenziati eventuali superamenti della soglia (in rosso)

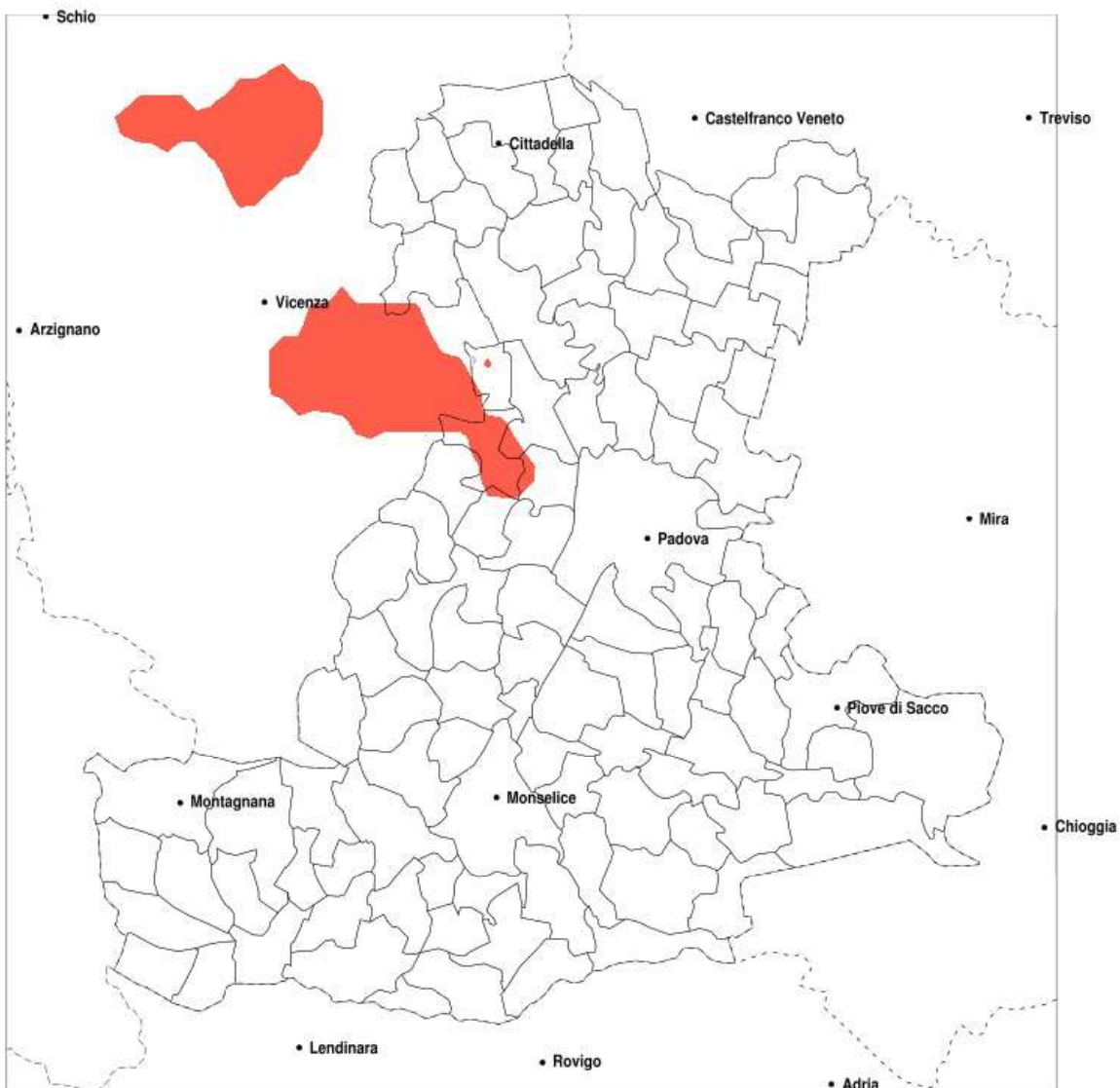


Raffica massima del vento (m/s) del 07-09-2020				
Comune	max	min	med	Porzione comunale interessata
Campodoro	16	12	14	80%
Cervarese Santa Croce	17	11	14	65%
Gazzo	17	10	14	60%
Mestrino	17	12	14	80%
Piazzola sul Brenta	15	8	12	20%
Rovolon	16	10	13	50%
Rubano	15	11	13	30%
Saccolongo	15	10	13	40%
San Pietro in Gu	16	11	13	50%
Veggiano	17	12	15	85%
Villafranca Padovana	15	11	13	40%

SERVIZIO DI ALERT EX-POST

Eccesso di pioggia in 1h nella Provincia di Padova del 07-09-2020

appa della provincia con evidenziati eventuali superamenti della soglia (in rosso)

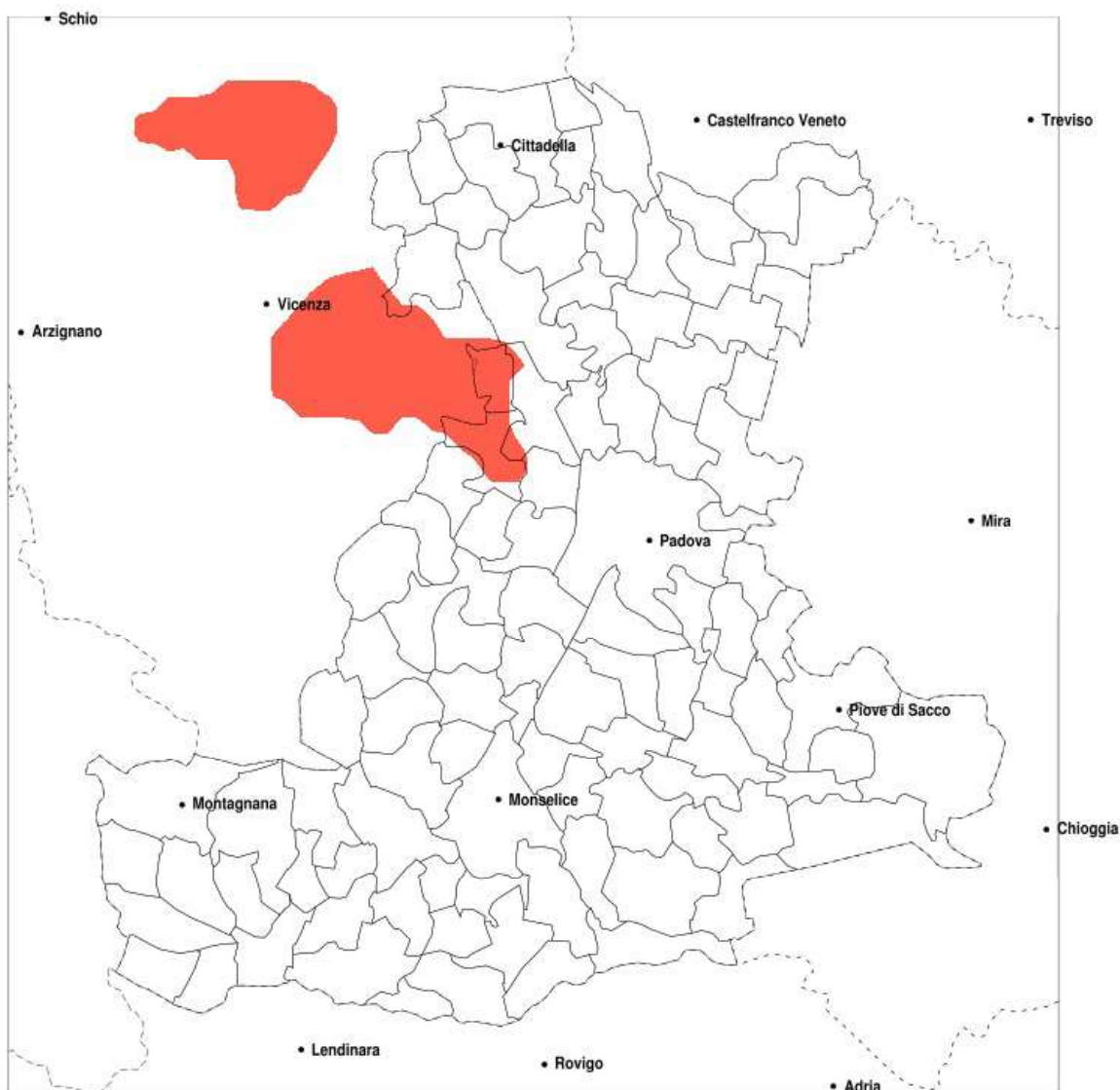


Precipitazione massima in 1h (mm) del 07-09-2020				
Comune	max	min	med	Porzione comunale interessata
Campodoro	62	0	25	35%
Gazzo	80	1	19	20%
Mestrino	62	0	26	35%
Rubano	62	0	13	20%
Saccolongo	62	2	17	20%
Veggiano	62	1	22	30%
Villafranca Padovana	62	0	15	20%

SERVIZIO DI ALERT EX-POST

Eccesso di pioggia in 3h nella Provincia di Padova del 07-09-2020

Mappa della Provincia con evidenziati eventuali superamenti della soglia (in rosso)

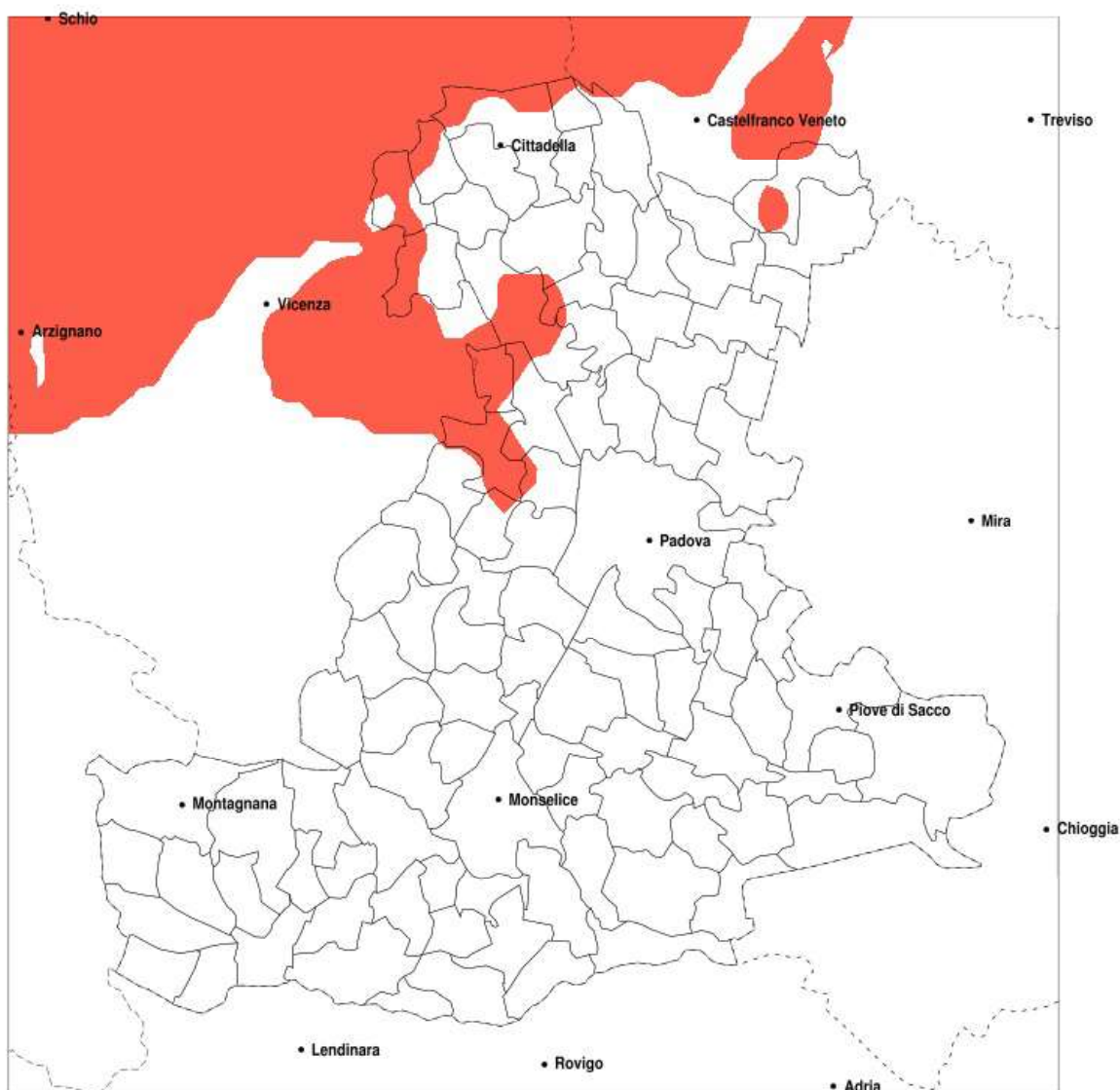


Precipitazione massima in 3h (mm) del 07-09-2020				
Comune	max	min	med	Porzione comunale interessata
Campodoro	73	0	40	55%
Gazzo	110	3	32	30%
Mestrino	81	0	33	40%
Veggiano	69	1	27	30%
Villafranca Padovana	69	0	22	25%

SERVIZIO DI ALERT EX-POST

Eccesso di pioggia in 10 giorni nella Provincia di Padova del 07-09-2020

Mappa della Provincia con evidenziati eventuali superamenti della soglia (in rosso)

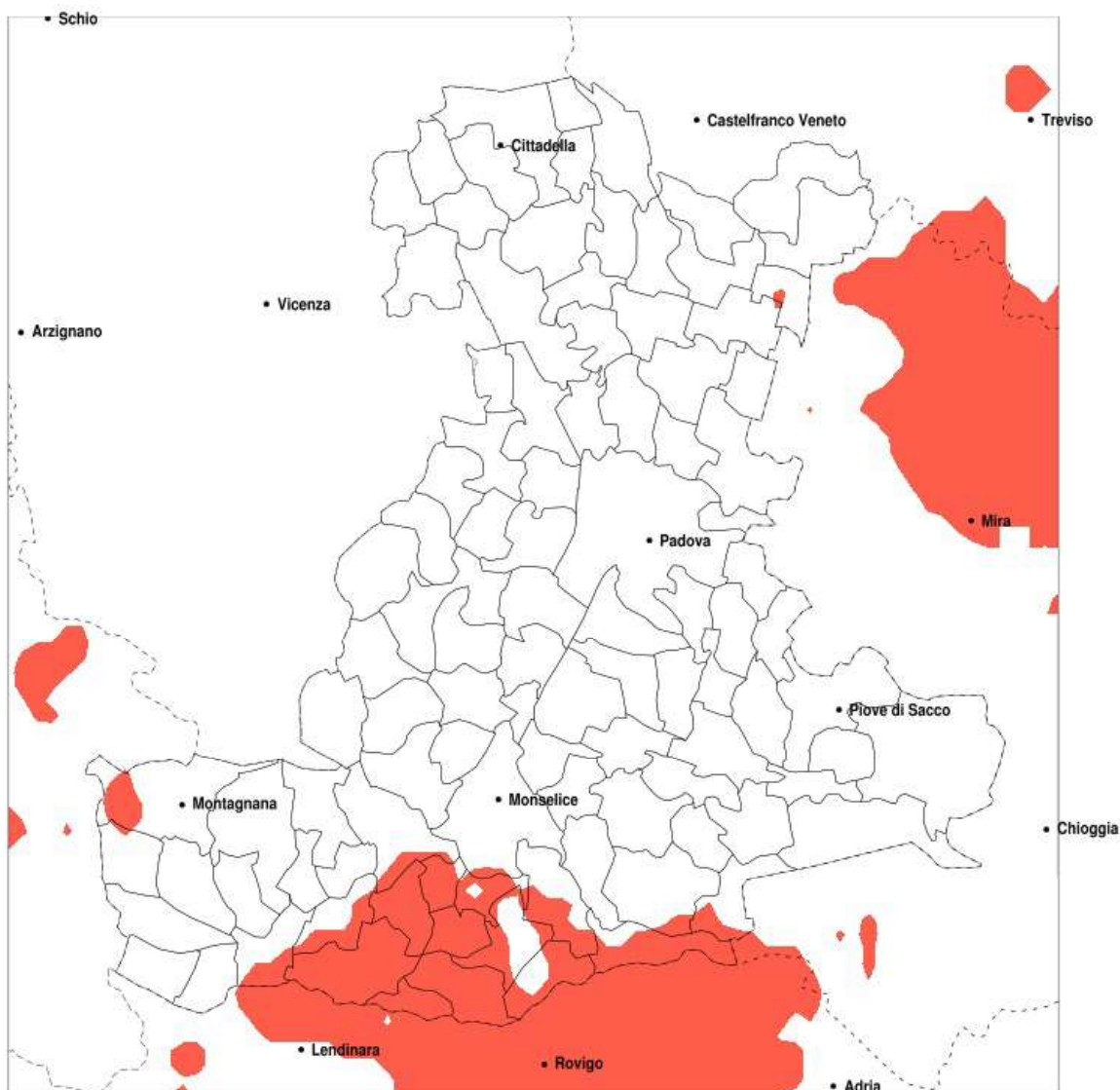


Precipitazione in 10 giorni (mm) dal 29-08-2020 al 07-09-2020					
Comune	max	min	med	Porzione comunale interessata	Media 5 anni
Campo San Martino	95	39	62	25%	26
Campodoro	118	39	86	70%	32
Carmignano di Brenta	134	49	83	55%	35
Cittadella	128	45	76	45%	33
Fontaniva	107	45	65	20%	33
Galliera Veneta	113	45	77	50%	34
Gazzo	148	49	83	50%	36
Mestrino	125	30	75	45%	34
Piazzola sul Brenta	104	37	64	25%	29
Piombino Dese	98	34	65	25%	31
Rubano	112	30	56	20%	32
Saccolongo	112	30	57	20%	37
San Martino di Lupari	113	36	62	25%	34
San Pietro in Gu	147	53	89	70%	37
Veggiano	112	30	65	35%	35
Villafranca Padovana	112	34	68	45%	29

SERVIZIO DI ALERT EX-POST

Siccità nella Provincia di Padova del 07-09-2020

Mappa della Provincia con evidenziati eventuali superamenti della soglia (in rosso)



Siccità (mm) dal 09-08-2020 al 07-09-2020					
Comune	max	min	med	Porzione comunale interessata	Media 5 anni
Agna	82	35	56	30%	70
Anguillara Veneta	65	30	43	65%	67
Bagnoli di Sopra	84	35	57	25%	68
Barbona	49	27	36	100%	69
Boara Pisani	47	31	37	80%	63
Carceri	77	33	54	20%	62
Este	89	28	56	25%	59
Granze	43	28	35	90%	60
Piacenza d Adige	62	37	49	35%	68
Pozzonovo	77	32	46	40%	60
Sant Elena	53	28	37	60%	57
Sant Urbano	55	30	40	85%	70
Solesino	56	30	38	55%	56
Stanghella	50	28	37	70%	59
Tribano	84	36	58	20%	64
Vescovana	49	27	35	95%	63
Vighizzolo d Este	67	33	44	55%	67
Villa Estense	58	28	37	75%	63