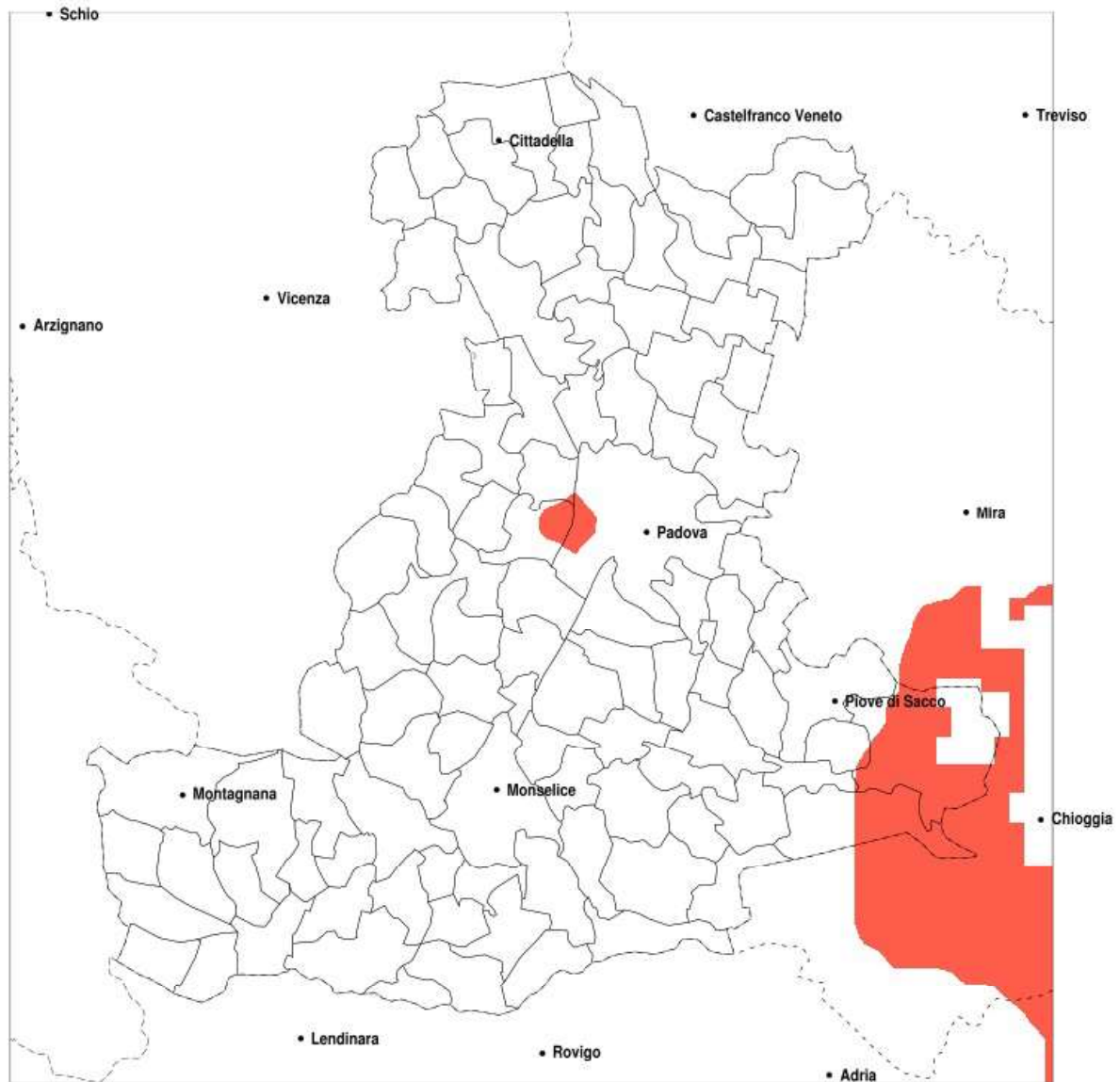


SERVIZIO DI ALERT EX-POST

Vento forte nella Provincia di Padova del 27-09-2020

Mappa della Provincia con evidenziati eventuali superamenti della soglia (in rosso)



meteoleaks®

Meteoleaks è l'app che rende
accessibili a tutti i dati meteo veri,
storici e in tempo reale.
www.meteoleaks.com



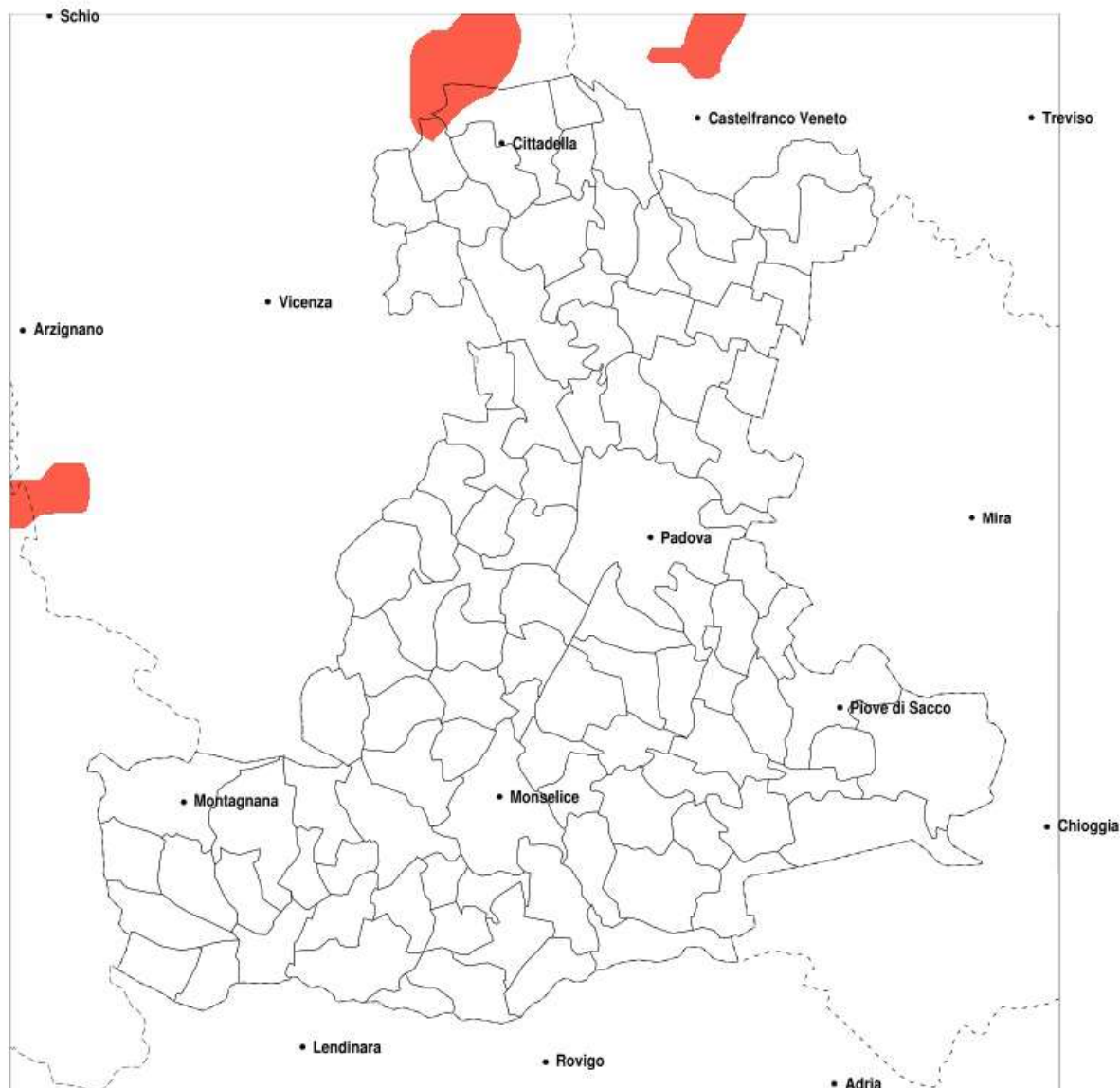
Sistema di gestione certificato ISO
9001:2015 per l'Erogazione di servizi
meteorologici professionali.

Raffica massima del vento (m/s) del 27-09-2020				
Comune	max	min	med	Porzione comunale interessata
Arzergrande	15	10	13	25%
Codevigo	15	12	14	75%
Correzzola	15	8	13	55%
Pontelongo	15	8	12	20%

SERVIZIO DI ALERT EX-POST

Eccesso di pioggia in 10 giorni nella Provincia di Padova del 27-09-2020

Mappa della Provincia con evidenziati eventuali superamenti della soglia (in rosso)



meteoleaks®

Meteoleaks è l'app che rende
accessibili a tutti i dati meteo veri,
storici e in tempo reale.
www.meteoleaks.com



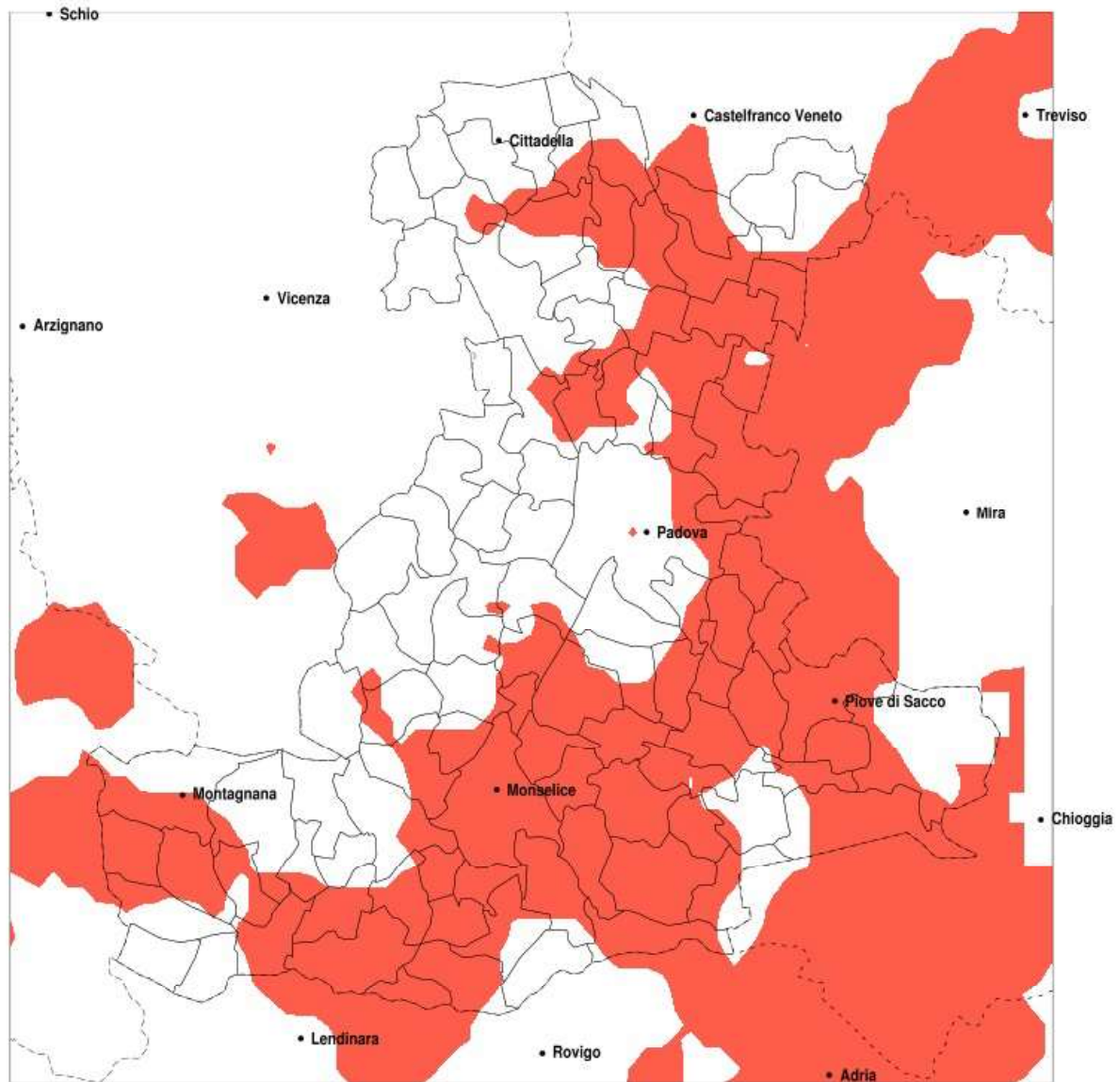
Sistema di gestione certificato ISO
9001:2015 per l'Erogazione di servizi
meteorologici professionali.

Precipitazione in 10 giorni (mm) dal 18-09-2020 al 27-09-2020					
Comune	max	min	med	Porzione comunale interessata	Media 5 anni
Carmignano di Brenta	106	16	57	20%	26
Cittadella	110	6	55	25%	26

SERVIZIO DI ALERT EX-POST

Siccità nella Provincia di Padova del 27-09-2020

Mappa della Provincia con evidenziati eventuali superamenti della soglia (in rosso)



meteoleaks®

Meteoleaks è l'app che rende accessibili a tutti i dati meteo veri, storici e in tempo reale.
www.meteoleaks.com



Sistema di gestione certificato ISO 9001:2015 per l'Erogazione di servizi meteorologici professionali.

Siccità (mm) dal 29-08-2020 al 27-09-2020					
Comune	max	min	med	Porzione comunale interessata	Media 5 anni
Abano Terme	96	36	59	30%	81
Agna	60	35	46	65%	74
Albignasego	69	35	48	35%	67
Anguillara Veneta	60	35	46	70%	75
Arqua Petrarca	58	28	43	70%	72
Arre	56	33	42	80%	74
Arzergrande	64	40	47	90%	80
Bagnoli di Sopra	55	30	40	95%	74
Baone	67	30	50	50%	76
Barbona	50	28	35	100%	80
Battaglia Terme	57	29	41	80%	70
Boara Pisani	85	37	54	35%	75
Borgo Veneto	89	42	67	40%	89
Borgorico	66	26	46	95%	90
Bovolenta	56	31	44	80%	74
Brugine	55	38	45	90%	80
Cadoneghe	60	37	50	70%	83
Campo San Martino	105	47	70	30%	85
Campodarsego	66	30	49	85%	88
Camposampiero	96	26	51	80%	90
Candiana	60	36	48	55%	74
Carceri	86	39	58	35%	78
Cartura	46	26	34	100%	67
Casale di Scodosia	83	33	58	70%	98
Casalserrugo	48	31	40	75%	67
Cinto Euganeo	84	38	58	25%	81
Cittadella	218	60	132	20%	111
Codevigo	71	40	53	75%	88
Conselve	51	26	35	100%	72
Correzzola	71	34	48	75%	85
Curtarolo	105	43	62	45%	81
Due Carrare	61	27	39	80%	67
Este	82	31	53	50%	77

Precipitazione in 30 giorni (mm) dal 29-08-2020 al 27-09-2020					
Comune	max	min	med	Porzione comunale interessata	Media 5 anni
Fontaniva	203	61	110	25%	109
Galzignano Terme	84	32	50	45%	75
Grantorto	152	61	97	20%	109
Granze	54	28	42	95%	76
Legnaro	46	36	40	90%	73
Limena	91	40	55	45%	77
Loreggia	96	33	58	70%	94
Masera di Padova	61	29	42	65%	66
Masi	92	47	69	25%	80
Massanzago	90	26	48	80%	89
Megliadino San Vitale	85	40	58	65%	91
Mezzara	88	33	60	50%	89
Monselice	52	26	38	95%	72
Montagnana	89	33	66	45%	96
Montegrotto Terme	66	32	49	60%	76
Noventa Padovana	50	35	41	95%	75
Padova	84	36	51	40%	73
Pernumia	46	26	32	100%	67
Piacenza d'Adige	75	37	53	65%	84
Piazzola sul Brenta	114	40	77	25%	89
Piombino Dese	128	37	77	30%	90
Piove di Sacco	69	40	49	80%	82
Polverara	48	38	41	95%	73
Ponso	87	37	60	40%	81
Ponte San Nicolò	52	37	42	55%	65
Pontelongo	57	40	47	75%	77
Pozzonovo	60	26	42	80%	75
San Giorgio delle Pertiche	75	37	52	75%	86
San Giorgio in Bosco	120	52	75	45%	98
San Martino di Lupatari	183	40	99	45%	113
San Pietro Viminario	39	26	31	100%	68
Sant'Angelo di Piove di Sacco	50	37	43	100%	81
Sant'Elena	58	32	44	90%	76

Precipitazione in 30 giorni (mm) dal 29-08-2020 al 27-09-2020					
Comune	max	min	med	Porzione comunale interessata	Media 5 anni
Sant Urbano	57	28	41	95%	83
Santa Giustina in Colle	90	37	51	85%	91
Saonara	50	35	40	95%	74
Solesino	55	29	42	95%	76
Stanghella	62	28	44	75%	75
Terrassa Padovana	55	26	41	85%	72
Tombolo	150	57	91	50%	110
Torreglia	84	43	59	20%	81
Trebaseleghe	116	22	60	55%	87
Tribano	56	26	38	95%	73
Urbana	78	33	54	80%	99
Vescovana	85	28	44	70%	76
Vighizzolo d Este	68	32	47	70%	82
Vigodarzere	68	44	53	55%	80
Vigonza	62	32	44	95%	84
Villa del Conte	126	42	63	70%	99
Villa Estense	61	28	43	80%	78
Villafranca Padovana	134	40	81	20%	80
Villanova di Camposampiero	66	30	46	100%	92