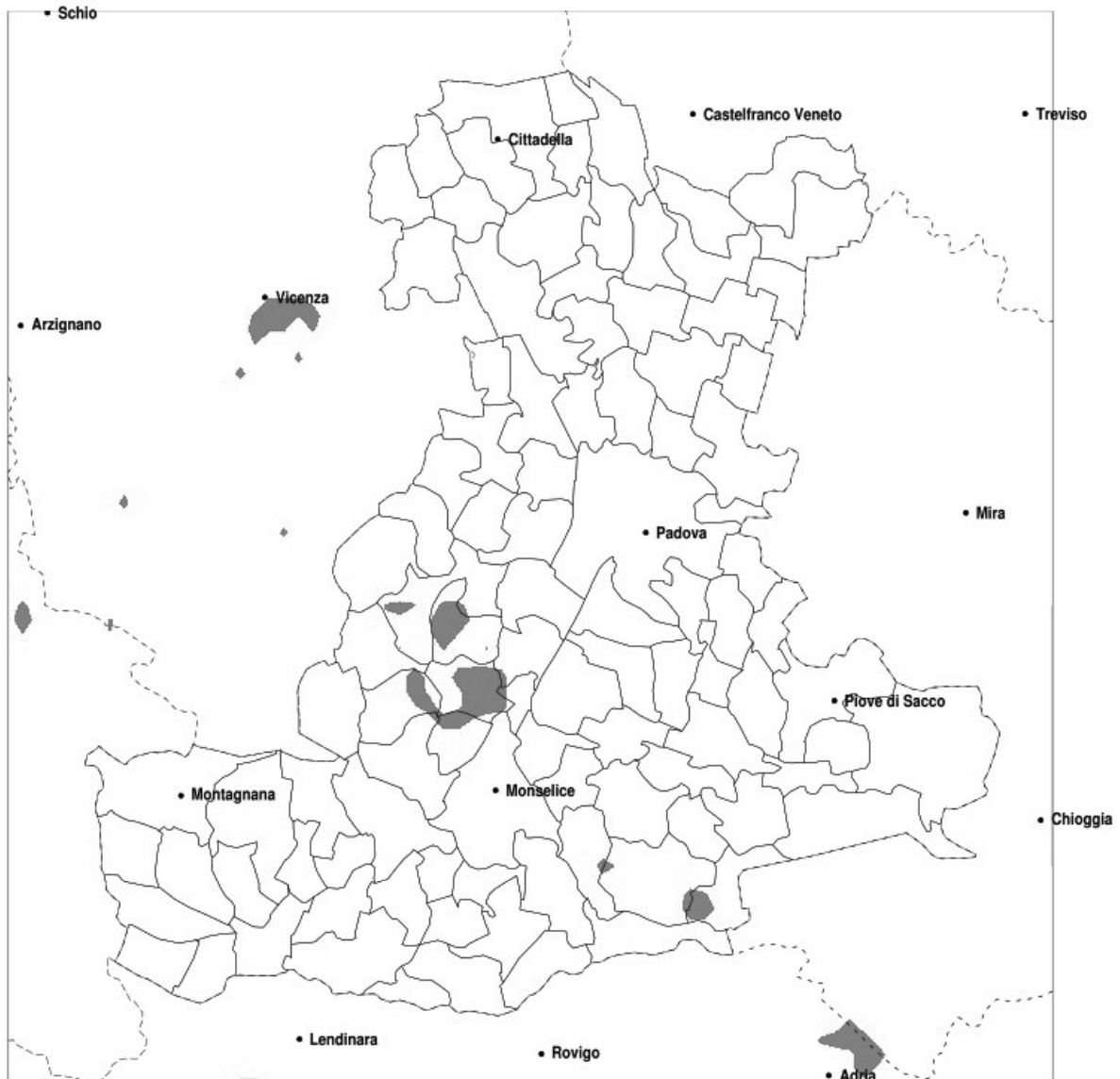


SERVIZIO DI ALERT EX-POST

Gelo e brina nella Provincia di Padova del 06-03-2021

Mappa della Provincia con evidenziati eventuali superamenti della soglia (in rosso)



meteoleaks®

Meteoleaks è l'app che rende accessibili a tutti i dati meteo veri, storici e in tempo reale.
www.meteoleaks.com



Sistema di gestione certificato ISO 9001:2015 per l'Erogazione di servizi meteorologici professionali.

Temperatura minima a 2m (C) del 06-03-2021				
Comune	max	min	med	Porzione comunale interessata
Arqua Petrarca	3.7	-1.7	1.3	25%
Battaglia Terme	3.4	-1.5	1.4	20%
Galzignano Terme	3.4	-1.7	1.1	30%
Torreglia	3.4	-1.7	1.2	30%

SERVIZIO DI ALERT EX-POST

Vento forte nella Provincia di Padova del 06-03-2021

Mappa della Provincia con evidenziati eventuali superamenti della soglia (in rosso)



meteoleaks®

Meteoleaks è l'app che rende accessibili a tutti i dati meteo veri, storici e in tempo reale.
www.meteoleaks.com



Sistema di gestione certificato ISO 9001:2015 per l'Erogazione di servizi meteorologici professionali.

Raffica massima del vento (m/s) del 06-03-2021				
Comune	max	min	med	Porzione comunale interessata
Abano Terme	14	12	13	20%
Agna	17	15	15	100%
Albignasego	16	13	14	85%
Anguillara Veneta	16	14	15	100%
Arqua Petrarca	16	10	13	45%
Arre	16	14	15	100%
Arzergrande	20	17	18	100%
Bagnoli di Sopra	16	14	15	100%
Baone	16	10	15	80%
Barbona	16	14	15	100%
Boara Pisani	16	15	16	100%
Borgo Veneto	16	14	15	100%
Borgoricco	15	14	14	100%
Bovolenta	18	14	16	100%
Brugine	18	15	17	100%
Cadoneghe	15	14	15	100%
Campo San Martino	14	13	14	65%
Campodarsego	15	14	14	100%
Camposampiero	14	13	14	70%
Candiana	18	15	16	100%
Carceri	16	15	16	100%
Cartura	16	13	14	95%
Casale di Scodosia	15	13	14	100%
Casalserrugo	16	14	15	100%
Castelbaldo	14	13	14	95%
Cinto Euganeo	16	10	13	60%
Codevigo	20	17	18	100%
Conselve	16	14	15	100%
Correzzola	20	15	18	100%
Curtarolo	15	13	14	95%
Due Carrare	15	12	13	55%
Este	16	14	16	100%
Granze	16	16	16	100%

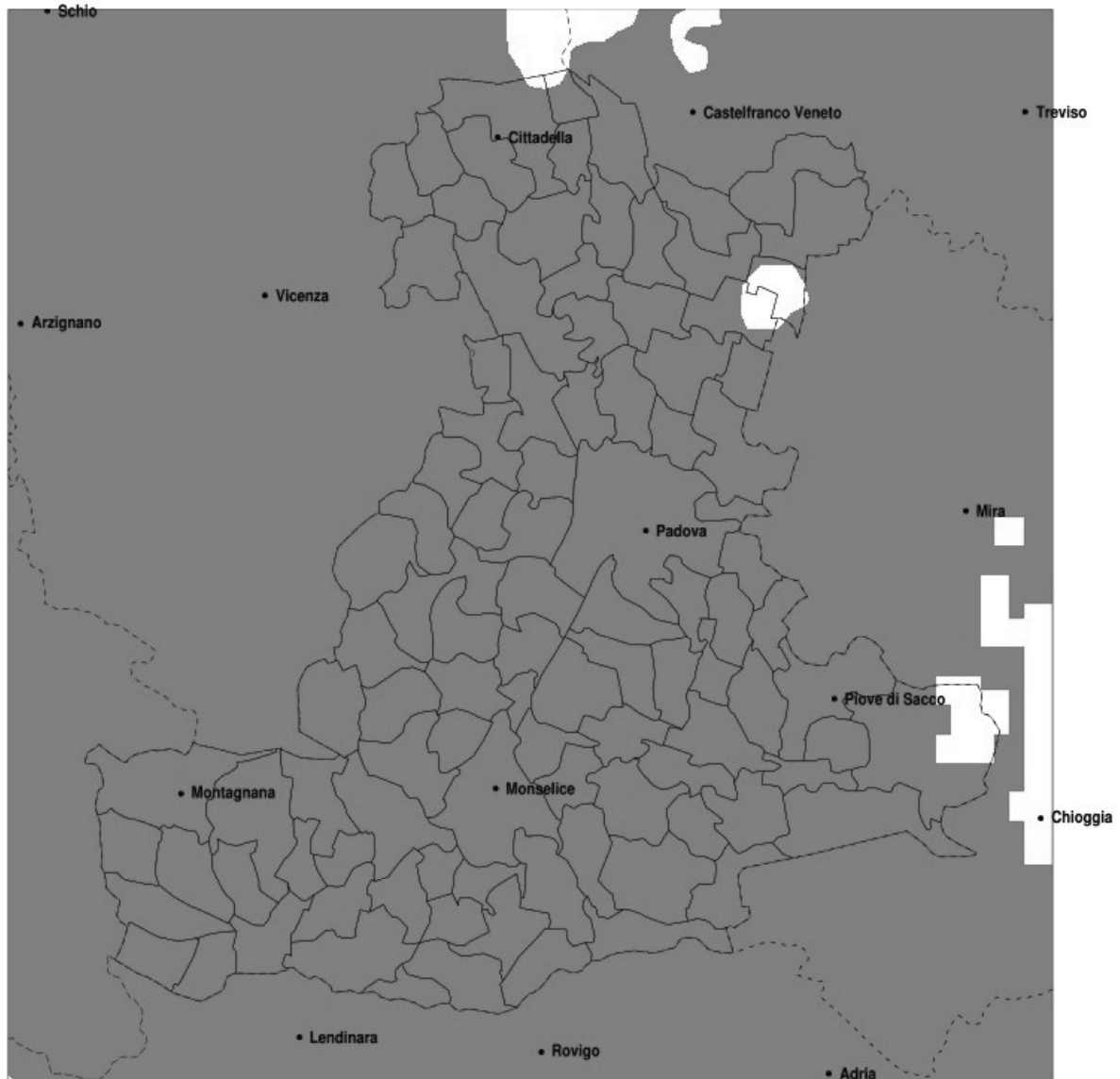
Raffica massima del vento (m/s) del 06-03-2021				
Comune	max	min	med	Porzione comunale interessata
Legnaro	17	15	16	100%
Limena	14	13	14	90%
Loreggia	14	13	13	40%
Lozzo Atestino	16	13	15	100%
Masera di Padova	15	13	14	85%
Masi	15	13	14	95%
Massanzago	15	13	14	100%
Megliadino San Vitale	15	14	15	100%
Merlara	15	13	14	100%
Monselice	16	11	14	75%
Montagnana	15	12	14	70%
Noventa Padovana	16	14	15	100%
Ospedaletto Euganeo	16	15	15	100%
Padova	16	13	14	90%
Pernumia	14	12	13	60%
Piacenza d'Adige	16	14	14	100%
Piazzola sul Brenta	14	13	13	35%
Piombino Dese	14	12	13	25%
Piove di Sacco	19	16	17	100%
Polverara	17	14	16	100%
Ponso	16	14	15	100%
Ponte San Nicolò	16	14	15	100%
Pontelongo	20	16	18	100%
Pozzonovo	16	13	15	100%
Revolon	15	12	14	50%
Rubano	14	13	13	40%
San Giorgio delle Pertiche	15	13	14	100%
San Giorgio in Bosco	14	13	13	20%
San Pietro Viminario	15	13	14	85%
Sant'Angelo di Piove di Sacco	18	16	16	100%
Sant'Elena	16	15	16	100%
Sant'Urbano	16	14	15	100%
Santa Giustina in Colle	14	13	14	60%

Raffica massima del vento (m/s) del 06-03-2021				
Comune	max	min	med	Porzione comunale interessata
Saonara	17	15	16	100%
Selvazzano Dentro	14	12	13	20%
Solesino	16	14	16	100%
Stanghella	16	15	16	100%
Terrassa Padovana	17	14	15	100%
Trebaseleghe	14	12	13	45%
Tribano	16	14	15	100%
Urbana	14	12	14	80%
Vescovana	16	15	16	100%
Vighizzolo d Este	16	14	15	100%
Vigodarzere	15	14	14	100%
Vigonza	16	14	15	100%
Villa del Conte	14	13	13	40%
Villa Estense	16	15	16	100%
Villafranca Padovana	14	13	13	40%
Villanova di Camposampiero	15	14	15	100%
Vo	15	10	13	60%

SERVIZIO DI ALERT EX-POST

Siccità nella Provincia di Padova del 06-03-2021

Mappa della Provincia con evidenziati eventuali superamenti della soglia (in rosso)



meteoleaks®

Meteoleaks è l'app che rende accessibili a tutti i dati meteo veri, storici e in tempo reale.
www.meteoleaks.com



Sistema di gestione certificato ISO 9001:2015 per l'Erogazione di servizi meteorologici professionali.

Siccità (mm) dal 05-02-2021 al 06-03-2021					
Comune	max	min	med	Porzione comunale interessata	Media 5 anni
Abano Terme	23	14	19	100%	72
Agna	17	11	14	100%	75
Albignasego	24	13	18	100%	66
Anguillara Veneta	22	11	15	100%	77
Arqua Petrarca	23	10	16	100%	80
Arre	17	11	14	100%	71
Arzergrande	25	17	20	100%	73
Bagnoli di Sopra	17	11	14	100%	74
Baone	24	11	17	100%	80
Barbona	34	14	22	100%	74
Battaglia Terme	22	11	17	100%	73
Boara Pisani	32	14	20	100%	76
Borgo Veneto	42	15	21	100%	77
Borgoricco	299	25	49	85%	79
Bovolenta	22	12	17	100%	69
Brugine	25	16	20	100%	70
Cadoneghe	40	23	33	100%	75
Campo San Martino	48	26	33	100%	78
Campodarsego	205	27	37	95%	77
Campodoro	31	22	26	100%	77
Camposampiero	299	25	43	95%	78
Candiana	19	12	15	100%	72
Carceri	34	17	21	100%	75
Carmignano di Brenta	52	36	44	100%	85
Cartura	17	11	14	100%	66
Casale di Scodosia	39	13	21	100%	80
Casalsierugo	22	13	16	100%	64
Castelbaldo	31	19	22	100%	84
Cervarese Santa Croce	25	17	21	100%	83
Cinto Euganeo	25	14	19	100%	83
Cittadella	56	34	49	90%	83
Codevigo	27	17	21	100%	74
Conselve	16	11	13	100%	70

Precipitazione in 30 giorni (mm) dal 05-02-2021 al 06-03-2021					
Comune	max	min	med	Porzione comunale interessata	Media 5 anni
Correzzola	22	14	18	100%	74
Curtarolo	39	23	29	100%	76
Due Carrare	19	11	15	100%	67
Este	24	11	17	100%	77
Fontaniva	55	32	47	100%	84
Galliera Veneta	56	47	51	75%	81
Galzignano Terme	25	12	20	100%	80
Gazzo	46	28	36	100%	84
Grantorto	54	29	42	100%	84
Granze	21	12	16	100%	74
Legnaro	25	14	20	100%	68
Limena	38	20	26	100%	74
Loreggia	120	25	36	100%	79
Lozzo Atestino	24	14	17	100%	81
Masera di Padova	20	12	15	100%	65
Masi	39	19	24	100%	82
Massanzago	299	23	54	80%	78
Megliadino San Vitale	43	17	25	100%	78
Merlara	39	13	22	100%	83
Mestrino	29	21	24	100%	77
Monseice	21	9	14	100%	75
Montagnana	23	13	18	100%	77
Montegrotto Terme	23	14	18	100%	73
Noventa Padovana	36	16	27	100%	73
Ospedaletto Euganeo	26	15	19	100%	76
Padova	40	14	23	100%	70
Pernumia	19	9	13	100%	70
Piacenza d'Adige	43	19	28	100%	78
Piazzola sul Brenta	53	21	32	100%	79
Piombino Dese	165	25	38	100%	75
Piove di Sacco	28	16	22	100%	73
Polverara	24	14	19	100%	66
Ponso	43	18	24	100%	76

Precipitazione in 30 giorni (mm) dal 05-02-2021 al 06-03-2021					
Comune	max	min	med	Porzione comunale interessata	Media 5 anni
Ponte San Nicolo	24	14	19	100%	66
Pontelongo	21	15	18	100%	72
Pozzonovo	22	9	15	100%	75
Rovolon	25	14	19	100%	87
Rubano	24	20	22	100%	73
Saccolongo	23	20	22	100%	76
San Giorgio delle Pertiche	43	25	32	100%	77
San Giorgio in Bosco	53	27	40	100%	82
San Martino di Lupari	56	32	46	95%	81
San Pietro in Gu	48	35	40	100%	86
San Pietro Viminario	17	9	13	100%	70
Sant Angelo di Piove di Sacco	29	19	24	100%	71
Sant Elena	20	11	15	100%	75
Sant Urbano	43	14	25	100%	76
Santa Giustina in Colle	51	25	35	100%	79
Saonara	34	14	23	100%	70
Selvazzano Dentro	24	18	21	100%	73
Solesino	18	11	14	100%	75
Stanghella	28	11	17	100%	75
Teolo	25	16	21	100%	81
Terrassa Padovana	18	11	14	100%	69
Tombolo	55	38	49	100%	83
Torreglia	25	18	21	100%	80
Trebaseleghe	299	18	44	95%	75
Tribano	18	10	14	100%	73
Urbana	22	13	18	100%	81
Veggiano	27	20	23	100%	80
Vescovana	32	14	21	100%	74
Vighizzolo d Este	43	17	27	100%	76
Vigodarzere	40	22	29	100%	74
Vigonza	40	16	29	100%	76
Villa del Conte	52	30	41	100%	81
Villa Estense	28	13	18	100%	75

Precipitazione in 30 giorni (mm) dal 05-02-2021 al 06-03-2021					
Comune	max	min	med	Porzione comunale interessata	Media 5 anni
Villafranca Padovana	29	20	24	100%	75
Villanova di Camposampiero	205	23	39	95%	79
Vo	25	14	19	100%	85