

SERVIZIO DI ALERT EX-POST

Gelo e brina nella Provincia di Padova del 15-03-2021

Mappa della Provincia con evidenziati eventuali superamenti della soglia (in rosso)



meteoleaks®

Meteoleaks è l'app che rende
accessibili a tutti i dati meteo veri,
storici e in tempo reale.
www.meteoleaks.com



Sistema di gestione certificato ISO
9001:2015 per l'Erogazione di servizi
meteorologici professionali.

Temperatura minima a 2m (C) del 15-03-2021				
Comune	max	min	med	Porzione comunale interessata
Arqua Petrarca	4.0	-1.1	1.5	20%
Baone	3.7	-2.1	1.3	25%
Borgo Veneto	3.1	-0.9	0.3	40%
Borgoricco	1.0	-0.8	-0.2	80%
Campo San Martino	3.0	-0.6	0.1	60%
Campodarsego	1.6	-0.5	0.3	45%
Camposampiero	0.8	-0.8	-0.1	80%
Cinto Euganeo	3.3	-2.1	0.6	50%
Cittadella	4.2	-0.7	0.4	35%
Codevigo	2.3	-0.6	0.6	20%
Curtarolo	2.9	-0.4	0.5	30%
Este	3.2	-1.0	1.3	20%
Fontaniva	4.2	-0.7	0.3	45%
Galliera Veneta	1.1	-0.5	0.2	45%
Galzignano Terme	3.2	-2.1	1.1	25%
Grantorto	4.1	-0.7	0.2	50%
Loreggia	0.7	-0.7	-0.1	75%
Lozzo Atestino	3.3	-1.1	0.2	65%
Massanzago	0.8	-1.0	-0.4	95%
Montagnana	3.1	-0.6	0.6	25%
Ospedaletto Euganeo	2.8	-1.0	0.3	55%
Piazzola sul Brenta	4.0	-0.7	0.4	35%
Piombino Dese	1.4	-1.0	-0.1	65%
Ponso	1.9	-1.0	0.3	35%
San Giorgio delle Pertiche	2.4	-0.4	0.2	55%
San Giorgio in Bosco	4.0	-0.7	-0.0	75%
San Martino di Lupari	3.0	-0.8	-0.1	80%
Santa Giustina in Colle	0.6	-0.4	-0.1	90%
Teolo	3.8	-2.1	1.2	20%
Tombolo	0.7	-0.6	-0.0	65%
Torreglia	3.3	-2.1	1.1	25%
Trebaseleghe	1.4	-1.0	-0.4	85%
Villa del Conte	0.7	-0.6	-0.1	85%

Temperatura minima a 2m (C) del 15-03-2021				
Comune	max	min	media	Porzione comunale interessata
Villanova di Camposampiero	1.5	-0.6	0.2	55%
Vo	3.8	-2.1	0.5	50%

SERVIZIO DI ALERT EX-POST

Vento forte nella Provincia di Padova del 15-03-2021

Mappa della Provincia con evidenziati eventuali superamenti della soglia (in rosso)



meteoleaks®

Meteoleaks è l'app che rende accessibili a tutti i dati meteo veri, storici e in tempo reale.
www.meteoleaks.com



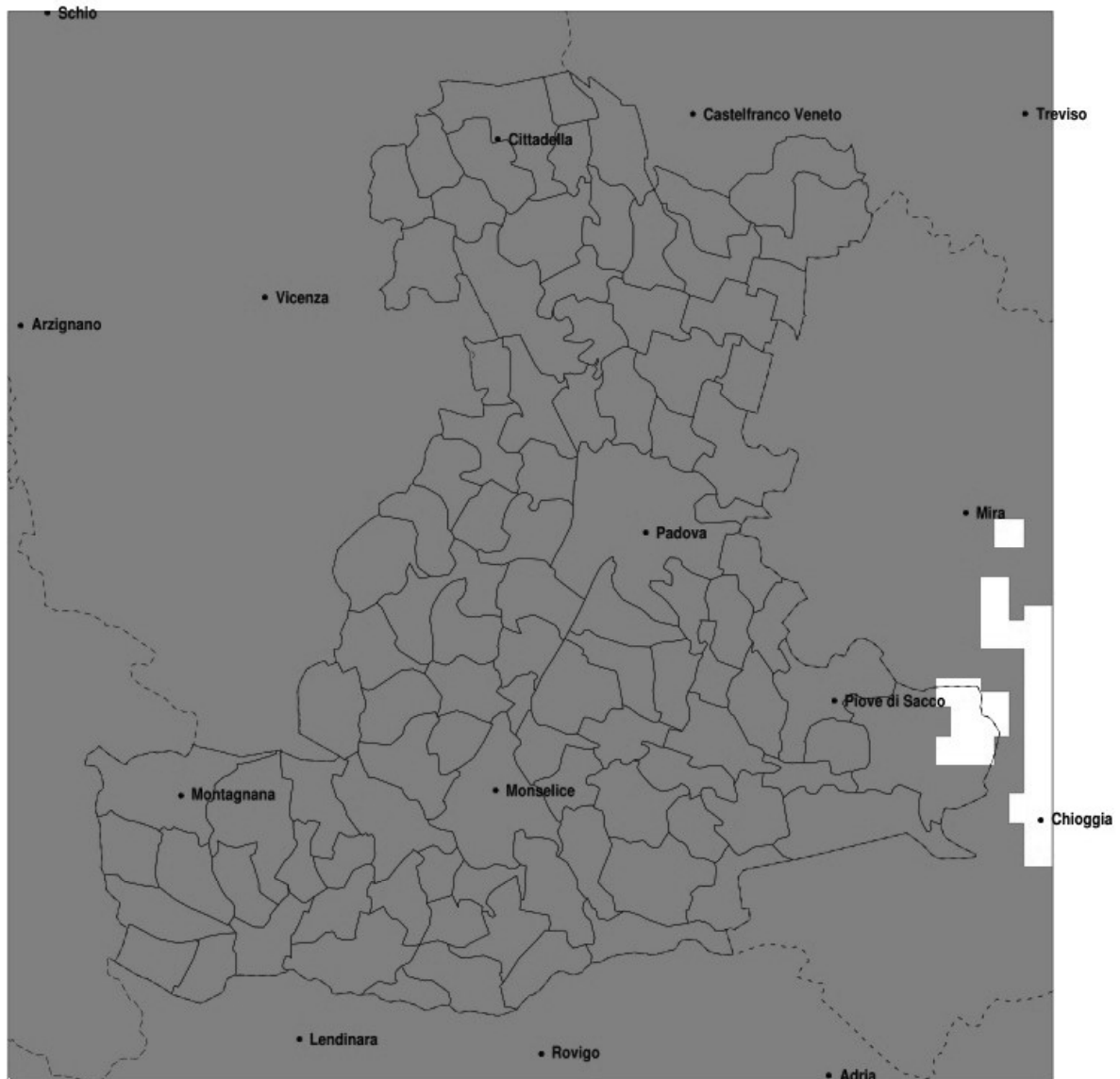
Sistema di gestione certificato ISO 9001:2015 per l'Erogazione di servizi meteorologici professionali.

Raffica massima del vento (m/s) del 15-03-2021				
Comune	max	min	med	Porzione comunale interessata
Arqua Petrarca	15	10	12	30%
Baone	15	8	12	20%

SERVIZIO DI ALERT EX-POST

Siccità nella Provincia di Padova del 15-03-2021

Mappa della Provincia con evidenziati eventuali superamenti della soglia (in rosso)



meteoleaks®

Meteoleaks è l'app che rende accessibili a tutti i dati meteo veri, storici e in tempo reale.
www.meteoleaks.com



Sistema di gestione certificato ISO 9001:2015 per l'Erogazione di servizi meteorologici professionali.

Siccità (mm) dal 14-02-2021 al 15-03-2021					
Comune	max	min	med	Porzione comunale interessata	Media 5 anni
Abano Terme	4	0	2	100%	55
Agna	5	0	2	100%	57
Albignasego	5	1	3	100%	50
Anguillara Veneta	7	0	3	100%	60
Arqua Petrarca	1	0	0	100%	62
Arre	4	0	2	100%	55
Arzergande	9	3	5	100%	57
Bagnoli di Sopra	4	0	2	100%	58
Baone	5	0	1	100%	61
Barbona	22	3	12	100%	55
Battaglia Terme	2	0	1	100%	58
Boara Pisani	14	3	6	100%	58
Borgo Veneto	28	2	7	100%	57
Borgoricco	25	6	13	100%	59
Bovolenta	7	2	4	100%	54
Brugine	10	3	6	100%	56
Cadoneghe	21	7	15	100%	56
Campo San Martino	14	2	8	100%	57
Campodarsego	21	6	14	100%	58
Campodoro	5	1	2	100%	56
Camposampiero	25	6	9	100%	59
Candiana	5	1	3	100%	55
Carceri	19	2	7	100%	57
Carmignano di Brenta	12	2	6	100%	64
Cartura	5	1	2	100%	52
Casale di Scodosia	25	1	7	100%	59
Casalerugo	6	2	4	100%	50
Castelbaldo	17	5	8	100%	61
Cervarese Santa Croce	2	0	2	100%	61
Cinto Euganeo	5	0	1	100%	64
Cittadella	16	5	11	100%	63
Codevigo	11	2	6	100%	55
Conselve	4	0	2	100%	55

Precipitazione in 30 giorni (mm) dal 14-02-2021 al 15-03-2021					
Comune	max	min	med	Porzione comunale interessata	Media 5 anni
Correzzola	8	1	4	100%	55
Curtarolo	14	3	7	100%	55
Due Carrare	5	0	2	100%	53
Este	9	0	3	100%	58
Fontaniva	16	4	10	100%	62
Galliera Veneta	15	9	13	100%	63
Galzignano Terme	2	0	1	100%	62
Gazzo	8	1	2	100%	65
Grantorto	16	2	7	100%	63
Granze	9	1	4	100%	57
Legnaro	10	4	6	100%	53
Limena	19	1	6	100%	52
Loreggia	14	6	8	100%	60
Lozzo Atestino	5	0	2	100%	62
Masera di Padova	5	1	3	100%	51
Masi	25	7	11	100%	60
Massanzago	25	6	12	100%	59
Megliadino San Vitale	29	3	11	100%	58
Merlara	25	1	8	100%	60
Mestrino	3	1	2	100%	54
Monseice	3	0	1	100%	58
Montagnana	9	1	4	100%	57
Montegrotto Terme	3	0	1	100%	57
Noventa Padovana	20	4	11	100%	55
Ospedaletto Euganeo	12	1	4	100%	57
Padova	21	1	7	100%	52
Pernumia	2	0	1	100%	55
Piacenza d'Adige	29	5	15	100%	58
Piazzola sul Brenta	16	1	5	100%	58
Piombino Dese	17	6	10	100%	56
Piove di Sacco	11	3	7	100%	57
Polverara	8	3	5	100%	52
Ponso	29	4	10	100%	56

Precipitazione in 30 giorni (mm) dal 14-02-2021 al 15-03-2021					
Comune	max	min	med	Porzione comunale interessata	Media 5 anni
Ponte San Nicolo	8	4	5	100%	50
Pontelongo	8	3	5	100%	56
Pozzonovo	7	0	3	100%	58
Rovolon	2	0	1	100%	64
Rubano	6	1	2	100%	50
Saccolongo	3	0	2	100%	54
San Giorgio delle Pertiche	17	6	10	100%	57
San Giorgio in Bosco	16	2	10	100%	61
San Martino di Lupari	15	6	11	100%	63
San Pietro in Gu	8	1	4	100%	66
San Pietro Viminario	3	0	1	100%	55
Sant Angelo di Piove di Sacco	12	5	8	100%	56
Sant Elena	6	0	2	100%	57
Sant Urbano	29	3	14	100%	56
Santa Giustina in Colle	14	6	9	100%	60
Saonara	18	4	8	100%	55
Selvazzano Dentro	5	0	2	100%	52
Solesino	5	1	2	100%	57
Stanghella	13	1	4	100%	57
Teolo	2	0	1	100%	62
Terrassa Padovana	5	1	3	100%	53
Tombolo	16	9	13	100%	63
Torreglia	2	0	1	100%	62
Trebaseleghe	25	6	11	100%	57
Tribano	4	0	2	100%	57
Urbana	8	1	4	100%	60
Veggiano	3	1	2	100%	57
Vescovana	17	2	8	100%	56
Vighizzolo d Este	29	3	13	100%	57
Vigodarzere	21	2	10	100%	54
Vigonza	21	0	13	100%	57
Villa del Conte	14	7	11	100%	62
Villa Estense	17	1	5	100%	57

Precipitazione in 30 giorni (mm) dal 14-02-2021 al 15-03-2021					
Comune	max	min	med	Porzione comunale interessata	Media 5 anni
Villafranca Padovana	6	1	3	100%	52
Villanova di Camposampiero	20	9	14	100%	60
Vo	2	0	1	100%	65