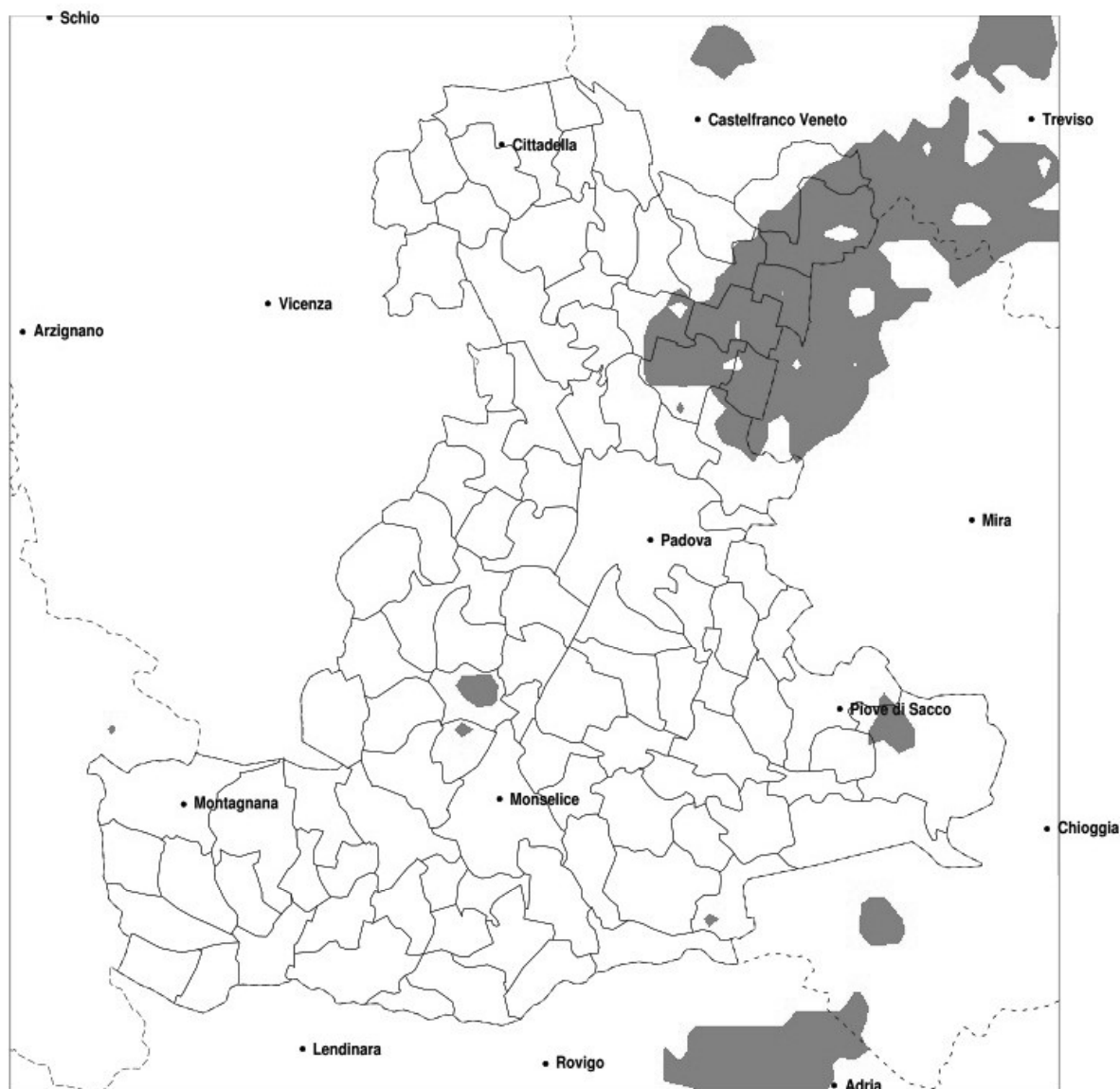


## SERVIZIO DI ALERT EX-POST

### Gelo e brina nella Provincia di Padova del 16-03-2021

Mappa della Provincia con evidenziati eventuali superamenti della soglia (in rosso)



meteoleaks®

Meteoleaks è l'app che rende accessibili a tutti i dati meteo veri, storici e in tempo reale.  
[www.meteoleaks.com](http://www.meteoleaks.com)



Sistema di gestione certificato ISO 9001:2015 per l'Erogazione di servizi meteorologici professionali.

Temperatura minima a 2m (C) del 16-03-2021				
Comune	max	min	med	Porzione comunale interessata
Borgoricco	1.1	-0.7	-0.2	80%
Cadoneghe	2.4	-0.2	1.0	20%
Campodarsego	1.9	-0.6	0.2	55%
Camposampiero	0.9	-0.7	0.2	40%
Loreggia	2.1	-0.5	0.5	25%
Massanzago	1.1	-0.8	-0.4	90%
Piombino Dese	1.5	-0.8	0.2	50%
San Giorgio delle Pertiche	4.3	-0.4	0.3	35%
Trebaseghe	1.4	-0.8	-0.2	75%
Vigonza	2.3	-0.5	0.8	30%
Villanova di Camposampiero	1.7	-0.7	-0.0	80%

## SERVIZIO DI ALERT EX-POST

### Vento forte nella Provincia di Padova del 16-03-2021

Mappa della Provincia con evidenziati eventuali superamenti della soglia (in rosso)



meteoleaks®

Meteoleaks è l'app che rende  
accessibili a tutti i dati meteo veri,  
storici e in tempo reale.  
[www.meteoleaks.com](http://www.meteoleaks.com)



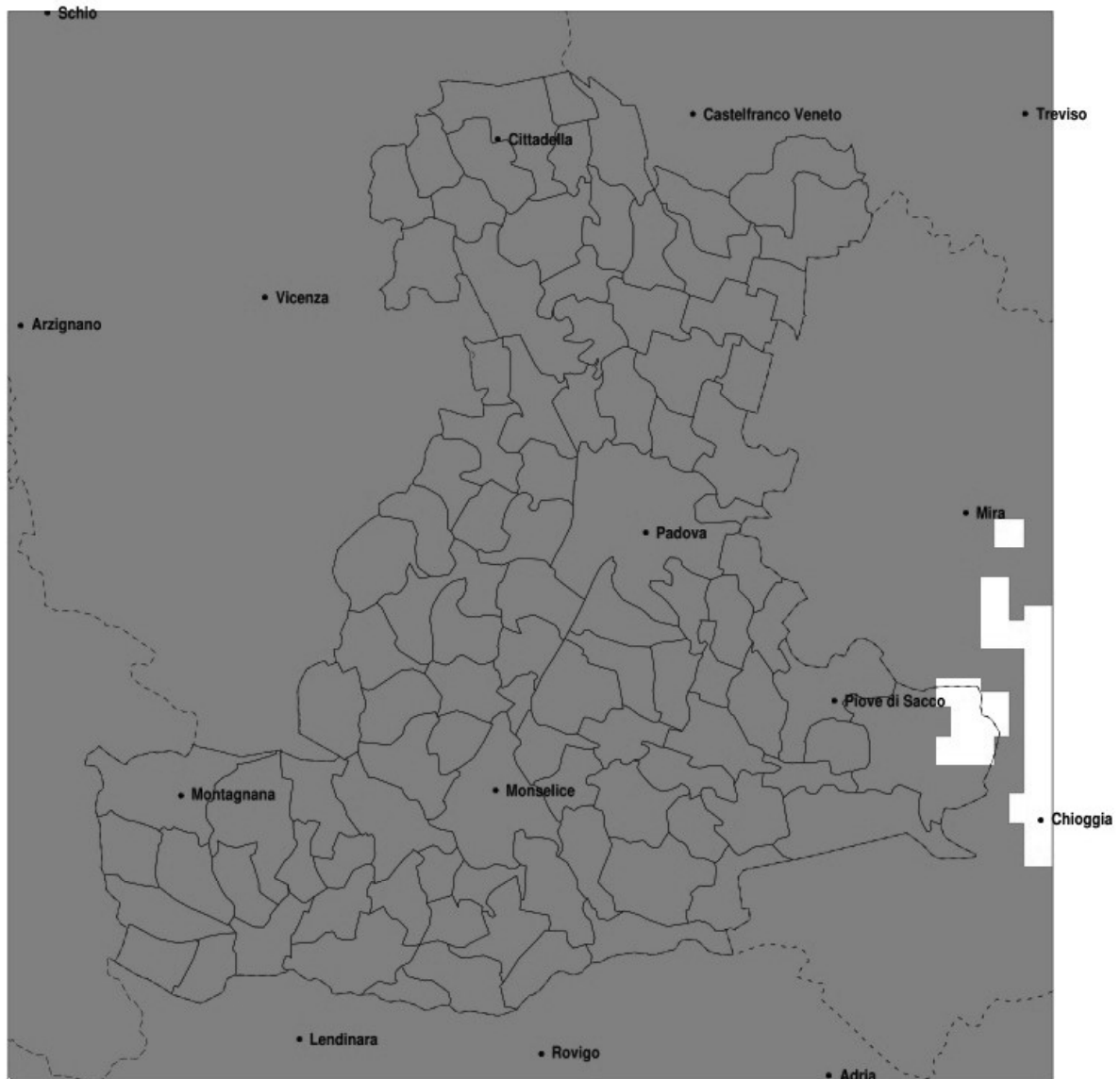
Sistema di gestione certificato ISO  
9001:2015 per l'Erogazione di servizi  
meteorologici professionali.

Raffica massima del vento (m/s) del 16-03-2021				
Comune	max	min	med	Porzione comunale interessata
Cervarese Santa Croce	16	13	14	60%
Cinto Euganeo	15	11	13	30%
Galzignano Terme	15	10	12	20%
Lozzo Atestino	15	12	13	40%
Rovolon	16	13	15	95%
Saccolongo	14	12	13	20%
Teolo	16	12	14	50%
Torreglia	15	11	13	40%
Veggiano	14	12	13	20%
Vo	16	12	14	70%

## SERVIZIO DI ALERT EX-POST

### Siccità nella Provincia di Padova del 16-03-2021

Mappa della Provincia con evidenziati eventuali superamenti della soglia (in rosso)



meteoleaks®

Meteoleaks è l'app che rende accessibili a tutti i dati meteo veri, storici e in tempo reale.  
[www.meteoleaks.com](http://www.meteoleaks.com)



Sistema di gestione certificato ISO 9001:2015 per l'Erogazione di servizi meteorologici professionali.

Siccità (mm) dal 15-02-2021 al 16-03-2021					
Comune	max	min	med	Porzione comunale interessata	Media 5 anni
Abano Terme	4	0	2	100%	56
Agna	5	0	2	100%	59
Albignasego	5	1	3	100%	52
Anguillara Veneta	7	0	3	100%	61
Arqua Petrarca	1	0	0	100%	63
Arre	4	0	2	100%	57
Arzèrgrande	9	3	5	100%	57
Bagnoli di Sopra	4	0	2	100%	59
Baone	5	0	1	100%	62
Barbona	22	3	12	100%	57
Battaglia Terme	2	0	1	100%	59
Boara Pisani	14	3	6	100%	60
Borgo Veneto	28	2	7	100%	57
Borgoricco	25	6	13	100%	61
Bovolenta	7	2	4	100%	55
Brugine	10	3	6	100%	57
Cadoneghe	21	7	15	100%	57
Campo San Martino	14	2	8	100%	59
Campodarsego	21	6	14	100%	59
Campodoro	5	1	2	100%	57
Camposampiero	25	6	9	100%	61
Candiana	5	1	3	100%	57
Carceri	19	2	7	100%	57
Carmignano di Brenta	12	2	6	100%	64
Cartura	5	1	2	100%	54
Casale di Scodosia	25	1	7	100%	59
Casalsèrugo	6	2	4	100%	52
Castelbaldo	17	4	8	100%	62
Cervarese Santa Croce	2	0	2	100%	63
Cinto Euganeo	5	0	1	100%	65
Cittadella	16	5	11	100%	63
Codevigo	11	2	6	100%	56
Conselve	4	0	2	100%	56

Precipitazione in 30 giorni (mm) dal 15-02-2021 al 16-03-2021					
Comune	max	min	med	Porzione comunale interessata	Media 5 anni
Correzzola	8	1	4	100%	56
Curtarolo	14	3	7	100%	56
Due Carrare	5	0	2	100%	55
Este	9	0	3	100%	59
Fontaniva	16	4	10	100%	63
Galliera Veneta	15	9	13	100%	64
Galzignano Terme	2	0	1	100%	64
Gazzo	8	1	2	100%	65
Grantorto	16	2	7	100%	64
Granze	10	1	4	100%	58
Legnaro	10	4	6	100%	54
Limena	19	1	6	100%	53
Loreggia	14	6	8	100%	61
Lozzo Atestino	5	0	2	100%	62
Masera di Padova	5	1	3	100%	53
Masi	25	7	11	100%	61
Massanzago	25	6	12	100%	61
Megliadino San Vitale	29	3	11	100%	58
Merlara	25	1	8	100%	61
Mestrino	3	1	2	100%	56
Monseice	3	0	1	100%	59
Montagnana	9	1	4	100%	57
Montegrotto Terme	3	0	1	100%	59
Noventa Padovana	21	4	11	100%	56
Ospedaletto Euganeo	12	1	4	100%	58
Padova	21	1	7	100%	53
Pernumia	2	0	1	100%	57
Piacenza d'Adige	29	5	15	100%	58
Piazzola sul Brenta	16	1	5	100%	59
Piombino Dese	17	6	10	100%	58
Piove di Sacco	11	3	7	100%	58
Polverara	8	3	5	100%	54
Ponso	29	4	10	100%	57

Precipitazione in 30 giorni (mm) dal 15-02-2021 al 16-03-2021					
Comune	max	min	med	Porzione comunale interessata	Media 5 anni
Ponte San Nicolo	8	4	5	100%	52
Pontelongo	8	3	5	100%	57
Pozzonovo	7	0	3	100%	60
Rovolon	2	0	1	100%	66
Rubano	6	1	2	100%	51
Saccolongo	3	0	2	100%	56
San Giorgio delle Pertiche	17	6	10	100%	59
San Giorgio in Bosco	16	2	10	100%	63
San Martino di Lupari	15	6	11	100%	64
San Pietro in Gu	8	1	4	100%	66
San Pietro Viminario	3	0	1	100%	56
Sant Angelo di Piove di Sacco	12	5	8	100%	57
Sant Elena	6	0	2	100%	58
Sant Urbano	29	3	14	100%	58
Santa Giustina in Colle	14	6	9	100%	61
Saonara	18	4	8	100%	56
Selvazzano Dentro	5	0	2	100%	54
Solesino	5	1	2	100%	59
Stanghella	13	1	4	100%	59
Teolo	2	0	1	100%	63
Terrassa Padovana	5	1	3	100%	55
Tombolo	16	9	13	100%	65
Torreglia	2	0	1	100%	64
Trebaseleghe	25	6	11	100%	58
Tribano	4	0	2	100%	59
Urbana	8	1	4	100%	60
Veggiano	3	1	2	100%	59
Vescovana	17	2	8	100%	57
Vighizzolo d Este	29	3	13	100%	57
Vigodarzere	21	2	10	100%	56
Vigonza	21	0	13	100%	58
Villa del Conte	14	7	11	100%	63
Villa Estense	17	1	5	100%	58



Precipitazione in 30 giorni (mm) dal 15-02-2021 al 16-03-2021					
Comune	max	min	med	Porzione comunale interessata	Media 5 anni
Villafranca Padovana	6	1	3	100%	54
Villanova di Camposampiero	20	9	14	100%	61
Vo	2	0	1	100%	66