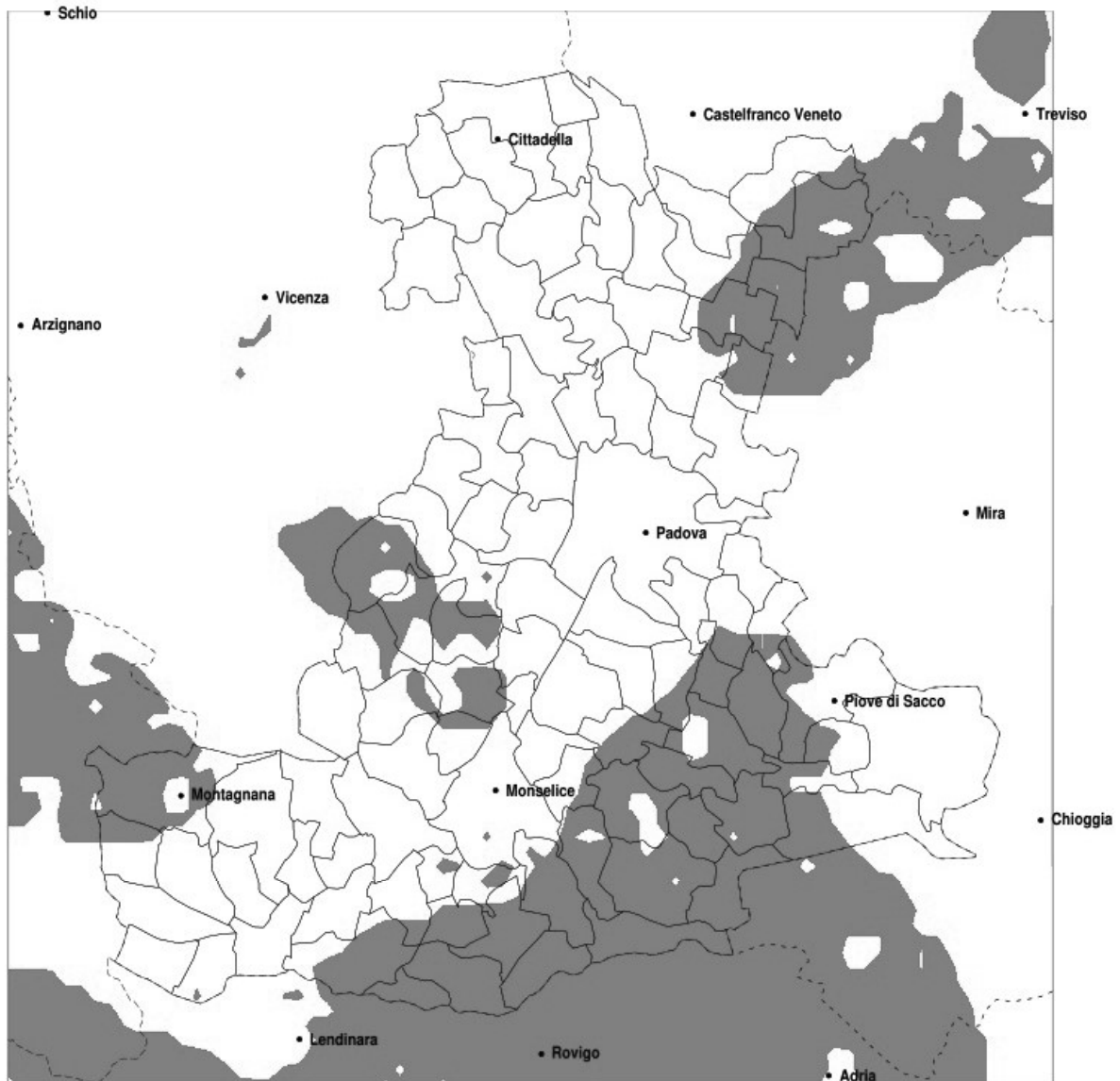


SERVIZIO DI ALERT EX-POST

Gelo e brina nella Provincia di Padova del 17-03-2021

Mappa della Provincia con evidenziati eventuali superamenti della soglia (in rosso)



meteoleaks®

Meteoleaks è l'app che rende accessibili a tutti i dati meteo veri, storici e in tempo reale.
www.meteoleaks.com



Sistema di gestione certificato ISO 9001:2015 per l'Erogazione di servizi meteorologici professionali.

Temperatura minima a 2m (C) del 17-03-2021				
Comune	max	min	med	Porzione comunale interessata
Agna	1.0	-2.1	-0.8	100%
Anguillara Veneta	0.3	-2.1	-0.8	100%
Arqua Petrarca	5.2	-1.9	1.2	25%
Arre	1.2	-1.7	-0.7	90%
Arzergrande	1.8	-0.4	0.4	35%
Bagnoli di Sopra	0.8	-2.1	-0.8	95%
Barbona	0.1	-1.3	-0.5	100%
Battaglia Terme	5.4	-1.9	1.1	25%
Boara Pisani	-0.2	-0.9	-0.6	100%
Borgoricco	1.3	-0.9	0.0	60%
Bovolenta	2.3	-0.8	-0.1	85%
Brugine	2.5	-0.6	0.1	80%
Campodarsego	1.6	-0.5	0.5	30%
Camposampiero	1.7	-0.9	0.5	30%
Candiana	1.2	-1.2	-0.5	95%
Cartura	2.2	-0.7	0.3	50%
Casalserugo	3.2	-0.6	0.5	45%
Cervarese Santa Croce	5.4	-0.9	0.9	25%
Cinto Euganeo	5.8	-2.2	1.8	20%
Conselve	1.5	-1.3	-0.3	80%
Correzzola	3.2	-0.9	0.7	40%
Galzignano Terme	5.4	-2.2	1.4	35%
Granze	1.3	-1.3	-0.2	70%
Legnaro	3.4	-0.3	1.0	35%
Loreggia	2.7	-0.7	1.0	20%
Masera di Padova	2.7	-0.4	0.9	25%
Massanzago	1.5	-1.2	-0.4	90%
Monselice	5.2	-1.9	0.6	30%
Montagnana	5.3	-1.3	0.3	45%
Montegrotto Terme	5.4	-1.9	1.4	20%
Pernumia	4.7	-0.8	0.7	20%
Piombino Dese	2.9	-1.2	0.6	40%
Piove di Sacco	2.6	-0.5	0.4	35%

Temperatura minima a 2m (C) del 17-03-2021				
Comune	max	min	media	Porzione comunale interessata
Polverara	3.4	-0.5	0.6	55%
Pontelongo	1.5	-0.7	0.0	65%
Pozzonovo	0.9	-1.0	-0.2	75%
Rovolon	5.5	-1.7	0.6	55%
San Pietro Viminario	1.3	-0.7	0.2	40%
Sant Angelo di Piove di Sacco	2.7	-0.3	0.6	35%
Sant Elena	2.7	-0.7	0.8	25%
Sant Urbano	1.3	-1.3	-0.0	50%
Solesino	1.7	-0.8	0.1	55%
Stanghella	0.9	-1.3	-0.4	85%
Teolo	5.5	-2.2	1.4	35%
Terrassa Padovana	1.5	-0.9	-0.3	85%
Torreglia	5.4	-2.2	1.5	40%
Trebaseleghe	2.0	-1.2	-0.1	65%
Tribano	0.7	-1.3	-0.4	80%
Urbana	2.0	-1.3	0.5	35%
Vescovana	0.5	-1.3	-0.5	95%
Vighizzolo d Este	2.6	-0.5	0.5	20%
Villa Estense	2.4	-1.3	0.4	40%
Villanova di Camposampiero	1.8	-0.6	0.3	50%
Vo	5.8	-2.2	1.4	35%

SERVIZIO DI ALERT EX-POST

Vento forte nella Provincia di Padova del 17-03-2021

Mappa della Provincia con evidenziati eventuali superamenti della soglia (in rosso)



meteoleaks®

Meteoleaks è l'app che rende accessibili a tutti i dati meteo veri, storici e in tempo reale.
www.meteoleaks.com



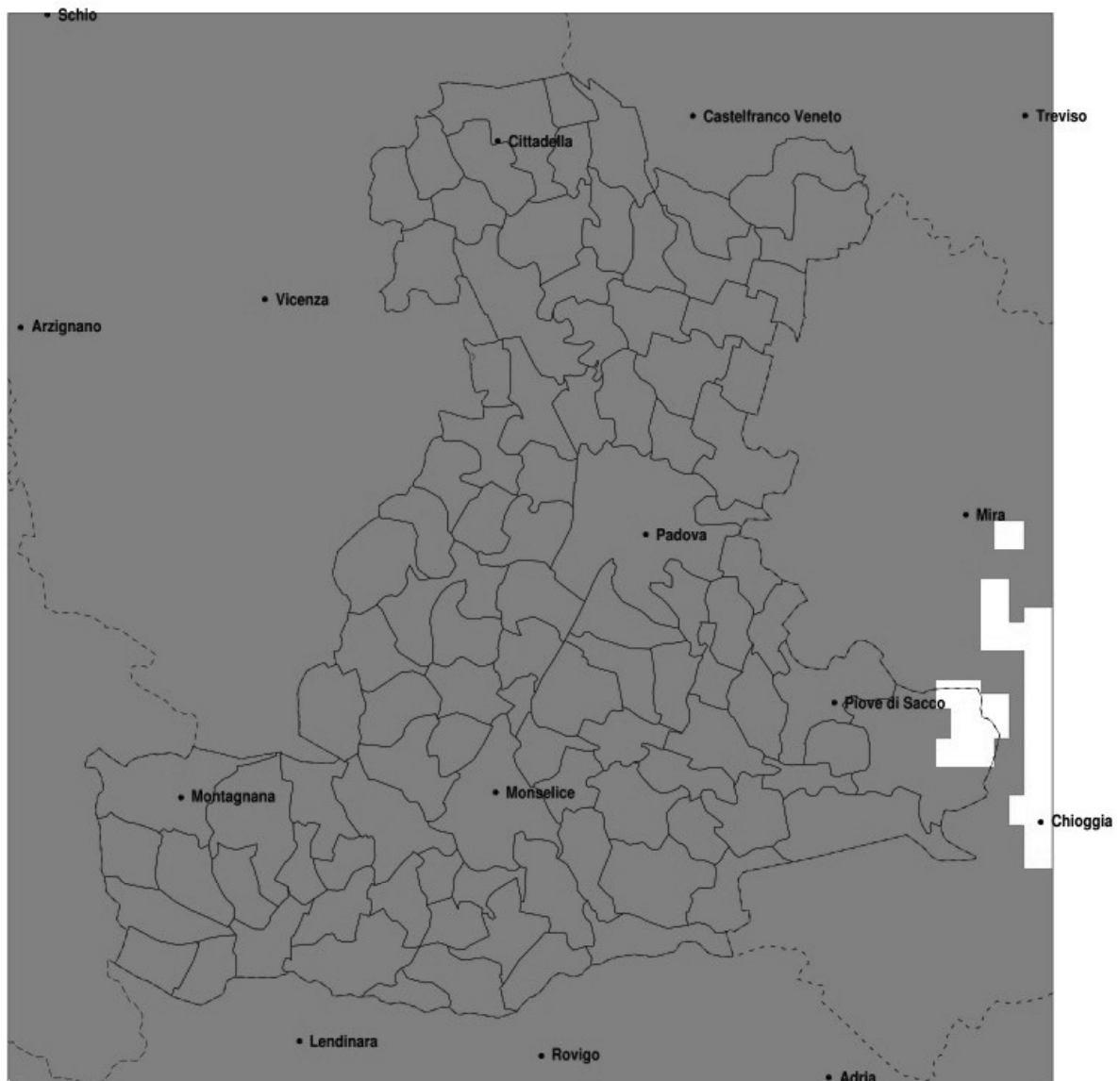
Sistema di gestione certificato ISO 9001:2015 per l'Erogazione di servizi meteorologici professionali.

Raffica massima del vento (m/s) del 17-03-2021				
Comune	max	min	med	Porzione comunale interessata
Carmignano di Brenta	16	12	14	70%
Cittadella	16	11	13	35%
Fontaniva	15	11	13	30%
Grantorto	14	11	13	20%
San Pietro in Gu	16	12	14	60%

SERVIZIO DI ALERT EX-POST

Siccità nella Provincia di Padova del 17-03-2021

Mappa della Provincia con evidenziati eventuali superamenti della soglia (in rosso)



meteoleaks®

Meteoleaks è l'app che rende
accessibili a tutti i dati meteo veri,
storici e in tempo reale.
www.meteoleaks.com



Sistema di gestione certificato ISO
9001:2015 per l'Erogazione di servizi
meteorologici professionali.

Siccità (mm) dal 16-02-2021 al 17-03-2021					
Comune	max	min	med	Porzione comunale interessata	Media 5 anni
Abano Terme	4	0	2	100%	56
Agna	5	0	2	100%	57
Albignasego	6	1	3	100%	52
Anguillara Veneta	7	0	3	100%	60
Arqua Petrarca	1	0	0	100%	61
Arre	4	0	2	100%	56
Arzergrande	9	3	5	100%	58
Bagnoli di Sopra	4	0	2	100%	58
Baone	6	0	1	100%	61
Barbona	22	3	12	100%	55
Battaglia Terme	2	0	1	100%	58
Boara Pisani	14	3	6	100%	58
Borgo Veneto	28	2	7	100%	57
Borgoricco	25	6	13	100%	61
Bovolenta	7	2	4	100%	55
Brugine	10	3	6	100%	57
Cadoneghe	21	7	15	100%	58
Campo San Martino	14	2	8	100%	59
Campodarsego	21	6	14	100%	59
Campodoro	5	1	2	100%	57
Camposampiero	25	6	9	100%	61
Candiana	5	1	3	100%	56
Carceri	20	3	7	100%	56
Carmignano di Brenta	12	2	6	100%	65
Cartura	5	1	2	100%	54
Casale di Scodosia	25	1	7	100%	59
Casalsierugo	7	2	4	100%	52
Castelbaldo	17	4	8	100%	61
Cervarese Santa Croce	2	0	2	100%	62
Cinto Euganeo	6	0	1	100%	64
Cittadella	16	5	11	100%	64
Codevigo	11	2	6	100%	56
Conselve	4	0	2	100%	56

Precipitazione in 30 giorni (mm) dal 16-02-2021 al 17-03-2021					
Comune	max	min	med	Porzione comunale interessata	Media 5 anni
Correzzola	8	1	4	100%	55
Curtarolo	14	3	7	100%	56
Due Carrare	5	0	2	100%	54
Este	9	0	3	100%	58
Fontaniva	16	4	10	100%	63
Galliera Veneta	15	10	13	100%	64
Galzignano Terme	2	0	1	100%	63
Gazzo	9	1	3	100%	66
Grantorto	16	2	7	100%	65
Granze	10	1	4	100%	57
Legnaro	10	4	6	100%	55
Limena	19	1	6	100%	53
Loreggia	14	6	8	100%	61
Lozzo Atestino	6	0	2	100%	61
Masera di Padova	5	1	3	100%	52
Masi	25	7	11	100%	60
Massanzago	25	6	12	100%	61
Megliadino San Vitale	30	3	11	100%	58
Merlara	25	1	8	100%	60
Mestrino	3	1	2	100%	55
Monseice	3	0	1	100%	58
Montagnana	9	1	4	100%	56
Montegrotto Terme	3	0	1	100%	58
Noventa Padovana	20	4	11	100%	57
Ospedaletto Euganeo	12	1	5	100%	57
Padova	21	1	7	100%	54
Pernumia	2	0	1	100%	56
Piacenza d'Adige	30	5	15	100%	58
Piazzola sul Brenta	16	1	5	100%	59
Piombino Dese	17	6	10	100%	58
Piove di Sacco	12	3	7	100%	59
Polverara	8	3	5	100%	54
Ponso	30	4	10	100%	56

Precipitazione in 30 giorni (mm) dal 16-02-2021 al 17-03-2021					
Comune	max	min	med	Porzione comunale interessata	Media 5 anni
Ponte San Nicolo	8	4	5	100%	52
Pontelongo	8	3	5	100%	56
Pozzonovo	7	0	3	100%	58
Rovolon	2	0	1	100%	65
Rubano	6	1	2	100%	51
Saccolongo	3	0	2	100%	56
San Giorgio delle Pertiche	18	6	10	100%	59
San Giorgio in Bosco	16	2	10	100%	63
San Martino di Lupari	15	6	11	100%	64
San Pietro in Gu	9	1	4	100%	67
San Pietro Viminario	3	0	1	100%	56
Sant Angelo di Piove di Sacco	12	5	8	100%	58
Sant Elena	6	0	3	100%	57
Sant Urbano	30	3	14	100%	56
Santa Giustina in Colle	14	6	9	100%	61
Saonara	18	4	8	100%	57
Selvazzano Dentro	5	0	2	100%	54
Solesino	5	1	2	100%	57
Stanghella	13	1	4	100%	57
Teolo	3	0	1	100%	62
Terrassa Padovana	5	1	3	100%	55
Tombolo	16	9	13	100%	65
Torreglia	2	0	1	100%	63
Trebaseleghe	25	6	11	100%	58
Tribano	4	0	2	100%	58
Urbana	8	1	4	100%	59
Veggiano	3	1	2	100%	59
Vescovana	17	2	8	100%	56
Vighizzolo d Este	30	4	13	100%	56
Vigodarzere	21	2	10	100%	56
Vigonza	21	0	13	100%	59
Villa del Conte	14	7	11	100%	63
Villa Estense	17	1	5	100%	56

Precipitazione in 30 giorni (mm) dal 16-02-2021 al 17-03-2021					
Comune	max	min	med	Porzione comunale interessata	Media 5 anni
Villafranca Padovana	6	1	3	100%	54
Villanova di Camposampiero	21	9	14	100%	61
Vo	2	0	1	100%	65