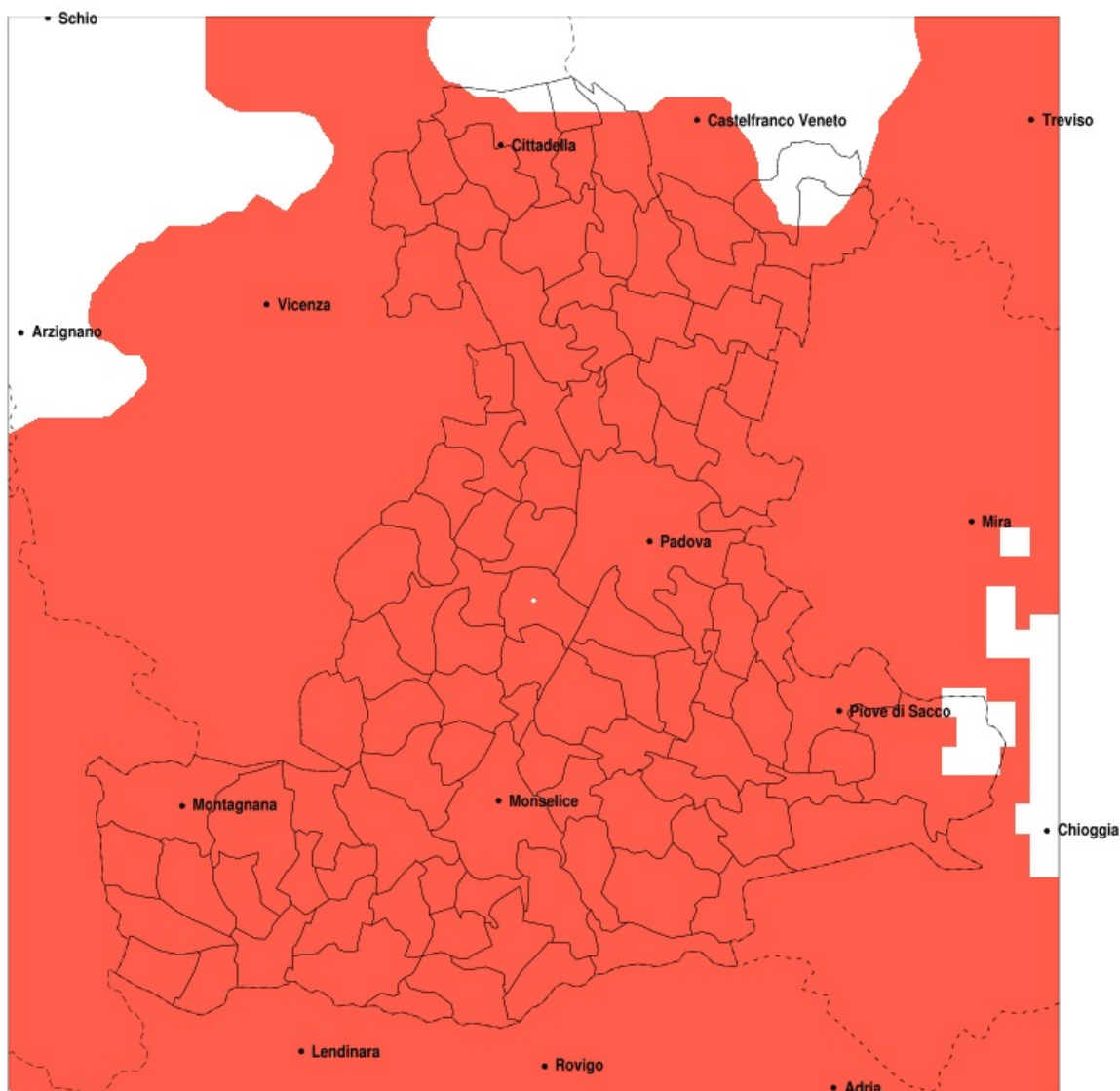


## SERVIZIO DI ALERT EX-POST

### Vento forte nella Provincia di Padova del 25-03-2020

Mappa della Provincia con evidenziati eventuali superamenti della soglia (in rosso)



Raffica massima del vento (m/s) del 25-03-2020				
Comune	max	min	med	Porzione comunale interessata
Abano Terme	17	13	15	100%
Agna	22	20	20	100%
Albignasego	18	14	16	100%
Anguillara Veneta	20	19	20	100%
Arqua Petrarca	17	14	16	100%
Arre	21	19	20	100%
Arzergrande	24	20	22	100%
Bagnoli di Sopra	20	18	20	100%
Baone	18	14	16	100%
Barbona	22	18	19	100%
Battaglia Terme	18	15	16	100%
Boara Pisani	20	18	19	100%
Borgoricco	17	14	16	100%
Bovolenta	22	17	19	100%
Brugine	22	17	20	100%
Cadoneghe	17	16	16	100%
Campodarsego	17	16	16	100%
Campodoro	17	16	16	100%
Camposampiero	16	13	15	100%
Campo San Martino	17	15	16	100%
Candiana	22	19	21	100%
Carceri	18	15	16	100%
Carmignano di Brenta	16	14	14	100%
Cartura	20	16	18	100%
Casale di Scodosia	18	17	17	100%
Casalserrugo	20	15	17	100%
Castelbaldo	18	17	18	100%
Cervarese Santa Croce	19	15	17	100%
Cinto Euganeo	20	14	17	100%
Cittadella	16	12	14	75%
Codevigo	24	20	22	100%
Conselve	20	18	19	100%
Correzzola	24	20	22	100%

Raffica massima del vento (m/s) del 25-03-2020				
Comune	max	min	med	Porzione comunale interessata
Curtarolo	17	16	16	100%
Este	18	15	16	100%
Fontaniva	16	13	15	95%
Galliera Veneta	14	12	13	45%
Galzignano Terme	20	14	16	100%
Gazzo	16	14	15	100%
Grantorto	16	14	15	100%
Granze	19	16	18	100%
Legnaro	20	15	17	100%
Limena	17	16	17	100%
Loreggia	16	13	15	100%
Lozzo Atestino	20	15	18	100%
Masera di Padova	19	14	17	100%
Masi	18	17	18	100%
Massanzago	17	14	15	100%
Megliadino San Vitale	18	16	17	100%
Merlara	18	17	18	100%
Mestrino	17	15	16	100%
Monselice	19	14	17	100%
Montagnana	18	16	17	100%
Montegrotto Terme	18	13	16	100%
Noventa Padovana	17	15	16	100%
Ospedaletto Euganeo	18	15	16	100%
Padova	17	13	16	100%
Pernumia	18	16	17	100%
Piacenza d Adige	19	16	17	100%
Piazzola sul Brenta	17	15	16	100%
Piombino Dese	15	13	14	55%
Piove di Sacco	23	17	21	100%
Polverara	20	15	18	100%
Ponso	18	15	16	100%
Pontelongo	24	20	22	100%
Ponte San Nicolò	18	15	16	100%

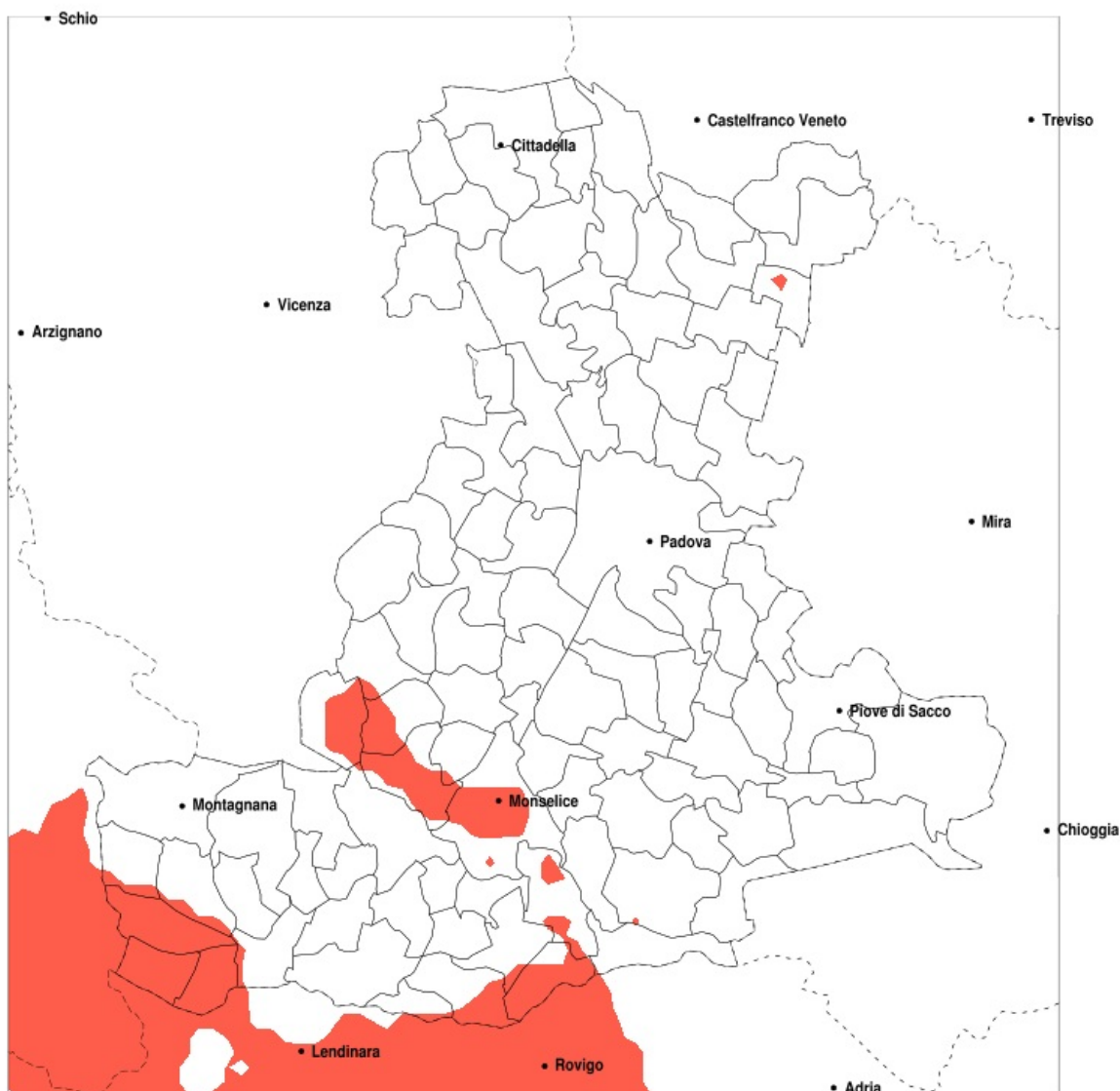
Raffica massima del vento (m/s) del 25-03-2020				
Comune	max	min	med	Porzione comunale interessata
Pozzonovo	20	17	19	100%
Rovolon	20	16	18	100%
Rubano	17	15	16	100%
Saccolongo	18	14	16	100%
San Giorgio delle Pertiche	17	15	16	100%
San Giorgio in Bosco	16	14	15	100%
San Martino di Lupari	15	12	14	70%
San Pietro in Gu	16	14	15	100%
San Pietro Viminario	19	17	18	100%
Santa Giustina in Colle	16	14	15	100%
Sant'Angelo di Piove di Sacco	21	16	18	100%
Sant'Elena	18	16	17	100%
Sant'Urbano	22	16	18	100%
Saonara	19	15	17	100%
Selvazzano Dentro	17	13	15	100%
Solesino	19	16	18	100%
Stanghella	19	17	18	100%
Teolo	20	13	17	100%
Terrassa Padovana	21	18	19	100%
Tombolo	15	13	14	85%
Torreglia	20	14	16	100%
Trebaseleghe	16	13	14	75%
Tribano	20	18	19	100%
Urbana	18	16	18	100%
Veggiano	18	15	16	100%
Vescovana	20	17	19	100%
Vighizzolo d'Este	20	15	17	100%
Vigodarzere	17	16	16	100%
Vigonza	17	16	17	100%
Villa del Conte	16	14	15	100%
Villa Estense	19	16	17	100%
Villafranca Padovana	17	16	16	100%
Villanova di Camposampiero	17	16	16	100%

Raffica massima del vento (m/s) del 25-03-2020				
Comune	max	min	med	Porzione comunale interessata
Vo	20	14	18	100%
Due Carrare	18	14	17	100%
Borgo Veneto	18	15	17	100%

## SERVIZIO DI ALERT EX-POST

### Siccità nella Provincia di Padova del 25-03-2020

Mappa della Provincia con evidenziati eventuali superamenti della soglia (in rosso)



Siccità (mm) dal 25-02-2020 al 25-03-2020					
Comune	max	min	med	Porzione comunale interessata	Media 5 anni
Arqua Petrarca	82	33	50	30%	60
Baone	82	29	43	35%	58
Barbona	47	26	36	45%	53
Boara Pisani	39	24	34	60%	55
Casale di Scodosia	56	29	40	30%	53
Castelbaldo	37	22	30	100%	55
Cinto Euganeo	82	29	50	35%	62
Este	48	29	41	30%	55
Lozzo Atestino	60	29	44	30%	58
Masi	40	22	33	70%	54
Merlara	42	22	34	70%	55
Monselice	68	32	42	20%	56
Piacenza d'Adige	49	32	39	25%	53
Pozzonovo	41	32	37	25%	55
Stanghella	46	26	37	30%	54
Urbana	50	29	37	45%	54
Vescovana	47	24	36	50%	53
Vo	82	29	56	20%	64