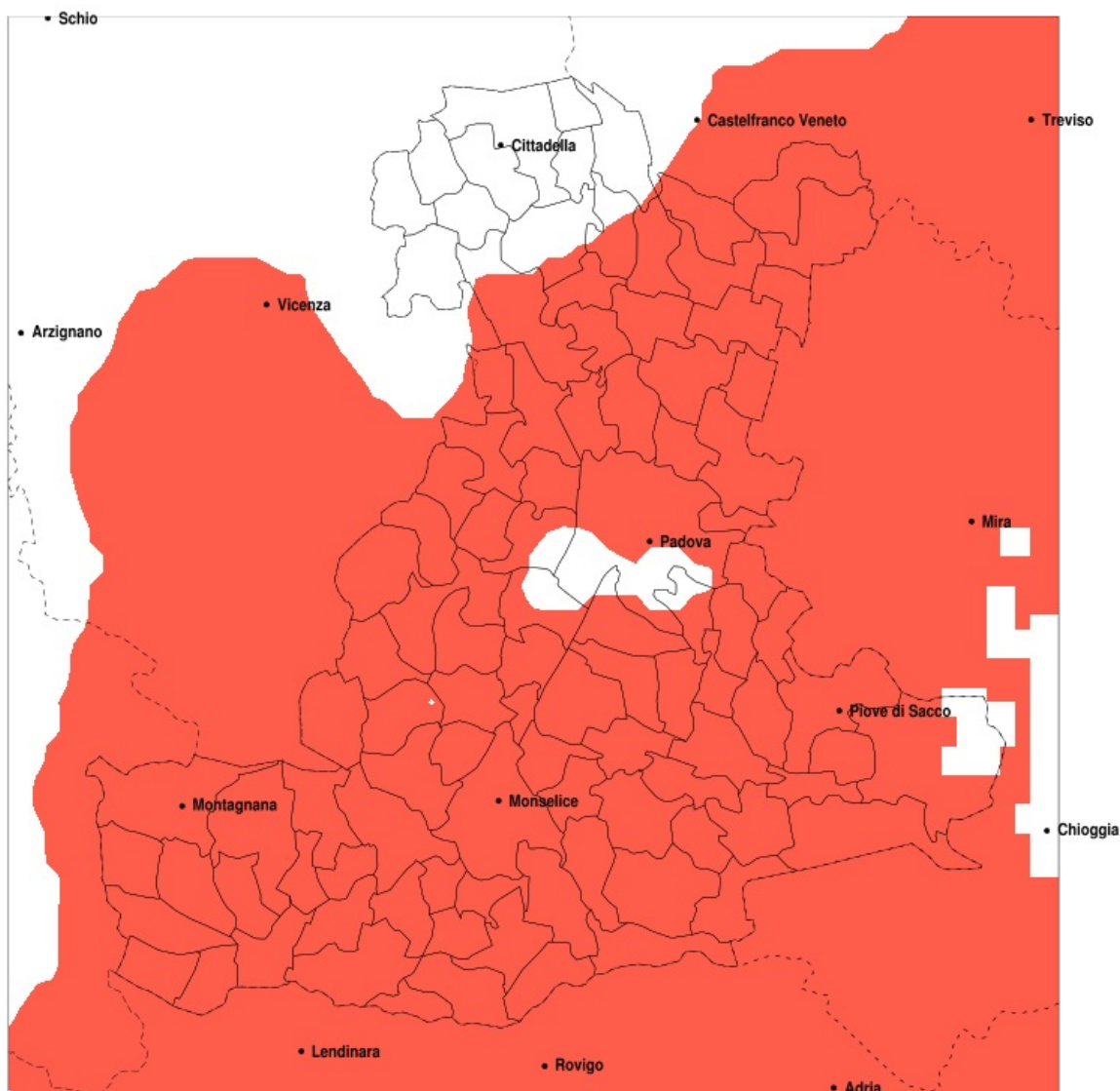


## SERVIZIO DI ALERT EX-POST

### Vento forte nella Provincia di Padova del 26-03-2020

Mappa della Provincia con evidenziati eventuali superamenti della soglia (in rosso)



Raffica massima del vento (m/s) del 26-03-2020				
Comune	max	min	med	Porzione comunale interessata
Abano Terme	16	13	14	80%
Agna	21	19	20	100%
Albignasego	16	13	14	75%
Anguillara Veneta	20	18	19	100%
Arqua Petrarca	18	13	16	100%
Arre	20	18	19	100%
Arzergrande	23	19	21	100%
Bagnoli di Sopra	20	18	19	100%
Baone	20	13	16	100%
Barbona	23	17	19	100%
Battaglia Terme	18	14	16	100%
Boara Pisani	19	17	18	100%
Borgoricco	19	16	17	100%
Bovolenta	21	16	18	100%
Brugine	21	15	18	100%
Cadoneghe	19	14	17	100%
Campodarsego	19	16	18	100%
Campodoro	15	13	14	85%
Camposampiero	18	13	16	100%
Campo San Martino	17	12	15	90%
Candiana	21	18	20	100%
Carceri	16	13	15	100%
Cartura	19	15	17	100%
Casale di Scodosia	16	14	15	100%
Casaserugo	19	13	16	100%
Castelbaldo	16	14	15	100%
Cervarese Santa Croce	20	14	16	100%
Cinto Euganeo	20	13	17	100%
Codevigo	23	19	21	100%
Conselve	20	17	18	100%
Correzzola	23	20	21	100%
Curtarolo	18	14	16	100%
Este	20	13	16	100%

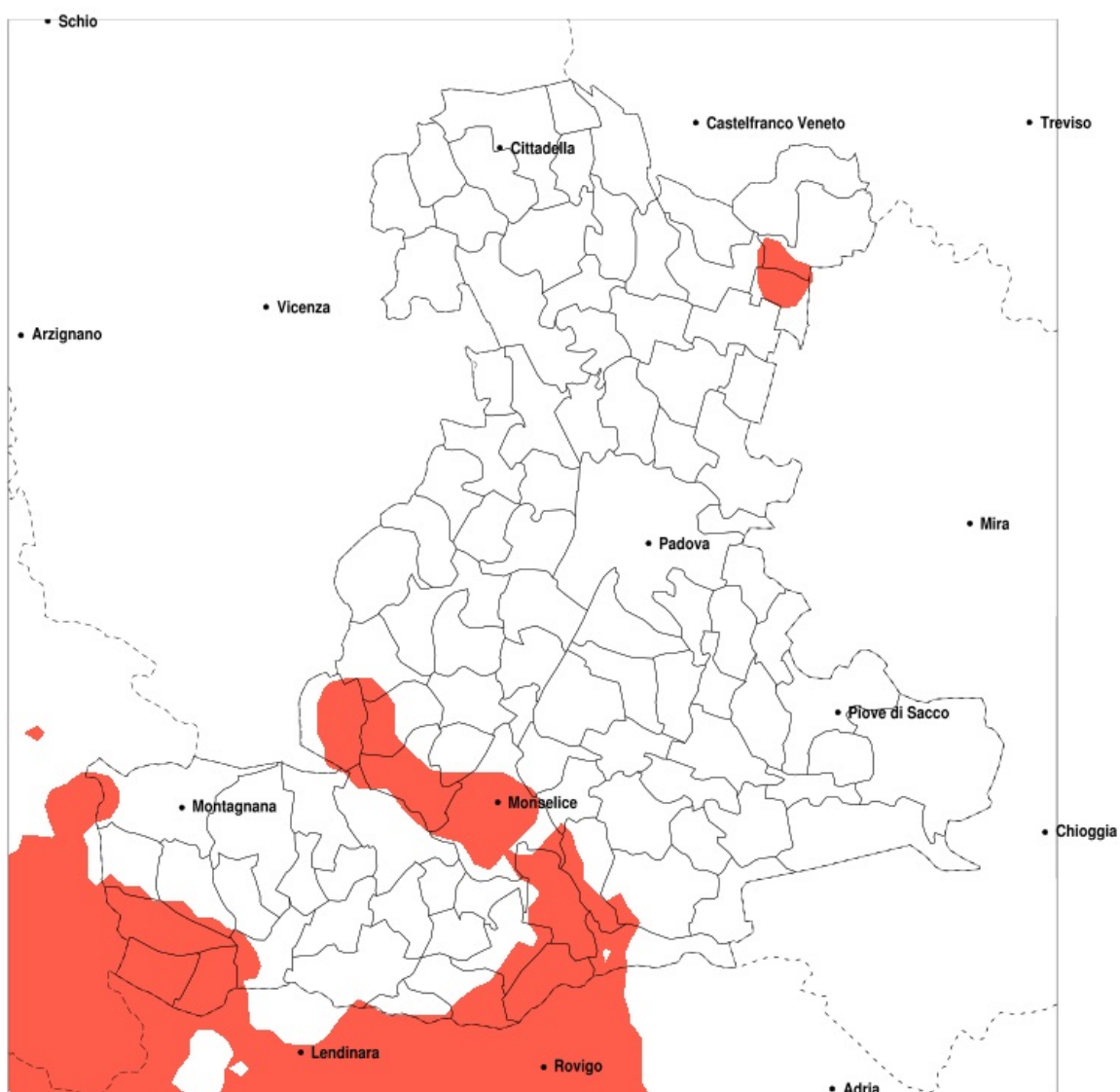
Raffica massima del vento (m/s) del 26-03-2020				
Comune	max	min	med	Porzione comunale interessata
Galzignano Terme	20	13	16	100%
Granze	18	16	17	100%
Legnaro	18	13	15	95%
Limena	18	14	16	100%
Loreggia	17	12	15	85%
Lozzo Atestino	21	13	18	100%
Masera di Padova	18	13	16	100%
Masi	16	14	15	100%
Massanzago	18	16	17	100%
Megliadino San Vitale	15	14	15	100%
Merlara	16	14	15	100%
Mestrino	16	13	14	95%
Monselice	19	15	17	100%
Montagnana	18	14	15	100%
Montegrotto Terme	17	13	15	95%
Noventa Padovana	16	13	15	100%
Ospedaletto Euganeo	18	13	15	100%
Padova	18	13	15	80%
Pernumia	18	16	17	100%
Piacenza d'Adige	18	14	15	100%
Piazzola sul Brenta	17	12	14	65%
Piombino Dese	17	14	16	100%
Piove di Sacco	22	16	19	100%
Polverara	19	13	16	100%
Ponso	16	13	14	100%
Pontelongo	23	18	21	100%
Ponte San Nicolò	17	13	14	80%
Pozzonovo	19	17	18	100%
Rovolon	21	15	19	100%
Rubano	16	13	14	90%
Saccolongo	17	13	15	100%
San Giorgio delle Pertiche	19	14	17	100%
San Giorgio in Bosco	15	11	13	40%

Raffica massima del vento (m/s) del 26-03-2020				
Comune	max	min	med	Porzione comunale interessata
San Martino di Lupari	15	9	12	25%
San Pietro Viminario	19	17	18	100%
Santa Giustina in Colle	18	12	15	85%
Sant Angelo di Piove di Sacco	19	14	17	100%
Sant Elena	17	15	16	100%
Sant Urbano	23	14	17	100%
Saonara	17	13	15	100%
Selvazzano Dentro	16	13	14	80%
Solesino	18	16	17	100%
Stanghella	19	17	18	100%
Teolo	21	13	17	100%
Terrassa Padovana	20	17	19	100%
Torreglia	20	13	16	100%
Trebaseleghe	18	15	16	100%
Tribano	20	18	19	100%
Urbana	16	14	15	100%
Veggiano	17	13	15	100%
Vescovana	20	16	18	100%
Vighizzolo d Este	19	14	15	100%
Vigodarzere	19	14	17	100%
Vigonza	19	14	16	100%
Villa del Conte	17	11	14	55%
Villa Estense	19	14	16	100%
Villafranca Padovana	17	14	15	100%
Villanova di Camposampiero	19	16	17	100%
Vo	21	13	19	100%
Due Carrare	18	13	16	100%
Borgo Veneto	18	14	15	100%

## SERVIZIO DI ALERT EX-POST

### Siccità nella Provincia di Padova del 26-03-2020

Mappa della Provincia con evidenziati eventuali superamenti della soglia (in rosso)



Siccità (mm) dal 26-02-2020 al 26-03-2020					
Comune	max	min	med	Porzione comunale interessata	Media 5 anni
Anguillara Veneta	60	33	41	40%	57
Arqua Petrarca	82	33	50	40%	64
Bagnoli di Sopra	50	37	40	20%	57
Baone	82	30	44	50%	62
Barbona	47	26	36	50%	55
Boara Pisani	39	24	34	90%	57
Casale di Scodosia	56	30	40	35%	55
Castelbaldo	38	24	31	100%	56
Cinto Euganeo	82	30	50	45%	67
Este	48	30	41	35%	58
Lozzo Atestino	61	30	45	40%	63
Masi	40	24	34	75%	56
Massanzago	74	43	53	20%	69
Merlara	43	24	35	70%	56
Monselice	68	32	42	40%	59
Pernumia	63	32	44	20%	58
Piacenza d'Adige	50	33	40	25%	55
Pozzonovo	41	32	37	70%	57
San Pietro Viminario	56	32	40	25%	57
Sant'Elena	47	34	41	20%	56
Sant'Urbano	48	29	40	20%	55
Solesino	45	34	39	40%	57
Stanghella	46	26	37	55%	56
Tribano	41	35	38	45%	57
Urbana	50	31	38	50%	55
Vescovana	47	24	36	55%	55
Vo	82	30	56	25%	70