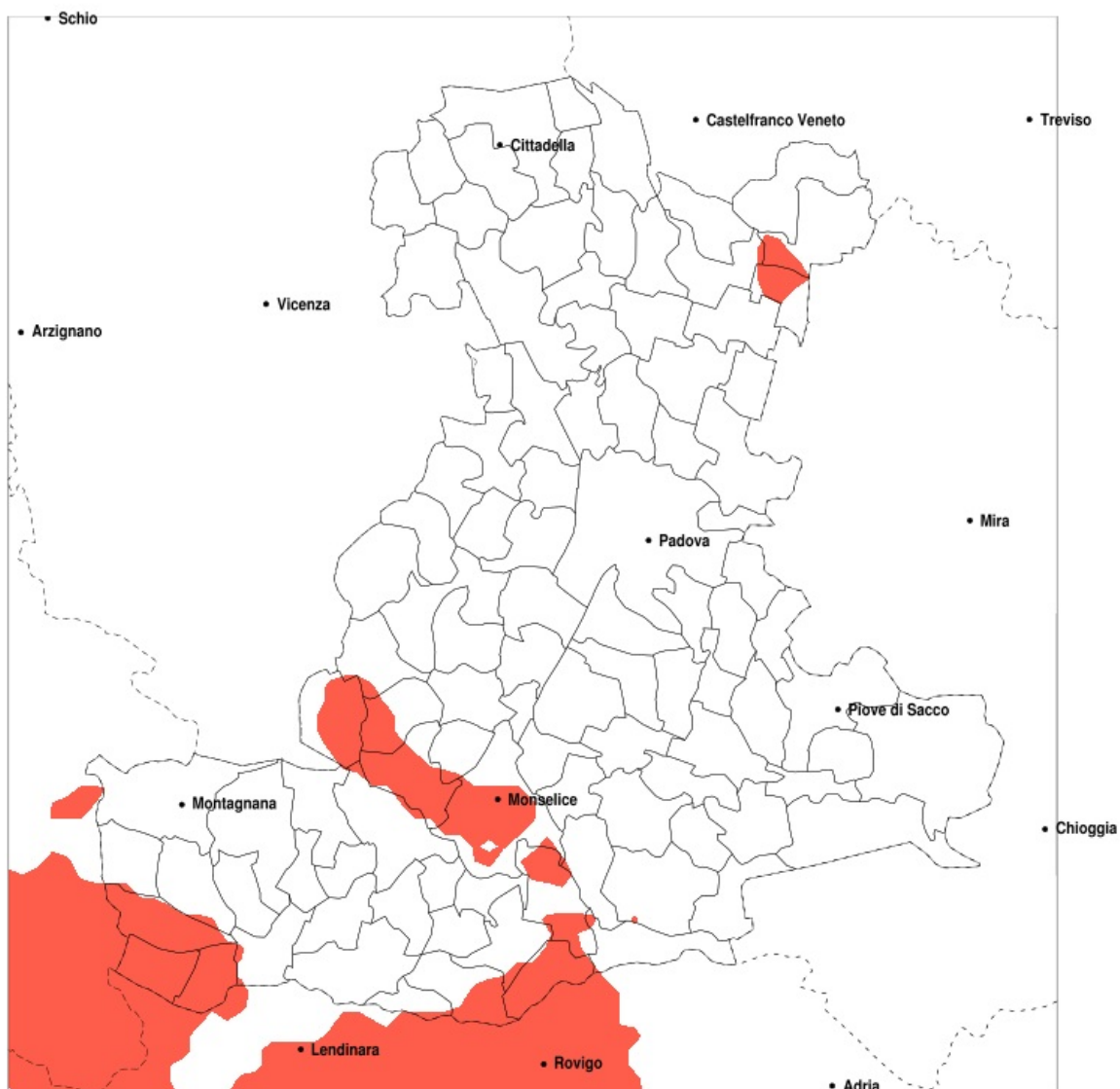


## SERVIZIO DI ALERT EX-POST

### Siccità nella Provincia di Padova del 29-03-2020

Mappa della Provincia con evidenziati eventuali superamenti della soglia (in rosso)



Siccità (mm) dal 29-02-2020 al 29-03-2020					
Comune	max	min	med	Porzione comunale interessata	Media 5 anni
Anguillara Veneta	60	33	41	20%	56
Arqua Petrarca	82	33	50	30%	63
Baone	82	30	44	45%	61
Barbona	46	26	36	45%	53
Boara Pisani	39	24	34	70%	55
Casale di Scodosia	56	30	40	25%	54
Castelbaldo	38	23	31	95%	55
Cinto Euganeo	83	30	50	40%	65
Este	48	30	41	35%	57
Lozzo Atestino	61	30	45	35%	61
Masi	40	23	34	65%	54
Massanzago	74	43	53	20%	68
Merlara	43	23	35	60%	54
Monselice	68	32	42	25%	57
Piacenza d'Adige	49	33	40	20%	54
Pozzonovo	41	32	37	40%	56
Sant'Elena	47	34	41	20%	55
Solesino	45	34	39	20%	55
Stanghella	45	26	37	40%	55
Tribano	41	35	38	20%	56
Urbana	50	31	38	35%	54
Vescovana	47	24	35	50%	53
Vo	83	30	56	20%	68