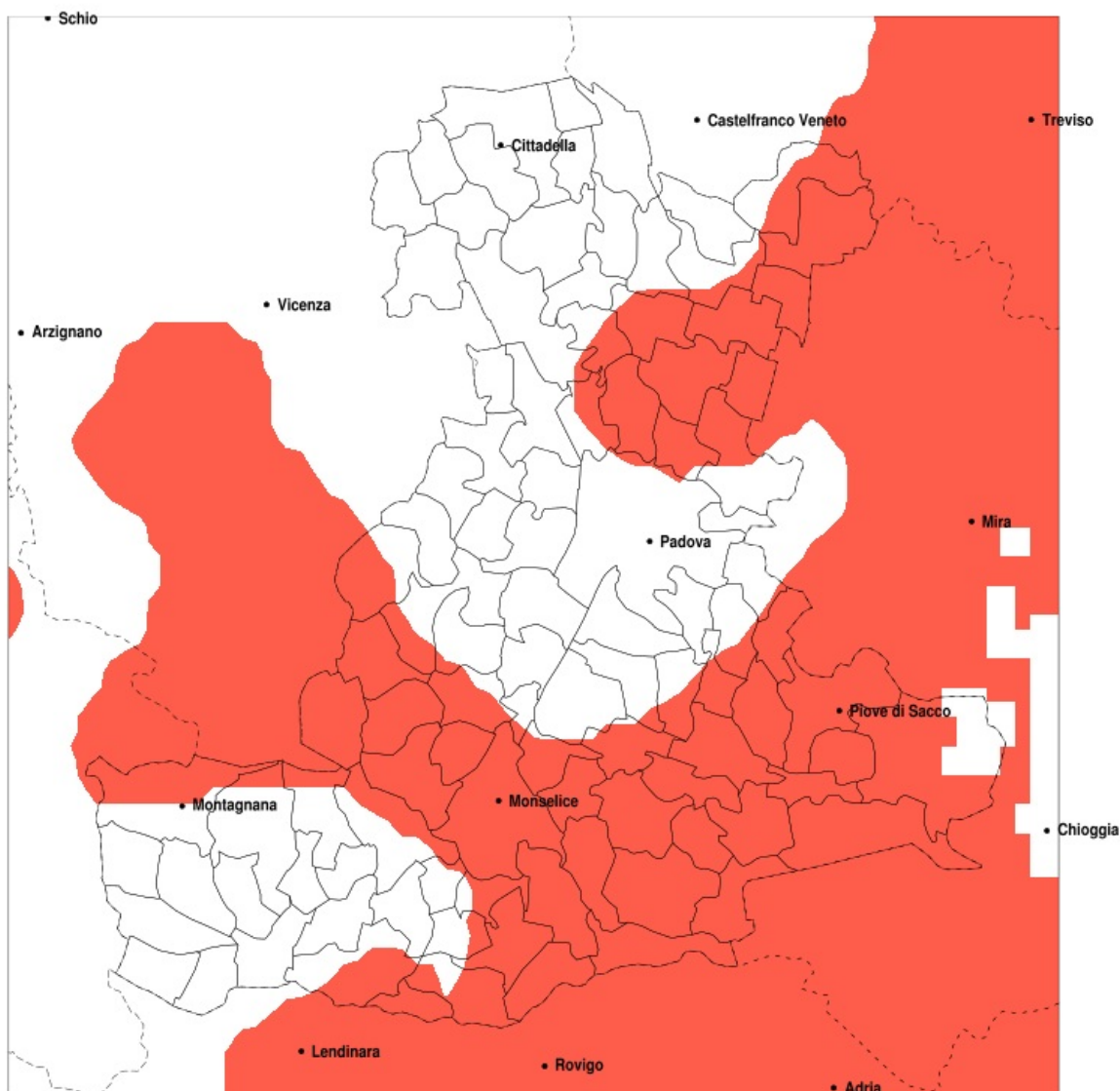


## SERVIZIO DI ALERT EX-POST

### Vento forte nella Provincia di Padova del 30-03-2020

Mappa della Provincia con evidenziati eventuali superamenti della soglia (in rosso)



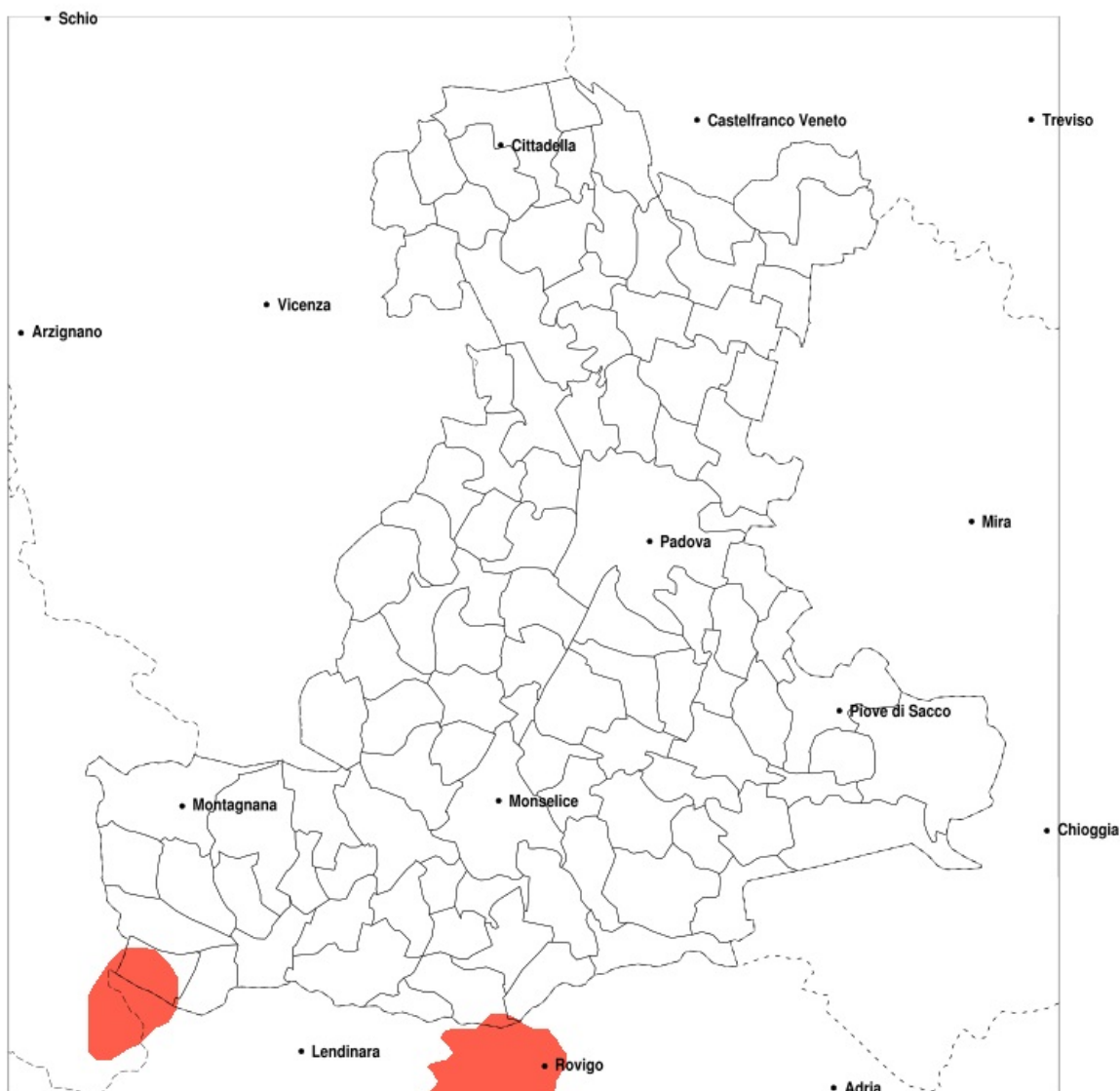
Raffica massima del vento (m/s) del 30-03-2020				
Comune	max	min	med	Porzione comunale interessata
Agna	18	15	16	100%
Anguillara Veneta	16	14	15	100%
Arqua Petrarca	16	13	14	95%
Arre	17	15	16	100%
Arzergrande	20	16	18	100%
Bagnoli di Sopra	16	14	15	100%
Baone	17	13	14	90%
Barbona	16	13	14	90%
Battaglia Terme	14	11	13	45%
Boara Pisani	15	14	14	100%
Borgoricco	15	13	14	90%
Bovolenta	18	13	15	100%
Brugine	18	13	16	100%
Cadoneghe	16	12	14	70%
Campodarsego	16	14	14	100%
Camposampiero	15	12	13	45%
Candiana	18	15	16	100%
Cartura	15	12	14	75%
Casalserugo	15	11	13	55%
Cinto Euganeo	17	13	15	100%
Codevigo	20	16	19	100%
Conselve	16	14	15	100%
Correzzola	20	16	18	100%
Curtarolo	15	12	13	50%
Este	17	12	14	55%
Galzignano Terme	16	11	14	65%
Granze	14	13	14	60%
Legnaro	16	12	13	45%
Limena	15	12	13	45%
Loreggia	14	12	13	20%
Lozzo Atestino	17	12	15	95%
Masera di Padova	15	10	13	30%
Massanzago	14	13	14	95%

Raffica massima del vento (m/s) del 30-03-2020				
Comune	max	min	med	Porzione comunale interessata
Monselice	15	13	14	90%
Montagnana	15	12	13	55%
Ospedaletto Euganeo	17	12	14	45%
Pernumia	14	12	14	75%
Piombino Dese	14	13	14	60%
Piove di Sacco	19	14	17	100%
Polverara	16	12	14	65%
Pontelongo	20	16	18	100%
Pozzonovo	15	13	14	100%
Rovolon	16	12	14	55%
San Giorgio delle Pertiche	16	12	14	65%
San Pietro Viminario	15	13	14	90%
Santa Giustina in Colle	14	12	13	25%
Sant Angelo di Piove di Sacco	17	13	14	80%
Sant Elena	14	13	13	45%
Sant Urbano	16	12	14	45%
Saonara	15	12	13	35%
Solesino	14	13	14	80%
Stanghella	15	13	14	90%
Teolo	16	10	13	35%
Terrassa Padovana	17	13	15	100%
Torreglia	16	10	13	30%
Trebaseleghe	14	13	14	85%
Tribano	15	14	15	100%
Vescovana	15	13	14	85%
Vigodarzere	16	12	14	75%
Vigonza	16	12	14	50%
Villa Estense	14	13	13	30%
Villanova di Camposampiero	15	13	14	100%
Vo	17	13	15	95%
Due Carrare	14	10	13	35%
Borgo Veneto	15	12	13	30%

## SERVIZIO DI ALERT EX-POST

### Siccità nella Provincia di Padova del 30-03-2020

Mappa della Provincia con evidenziati eventuali superamenti della soglia (in rosso)



Siccità (mm) dal 01-03-2020 al 30-03-2020					
Comune	max	min	med	Porzione comunale interessata	Media 5 anni
Boara Pisani	42	28	37	20%	52
Castelbaldo	44	25	36	35%	51
Vescovana	51	28	39	25%	50