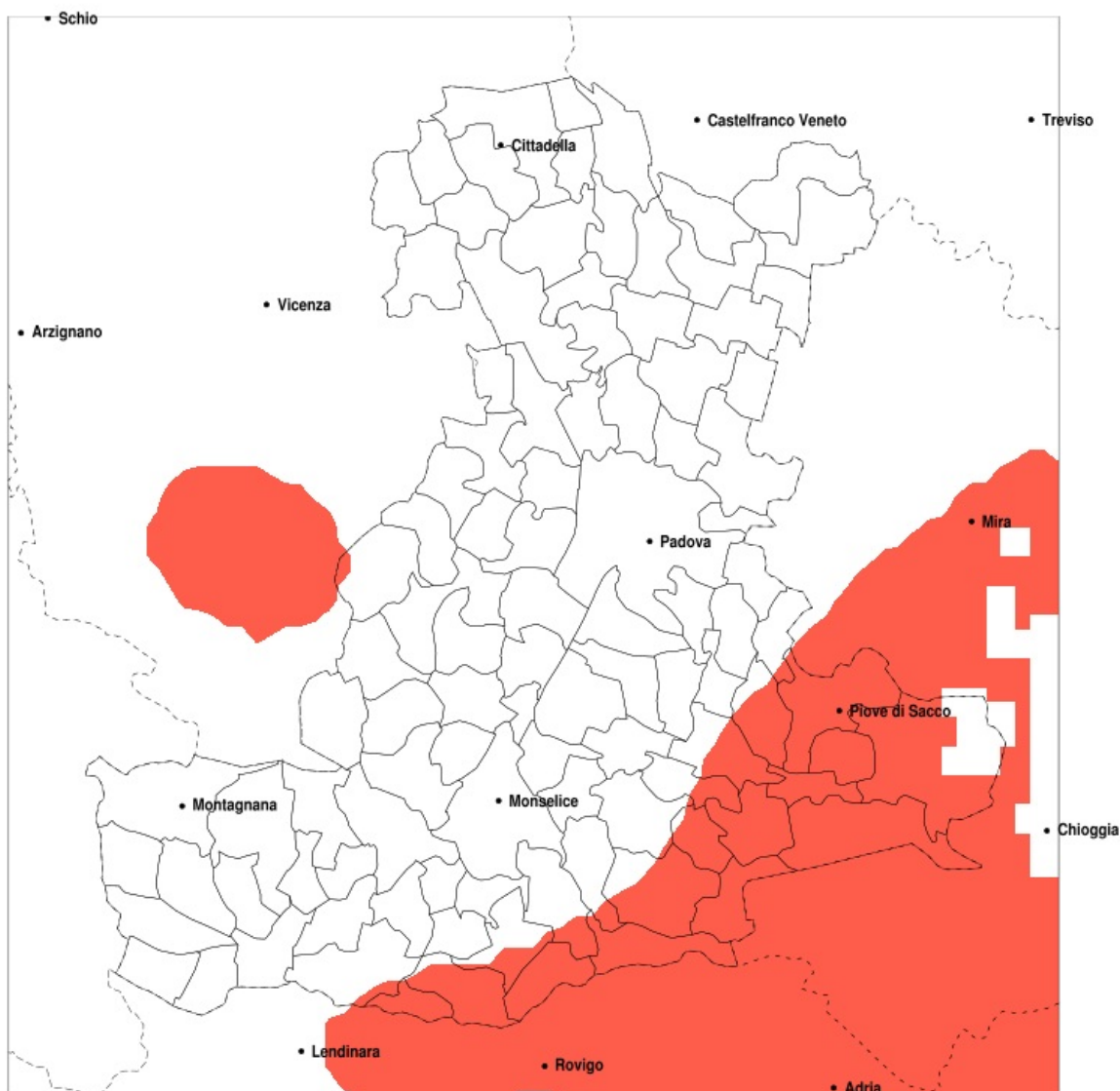


SERVIZIO DI ALERT EX-POST

Vento forte nella Provincia di Padova del 31-03-2020

Mappa della Provincia con evidenziati eventuali superamenti della soglia (in rosso)

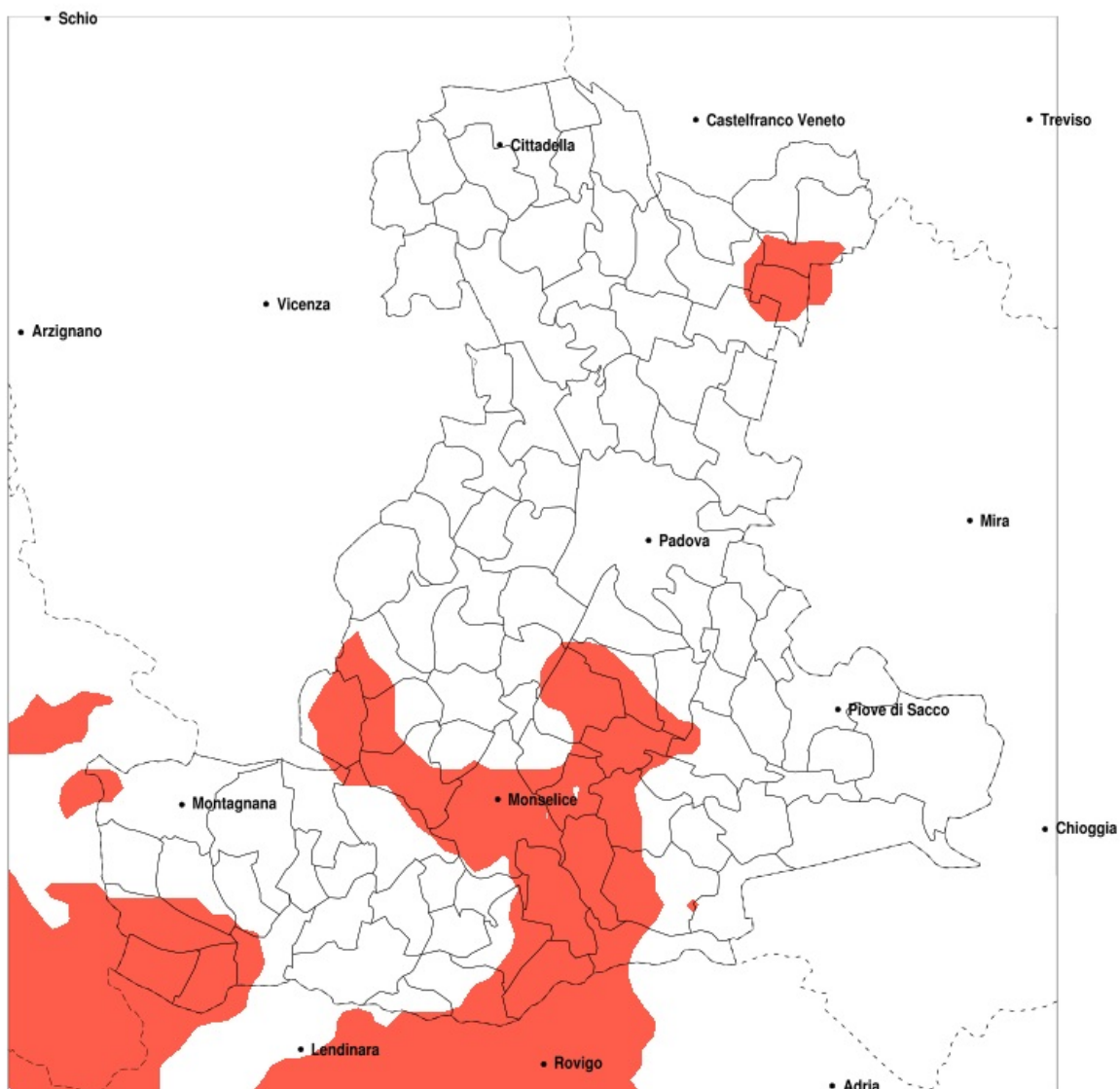


Raffica massima del vento (m/s) del 31-03-2020				
Comune	max	min	med	Porzione comunale interessata
Agna	16	14	14	100%
Anguillara Veneta	15	13	14	90%
Arre	15	13	14	75%
Arzergrande	18	14	16	100%
Bagnoli di Sopra	14	12	14	70%
Barbona	15	12	14	75%
Boara Pisani	15	13	14	85%
Bovolenta	16	11	14	55%
Brugine	16	12	14	70%
Candiana	16	13	14	95%
Codevigo	18	15	17	100%
Conselve	14	12	13	25%
Correzzola	18	14	16	100%
Granze	14	11	13	30%
Piove di Sacco	17	12	15	90%
Polverara	14	10	12	20%
Pontelongo	18	14	16	100%
Pozzonovo	14	11	13	40%
Sant Angelo di Piove di Sacco	15	11	13	35%
Sant Urbano	15	10	12	30%
Stanghella	14	12	13	50%
Terrassa Padovana	15	12	13	50%
Tribano	14	12	13	35%
Vescovana	14	12	14	70%

SERVIZIO DI ALERT EX-POST

Siccità nella Provincia di Padova del 31-03-2020

Mappa della Provincia con evidenziati eventuali superamenti della soglia (in rosso)



Siccità (mm) dal 02-03-2020 al 31-03-2020					
Comune	max	min	med	Porzione comunale interessata	Media 5 anni
Albignasego	54	31	39	20%	52
Anguillara Veneta	58	30	38	50%	53
Arqua Petrarca	70	29	43	40%	59
Bagnoli di Sopra	46	32	36	45%	53
Baone	70	30	39	50%	58
Barbona	42	25	33	45%	50
Battaglia Terme	60	30	42	25%	58
Boara Pisani	36	24	31	95%	52
Borgoricco	58	36	47	20%	62
Cartura	42	30	34	70%	52
Casale di Scodosia	51	27	37	35%	50
Casalserugo	47	31	37	30%	52
Castelbaldo	35	20	29	100%	51
Cinto Euganeo	70	30	44	50%	63
Conselve	40	32	34	60%	52
Este	43	30	37	40%	54
Lozzo Atestino	54	30	40	50%	59
Masera di Padova	43	30	35	55%	52
Masi	37	20	31	75%	50
Massanzago	58	36	43	40%	61
Megliadino San Vitale	44	30	38	20%	50
Merlara	41	20	32	65%	51
Monselice	57	27	36	60%	54
Montegrotto Terme	65	30	44	20%	59
Ospedaletto Euganeo	51	32	40	20%	53
Pernumia	49	27	35	65%	53
Piacenza d'Adige	44	30	35	30%	50
Pozzonovo	37	27	33	90%	53
San Pietro Viminario	44	27	33	85%	52
Sant'Elena	43	31	37	30%	52
Solesino	42	30	35	55%	52
Stanghella	42	24	34	60%	52
Terrassa Padovana	44	32	37	30%	53

Precipitazione in 30 giorni (mm) dal 02-03-2020 al 31-03-2020					
Comune	max	min	med	Porzione comunale interessata	Media 5 anni
Trebaseleghe	66	36	45	30%	61
Tribano	37	30	33	95%	53
Urbana	46	28	35	40%	50
Vescovana	43	24	33	50%	50
Vo	70	30	48	30%	66
Due Carrare	49	30	36	55%	54