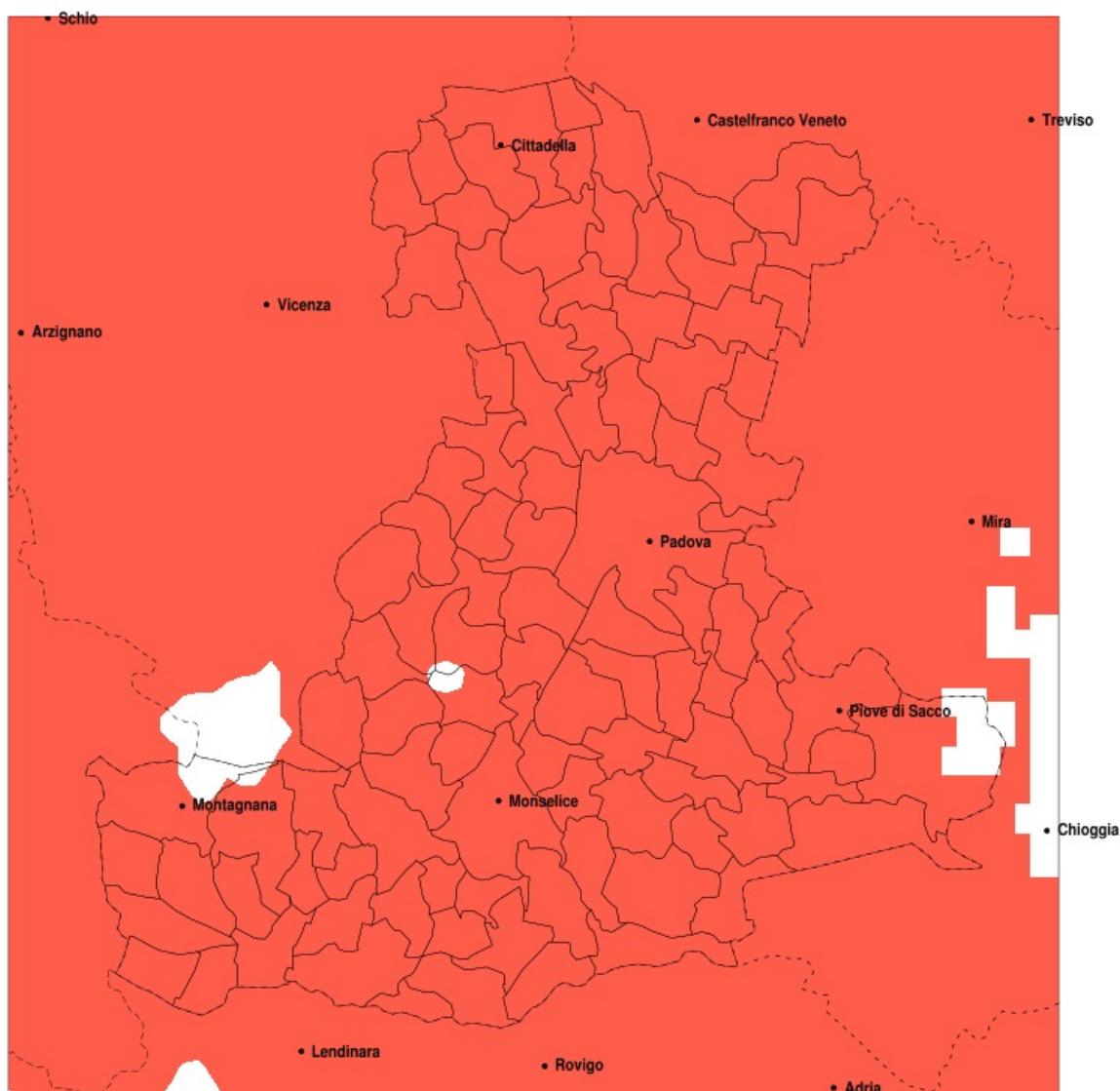


SERVIZIO DI ALERT EX-POST

Siccità nella Provincia di Padova del 04-04-2020

Mappa della Provincia con evidenziati eventuali superamenti della soglia (in rosso)



Siccità (mm) dal 06-03-2020 al 04-04-2020					
Comune	max	min	med	Porzione comunale interessata	Media 5 anni
Abano Terme	34	15	21	100%	51
Agna	28	16	20	100%	46
Albignasego	25	15	19	100%	47
Anguillara Veneta	21	16	18	100%	46
Arqua Petrarca	46	18	26	100%	53
Arre	23	16	19	100%	46
Arzergrande	27	20	24	100%	55
Bagnoli di Sopra	22	16	18	100%	46
Baone	46	18	24	100%	51
Barbona	23	12	18	100%	43
Battaglia Terme	36	15	22	100%	52
Boara Pisani	20	13	17	100%	45
Borgoricco	24	14	19	100%	56
Bovolenta	24	16	20	100%	49
Brugine	25	17	21	100%	53
Cadoneghe	26	16	20	100%	56
Campodarsego	24	16	21	100%	57
Campodoro	26	13	19	100%	49
Camposampiero	22	11	17	100%	55
Campo San Martino	26	16	20	100%	52
Candiana	28	17	21	100%	48
Carceri	24	19	22	100%	45
Carmignano di Brenta	33	15	21	100%	54
Cartura	23	15	17	100%	46
Casale di Scodosia	28	16	19	100%	44
Casalserugo	25	15	18	100%	47
Castelbaldo	24	14	18	100%	45
Cervese Santa Croce	31	13	21	100%	56
Cinto Euganeo	46	20	27	95%	57
Cittadella	32	15	20	100%	54
Codevigo	28	18	24	100%	53
Conselve	23	15	18	100%	46
Correzzola	28	18	23	100%	49

Precipitazione in 30 giorni (mm) dal 06-03-2020 al 04-04-2020					
Comune	max	min	med	Porzione comunale interessata	Media 5 anni
Curtarolo	24	16	20	100%	52
Este	24	18	21	100%	47
Fontaniva	30	15	20	100%	52
Galliera Veneta	23	15	19	100%	55
Galzignano Terme	46	18	29	95%	57
Gazzo	33	13	20	100%	53
Grantorto	33	15	21	100%	52
Granze	24	15	20	100%	45
Legnaro	25	16	20	100%	52
Limena	23	18	20	100%	51
Loreggia	19	11	16	100%	55
Lozzo Atestino	35	20	24	95%	52
Masera di Padova	21	15	17	100%	47
Masi	26	14	19	100%	44
Massanzago	25	14	18	100%	55
Megliadino San Vitale	24	18	20	100%	44
Merlara	21	14	18	100%	44
Mestrino	26	13	19	100%	49
Monselice	35	16	21	100%	47
Montagnana	34	16	23	80%	43
Montegrotto Terme	40	15	22	100%	53
Noventa Padovana	26	16	19	100%	55
Ospedaletto Euganeo	32	21	23	95%	46
Padova	26	15	20	100%	50
Pernumia	28	15	19	100%	47
Piacenza d'Adige	24	18	20	100%	44
Piazzola sul Brenta	32	15	20	100%	51
Piombino Dese	27	10	15	100%	55
Piove di Sacco	27	18	23	100%	56
Polverara	25	16	20	100%	50
Ponso	24	18	22	100%	45
Pontelongo	26	18	23	100%	52
Ponte San Nicolò	25	16	19	100%	48

Precipitazione in 30 giorni (mm) dal 06-03-2020 al 04-04-2020					
Comune	max	min	med	Porzione comunale interessata	Media 5 anni
Pozzonovo	22	15	18	100%	45
Rovolon	31	14	22	100%	60
Rubano	26	18	22	100%	48
Saccolongo	31	16	23	100%	50
San Giorgio delle Pertiche	24	16	20	100%	55
San Giorgio in Bosco	32	15	20	100%	53
San Martino di Lupari	23	14	18	100%	56
San Pietro in Gu	33	15	22	100%	56
San Pietro Viminario	24	15	18	100%	46
Santa Giustina in Colle	22	14	18	100%	55
Sant Angelo di Piove di Sacco	25	18	21	100%	56
Sant Elena	24	18	21	100%	45
Sant Urbano	24	15	20	100%	44
Saonara	26	16	20	100%	54
Selvazzano Dentro	31	19	23	100%	49
Solesino	24	16	19	100%	45
Stanghella	24	13	18	100%	45
Teolo	46	17	26	100%	59
Terrassa Padovana	23	15	19	100%	47
Tombolo	26	15	19	100%	54
Torreglia	46	19	28	95%	59
Trebaseleghe	22	10	15	100%	55
Tribano	20	16	18	100%	46
Urbana	24	16	18	100%	44
Veggiano	28	13	19	100%	51
Vescovana	24	12	17	100%	44
Vighizzolo d Este	24	18	21	100%	45
Vigodarzere	24	17	20	100%	54
Vigonza	26	16	20	100%	57
Villa del Conte	26	14	18	100%	55
Villa Estense	24	18	21	100%	45
Villafranca Padovana	26	18	21	100%	49
Villanova di Camposampiero	24	17	21	100%	57

Precipitazione in 30 giorni (mm) dal 06-03-2020 al 04-04-2020					
Comune	max	min	med	Porzione comunale interessata	Media 5 anni
Vo	46	20	26	95%	60
Due Carrare	26	15	18	100%	48
Borgo Veneto	32	18	23	85%	44