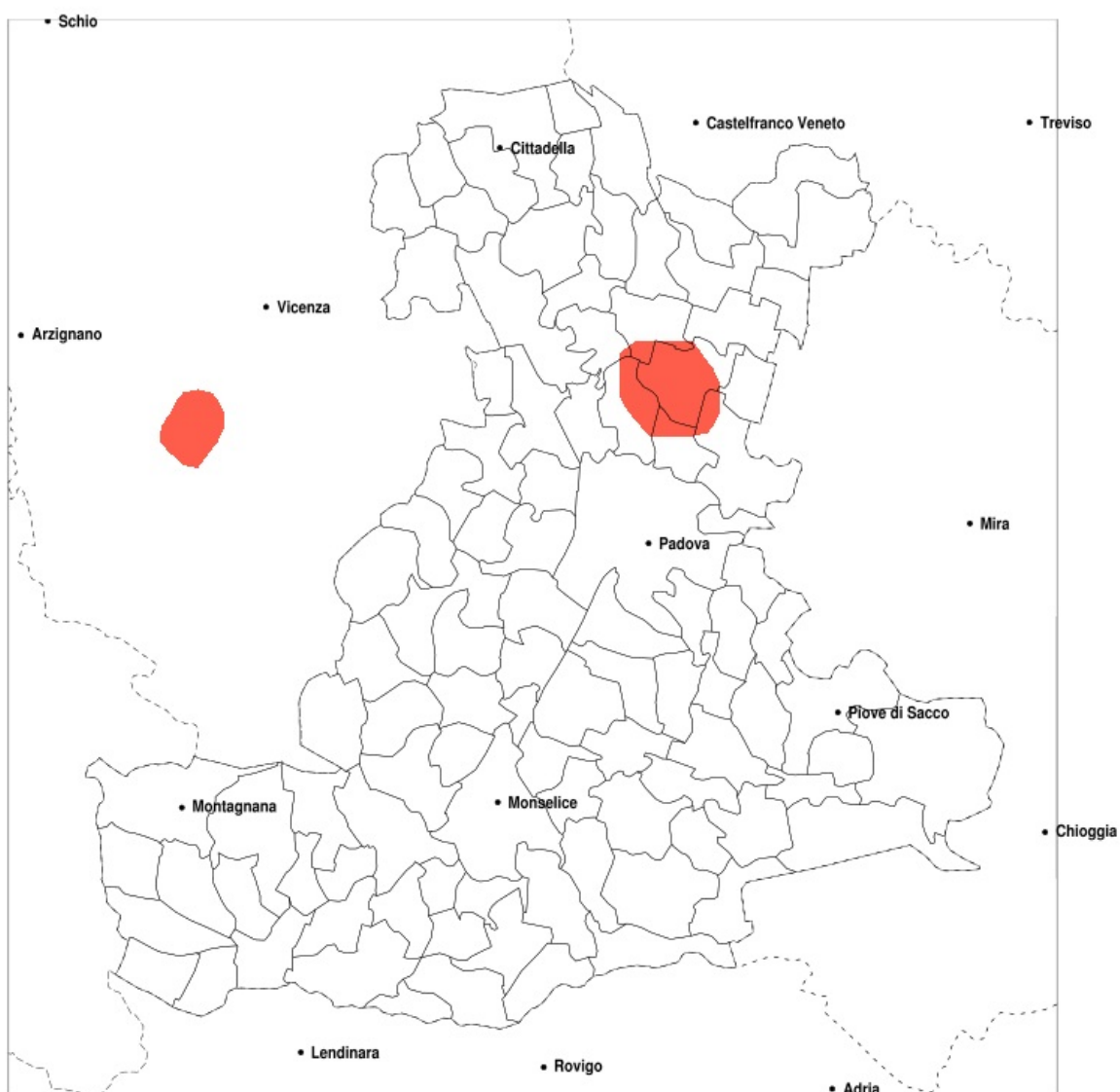


## SERVIZIO DI ALERT EX-POST

### Vento forte nella Provincia di Padova del 06-04-2020

Mappa della Provincia con evidenziati eventuali superamenti della soglia (in rosso)

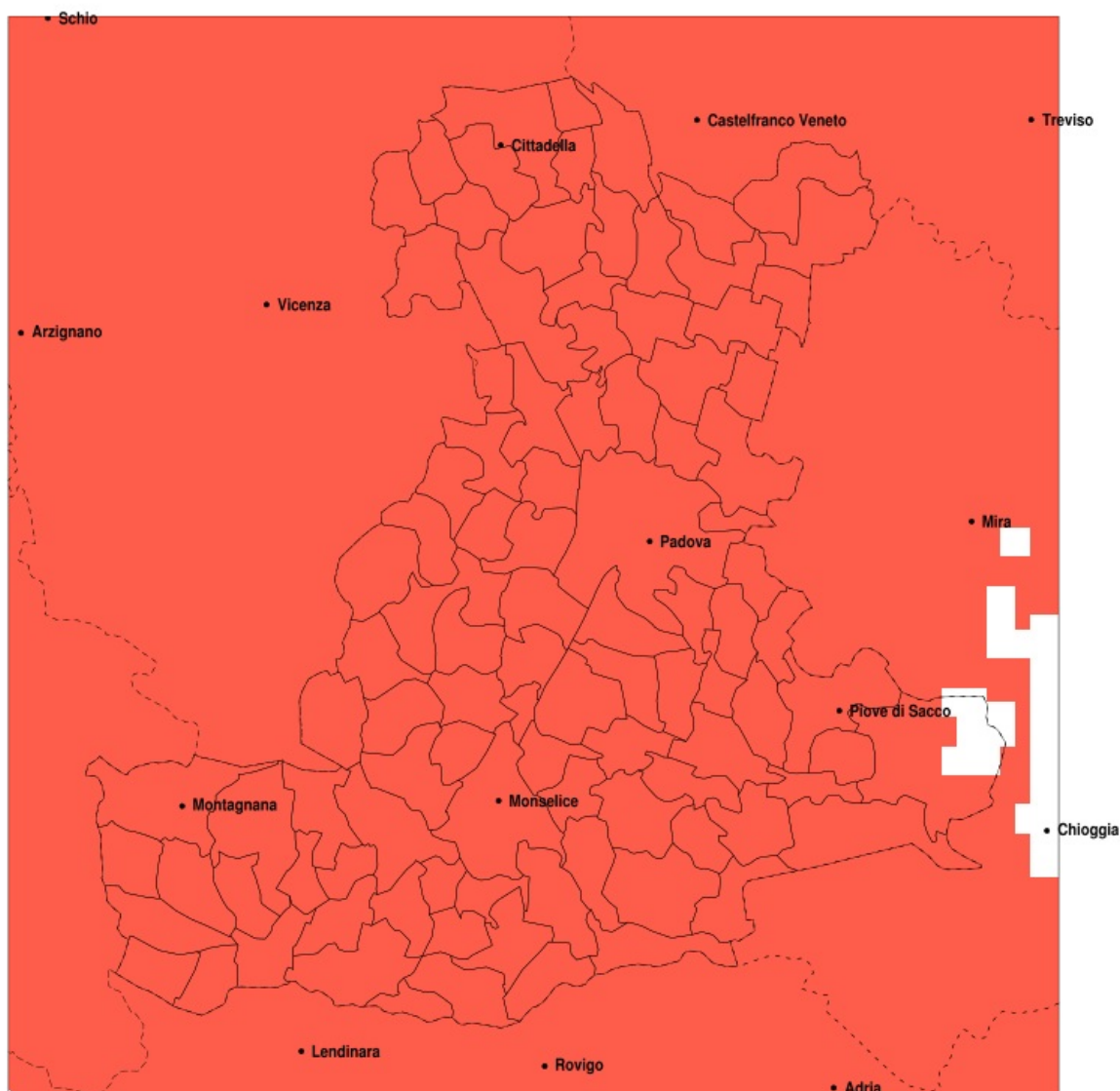


Raffica massima del vento (m/s) del 06-04-2020				
Comune	max	min	med	Porzione comunale interessata
Cadoneghe	17	9	12	35%
Campodarsego	17	11	13	40%
San Giorgio delle Pertiche	17	10	13	30%
Vigodarzere	17	9	12	30%

## SERVIZIO DI ALERT EX-POST

### Siccità nella Provincia di Padova del 06-04-2020

Mappa della Provincia con evidenziati eventuali superamenti della soglia (in rosso)



Siccità (mm) dal 08-03-2020 al 06-04-2020					
Comune	max	min	med	Porzione comunale interessata	Media 5 anni
Abano Terme	5	2	4	100%	53
Agna	6	4	5	100%	47
Albignasego	6	2	4	100%	49
Anguillara Veneta	7	4	5	100%	46
Arqua Petrarca	10	4	7	100%	54
Arre	6	4	5	100%	47
Arzergrande	7	4	5	100%	56
Bagnoli di Sopra	7	4	5	100%	46
Baone	12	6	9	100%	51
Barbona	12	6	9	100%	43
Battaglia Terme	7	4	5	100%	53
Boara Pisani	9	5	6	100%	45
Borgoricco	4	2	3	100%	60
Bovolenta	7	4	6	100%	51
Brugine	7	5	6	100%	55
Cadoneghe	11	3	4	100%	59
Campodarsego	4	3	3	100%	61
Campodoro	12	3	5	100%	53
Camposampiero	4	0	3	100%	60
Campo San Martino	11	2	4	100%	56
Candiana	6	4	5	100%	50
Carceri	13	8	10	100%	45
Carmignano di Brenta	20	3	7	100%	57
Cartura	6	4	5	100%	48
Casale di Scodosia	11	8	10	100%	44
Casalserugo	7	4	5	100%	49
Castelbaldo	10	7	9	100%	45
Cervese Santa Croce	6	2	4	100%	58
Cinto Euganeo	12	5	9	100%	58
Cittadella	16	2	5	100%	58
Codevigo	7	2	4	100%	54
Conselve	6	4	5	100%	47
Correzzola	6	2	4	100%	50

Precipitazione in 30 giorni (mm) dal 08-03-2020 al 06-04-2020					
Comune	max	min	med	Porzione comunale interessata	Media 5 anni
Curtarolo	7	3	4	100%	56
Este	12	7	10	100%	47
Fontaniva	17	2	6	100%	56
Galliera Veneta	7	2	4	100%	60
Galzignano Terme	9	4	6	100%	59
Gazzo	20	3	8	100%	56
Grantorto	20	2	8	100%	56
Granze	12	7	9	100%	45
Legnaro	7	4	5	100%	54
Limena	6	1	3	100%	54
Loreggia	3	0	2	100%	60
Lozzo Atestino	12	7	10	100%	53
Masera di Padova	6	4	5	100%	48
Masi	10	7	9	100%	44
Massanzago	4	1	3	100%	59
Megliadino San Vitale	13	8	10	100%	44
Merlara	11	7	9	100%	45
Mestrino	6	2	3	100%	52
Monselice	10	4	7	100%	48
Montagnana	12	8	10	100%	45
Montegrotto Terme	6	4	5	100%	55
Noventa Padovana	11	3	5	100%	57
Ospedaletto Euganeo	13	9	11	100%	46
Padova	11	1	4	100%	52
Pernumia	7	4	5	100%	48
Piacenza d'Adige	13	8	9	100%	43
Piazzola sul Brenta	19	2	6	100%	54
Piombino Dese	3	0	2	100%	58
Piove di Sacco	7	4	6	100%	58
Polverara	7	4	5	100%	52
Ponso	13	8	11	100%	44
Pontelongo	6	4	5	100%	53
Ponte San Nicolò	7	3	5	100%	50

Precipitazione in 30 giorni (mm) dal 08-03-2020 al 06-04-2020					
Comune	max	min	med	Porzione comunale interessata	Media 5 anni
Pozzonovo	9	5	6	100%	46
Rovolon	9	2	5	100%	62
Rubano	4	1	3	100%	51
Saccolongo	4	2	3	100%	53
San Giorgio delle Pertiche	4	3	3	100%	59
San Giorgio in Bosco	19	2	5	100%	57
San Martino di Lupari	5	2	3	100%	61
San Pietro in Gu	20	3	8	100%	59
San Pietro Viminario	8	4	5	100%	46
Santa Giustina in Colle	4	2	3	100%	60
Sant Angelo di Piove di Sacco	7	4	5	100%	58
Sant Elena	12	7	9	100%	45
Sant Urbano	12	8	10	100%	43
Saonara	10	4	5	100%	56
Selvazzano Dentro	5	1	3	100%	52
Solesino	12	6	8	100%	45
Stanghella	12	6	8	100%	45
Teolo	9	2	5	100%	61
Terrassa Padovana	6	4	5	100%	49
Tombolo	10	2	4	100%	59
Torreglia	7	4	5	100%	61
Trebaseleghe	3	0	2	100%	58
Tribano	7	4	5	100%	46
Urbana	11	8	10	100%	45
Veggiano	4	2	3	100%	54
Vescovana	12	5	8	100%	44
Vighizzolo d Este	13	8	10	100%	44
Vigodarzere	4	2	3	100%	58
Vigonza	11	3	4	100%	60
Villa del Conte	10	2	3	100%	60
Villa Estense	12	8	10	100%	45
Villafranca Padovana	12	1	4	100%	52
Villanova di Camposampiero	4	3	4	100%	61

Precipitazione in 30 giorni (mm) dal 08-03-2020 al 06-04-2020					
Comune	max	min	med	Porzione comunale interessata	Media 5 anni
Vo	12	5	7	100%	62
Due Carrare	6	4	4	100%	49
Borgo Veneto	13	8	11	100%	45