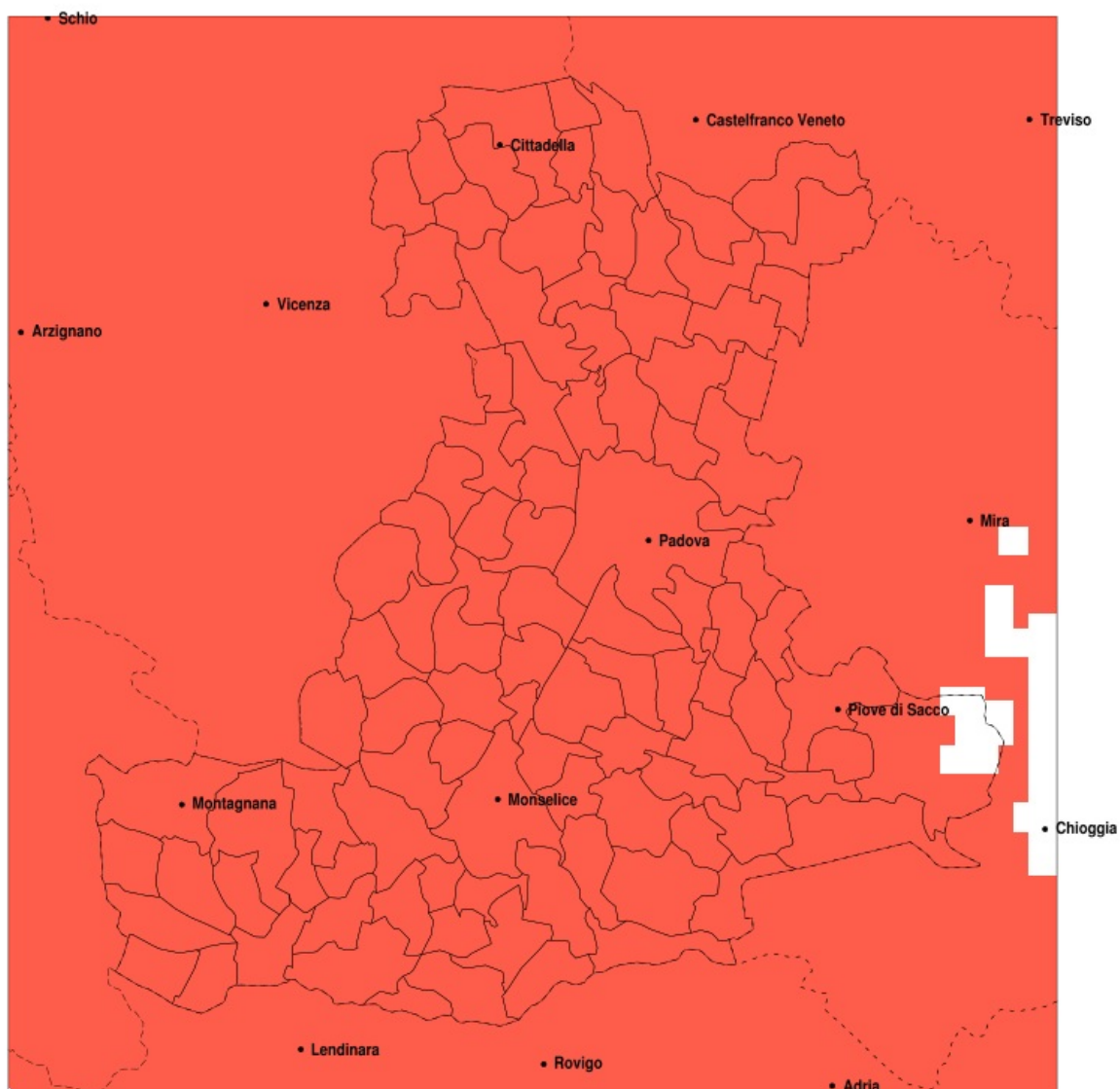


## SERVIZIO DI ALERT EX-POST

### Siccità nella Provincia di Padova del 07-04-2020

Mappa della Provincia con evidenziati eventuali superamenti della soglia (in rosso)



Siccità (mm) dal 09-03-2020 al 07-04-2020					
Comune	max	min	med	Porzione comunale interessata	Media 5 anni
Abano Terme	5	2	4	100%	51
Agna	6	4	5	100%	45
Albignasego	6	2	4	100%	47
Anguillara Veneta	7	4	5	100%	44
Arqua Petrarca	10	4	7	100%	51
Arre	5	4	5	100%	45
Arzergrande	6	3	5	100%	54
Bagnoli di Sopra	6	4	5	100%	44
Baone	12	5	9	100%	49
Barbona	12	6	9	100%	40
Battaglia Terme	7	4	5	100%	52
Boara Pisani	9	5	6	100%	43
Borgoricco	4	2	3	100%	59
Bovolenta	7	4	5	100%	49
Brugine	7	5	6	100%	53
Cadoneghe	11	3	4	100%	58
Campodarsego	4	3	3	100%	59
Campodoro	12	3	5	100%	51
Camposampiero	4	0	3	100%	58
Campo San Martino	11	2	4	100%	55
Candiana	6	4	5	100%	48
Carceri	13	8	10	100%	43
Carmignano di Brenta	19	3	7	100%	56
Cartura	5	4	4	100%	46
Casale di Scodosia	11	8	10	100%	42
Casalserugo	7	4	5	100%	47
Castelbaldo	10	7	9	100%	43
Cervese Santa Croce	6	2	4	100%	57
Cinto Euganeo	12	5	9	100%	56
Cittadella	16	2	5	100%	57
Codevigo	6	2	4	100%	52
Conselve	6	4	5	100%	45
Correzzola	6	2	4	100%	49

Precipitazione in 30 giorni (mm) dal 09-03-2020 al 07-04-2020					
Comune	max	min	med	Porzione comunale interessata	Media 5 anni
Curtarolo	7	3	4	100%	55
Este	12	7	10	100%	45
Fontaniva	17	2	5	100%	55
Galliera Veneta	7	2	4	100%	59
Galzignano Terme	9	4	6	100%	57
Gazzo	19	3	8	100%	54
Grantorto	19	2	8	100%	54
Granze	12	7	9	100%	43
Legnaro	7	4	5	100%	52
Limena	6	1	3	100%	53
Loreggia	3	0	2	100%	59
Lozzo Atestino	12	7	10	100%	51
Masera di Padova	5	4	4	100%	47
Masi	10	7	9	100%	41
Massanzago	4	1	3	100%	57
Megliadino San Vitale	13	8	10	100%	42
Merlara	11	7	9	100%	42
Mestrino	6	2	3	100%	51
Monselice	10	4	7	100%	45
Montagnana	12	8	10	100%	43
Montegrotto Terme	6	4	5	100%	53
Noventa Padovana	11	3	5	100%	55
Ospedaletto Euganeo	13	9	11	100%	44
Padova	11	1	4	100%	51
Pernumia	7	4	5	100%	46
Piacenza d'Adige	13	8	9	100%	41
Piazzola sul Brenta	19	2	6	100%	53
Piombino Dese	3	0	2	100%	57
Piove di Sacco	7	4	5	100%	56
Polverara	7	4	5	100%	50
Ponso	13	8	11	100%	42
Pontelongo	6	4	5	100%	52
Ponte San Nicolò	7	3	4	100%	48

Precipitazione in 30 giorni (mm) dal 09-03-2020 al 07-04-2020					
Comune	max	min	med	Porzione comunale interessata	Media 5 anni
Pozzonovo	9	5	6	100%	43
Rovolon	9	2	5	100%	60
Rubano	4	1	3	100%	49
Saccolongo	4	2	3	100%	52
San Giorgio delle Pertiche	4	3	3	100%	58
San Giorgio in Bosco	19	2	5	100%	56
San Martino di Lupari	5	2	3	100%	60
San Pietro in Gu	19	3	8	100%	57
San Pietro Viminario	8	4	5	100%	44
Santa Giustina in Colle	4	2	3	100%	59
Sant Angelo di Piove di Sacco	7	4	5	100%	56
Sant Elena	12	7	9	100%	43
Sant Urbano	12	8	10	100%	41
Saonara	10	4	5	100%	54
Selvazzano Dentro	5	1	3	100%	50
Solesino	12	6	8	100%	43
Stanghella	12	6	8	100%	43
Teolo	9	2	5	100%	59
Terrassa Padovana	6	4	5	100%	47
Tombolo	10	2	4	100%	58
Torreglia	7	4	5	100%	60
Trebaseleghe	3	0	2	100%	57
Tribano	7	4	5	100%	44
Urbana	11	8	10	100%	43
Veggiano	4	2	3	100%	53
Vescovana	12	5	8	100%	42
Vighizzolo d Este	13	8	10	100%	42
Vigodarzere	4	2	3	100%	56
Vigonza	11	3	4	100%	58
Villa del Conte	10	2	3	100%	59
Villa Estense	12	7	10	100%	43
Villafranca Padovana	12	1	4	100%	51
Villanova di Camposampiero	4	3	4	100%	60

Precipitazione in 30 giorni (mm) dal 09-03-2020 al 07-04-2020					
Comune	max	min	med	Porzione comunale interessata	Media 5 anni
Vo	12	5	7	100%	60
Due Carrare	6	4	4	100%	48
Borgo Veneto	13	8	11	100%	43