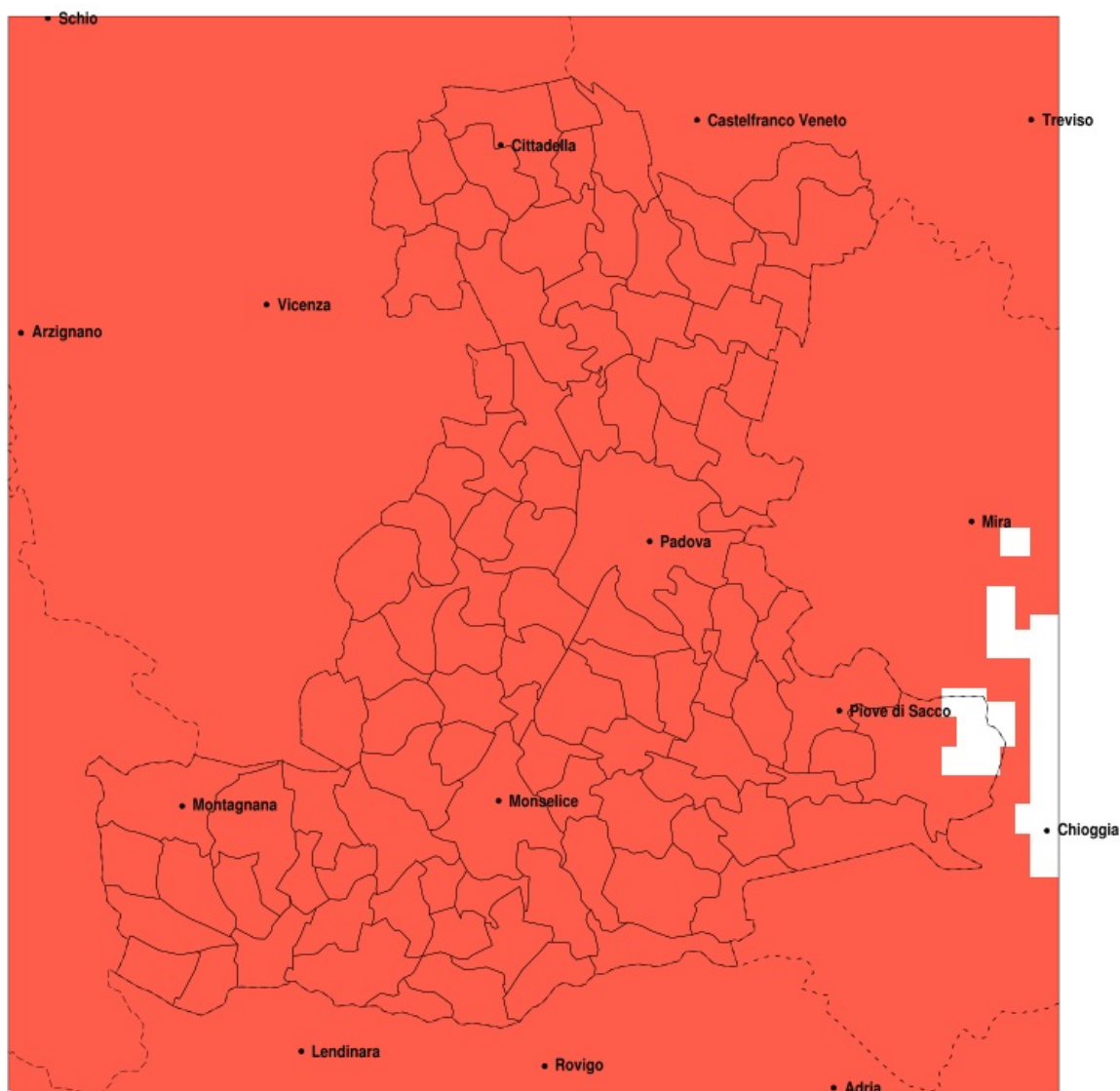


SERVIZIO DI ALERT EX-POST

Siccità nella Provincia di Padova del 08-04-2020

Mappa della Provincia con evidenziati eventuali superamenti della soglia (in rosso)



Siccità (mm) dal 10-03-2020 al 08-04-2020					
Comune	max	min	med	Porzione comunale interessata	Media 5 anni
Abano Terme	5	2	4	100%	55
Agna	6	4	5	100%	46
Albignasego	6	2	4	100%	50
Anguillara Veneta	7	4	5	100%	44
Arqua Petrarca	10	4	7	100%	53
Arre	5	4	5	100%	46
Arzergrande	6	3	5	100%	55
Bagnoli di Sopra	6	4	5	100%	45
Baone	12	5	9	100%	50
Barbona	12	6	9	100%	40
Battaglia Terme	7	4	5	100%	55
Boara Pisani	9	5	6	100%	43
Borgoricco	4	2	3	100%	59
Bovolenta	7	4	5	100%	51
Brugine	7	5	6	100%	54
Cadoneghe	10	3	4	100%	59
Campodarsego	4	3	3	100%	60
Campodoro	10	2	5	100%	55
Camposampiero	3	0	2	100%	59
Campo San Martino	9	2	4	100%	57
Candiana	6	4	5	100%	49
Carceri	13	8	10	100%	43
Carmignano di Brenta	19	3	7	100%	62
Cartura	5	4	4	100%	48
Casale di Scodosia	11	8	10	100%	43
Casalserugo	7	4	5	100%	49
Castelbaldo	10	7	9	100%	43
Cervese Santa Croce	6	2	4	100%	60
Cinto Euganeo	12	5	9	100%	57
Cittadella	16	2	5	100%	62
Codevigo	6	2	4	100%	53
Conselve	6	4	5	100%	46
Correzzola	6	2	4	100%	49

Precipitazione in 30 giorni (mm) dal 10-03-2020 al 08-04-2020					
Comune	max	min	med	Porzione comunale interessata	Media 5 anni
Curtarolo	6	2	4	100%	57
Este	12	7	10	100%	45
Fontaniva	17	2	5	100%	60
Galliera Veneta	7	2	4	100%	62
Galzignano Terme	9	4	6	100%	59
Gazzo	19	3	7	100%	59
Grantorto	19	2	7	100%	60
Granze	12	7	9	100%	43
Legnaro	7	4	5	100%	53
Limena	6	1	3	100%	56
Loreggia	3	0	2	100%	60
Lozzo Atestino	12	7	10	100%	52
Masera di Padova	5	4	4	100%	49
Masi	10	7	9	100%	42
Massanzago	4	1	3	100%	58
Megliadino San Vitale	13	8	10	100%	42
Merlara	11	7	9	100%	43
Mestrino	6	2	3	100%	54
Monselice	10	4	7	100%	47
Montagnana	12	8	10	100%	43
Montegrotto Terme	6	4	4	100%	57
Noventa Padovana	10	3	4	100%	56
Ospedaletto Euganeo	13	9	11	100%	45
Padova	10	1	4	100%	53
Pernumia	7	4	5	100%	49
Piacenza d'Adige	13	8	9	100%	41
Piazzola sul Brenta	16	2	5	100%	57
Piombino Dese	3	0	2	100%	57
Piove di Sacco	7	4	5	100%	57
Polverara	7	4	5	100%	51
Ponso	13	8	11	100%	43
Pontelongo	6	4	5	100%	52
Ponte San Nicolò	7	3	4	100%	50

Precipitazione in 30 giorni (mm) dal 10-03-2020 al 08-04-2020					
Comune	max	min	med	Porzione comunale interessata	Media 5 anni
Pozzonovo	9	5	6	100%	44
Rovolon	9	2	4	100%	63
Rubano	4	1	3	100%	53
Saccolongo	4	2	3	100%	55
San Giorgio delle Pertiche	4	2	3	100%	59
San Giorgio in Bosco	16	2	5	100%	59
San Martino di Lupari	4	2	3	100%	62
San Pietro in Gu	19	3	8	100%	63
San Pietro Viminario	8	4	5	100%	46
Santa Giustina in Colle	3	1	3	100%	60
Sant Angelo di Piove di Sacco	7	4	5	100%	57
Sant Elena	12	7	9	100%	43
Sant Urbano	12	8	10	100%	41
Saonara	9	4	5	100%	55
Selvazzano Dentro	5	1	3	100%	54
Solesino	12	6	8	100%	44
Stanghella	12	6	8	100%	43
Teolo	9	2	5	100%	62
Terrassa Padovana	6	4	5	100%	48
Tombolo	11	2	4	100%	61
Torreglia	7	3	5	100%	63
Trebaseleghe	3	0	2	100%	57
Tribano	7	4	5	100%	45
Urbana	11	8	10	100%	43
Veggiano	4	2	3	100%	56
Vescovana	12	5	8	100%	42
Vighizzolo d Este	13	8	10	100%	42
Vigodarzere	4	2	3	100%	58
Vigonza	10	3	4	100%	59
Villa del Conte	10	2	3	100%	61
Villa Estense	12	7	10	100%	43
Villafranca Padovana	10	1	4	100%	54
Villanova di Camposampiero	4	3	3	100%	60

Precipitazione in 30 giorni (mm) dal 10-03-2020 al 08-04-2020					
Comune	max	min	med	Porzione comunale interessata	Media 5 anni
Vo	12	4	7	100%	62
Due Carrare	6	4	4	100%	51
Borgo Veneto	13	8	11	100%	43