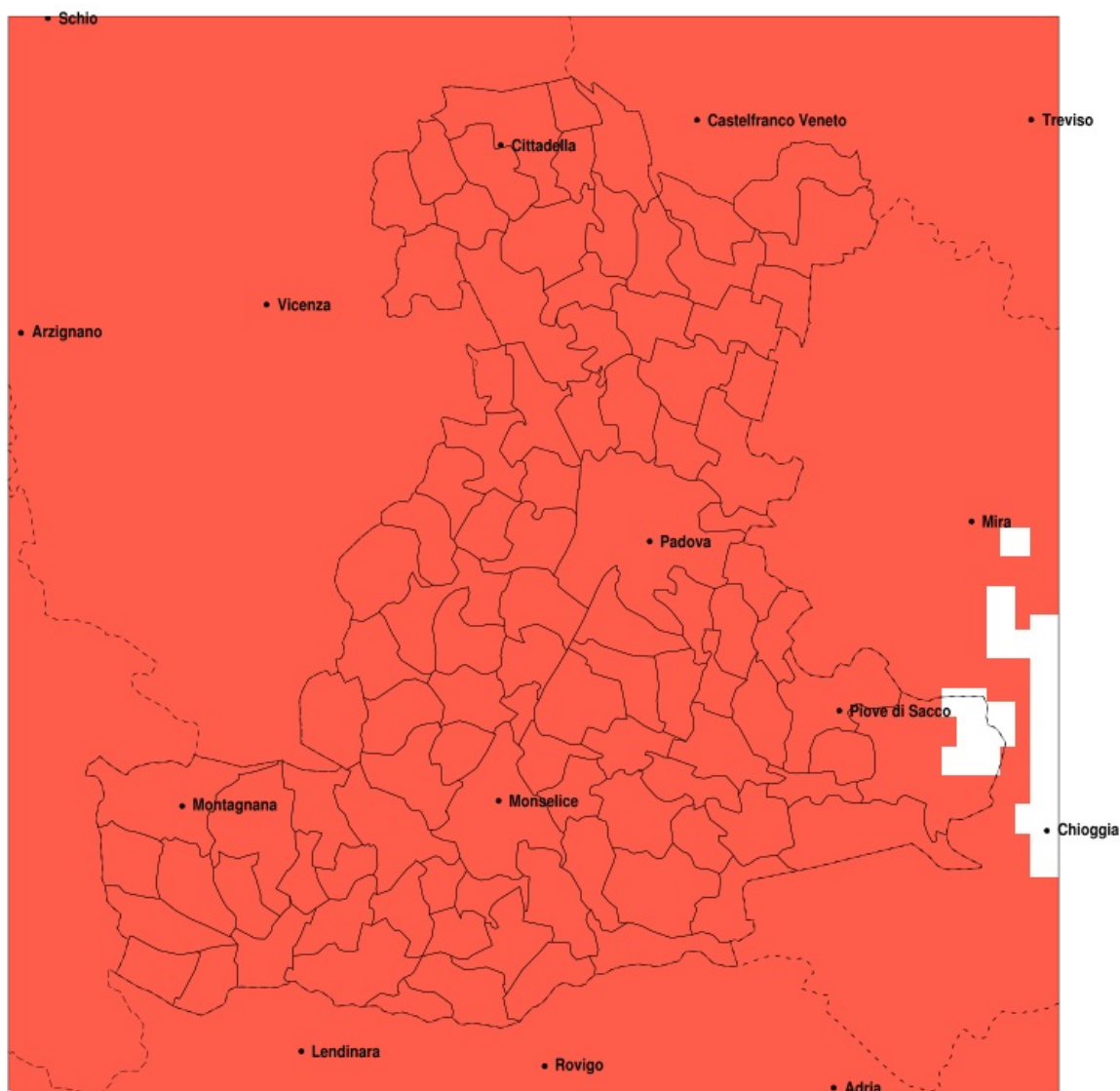


SERVIZIO DI ALERT EX-POST

Siccità nella Provincia di Padova del 09-04-2020

Mappa della Provincia con evidenziati eventuali superamenti della soglia (in rosso)



Siccità (mm) dal 11-03-2020 al 09-04-2020					
Comune	max	min	med	Porzione comunale interessata	Media 5 anni
Abano Terme	5	2	4	100%	58
Agna	5	4	5	100%	48
Albignasego	6	2	4	100%	52
Anguillara Veneta	7	4	5	100%	46
Arqua Petrarca	10	4	7	100%	56
Arre	5	4	4	100%	48
Arzergrande	6	3	5	100%	57
Bagnoli di Sopra	6	4	5	100%	47
Baone	12	6	9	100%	52
Barbona	12	6	9	100%	41
Battaglia Terme	7	4	5	100%	58
Boara Pisani	9	5	6	100%	44
Borgoricco	4	2	3	100%	64
Bovolenta	6	4	5	100%	53
Brugine	7	5	5	100%	57
Cadoneghe	10	3	4	100%	62
Campodarsego	4	3	3	100%	64
Campodoro	9	2	5	100%	59
Camposampiero	3	0	2	100%	65
Campo San Martino	8	2	3	100%	62
Candiana	5	4	5	100%	51
Carceri	13	8	10	100%	44
Carmignano di Brenta	18	3	7	100%	67
Cartura	5	4	4	100%	50
Casale di Scodosia	11	8	10	100%	43
Casalserugo	7	4	5	100%	51
Castelbaldo	10	7	9	100%	43
Cervarese Santa Croce	6	2	4	100%	65
Cinto Euganeo	12	5	8	100%	60
Cittadella	16	2	5	100%	68
Codevigo	6	2	4	100%	55
Conselve	6	4	4	100%	48
Correzzola	5	2	4	100%	51

Precipitazione in 30 giorni (mm) dal 11-03-2020 al 09-04-2020					
Comune	max	min	med	Porzione comunale interessata	Media 5 anni
Curtarolo	5	2	3	100%	61
Este	12	7	10	100%	46
Fontaniva	17	2	5	100%	66
Galliera Veneta	7	2	4	100%	70
Galzignano Terme	9	4	6	100%	63
Gazzo	18	3	7	100%	64
Grantorto	18	2	7	100%	65
Granze	12	7	9	100%	44
Legnaro	7	4	5	100%	55
Limena	5	1	3	100%	59
Loreggia	3	0	2	100%	67
Lozzo Atestino	12	7	10	100%	54
Masera di Padova	5	4	4	100%	52
Masi	10	7	9	100%	42
Massanzago	4	1	3	100%	62
Megliadino San Vitale	13	8	10	100%	43
Merlara	11	7	9	100%	44
Mestrino	5	2	3	100%	58
Monselice	10	4	7	100%	49
Montagnana	12	8	10	100%	44
Montegrotto Terme	6	4	4	100%	60
Noventa Padovana	10	3	4	100%	59
Ospedaletto Euganeo	13	9	11	100%	46
Padova	10	1	4	100%	56
Pernumia	7	4	5	100%	51
Piacenza d'Adige	13	8	9	100%	42
Piazzola sul Brenta	16	2	5	100%	61
Piombino Dese	3	0	1	100%	63
Piove di Sacco	7	4	5	100%	59
Polverara	7	4	5	100%	54
Ponso	13	8	11	100%	43
Pontelongo	6	4	5	100%	55
Ponte San Nicolò	7	3	4	100%	52

Precipitazione in 30 giorni (mm) dal 11-03-2020 al 09-04-2020					
Comune	max	min	med	Porzione comunale interessata	Media 5 anni
Pozzonovo	9	5	6	100%	46
Rovolon	8	2	4	100%	67
Rubano	4	1	3	100%	57
Saccolongo	4	2	3	100%	59
San Giorgio delle Pertiche	4	2	3	100%	64
San Giorgio in Bosco	13	2	5	100%	66
San Martino di Lupari	4	1	3	100%	71
San Pietro in Gu	18	3	8	100%	68
San Pietro Viminario	8	4	5	100%	48
Santa Giustina in Colle	3	1	2	100%	67
Sant Angelo di Piove di Sacco	7	4	5	100%	60
Sant Elena	12	7	8	100%	44
Sant Urbano	12	8	10	100%	42
Saonara	9	3	5	100%	58
Selvazzano Dentro	5	1	3	100%	58
Solesino	12	6	8	100%	45
Stanghella	12	6	8	100%	44
Teolo	9	2	5	100%	66
Terrassa Padovana	5	4	4	100%	50
Tombolo	11	2	4	100%	69
Torreglia	7	3	5	100%	67
Trebaseleghe	3	0	2	100%	62
Tribano	7	4	5	100%	47
Urbana	11	8	10	100%	44
Veggiano	4	2	3	100%	60
Vescovana	12	5	8	100%	42
Vighizzolo d Este	13	8	10	100%	43
Vigodarzere	4	2	3	100%	62
Vigonza	10	3	4	100%	62
Villa del Conte	10	2	3	100%	68
Villa Estense	12	7	10	100%	44
Villafranca Padovana	9	1	4	100%	58
Villanova di Camposampiero	4	3	3	100%	64

Precipitazione in 30 giorni (mm) dal 11-03-2020 al 09-04-2020					
Comune	max	min	med	Porzione comunale interessata	Media 5 anni
Vo	12	4	7	100%	65
Due Carrare	6	4	4	100%	53
Borgo Veneto	13	8	11	100%	44