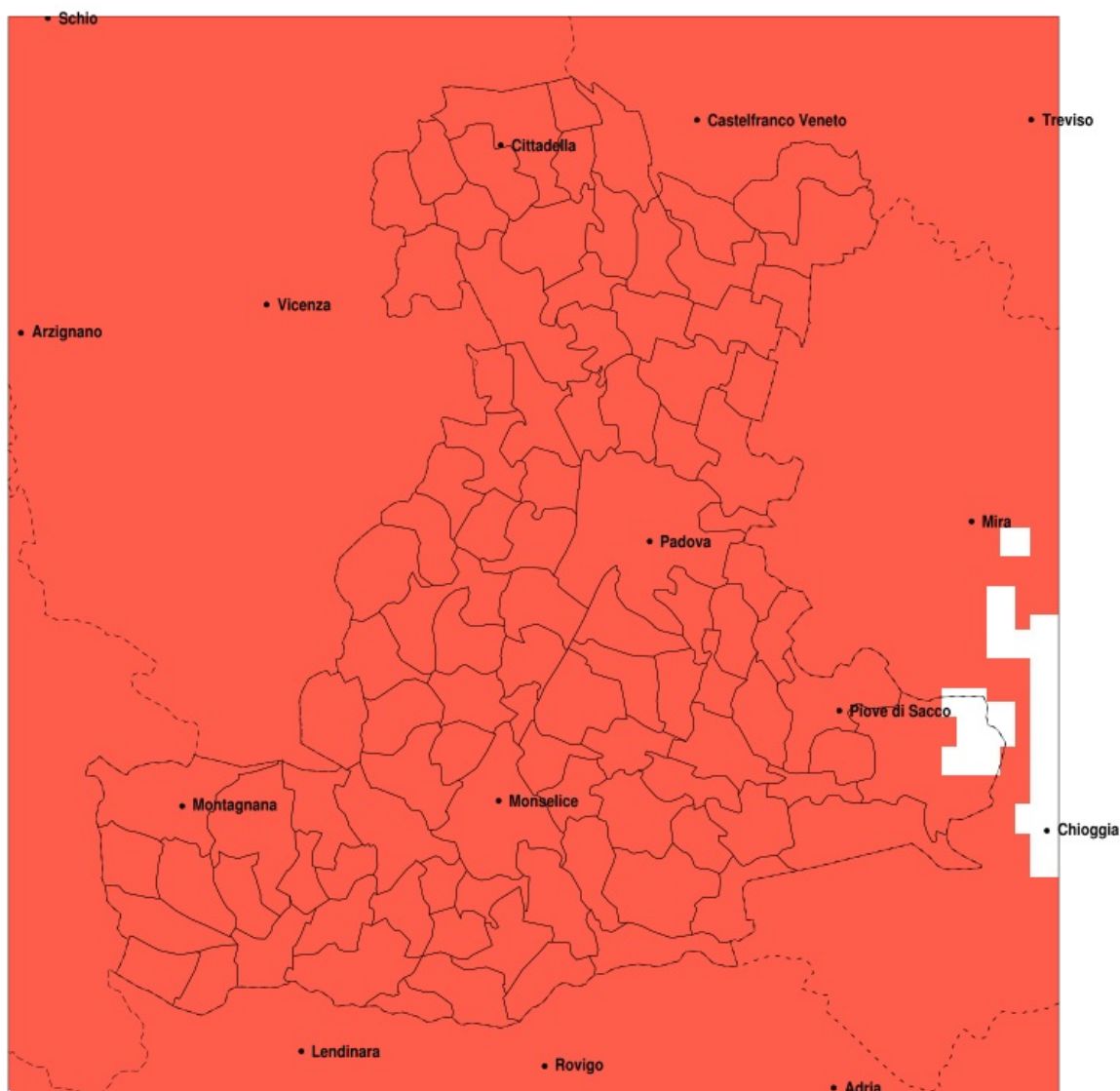


SERVIZIO DI ALERT EX-POST

Siccità nella Provincia di Padova del 10-04-2020

Mappa della Provincia con evidenziati eventuali superamenti della soglia (in rosso)



Siccità (mm) dal 12-03-2020 al 10-04-2020					
Comune	max	min	med	Porzione comunale interessata	Media 5 anni
Abano Terme	5	2	4	100%	55
Agna	5	4	5	100%	44
Albignasego	6	2	4	100%	49
Anguillara Veneta	7	4	5	100%	42
Arqua Petrarca	10	4	7	100%	51
Arre	5	4	4	100%	44
Arzergrande	6	3	5	100%	54
Bagnoli di Sopra	6	4	5	100%	43
Baone	12	6	9	100%	48
Barbona	12	6	9	100%	37
Battaglia Terme	7	4	5	100%	53
Boara Pisani	9	5	6	100%	40
Borgoricco	4	2	3	100%	61
Bovolenta	6	4	5	100%	49
Brugine	7	5	5	100%	53
Cadoneghe	10	3	4	100%	58
Campodarsego	4	3	3	100%	61
Campodoro	7	2	4	100%	58
Camposampiero	3	0	2	100%	61
Campo San Martino	6	2	3	100%	59
Candiana	5	4	5	100%	48
Carceri	13	8	10	100%	40
Carmignano di Brenta	19	3	7	100%	63
Cartura	5	4	4	100%	46
Casale di Scodosia	11	8	10	100%	39
Casalserugo	7	4	5	100%	47
Castelbaldo	10	7	9	100%	40
Cervese Santa Croce	6	2	3	100%	64
Cinto Euganeo	12	5	8	100%	55
Cittadella	16	2	5	100%	65
Codevigo	6	2	4	100%	52
Conselve	6	4	4	100%	44
Correzzola	5	2	4	100%	49

Precipitazione in 30 giorni (mm) dal 12-03-2020 al 10-04-2020					
Comune	max	min	med	Porzione comunale interessata	Media 5 anni
Curtarolo	5	2	3	100%	59
Este	12	7	10	100%	42
Fontaniva	17	2	5	100%	63
Galliera Veneta	7	2	4	100%	66
Galzignano Terme	9	4	6	100%	58
Gazzo	19	3	7	100%	61
Grantorto	19	2	7	100%	62
Granze	12	7	9	100%	40
Legnaro	7	4	5	100%	51
Limena	5	1	3	100%	57
Loreggia	3	0	2	100%	63
Lozzo Atestino	12	7	10	100%	50
Masera di Padova	5	4	4	100%	48
Masi	10	7	9	100%	38
Massanzago	4	1	3	100%	60
Megliadino San Vitale	13	8	10	100%	39
Merlara	11	7	9	100%	40
Mestrino	5	1	3	100%	57
Monselice	10	4	7	100%	44
Montagnana	12	8	10	100%	41
Montegrotto Terme	6	4	4	100%	55
Noventa Padovana	10	3	4	100%	54
Ospedaletto Euganeo	13	9	11	100%	41
Padova	10	0	4	100%	52
Pernumia	7	4	5	100%	47
Piacenza d'Adige	13	8	9	100%	38
Piazzola sul Brenta	16	2	5	100%	59
Piombino Dese	3	0	1	100%	60
Piove di Sacco	7	4	5	100%	55
Polverara	7	4	5	100%	50
Ponso	13	8	11	100%	39
Pontelongo	6	4	5	100%	51
Ponte San Nicolò	7	3	4	100%	48

Precipitazione in 30 giorni (mm) dal 12-03-2020 al 10-04-2020					
Comune	max	min	med	Porzione comunale interessata	Media 5 anni
Pozzonovo	9	5	6	100%	41
Rovolon	8	2	4	100%	66
Rubano	4	0	2	100%	55
Saccolongo	4	1	3	100%	58
San Giorgio delle Pertiche	4	2	3	100%	60
San Giorgio in Bosco	13	2	4	100%	61
San Martino di Lupari	4	1	3	100%	66
San Pietro in Gu	19	3	8	100%	63
San Pietro Viminario	8	4	5	100%	44
Santa Giustina in Colle	3	1	2	100%	62
Sant Angelo di Piove di Sacco	7	4	5	100%	55
Sant Elena	12	7	8	100%	40
Sant Urbano	12	8	10	100%	38
Saonara	8	3	5	100%	53
Selvazzano Dentro	5	0	3	100%	55
Solesino	12	6	8	100%	41
Stanghella	12	6	8	100%	40
Teolo	9	2	5	100%	63
Terrassa Padovana	5	4	4	100%	46
Tombolo	11	2	4	100%	65
Torreglia	7	3	5	100%	63
Trebaseleghe	3	0	2	100%	58
Tribano	7	4	5	100%	42
Urbana	11	8	10	100%	40
Veggiano	4	2	3	100%	60
Vescovana	12	5	8	100%	39
Vighizzolo d Este	13	8	10	100%	39
Vigodarzere	4	2	3	100%	59
Vigonza	10	3	4	100%	58
Villa del Conte	10	2	3	100%	63
Villa Estense	12	7	10	100%	40
Villafranca Padovana	7	1	4	100%	57
Villanova di Camposampiero	4	3	3	100%	61

Precipitazione in 30 giorni (mm) dal 12-03-2020 al 10-04-2020					
Comune	max	min	med	Porzione comunale interessata	Media 5 anni
Vo	12	4	7	100%	62
Due Carrare	6	4	4	100%	49
Borgo Veneto	13	8	11	100%	40