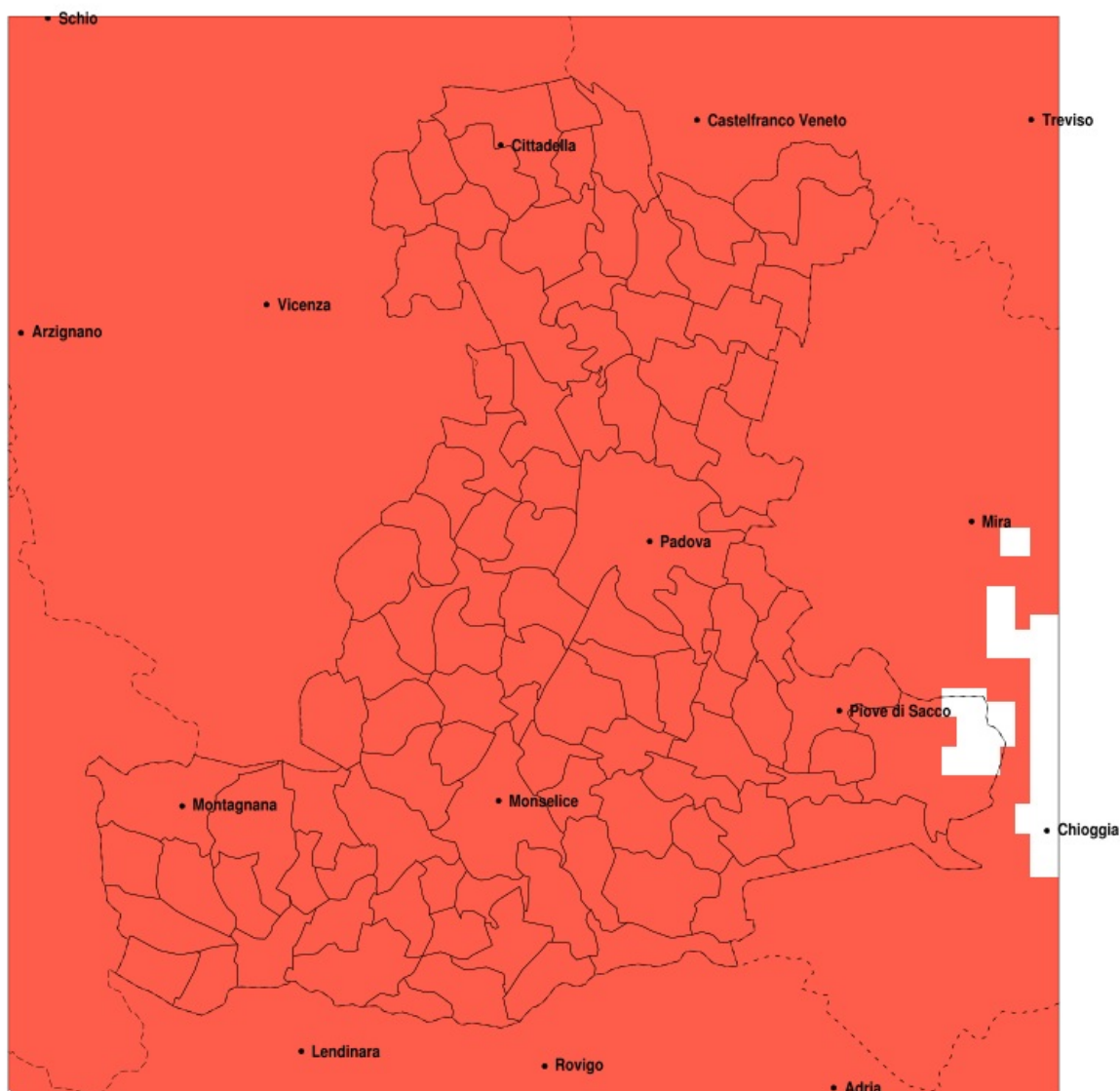


## SERVIZIO DI ALERT EX-POST

### Siccità nella Provincia di Padova del 11-04-2020

Mappa della Provincia con evidenziati eventuali superamenti della soglia (in rosso)



Siccità (mm) dal 13-03-2020 al 11-04-2020					
Comune	max	min	med	Porzione comunale interessata	Media 5 anni
Abano Terme	5	2	4	100%	59
Agna	5	4	5	100%	49
Albignasego	6	2	4	100%	52
Anguillara Veneta	7	4	5	100%	46
Arqua Petrarca	10	4	7	100%	56
Arre	5	4	4	100%	49
Arzergrande	6	3	5	100%	58
Bagnoli di Sopra	6	4	5	100%	47
Baone	12	6	9	100%	52
Barbona	12	6	9	100%	41
Battaglia Terme	7	4	5	100%	58
Boara Pisani	9	5	6	100%	45
Borgoricco	4	2	3	100%	66
Bovolenta	6	4	5	100%	53
Brugine	7	5	5	100%	57
Cadoneghe	9	3	4	100%	63
Campodarsego	4	3	3	100%	66
Campodoro	6	2	4	100%	62
Camposampiero	3	0	2	100%	66
Campo San Martino	5	2	3	100%	64
Candiana	5	4	5	100%	52
Carceri	13	8	10	100%	43
Carmignano di Brenta	17	3	7	100%	69
Cartura	5	4	4	100%	50
Casale di Scodosia	11	8	10	100%	42
Casalserugo	7	4	5	100%	51
Castelbaldo	10	7	9	100%	43
Cervese Santa Croce	6	2	3	100%	68
Cinto Euganeo	12	5	8	100%	60
Cittadella	15	2	5	100%	70
Codevigo	6	2	4	100%	56
Conselve	6	4	4	100%	48
Correzzola	5	2	4	100%	53

Precipitazione in 30 giorni (mm) dal 13-03-2020 al 11-04-2020					
Comune	max	min	med	Porzione comunale interessata	Media 5 anni
Curtarolo	5	2	3	100%	63
Este	12	7	10	100%	46
Fontaniva	16	2	5	100%	69
Galliera Veneta	7	2	4	100%	71
Galzignano Terme	9	4	6	100%	63
Gazzo	17	3	6	100%	67
Grantorto	17	2	7	100%	68
Granze	12	7	9	100%	44
Legnaro	7	4	5	100%	55
Limena	5	1	3	100%	61
Loreggia	3	0	2	100%	68
Lozzo Atestino	12	7	10	100%	55
Masera di Padova	5	4	4	100%	51
Masi	10	7	9	100%	41
Massanzago	4	1	3	100%	64
Megliadino San Vitale	13	8	10	100%	42
Merlara	11	7	9	100%	43
Mestrino	5	1	3	100%	62
Monselice	10	4	7	100%	49
Montagnana	12	8	10	100%	45
Montegrotto Terme	6	4	4	100%	60
Noventa Padovana	9	3	4	100%	58
Ospedaletto Euganeo	13	9	11	100%	45
Padova	9	0	4	100%	56
Pernumia	7	4	5	100%	51
Piacenza d'Adige	13	8	9	100%	41
Piazzola sul Brenta	15	2	5	100%	64
Piombino Dese	3	0	1	100%	64
Piove di Sacco	7	4	5	100%	59
Polverara	7	4	5	100%	54
Ponso	13	8	11	100%	42
Pontelongo	6	4	5	100%	55
Ponte San Nicolò	7	3	4	100%	52

Precipitazione in 30 giorni (mm) dal 13-03-2020 al 11-04-2020					
Comune	max	min	med	Porzione comunale interessata	Media 5 anni
Pozzonovo	9	5	6	100%	46
Rovolon	8	2	4	100%	70
Rubano	4	0	2	100%	59
Saccolongo	4	1	3	100%	62
San Giorgio delle Pertiche	4	2	3	100%	65
San Giorgio in Bosco	12	2	4	100%	67
San Martino di Lupari	4	1	3	100%	71
San Pietro in Gu	17	3	7	100%	70
San Pietro Viminario	8	4	5	100%	48
Santa Giustina in Colle	3	1	2	100%	67
Sant Angelo di Piove di Sacco	7	4	5	100%	60
Sant Elena	12	7	8	100%	44
Sant Urbano	12	8	10	100%	41
Saonara	7	3	5	100%	58
Selvazzano Dentro	5	0	3	100%	60
Solesino	12	6	8	100%	45
Stanghella	12	6	8	100%	45
Teolo	9	2	5	100%	68
Terrassa Padovana	5	4	4	100%	50
Tombolo	10	2	4	100%	70
Torreglia	7	3	5	100%	68
Trebaseleghe	3	0	2	100%	63
Tribano	7	4	5	100%	47
Urbana	11	8	10	100%	44
Veggiano	4	2	3	100%	64
Vescovana	12	5	8	100%	43
Vighizzolo d Este	13	8	10	100%	42
Vigodarzere	4	2	3	100%	63
Vigonza	9	3	4	100%	62
Villa del Conte	10	2	3	100%	68
Villa Estense	12	7	10	100%	44
Villafranca Padovana	6	1	4	100%	61
Villanova di Camposampiero	4	3	3	100%	66

Precipitazione in 30 giorni (mm) dal 13-03-2020 al 11-04-2020					
Comune	max	min	med	Porzione comunale interessata	Media 5 anni
Vo	12	4	7	100%	67
Due Carrare	6	4	4	100%	53
Borgo Veneto	13	8	11	100%	43