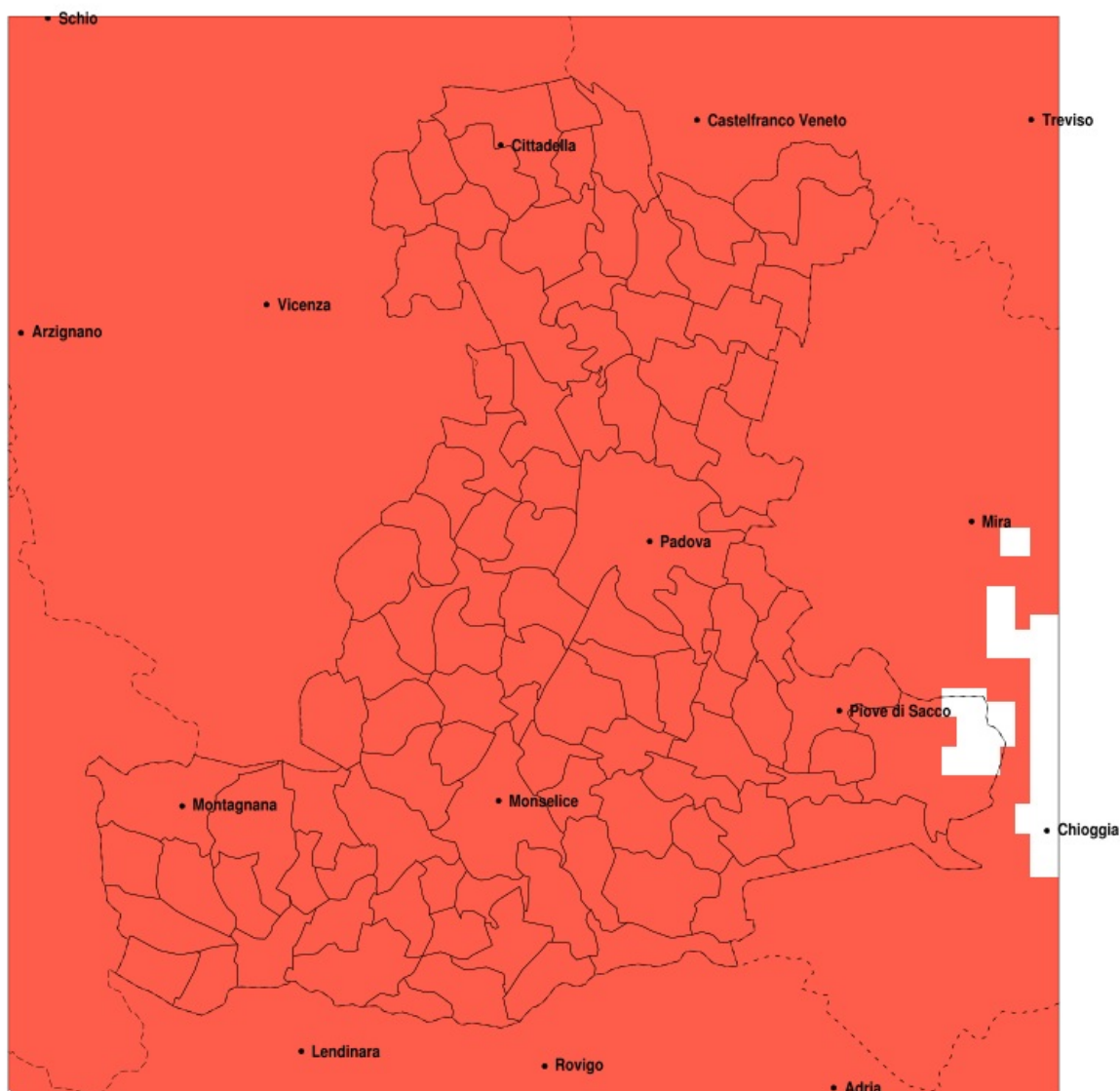


SERVIZIO DI ALERT EX-POST

Siccità nella Provincia di Padova del 12-04-2020

Mappa della Provincia con evidenziati eventuali superamenti della soglia (in rosso)



Siccità (mm) dal 14-03-2020 al 12-04-2020					
Comune	max	min	med	Porzione comunale interessata	Media 5 anni
Abano Terme	5	2	4	100%	59
Agna	5	4	5	100%	49
Albignasego	6	2	4	100%	52
Anguillara Veneta	7	4	5	100%	46
Arqua Petrarca	10	4	7	100%	56
Arre	5	4	4	100%	48
Arzergrande	6	3	5	100%	57
Bagnoli di Sopra	6	4	5	100%	47
Baone	12	6	9	100%	52
Barbona	12	6	9	100%	42
Battaglia Terme	7	4	5	100%	57
Boara Pisani	9	5	6	100%	45
Borgoricco	4	2	3	100%	69
Bovolenta	6	4	5	100%	52
Brugine	7	5	5	100%	56
Cadoneghe	7	3	4	100%	65
Campodarsego	4	3	3	100%	69
Campodoro	6	2	4	100%	63
Camposampiero	3	0	2	100%	69
Campo San Martino	5	2	3	100%	66
Candiana	5	4	5	100%	51
Carceri	13	8	10	100%	43
Carmignano di Brenta	12	3	5	100%	71
Cartura	5	4	4	100%	48
Casale di Scodosia	11	8	10	100%	43
Casalserugo	7	4	5	100%	50
Castelbaldo	10	7	9	100%	44
Cervarese Santa Croce	6	2	4	100%	69
Cinto Euganeo	12	5	8	100%	61
Cittadella	12	2	4	100%	72
Codevigo	6	2	4	100%	56
Conselve	6	4	4	100%	47
Correzzola	5	2	4	100%	53

Precipitazione in 30 giorni (mm) dal 14-03-2020 al 12-04-2020					
Comune	max	min	med	Porzione comunale interessata	Media 5 anni
Curtarolo	5	2	3	100%	65
Este	12	7	10	100%	46
Fontaniva	11	2	4	100%	71
Galliera Veneta	6	2	4	100%	72
Galzignano Terme	9	4	6	100%	63
Gazzo	12	3	5	100%	69
Grantorto	12	2	5	100%	70
Granze	12	7	9	100%	44
Legnaro	7	4	5	100%	55
Limena	6	1	3	100%	63
Loreggia	3	0	2	100%	70
Lozzo Atestino	12	7	10	100%	55
Masera di Padova	5	4	4	100%	51
Masi	10	7	9	100%	42
Massanzago	4	1	3	100%	67
Megliadino San Vitale	13	8	10	100%	42
Merlara	11	7	9	100%	43
Mestrino	6	1	3	100%	62
Monselice	10	4	7	100%	49
Montagnana	12	8	10	100%	45
Montegrotto Terme	6	4	4	100%	59
Noventa Padovana	7	3	4	100%	59
Ospedaletto Euganeo	13	9	11	100%	46
Padova	7	0	4	100%	58
Pernumia	7	4	5	100%	50
Piacenza d'Adige	13	8	9	100%	41
Piazzola sul Brenta	11	2	4	100%	66
Piombino Dese	3	0	1	100%	65
Piove di Sacco	7	4	5	100%	59
Polverara	7	4	5	100%	53
Ponso	13	8	11	100%	43
Pontelongo	6	4	5	100%	55
Ponte San Nicolò	7	3	4	100%	52

Precipitazione in 30 giorni (mm) dal 14-03-2020 al 12-04-2020					
Comune	max	min	med	Porzione comunale interessata	Media 5 anni
Pozzonovo	9	5	6	100%	46
Rovolon	8	2	4	100%	71
Rubano	4	0	3	100%	60
Saccolongo	4	1	3	100%	63
San Giorgio delle Pertiche	4	2	3	100%	68
San Giorgio in Bosco	9	2	4	100%	69
San Martino di Lupari	4	1	3	100%	72
San Pietro in Gu	13	3	6	100%	71
San Pietro Viminario	8	4	5	100%	47
Santa Giustina in Colle	3	1	2	100%	70
Sant Angelo di Piove di Sacco	7	4	5	100%	59
Sant Elena	12	7	8	100%	44
Sant Urbano	12	8	10	100%	42
Saonara	6	3	4	100%	58
Selvazzano Dentro	5	0	3	100%	60
Solesino	12	6	8	100%	45
Stanghella	12	6	8	100%	45
Teolo	9	2	5	100%	68
Terrassa Padovana	5	4	4	100%	49
Tombolo	9	2	4	100%	72
Torreglia	7	3	5	100%	68
Trebaseleghe	3	0	2	100%	64
Tribano	7	4	5	100%	47
Urbana	11	8	10	100%	44
Veggiano	4	2	3	100%	65
Vescovana	12	5	8	100%	43
Vighizzolo d Este	13	8	10	100%	42
Vigodarzere	4	2	3	100%	66
Vigonza	7	3	4	100%	64
Villa del Conte	8	2	3	100%	70
Villa Estense	12	7	10	100%	44
Villafranca Padovana	6	1	4	100%	62
Villanova di Camposampiero	4	3	3	100%	69

Precipitazione in 30 giorni (mm) dal 14-03-2020 al 12-04-2020					
Comune	max	min	med	Porzione comunale interessata	Media 5 anni
Vo	12	4	7	100%	67
Due Carrare	6	4	4	100%	52
Borgo Veneto	13	8	11	100%	44