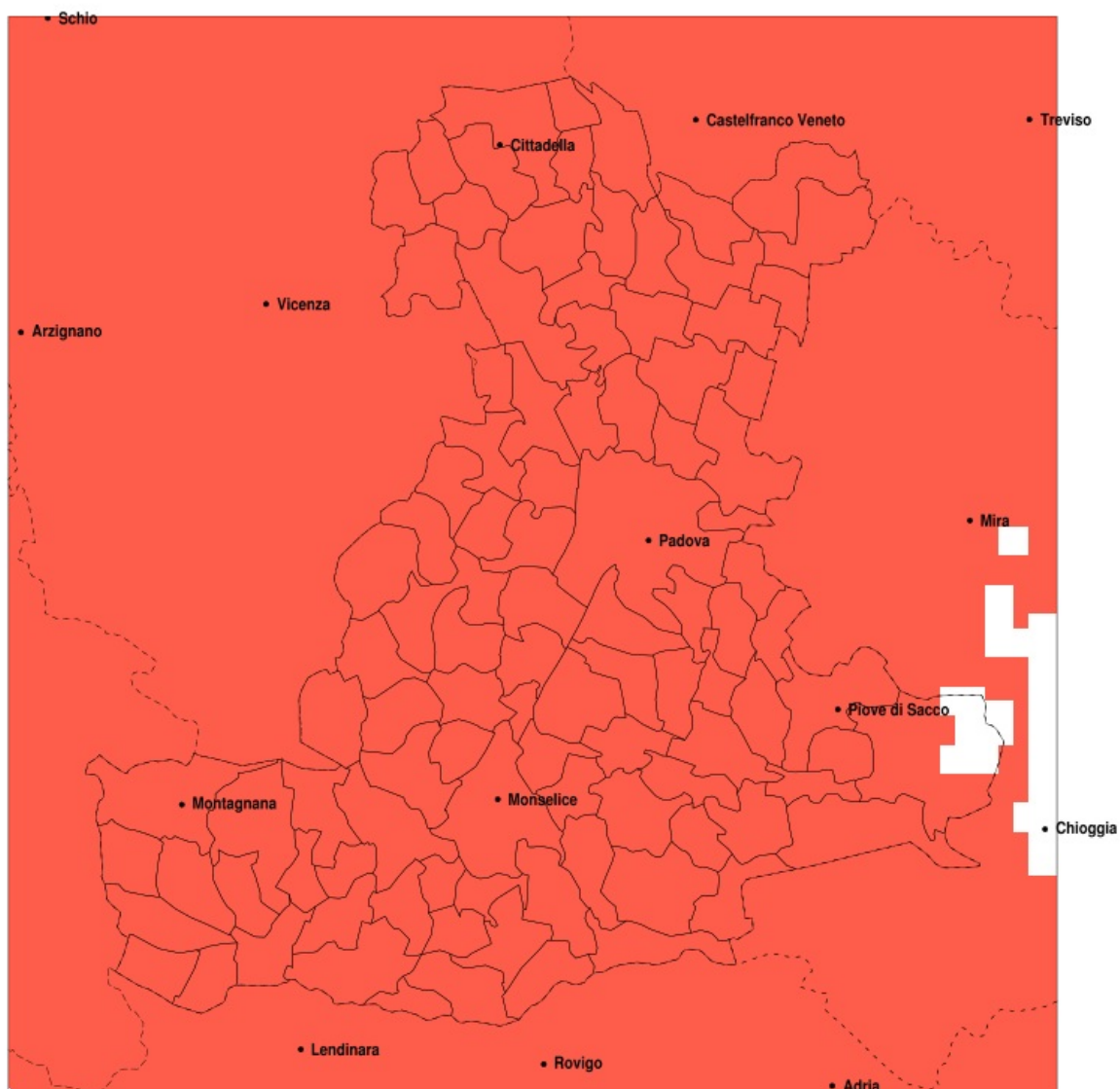


SERVIZIO DI ALERT EX-POST

Siccità nella Provincia di Padova del 13-04-2020

Mappa della Provincia con evidenziati eventuali superamenti della soglia (in rosso)



Siccità (mm) dal 15-03-2020 al 13-04-2020					
Comune	max	min	med	Porzione comunale interessata	Media 5 anni
Abano Terme	5	2	4	100%	60
Agna	5	4	5	100%	49
Albignasego	6	2	4	100%	53
Anguillara Veneta	6	4	5	100%	46
Arqua Petrarca	9	4	7	100%	56
Arre	5	4	5	100%	48
Arzergrande	6	4	5	100%	57
Bagnoli di Sopra	6	4	5	100%	47
Baone	12	6	8	100%	53
Barbona	7	5	6	100%	42
Battaglia Terme	6	4	5	100%	57
Boara Pisani	7	4	5	100%	45
Borgoricco	4	2	3	100%	72
Bovolenta	7	4	5	100%	52
Brugine	7	5	6	100%	56
Cadoneghe	7	3	4	100%	68
Campodarsego	4	3	3	100%	72
Campodoro	6	2	4	100%	66
Camposampiero	3	0	2	100%	71
Campo San Martino	5	2	3	100%	69
Candiana	6	4	5	100%	51
Carceri	10	7	8	100%	43
Carmignano di Brenta	12	2	5	100%	77
Cartura	5	4	4	100%	49
Casale di Scodosia	11	8	9	100%	44
Casalserugo	7	4	5	100%	50
Castelbaldo	10	7	9	100%	44
Cervarese Santa Croce	6	2	4	100%	70
Cinto Euganeo	12	5	8	100%	61
Cittadella	12	2	4	100%	77
Codevigo	6	2	4	100%	56
Conselve	5	4	4	100%	47
Correzzola	6	2	4	100%	53

Precipitazione in 30 giorni (mm) dal 15-03-2020 al 13-04-2020					
Comune	max	min	med	Porzione comunale interessata	Media 5 anni
Curtarolo	5	2	3	100%	68
Este	12	6	8	100%	46
Fontaniva	11	2	4	100%	76
Galliera Veneta	6	2	3	100%	75
Galzignano Terme	9	4	6	100%	64
Gazzo	12	3	5	100%	74
Grantorto	12	2	5	100%	75
Granze	7	5	6	100%	44
Legnaro	7	4	5	100%	56
Limena	6	1	3	100%	65
Loreggia	3	0	2	100%	72
Lozzo Atestino	12	6	9	100%	56
Masera di Padova	5	4	4	100%	51
Masi	10	7	8	100%	42
Massanzago	4	1	3	100%	70
Megliadino San Vitale	10	7	9	100%	43
Merlara	11	7	9	100%	44
Mestrino	6	1	3	100%	64
Monselice	9	4	6	100%	49
Montagnana	11	7	9	100%	47
Montegrotto Terme	6	4	4	100%	60
Noventa Padovana	7	3	4	100%	60
Ospedaletto Euganeo	12	8	9	100%	46
Padova	7	0	4	100%	59
Pernumia	6	4	5	100%	50
Piacenza d'Adige	10	6	8	100%	42
Piazzola sul Brenta	11	2	4	100%	69
Piombino Dese	3	0	1	100%	67
Piove di Sacco	7	4	5	100%	59
Polverara	7	4	5	100%	53
Ponso	10	7	9	100%	43
Pontelongo	6	4	5	100%	55
Ponte San Nicolò	7	3	4	100%	53

Precipitazione in 30 giorni (mm) dal 15-03-2020 al 13-04-2020					
Comune	max	min	med	Porzione comunale interessata	Media 5 anni
Pozzonovo	7	4	5	100%	46
Rovolon	8	2	4	100%	72
Rubano	4	0	3	100%	61
Saccolongo	4	1	3	100%	64
San Giorgio delle Pertiche	4	2	3	100%	71
San Giorgio in Bosco	9	2	4	100%	72
San Martino di Lupari	5	1	3	100%	75
San Pietro in Gu	12	3	6	100%	78
San Pietro Viminario	6	4	4	100%	47
Santa Giustina in Colle	3	1	2	100%	72
Sant Angelo di Piove di Sacco	7	4	5	100%	60
Sant Elena	9	5	7	100%	44
Sant Urbano	9	5	7	100%	42
Saonara	7	4	5	100%	59
Selvazzano Dentro	5	0	3	100%	61
Solesino	8	5	6	100%	45
Stanghella	7	4	6	100%	45
Teolo	9	2	5	100%	69
Terrassa Padovana	6	4	5	100%	50
Tombolo	9	2	3	100%	75
Torreglia	7	3	5	100%	69
Trebaseleghe	3	0	2	100%	66
Tribano	6	4	5	100%	47
Urbana	11	8	10	100%	46
Veggiano	4	2	3	100%	66
Vescovana	7	5	6	100%	43
Vighizzolo d Este	10	6	8	100%	42
Vigodarzere	4	2	3	100%	68
Vigonza	7	3	4	100%	66
Villa del Conte	8	2	3	100%	73
Villa Estense	9	5	7	100%	44
Villafranca Padovana	6	1	4	100%	64
Villanova di Camposampiero	5	3	3	100%	72

Precipitazione in 30 giorni (mm) dal 15-03-2020 al 13-04-2020					
Comune	max	min	med	Porzione comunale interessata	Media 5 anni
Vo	12	4	7	100%	68
Due Carrare	5	4	4	100%	52
Borgo Veneto	10	8	9	100%	44