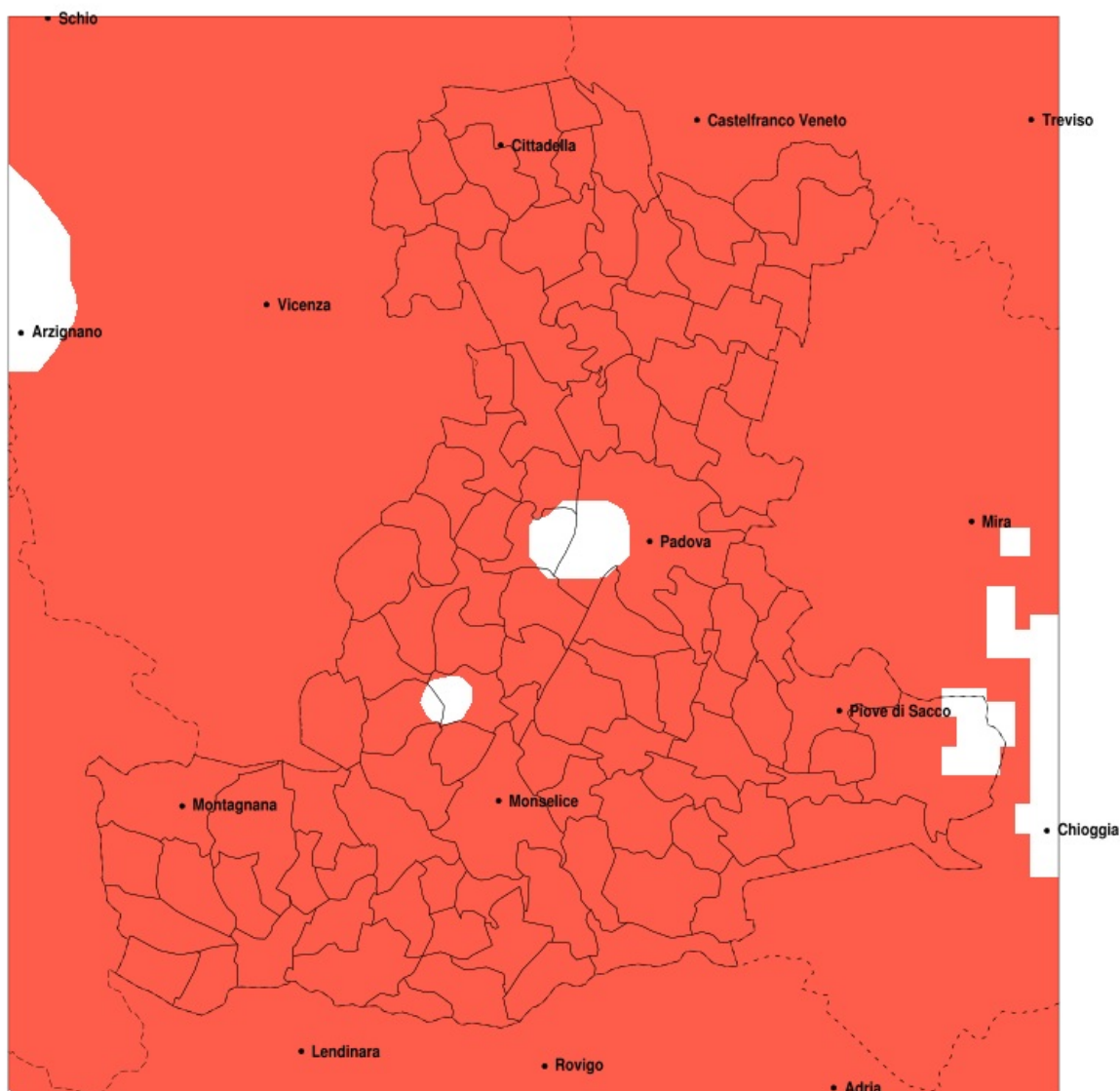


SERVIZIO DI ALERT EX-POST

Vento forte nella Provincia di Padova del 14-04-2020

Mappa della Provincia con evidenziati eventuali superamenti della soglia (in rosso)



Raffica massima del vento (m/s) del 14-04-2020				
Comune	max	min	med	Porzione comunale interessata
Abano Terme	19	12	15	90%
Agna	20	18	19	100%
Albignasego	20	12	17	90%
Anguillara Veneta	22	18	20	100%
Arqua Petrarca	17	11	15	90%
Arre	20	18	20	100%
Arzergrande	22	20	21	100%
Bagnoli di Sopra	22	18	20	100%
Baone	20	11	16	95%
Barbona	20	17	19	100%
Battaglia Terme	19	13	17	100%
Boara Pisani	21	20	20	100%
Borgoricco	18	16	17	100%
Bovolenta	21	19	20	100%
Brugine	21	20	20	100%
Cadoneghe	17	14	16	100%
Campodarsego	18	15	17	100%
Campodoro	19	16	18	100%
Camposampiero	18	15	17	100%
Campo San Martino	18	16	17	100%
Candiana	21	18	20	100%
Carceri	18	16	17	100%
Carmignano di Brenta	18	16	17	100%
Cartura	20	18	19	100%
Casale di Scodosia	21	17	19	100%
Casalserrugo	20	16	19	100%
Castelbaldo	21	18	20	100%
Cervarese Santa Croce	19	14	16	100%
Cinto Euganeo	20	11	16	90%
Cittadella	17	16	17	100%
Codevigo	22	20	21	100%
Conselve	22	19	20	100%
Correzzola	22	19	21	100%

Raffica massima del vento (m/s) del 14-04-2020				
Comune	max	min	med	Porzione comunale interessata
Curtarolo	18	16	17	100%
Este	20	16	17	100%
Fontaniva	17	16	17	100%
Galliera Veneta	17	16	17	100%
Galzignano Terme	18	11	15	90%
Gazzo	20	17	18	100%
Grantorto	18	16	17	100%
Granze	20	17	19	100%
Legnaro	21	15	19	100%
Limena	18	13	16	100%
Loreggia	17	15	17	100%
Lozzo Atestino	21	16	19	100%
Masera di Padova	20	14	18	100%
Masi	20	17	19	100%
Massanzago	18	15	17	100%
Megliadino San Vitale	20	16	18	100%
Merlara	21	17	20	100%
Mestrino	19	13	17	100%
Monselice	21	13	18	100%
Montagnana	21	18	20	100%
Montegrotto Terme	19	13	16	100%
Noventa Padovana	19	14	17	100%
Ospedaletto Euganeo	20	17	18	100%
Padova	20	12	16	90%
Pernumia	20	15	18	100%
Piacenza d'Adige	19	15	17	100%
Piazzola sul Brenta	19	16	17	100%
Piombino Dese	17	15	16	100%
Piove di Sacco	21	20	21	100%
Polverara	21	16	20	100%
Ponso	18	16	17	100%
Pontelongo	22	20	21	100%
Ponte San Nicolò	20	14	17	100%

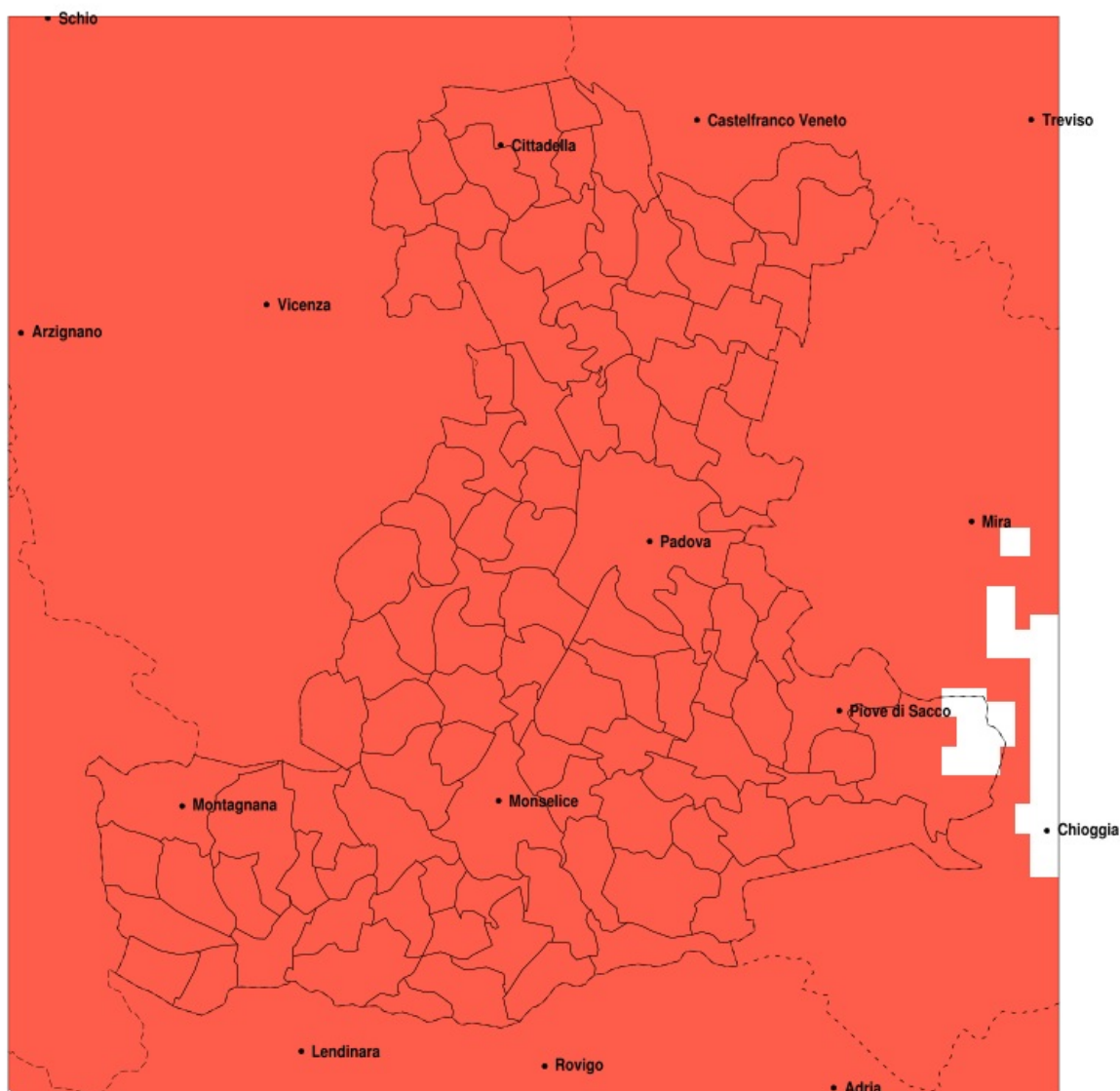
Raffica massima del vento (m/s) del 14-04-2020				
Comune	max	min	med	Porzione comunale interessata
Pozzonovo	22	17	20	100%
Rovolon	20	15	18	100%
Rubano	18	12	15	75%
Saccolongo	17	13	15	100%
San Giorgio delle Pertiche	18	17	17	100%
San Giorgio in Bosco	18	16	17	100%
San Martino di Lupari	17	16	17	100%
San Pietro in Gu	19	16	17	100%
San Pietro Viminario	21	17	19	100%
Santa Giustina in Colle	18	16	17	100%
Sant Angelo di Piove di Sacco	21	18	20	100%
Sant Elena	19	17	18	100%
Sant Urbano	20	15	18	100%
Saonara	21	15	18	100%
Selvazzano Dentro	16	12	14	75%
Solesino	21	17	19	100%
Stanghella	21	18	20	100%
Teolo	19	11	15	95%
Terrassa Padovana	20	19	20	100%
Tombolo	17	16	16	100%
Torreglia	17	11	15	90%
Trebaseleghe	17	15	16	100%
Tribano	22	18	20	100%
Urbana	21	20	21	100%
Veggiano	18	14	16	100%
Vescovana	20	18	19	100%
Vighizzolo d Este	18	15	17	100%
Vigodarzere	18	14	16	100%
Vigonza	19	15	17	100%
Villa del Conte	17	16	17	100%
Villa Estense	19	17	18	100%
Villafranca Padovana	18	13	17	100%
Villanova di Camposampiero	18	17	17	100%

Raffica massima del vento (m/s) del 14-04-2020				
Comune	max	min	med	Porzione comunale interessata
Vo	20	11	17	95%
Due Carrare	20	14	18	100%
Borgo Veneto	20	16	19	100%

SERVIZIO DI ALERT EX-POST

Siccità nella Provincia di Padova del 14-04-2020

Mappa della Provincia con evidenziati eventuali superamenti della soglia (in rosso)



Siccità (mm) dal 16-03-2020 al 14-04-2020					
Comune	max	min	med	Porzione comunale interessata	Media 5 anni
Abano Terme	8	2	5	100%	56
Agna	6	4	5	100%	46
Albignasego	6	2	4	100%	50
Anguillara Veneta	6	4	5	100%	44
Arqua Petrarca	10	5	8	100%	53
Arre	5	4	5	100%	46
Arzergrande	6	4	5	100%	54
Bagnoli di Sopra	6	4	5	100%	44
Baone	12	7	9	100%	49
Barbona	9	5	7	100%	39
Battaglia Terme	10	4	6	100%	54
Boara Pisani	7	5	6	100%	43
Borgoricco	5	2	4	100%	71
Bovolenta	7	4	5	100%	50
Brugine	7	5	6	100%	53
Cadoneghe	8	3	4	100%	65
Campodarsego	5	3	4	100%	70
Campodoro	6	2	4	100%	62
Camposampiero	4	1	3	100%	70
Campo San Martino	6	2	4	100%	66
Candiana	6	4	5	100%	49
Carceri	10	7	8	100%	41
Carmignano di Brenta	12	3	5	100%	74
Cartura	5	4	4	100%	46
Casale di Scodosia	11	8	9	100%	41
Casalserugo	7	4	5	100%	47
Castelbaldo	10	7	9	100%	42
Cervarese Santa Croce	10	2	5	100%	65
Cinto Euganeo	12	8	10	100%	57
Cittadella	13	2	5	100%	74
Codevigo	6	2	4	100%	53
Conselve	5	4	4	100%	45
Correzzola	6	2	4	100%	50

Precipitazione in 30 giorni (mm) dal 16-03-2020 al 14-04-2020					
Comune	max	min	med	Porzione comunale interessata	Media 5 anni
Curtarolo	5	2	4	100%	65
Este	12	6	9	100%	43
Fontaniva	11	2	5	100%	73
Galliera Veneta	7	3	5	100%	74
Galzignano Terme	10	5	8	100%	60
Gazzo	12	3	5	100%	69
Grantorto	12	2	5	100%	71
Granze	7	5	7	100%	42
Legnaro	7	4	5	100%	52
Limena	6	2	4	100%	63
Loreggia	4	0	3	100%	71
Lozzo Atestino	12	7	9	100%	52
Masera di Padova	5	4	4	100%	48
Masi	10	7	9	100%	40
Massanzago	5	2	3	100%	68
Megliadino San Vitale	10	7	9	100%	40
Merlara	11	7	9	100%	42
Mestrino	6	2	3	100%	60
Monselice	10	4	7	100%	46
Montagnana	11	7	9	100%	44
Montegrotto Terme	10	4	6	100%	56
Noventa Padovana	8	4	5	100%	57
Ospedaletto Euganeo	12	8	9	100%	43
Padova	8	1	4	100%	56
Pernumia	8	4	5	100%	47
Piacenza d'Adige	10	7	8	100%	39
Piazzola sul Brenta	11	2	5	100%	66
Piombino Dese	4	0	2	100%	66
Piove di Sacco	7	4	5	100%	56
Polverara	7	4	5	100%	50
Ponso	10	7	9	100%	40
Pontelongo	6	4	5	100%	52
Ponte San Nicolò	7	3	4	100%	50

Precipitazione in 30 giorni (mm) dal 16-03-2020 al 14-04-2020					
Comune	max	min	med	Porzione comunale interessata	Media 5 anni
Pozzonovo	7	5	6	100%	43
Rovolon	11	3	6	100%	67
Rubano	4	1	3	100%	59
Saccolongo	6	2	4	100%	60
San Giorgio delle Pertiche	5	3	4	100%	69
San Giorgio in Bosco	9	2	4	100%	70
San Martino di Lupari	7	2	4	100%	73
San Pietro in Gu	12	3	6	100%	73
San Pietro Viminario	6	4	5	100%	45
Santa Giustina in Colle	4	2	3	100%	71
Sant Angelo di Piove di Sacco	7	4	5	100%	56
Sant Elena	10	6	7	100%	42
Sant Urbano	10	5	7	100%	39
Saonara	7	4	5	100%	55
Selvazzano Dentro	6	1	4	100%	58
Solesino	8	5	6	100%	42
Stanghella	7	5	6	100%	43
Teolo	11	3	7	100%	65
Terrassa Padovana	6	4	5	100%	47
Tombolo	9	2	5	100%	73
Torreglia	11	4	7	100%	65
Trebaseleghe	4	0	2	100%	65
Tribano	6	4	5	100%	44
Urbana	11	8	10	100%	43
Veggiano	6	2	4	100%	62
Vescovana	8	5	7	100%	41
Vighizzolo d Este	10	6	8	100%	40
Vigodarzere	5	3	4	100%	66
Vigonza	8	3	5	100%	63
Villa del Conte	9	2	4	100%	72
Villa Estense	9	5	7	100%	41
Villafranca Padovana	6	1	4	100%	61
Villanova di Camposampiero	5	3	4	100%	70

Precipitazione in 30 giorni (mm) dal 16-03-2020 al 14-04-2020					
Comune	max	min	med	Porzione comunale interessata	Media 5 anni
Vo	12	5	9	100%	64
Due Carrare	8	4	5	100%	49
Borgo Veneto	10	8	9	100%	41