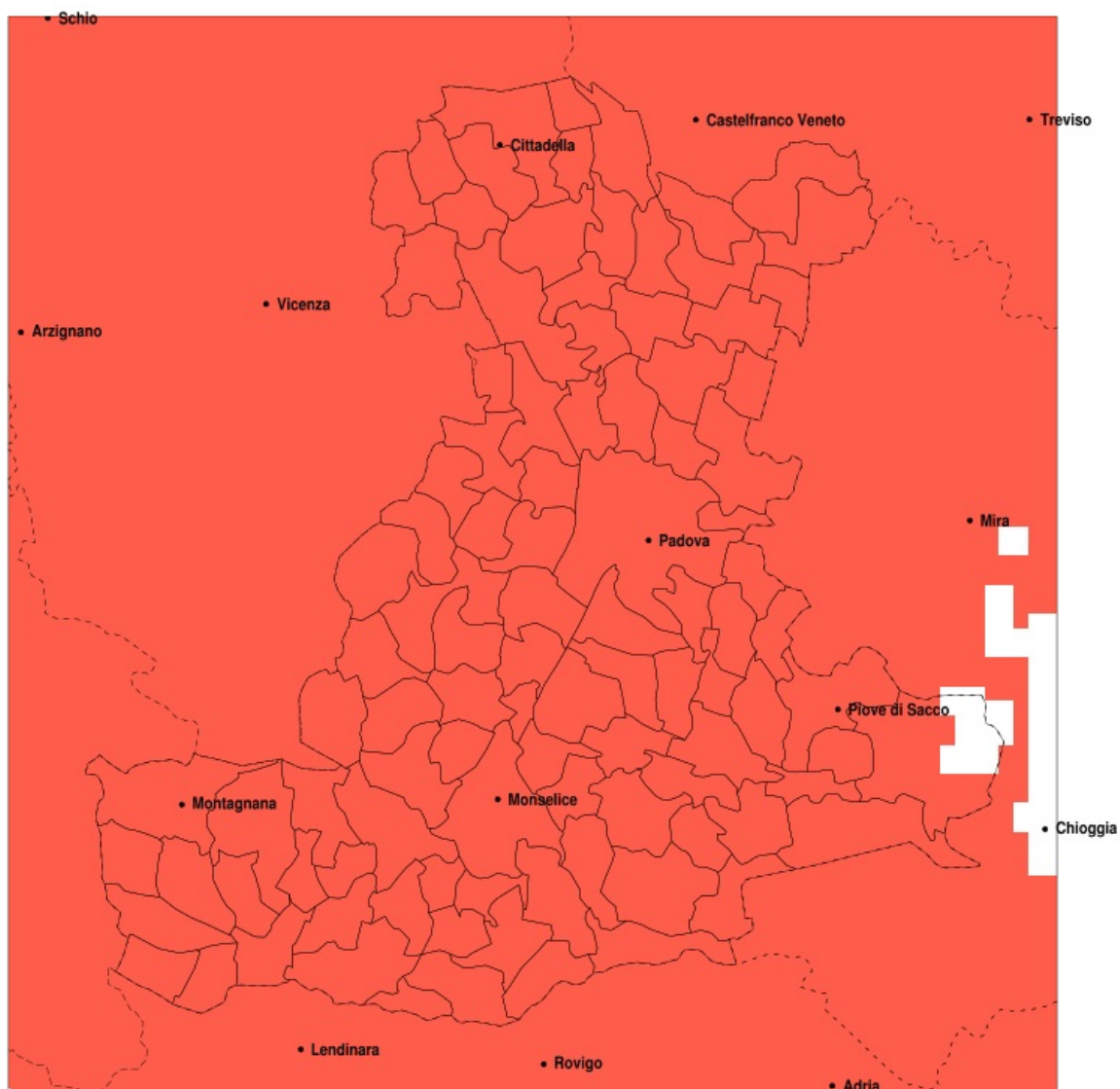


## SERVIZIO DI ALERT EX-POST

### Siccità nella Provincia di Padova del 15-04-2020

Mappa della Provincia con evidenziati eventuali superamenti della soglia (in rosso)



Siccità (mm) dal 17-03-2020 al 15-04-2020					
Comune	max	min	med	Porzione comunale interessata	Media 5 anni
Abano Terme	8	2	5	100%	52
Agna	6	4	5	100%	41
Albignasego	6	2	4	100%	46
Anguillara Veneta	6	4	5	100%	39
Arqua Petrarca	10	5	8	100%	48
Arre	5	4	5	100%	41
Arzergrande	6	4	5	100%	50
Bagnoli di Sopra	6	4	5	100%	39
Baone	12	7	9	100%	45
Barbona	9	5	7	100%	35
Battaglia Terme	10	4	6	100%	50
Boara Pisani	7	5	6	100%	38
Borgoricco	5	2	4	100%	68
Bovolenta	7	4	5	100%	45
Brugine	7	5	6	100%	49
Cadoneghe	9	3	4	100%	62
Campodarsego	5	3	4	100%	67
Campodoro	6	2	4	100%	58
Camposampiero	4	1	3	100%	67
Campo San Martino	6	2	4	100%	63
Candiana	6	4	5	100%	44
Carceri	10	7	8	100%	37
Carmignano di Brenta	12	3	5	100%	71
Cartura	5	4	4	100%	41
Casale di Scodosia	11	8	9	100%	38
Casalserugo	7	4	5	100%	43
Castelbaldo	10	7	9	100%	38
Cervarese Santa Croce	10	2	5	100%	61
Cinto Euganeo	12	8	10	100%	53
Cittadella	13	2	5	100%	72
Codevigo	6	2	4	100%	49
Conselve	5	4	4	100%	40
Correzzola	6	2	4	100%	46

Precipitazione in 30 giorni (mm) dal 17-03-2020 al 15-04-2020					
Comune	max	min	med	Porzione comunale interessata	Media 5 anni
Curtarolo	5	2	4	100%	62
Este	12	6	9	100%	39
Fontaniva	11	2	5	100%	70
Galliera Veneta	7	3	5	100%	71
Galzignano Terme	10	5	8	100%	55
Gazzo	12	3	5	100%	66
Grantorto	12	2	5	100%	69
Granze	7	5	7	100%	37
Legnaro	7	4	5	100%	49
Limena	6	2	4	100%	59
Loreggia	4	0	3	100%	67
Lozzo Atestino	12	7	9	100%	48
Masera di Padova	5	4	4	100%	44
Masi	10	7	9	100%	36
Massanzago	5	2	3	100%	65
Megliadino San Vitale	10	7	9	100%	36
Merlara	11	7	9	100%	38
Mestrino	6	2	3	100%	56
Monselice	10	4	7	100%	41
Montagnana	11	7	9	100%	42
Montegrotto Terme	10	4	6	100%	52
Noventa Padovana	9	4	5	100%	55
Ospedaletto Euganeo	12	8	9	100%	39
Padova	9	1	4	100%	53
Pernumia	8	4	5	100%	43
Piacenza d'Adige	10	7	8	100%	35
Piazzola sul Brenta	11	2	5	100%	62
Piombino Dese	4	0	2	100%	62
Piove di Sacco	7	4	5	100%	52
Polverara	7	4	5	100%	46
Ponso	10	7	9	100%	37
Pontelongo	6	4	5	100%	48
Ponte San Nicolò	7	3	4	100%	46

Precipitazione in 30 giorni (mm) dal 17-03-2020 al 15-04-2020					
Comune	max	min	med	Porzione comunale interessata	Media 5 anni
Pozzonovo	7	5	6	100%	39
Rovolon	11	3	6	100%	63
Rubano	4	1	3	100%	55
Saccolongo	6	2	4	100%	56
San Giorgio delle Pertiche	5	3	4	100%	66
San Giorgio in Bosco	9	2	4	100%	66
San Martino di Lupari	7	2	4	100%	70
San Pietro in Gu	12	3	6	100%	70
San Pietro Viminario	6	4	5	100%	40
Santa Giustina in Colle	4	2	3	100%	68
Sant Angelo di Piove di Sacco	7	4	5	100%	53
Sant Elena	10	6	7	100%	37
Sant Urbano	10	5	7	100%	35
Saonara	7	4	5	100%	52
Selvazzano Dentro	6	1	4	100%	55
Solesino	8	5	6	100%	38
Stanghella	7	5	6	100%	38
Teolo	11	3	7	100%	60
Terrassa Padovana	6	4	5	100%	42
Tombolo	9	2	5	100%	70
Torreglia	11	4	7	100%	60
Trebaseleghe	4	0	2	100%	61
Tribano	6	4	5	100%	39
Urbana	11	8	10	100%	40
Veggiano	6	2	4	100%	58
Vescovana	8	5	7	100%	36
Vighizzolo d Este	10	6	8	100%	36
Vigodarzere	5	3	4	100%	63
Vigonza	9	3	5	100%	61
Villa del Conte	9	2	4	100%	68
Villa Estense	9	5	7	100%	37
Villafranca Padovana	6	1	4	100%	57
Villanova di Camposampiero	5	3	4	100%	67

Precipitazione in 30 giorni (mm) dal 17-03-2020 al 15-04-2020					
Comune	max	min	med	Porzione comunale interessata	Media 5 anni
Vo	12	5	9	100%	60
Due Carrare	8	4	5	100%	45
Borgo Veneto	10	8	9	100%	38