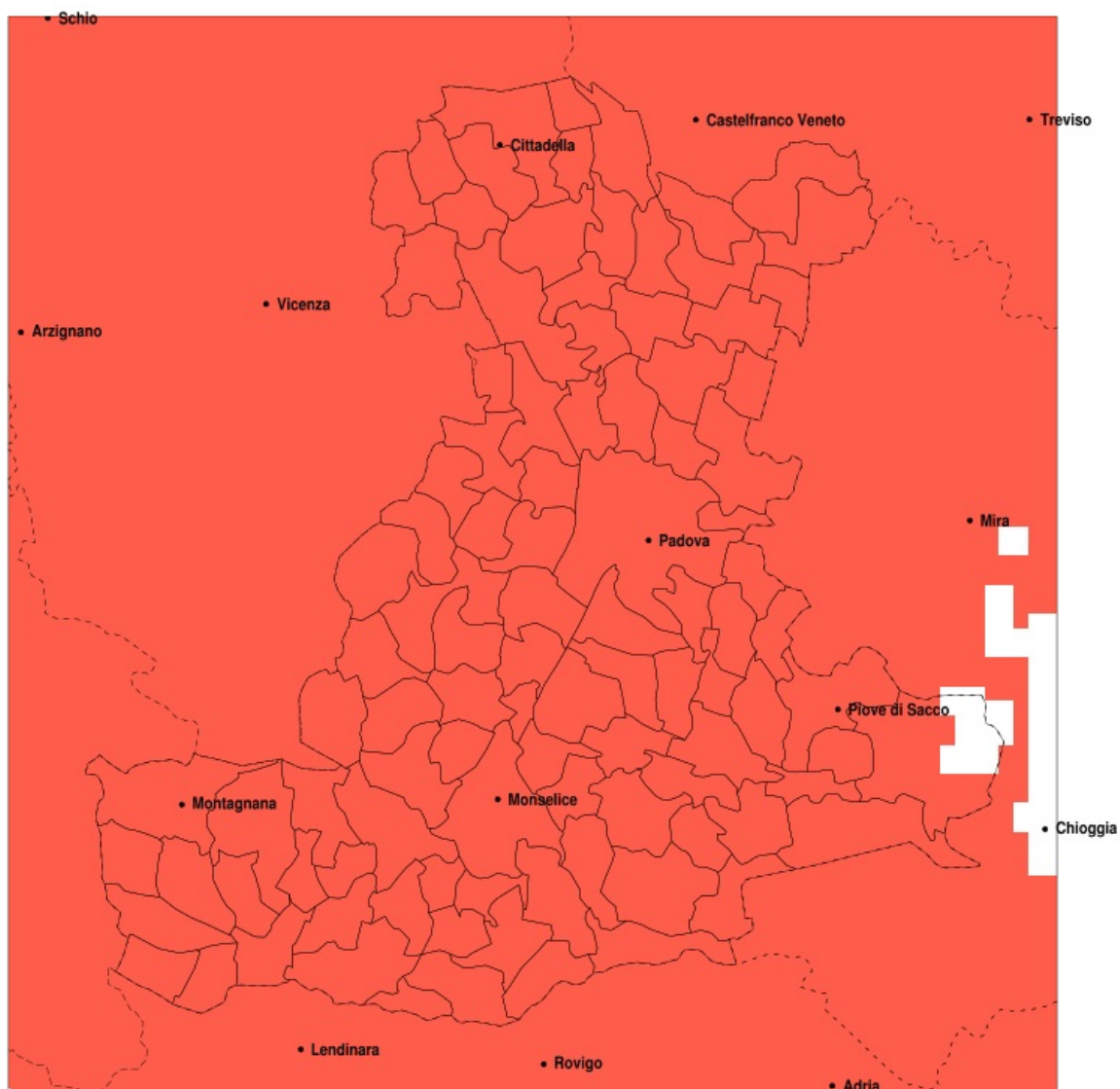


## SERVIZIO DI ALERT EX-POST

### Siccità nella Provincia di Padova del 17-04-2020

Mappa della Provincia con evidenziati eventuali superamenti della soglia (in rosso)



Siccità (mm) dal 19-03-2020 al 17-04-2020					
Comune	max	min	med	Porzione comunale interessata	Media 5 anni
Abano Terme	8	2	5	100%	47
Agna	6	4	5	100%	36
Albignasego	6	2	4	100%	41
Anguillara Veneta	6	4	5	100%	33
Arqua Petrarca	10	5	9	100%	43
Arre	5	4	5	100%	36
Arzergrande	6	4	5	100%	46
Bagnoli di Sopra	6	4	5	100%	34
Baone	12	7	9	100%	40
Barbona	9	5	7	100%	29
Battaglia Terme	10	4	6	100%	44
Boara Pisani	7	5	6	100%	32
Borgoricco	5	2	4	100%	66
Bovolenta	6	4	5	100%	40
Brugine	7	5	6	100%	44
Cadoneghe	10	3	5	100%	58
Campodarsego	5	3	4	100%	64
Campodoro	6	2	4	100%	55
Camposampiero	4	0	3	100%	66
Campo San Martino	6	2	4	100%	61
Candiana	6	4	5	100%	39
Carceri	10	7	8	100%	31
Carmignano di Brenta	14	3	6	100%	68
Cartura	5	4	4	100%	36
Casale di Scodosia	11	8	9	100%	32
Casalserugo	7	4	5	100%	38
Castelbaldo	10	7	9	100%	32
Cervarese Santa Croce	10	2	5	100%	56
Cinto Euganeo	12	8	10	100%	48
Cittadella	13	2	5	100%	69
Codevigo	6	2	4	100%	46
Conselve	5	4	4	100%	35
Correzzola	6	2	4	100%	42

Precipitazione in 30 giorni (mm) dal 19-03-2020 al 17-04-2020					
Comune	max	min	med	Porzione comunale interessata	Media 5 anni
Curtarolo	5	2	4	100%	60
Este	12	6	9	100%	34
Fontaniva	12	2	5	100%	68
Galliera Veneta	8	3	5	100%	69
Galzignano Terme	10	5	8	100%	50
Gazzo	14	3	5	100%	63
Grantorto	14	2	5	100%	66
Granze	7	5	7	100%	32
Legnaro	7	4	5	100%	43
Limena	6	2	4	100%	56
Loreggia	4	0	2	100%	67
Lozzo Atestino	12	7	9	100%	43
Masera di Padova	5	4	4	100%	39
Masi	10	7	9	100%	30
Massanzago	4	2	3	100%	64
Megliadino San Vitale	10	7	9	100%	31
Merlara	11	7	9	100%	32
Mestrino	6	2	3	100%	53
Monselice	10	4	7	100%	36
Montagnana	11	7	9	100%	36
Montegrotto Terme	10	4	6	100%	46
Noventa Padovana	10	4	5	100%	49
Ospedaletto Euganeo	12	8	9	100%	34
Padova	10	1	4	100%	48
Pernumia	8	4	5	100%	38
Piacenza d'Adige	10	7	8	100%	30
Piazzola sul Brenta	12	2	5	100%	60
Piombino Dese	4	0	2	100%	62
Piove di Sacco	7	4	5	100%	47
Polverara	7	4	5	100%	41
Ponso	9	7	9	100%	31
Pontelongo	6	4	5	100%	43
Ponte San Nicolò	7	3	4	100%	41

Precipitazione in 30 giorni (mm) dal 19-03-2020 al 17-04-2020					
Comune	max	min	med	Porzione comunale interessata	Media 5 anni
Pozzonovo	7	5	6	100%	33
Rovolon	11	3	6	100%	57
Rubano	4	1	3	100%	51
Saccolongo	6	2	4	100%	51
San Giorgio delle Pertiche	5	3	4	100%	64
San Giorgio in Bosco	11	2	4	100%	65
San Martino di Lupari	7	2	4	100%	69
San Pietro in Gu	14	3	6	100%	67
San Pietro Viminario	6	4	5	100%	35
Santa Giustina in Colle	4	2	3	100%	67
Sant Angelo di Piove di Sacco	7	4	5	100%	47
Sant Elena	10	6	7	100%	33
Sant Urbano	10	5	7	100%	29
Saonara	9	4	5	100%	47
Selvazzano Dentro	6	1	4	100%	50
Solesino	8	5	6	100%	33
Stanghella	7	5	6	100%	32
Teolo	11	3	7	100%	55
Terrassa Padovana	6	4	5	100%	37
Tombolo	11	3	5	100%	69
Torreglia	11	4	7	100%	54
Trebaseleghe	4	0	2	100%	61
Tribano	6	4	5	100%	34
Urbana	11	8	10	100%	35
Veggiano	6	2	4	100%	53
Vescovana	8	5	7	100%	31
Vighizzolo d Este	9	6	8	100%	30
Vigodarzere	5	3	4	100%	59
Vigonza	10	3	5	100%	56
Villa del Conte	11	2	4	100%	67
Villa Estense	9	5	7	100%	32
Villafranca Padovana	6	1	4	100%	54
Villanova di Camposampiero	6	3	4	100%	64

Precipitazione in 30 giorni (mm) dal 19-03-2020 al 17-04-2020					
Comune	max	min	med	Porzione comunale interessata	Media 5 anni
Vo	12	5	9	100%	54
Due Carrare	8	4	5	100%	40
Borgo Veneto	10	8	9	100%	33