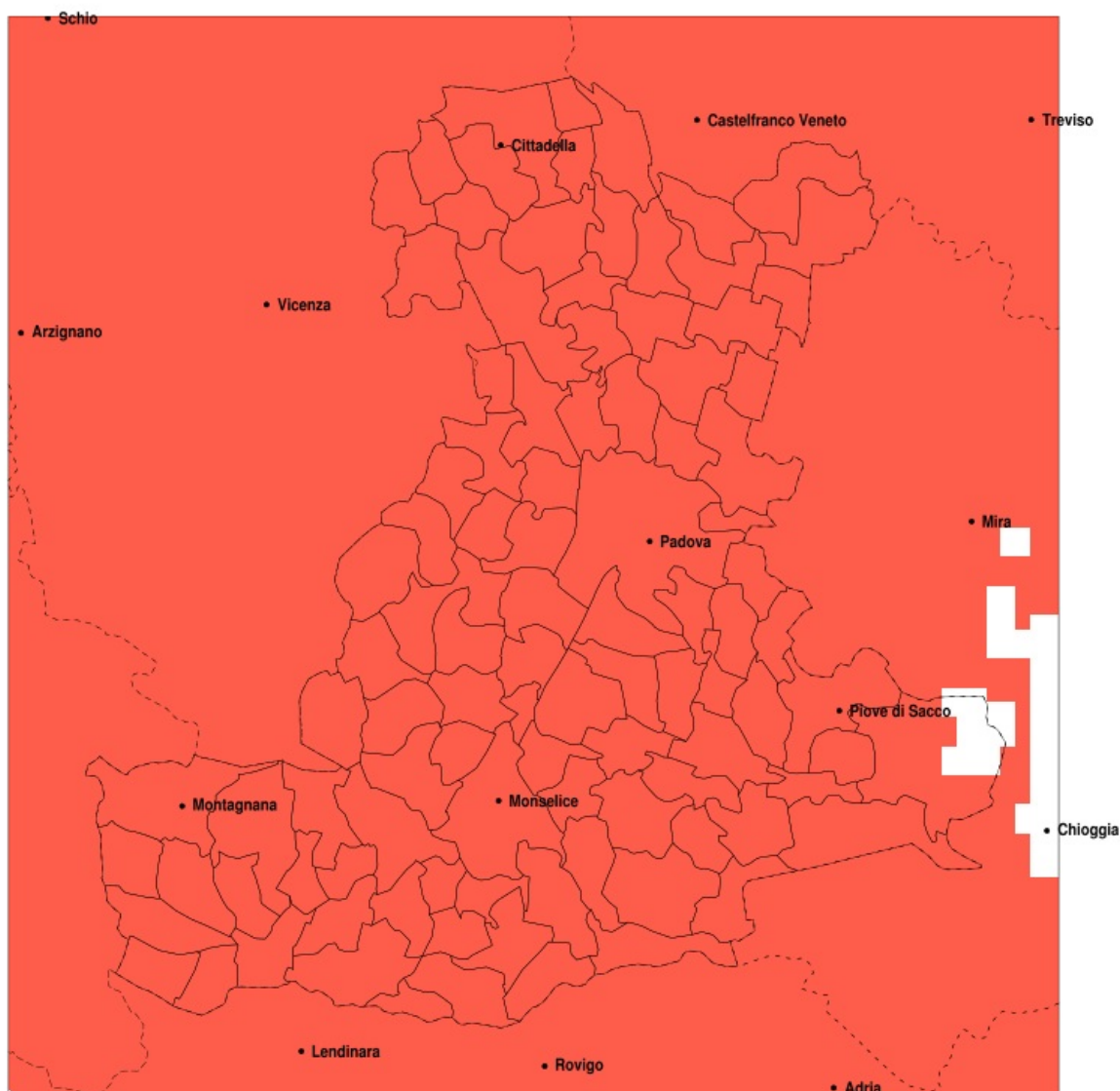


SERVIZIO DI ALERT EX-POST

Siccità nella Provincia di Padova del 19-04-2020

Mappa della Provincia con evidenziati eventuali superamenti della soglia (in rosso)



Siccità (mm) dal 21-03-2020 al 19-04-2020					
Comune	max	min	med	Porzione comunale interessata	Media 5 anni
Abano Terme	8	2	5	100%	48
Agna	6	4	5	100%	38
Albignasego	6	2	4	100%	43
Anguillara Veneta	6	4	5	100%	35
Arqua Petrarca	10	5	9	100%	42
Arre	6	4	5	100%	38
Arzergrande	8	4	6	100%	48
Bagnoli di Sopra	6	4	5	100%	35
Baone	12	7	9	100%	40
Barbona	10	6	7	100%	31
Battaglia Terme	10	4	6	100%	44
Boara Pisani	8	5	6	100%	34
Borgoricco	4	2	4	100%	65
Bovolenta	8	4	6	100%	42
Brugine	8	5	6	100%	46
Cadoneghe	11	3	4	100%	58
Campodarsego	5	2	4	100%	64
Campodoro	6	2	5	100%	55
Camposampiero	4	1	3	100%	66
Campo San Martino	6	2	4	100%	61
Candiana	8	4	5	100%	41
Carceri	10	7	9	100%	32
Carmignano di Brenta	14	3	6	100%	70
Cartura	6	4	4	100%	38
Casale di Scodosia	11	9	10	100%	32
Casalserugo	7	4	5	100%	40
Castelbaldo	13	8	10	100%	33
Cervarese Santa Croce	10	2	5	100%	57
Cinto Euganeo	12	8	10	100%	47
Cittadella	13	2	5	100%	71
Codevigo	8	2	4	100%	49
Conselve	6	4	5	100%	36
Correzzola	8	2	4	100%	44

Precipitazione in 30 giorni (mm) dal 21-03-2020 al 19-04-2020					
Comune	max	min	med	Porzione comunale interessata	Media 5 anni
Curtarolo	6	2	4	100%	59
Este	12	6	9	100%	34
Fontaniva	12	2	5	100%	69
Galliera Veneta	8	3	5	100%	70
Galzignano Terme	11	5	8	100%	49
Gazzo	14	3	5	100%	65
Grantorto	14	2	5	100%	68
Granze	8	6	7	100%	34
Legnaro	7	4	5	100%	45
Limena	6	2	4	100%	56
Loreggia	5	0	3	100%	66
Lozzo Atestino	12	7	9	100%	43
Masera di Padova	5	4	4	100%	40
Masi	13	8	10	100%	32
Massanzago	4	2	3	100%	63
Megliadino San Vitale	11	7	9	100%	31
Merlara	13	8	10	100%	33
Mestrino	6	2	3	100%	53
Monselice	10	4	7	100%	36
Montagnana	11	7	9	100%	36
Montegrotto Terme	10	4	6	100%	46
Noventa Padovana	11	4	5	100%	50
Ospedaletto Euganeo	12	8	9	100%	35
Padova	11	1	4	100%	49
Pernumia	8	4	5	100%	38
Piacenza d'Adige	12	7	9	100%	31
Piazzola sul Brenta	12	2	5	100%	60
Piombino Dese	4	0	2	100%	61
Piove di Sacco	8	4	6	100%	50
Polverara	8	4	6	100%	43
Ponso	10	7	9	100%	32
Pontelongo	8	4	6	100%	46
Ponte San Nicolò	7	4	4	100%	43

Precipitazione in 30 giorni (mm) dal 21-03-2020 al 19-04-2020					
Comune	max	min	med	Porzione comunale interessata	Media 5 anni
Pozzonovo	8	5	6	100%	34
Rovolon	11	3	6	100%	57
Rubano	5	1	3	100%	52
Saccolongo	7	2	4	100%	52
San Giorgio delle Pertiche	5	3	4	100%	64
San Giorgio in Bosco	11	2	4	100%	65
San Martino di Lupari	8	2	4	100%	70
San Pietro in Gu	14	3	6	100%	69
San Pietro Viminario	6	4	5	100%	36
Santa Giustina in Colle	5	2	4	100%	67
Sant Angelo di Piove di Sacco	7	4	5	100%	49
Sant Elena	10	6	8	100%	33
Sant Urbano	13	6	8	100%	31
Saonara	9	4	5	100%	48
Selvazzano Dentro	7	1	4	100%	51
Solesino	8	5	7	100%	34
Stanghella	8	5	7	100%	34
Teolo	11	3	7	100%	55
Terrassa Padovana	8	4	5	100%	39
Tombolo	11	3	5	100%	70
Torreglia	11	5	8	100%	54
Trebaseleghe	4	0	2	100%	59
Tribano	6	4	5	100%	35
Urbana	11	9	10	100%	35
Veggiano	6	2	4	100%	55
Vescovana	9	6	7	100%	33
Vighizzolo d Este	10	6	8	100%	31
Vigodarzere	5	3	4	100%	59
Vigonza	11	3	5	100%	56
Villa del Conte	11	3	4	100%	67
Villa Estense	9	6	7	100%	33
Villafranca Padovana	6	1	4	100%	54
Villanova di Camposampiero	6	2	4	100%	63

Precipitazione in 30 giorni (mm) dal 21-03-2020 al 19-04-2020					
Comune	max	min	med	Porzione comunale interessata	Media 5 anni
Vo	12	6	9	100%	54
Due Carrare	8	4	5	100%	40
Borgo Veneto	10	8	9	100%	33