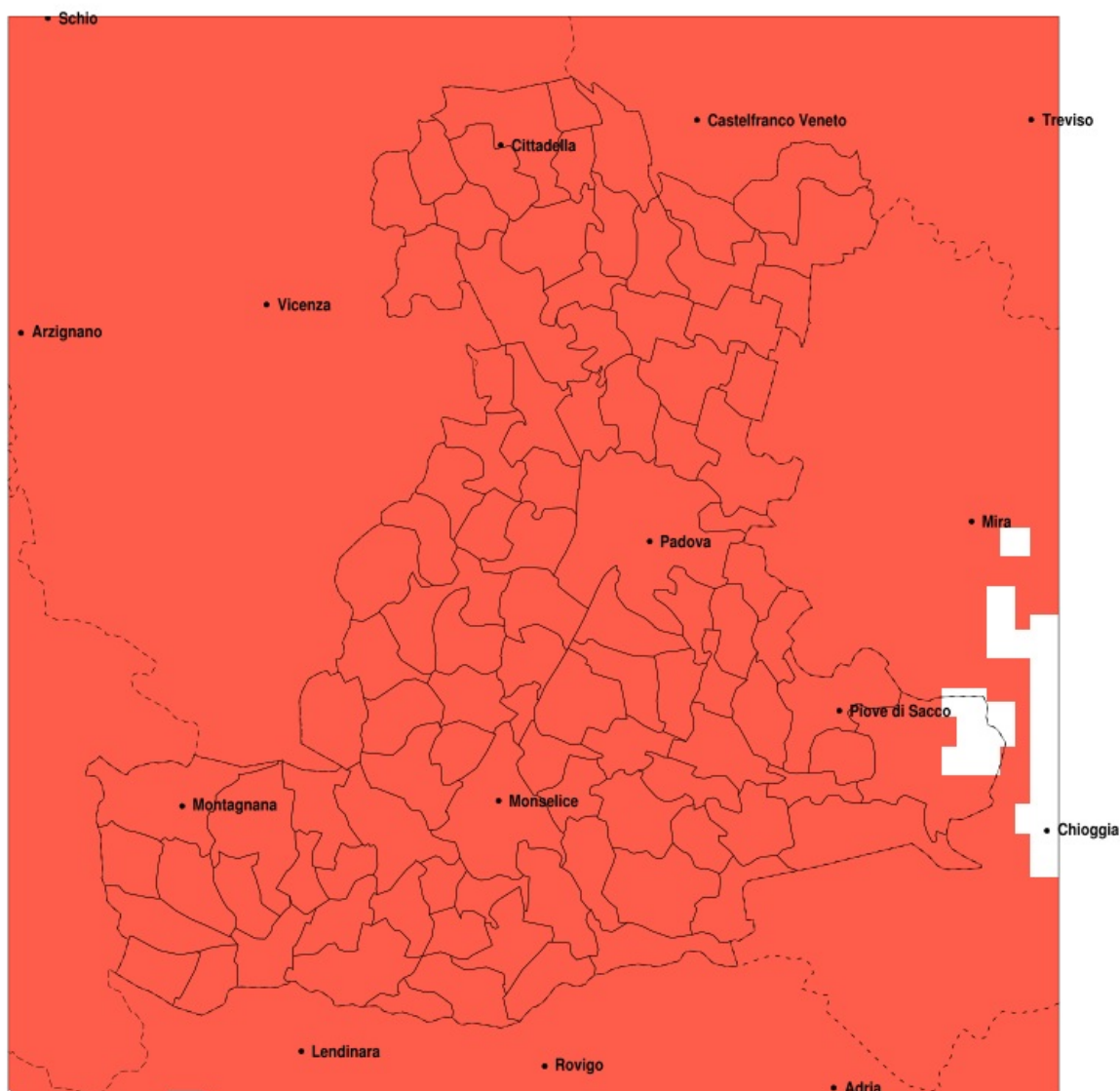


## SERVIZIO DI ALERT EX-POST

### Siccità nella Provincia di Padova del 20-04-2020

Mappa della Provincia con evidenziati eventuali superamenti della soglia (in rosso)



Siccità (mm) dal 22-03-2020 al 20-04-2020					
Comune	max	min	med	Porzione comunale interessata	Media 5 anni
Abano Terme	11	4	7	100%	48
Agna	10	7	9	100%	38
Albignasego	8	5	6	100%	43
Anguillara Veneta	10	8	9	100%	35
Arqua Petrarca	14	9	12	100%	42
Arre	10	7	8	100%	38
Arzergrande	10	5	8	100%	48
Bagnoli di Sopra	10	7	9	100%	35
Baone	15	10	13	100%	40
Barbona	13	9	10	100%	31
Battaglia Terme	13	7	9	100%	44
Boara Pisani	11	8	9	100%	34
Borgoricco	5	2	4	100%	65
Bovolenta	10	6	8	100%	42
Brugine	10	7	9	100%	46
Cadoneghe	13	4	6	100%	58
Campodarsego	6	3	5	100%	64
Campodoro	6	4	5	100%	55
Camposampiero	4	1	3	100%	66
Campo San Martino	6	2	4	100%	61
Candiana	10	7	8	100%	41
Carceri	12	9	11	100%	32
Carmignano di Brenta	13	3	6	100%	70
Cartura	8	5	7	100%	38
Casale di Scodosia	14	11	13	100%	32
Casalserugo	9	5	7	100%	40
Castelbaldo	17	11	13	100%	33
Cervese Santa Croce	12	3	6	100%	57
Cinto Euganeo	15	11	13	100%	47
Cittadella	13	2	5	100%	71
Codevigo	10	4	6	100%	49
Conselve	9	6	8	100%	36
Correzzola	10	4	7	100%	44

Precipitazione in 30 giorni (mm) dal 22-03-2020 al 20-04-2020					
Comune	max	min	med	Porzione comunale interessata	Media 5 anni
Curtarolo	6	3	4	100%	59
Este	15	9	12	100%	34
Fontaniva	11	2	5	100%	69
Galliera Veneta	8	3	5	100%	70
Galzignano Terme	14	8	11	100%	49
Gazzo	13	3	6	100%	65
Grantorto	13	2	5	100%	68
Granze	12	9	10	100%	34
Legnaro	9	6	7	100%	45
Limena	6	4	5	100%	56
Loreggia	5	0	3	100%	66
Lozzo Atestino	15	9	12	100%	43
Masera di Padova	8	5	6	100%	40
Masi	17	11	14	100%	31
Massanzago	5	2	3	100%	63
Megliadino San Vitale	14	9	12	100%	31
Merlara	17	11	13	100%	33
Mestrino	6	3	4	100%	53
Monselice	13	7	10	100%	36
Montagnana	14	11	12	100%	36
Montegrotto Terme	13	6	9	100%	46
Noventa Padovana	13	5	7	100%	50
Ospedaletto Euganeo	15	10	12	100%	34
Padova	13	4	6	100%	49
Pernumia	11	6	8	100%	38
Piacenza d'Adige	16	9	12	100%	31
Piazzola sul Brenta	11	2	5	100%	60
Piombino Dese	4	0	2	100%	61
Piove di Sacco	10	6	8	100%	49
Polverara	10	6	8	100%	43
Ponso	12	9	11	100%	32
Pontelongo	10	6	8	100%	46
Ponte San Nicolò	9	6	7	100%	43

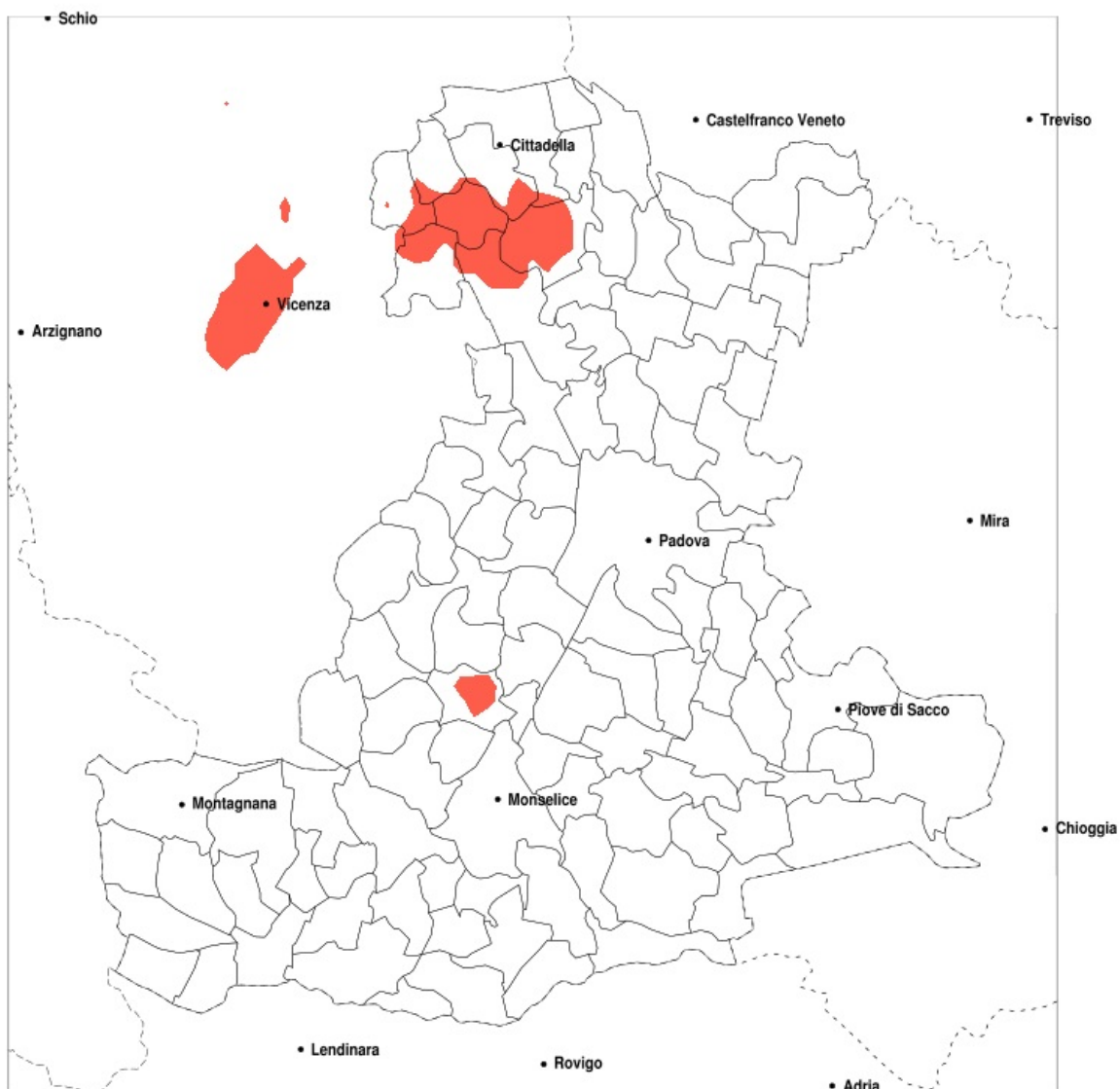
Precipitazione in 30 giorni (mm) dal 22-03-2020 al 20-04-2020					
Comune	max	min	med	Porzione comunale interessata	Media 5 anni
Pozzonovo	12	8	9	100%	34
Rovolon	14	4	8	100%	57
Rubano	6	4	4	100%	52
Saccolongo	9	3	5	100%	52
San Giorgio delle Pertiche	5	3	4	100%	64
San Giorgio in Bosco	10	2	5	100%	65
San Martino di Lupari	8	2	4	100%	70
San Pietro in Gu	13	3	6	100%	69
San Pietro Viminario	9	6	8	100%	36
Santa Giustina in Colle	5	2	4	100%	66
Sant Angelo di Piove di Sacco	9	6	8	100%	49
Sant Elena	13	10	11	100%	33
Sant Urbano	16	9	10	100%	31
Saonara	11	6	7	100%	48
Selvazzano Dentro	9	4	5	100%	51
Solesino	12	9	10	100%	34
Stanghella	12	8	10	100%	34
Teolo	14	4	9	100%	55
Terrassa Padovana	10	6	8	100%	39
Tombolo	10	3	5	100%	70
Torreglia	14	6	10	100%	54
Trebaseleghe	4	0	2	100%	59
Tribano	10	6	9	100%	35
Urbana	14	12	13	100%	34
Veggiano	8	3	5	100%	54
Vescovana	12	9	10	100%	33
Vighizzolo d Este	12	9	10	100%	31
Vigodarzere	6	4	5	100%	59
Vigonza	13	4	6	100%	56
Villa del Conte	10	3	4	100%	67
Villa Estense	12	9	10	100%	33
Villafranca Padovana	6	3	5	100%	54
Villanova di Camposampiero	7	3	5	100%	63

Precipitazione in 30 giorni (mm) dal 22-03-2020 al 20-04-2020					
Comune	max	min	med	Porzione comunale interessata	Media 5 anni
Vo	15	8	12	100%	54
Due Carrare	11	5	7	100%	40
Borgo Veneto	13	10	12	100%	33

## SERVIZIO DI ALERT EX-POST

### Sbalzo di temperatura minima nella Provincia di Padova del 20-04-2020

Mappa della Provincia con evidenziati eventuali superamenti della soglia (in rosso)



Sbalzo temperatura minima a 2m (C) del 20-04-2020				
Comune	max	min	med	Porzione comunale interessata
Carmignano di Brenta	8.2	3.2	7.7	30%
Fontaniva	8.4	3.2	7.7	35%
Gazzo	8.3	6.6	7.7	35%
Grantorto	8.4	3.2	7.9	65%
Piazzola sul Brenta	8.4	3.7	7.5	30%
San Giorgio in Bosco	8.4	3.7	7.5	35%
San Pietro in Gu	8.2	7.4	7.8	25%