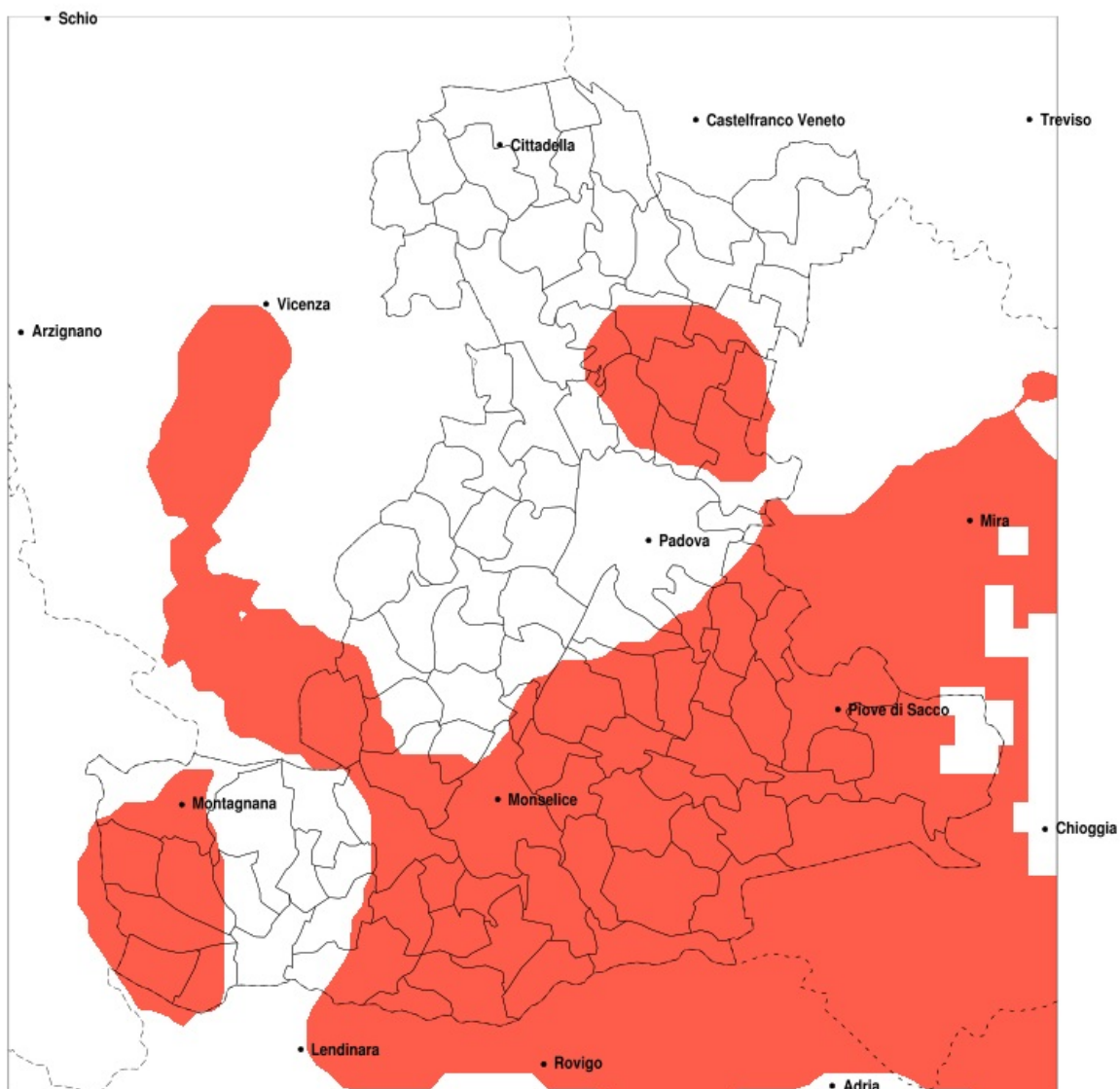


SERVIZIO DI ALERT EX-POST

Vento forte nella Provincia di Padova del 21-04-2020

Mappa della Provincia con evidenziati eventuali superamenti della soglia (in rosso)



Raffica massima del vento (m/s) del 21-04-2020				
Comune	max	min	med	Porzione comunale interessata
Agna	19	15	17	100%
Albignasego	16	7	12	45%
Anguillara Veneta	16	14	15	100%
Arqua Petrarca	16	8	13	55%
Arre	19	15	17	100%
Arzergrande	19	17	18	100%
Bagnoli di Sopra	18	14	16	100%
Baone	16	8	13	70%
Barbona	15	14	14	100%
Battaglia Terme	16	10	13	55%
Boara Pisani	15	14	15	100%
Borgoricco	16	12	13	40%
Bovolenta	19	15	17	100%
Brugine	19	16	17	100%
Cadoneghe	17	11	14	65%
Campodarsego	17	13	14	85%
Candiana	19	16	18	100%
Carceri	14	12	13	35%
Cartura	17	14	15	100%
Casale di Scodosia	14	13	14	75%
Casalserrugo	17	12	15	90%
Castelbaldo	14	13	14	75%
Cinto Euganeo	15	8	13	50%
Codevigo	19	16	18	100%
Conselve	18	14	15	100%
Correzzola	19	17	18	100%
Curtarolo	16	12	13	40%
Este	16	12	14	80%
Galzignano Terme	15	8	12	25%
Granze	15	14	14	100%
Legnaro	18	12	15	85%
Limena	15	9	12	30%
Lozzo Atestino	15	12	14	75%

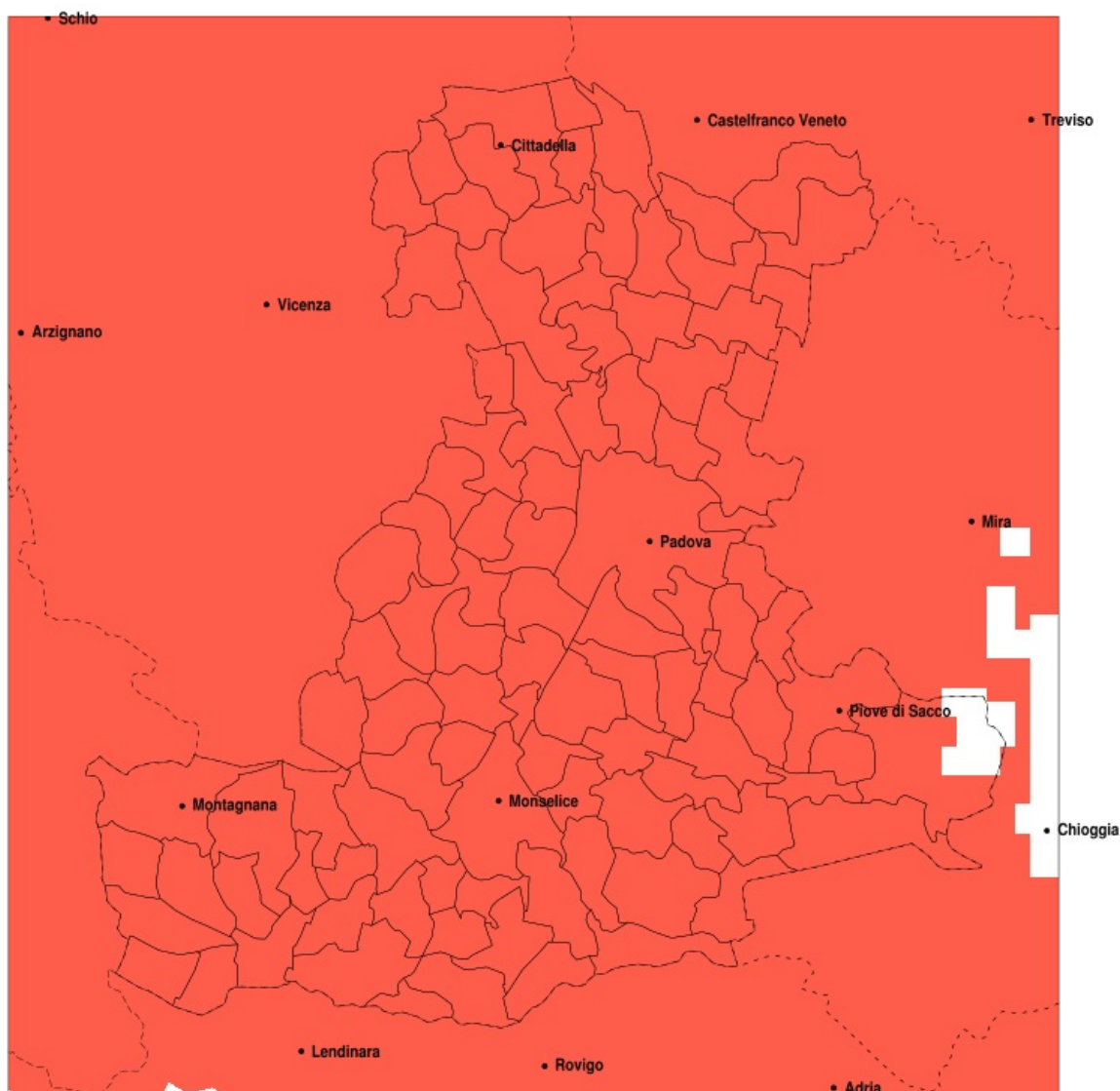
Raffica massima del vento (m/s) del 21-04-2020				
Comune	max	min	med	Porzione comunale interessata
Masera di Padova	17	10	14	70%
Masi	14	13	13	50%
Megliadino San Vitale	14	13	13	30%
Merlara	14	13	14	80%
Monselice	16	10	14	90%
Montagnana	14	12	13	40%
Montegrotto Terme	16	9	12	30%
Noventa Padovana	14	11	13	40%
Ospedaletto Euganeo	15	12	13	35%
Padova	16	7	12	30%
Pernumia	16	12	14	95%
Piove di Sacco	19	15	17	100%
Polverara	18	12	16	100%
Pontelongo	19	18	18	100%
Ponte San Nicolo	17	10	13	50%
Pozzonovo	15	14	15	100%
San Giorgio delle Pertiche	17	12	14	60%
San Pietro Viminario	16	14	15	100%
Santa Giustina in Colle	14	10	12	20%
Sant Angelo di Piove di Sacco	18	14	16	100%
Sant Elena	15	14	15	100%
Sant Urbano	15	12	14	65%
Saonara	17	12	14	75%
Solesino	15	14	15	100%
Stanghella	15	14	15	100%
Terrassa Padovana	19	14	17	100%
Tribano	15	14	15	100%
Urbana	14	13	14	80%
Vescovana	15	14	14	100%
Vighizzolo d Este	14	12	13	40%
Vigodarzere	17	10	14	60%
Vigonza	17	12	14	60%
Villa Estense	15	13	14	90%

Raffica massima del vento (m/s) del 21-04-2020				
Comune	max	min	med	Porzione comunale interessata
Villanova di Camposampiero	16	12	14	60%
Vo	15	8	13	35%
Due Carrare	16	10	14	75%
Borgo Veneto	14	12	13	30%

SERVIZIO DI ALERT EX-POST

Siccità nella Provincia di Padova del 21-04-2020

Mappa della Provincia con evidenziati eventuali superamenti della soglia (in rosso)



Siccità (mm) dal 23-03-2020 al 21-04-2020					
Comune	max	min	med	Porzione comunale interessata	Media 5 anni
Abano Terme	11	4	7	100%	47
Agna	10	7	9	100%	37
Albignasego	8	5	6	100%	42
Anguillara Veneta	10	8	9	100%	34
Arqua Petrarca	14	9	12	100%	42
Arre	9	7	8	100%	37
Arzergrande	10	5	7	100%	48
Bagnoli di Sopra	10	7	9	100%	35
Baone	15	10	12	100%	39
Barbona	13	9	10	100%	31
Battaglia Terme	13	7	9	100%	43
Boara Pisani	11	8	9	100%	34
Borgoricco	5	2	4	100%	64
Bovolenta	10	6	8	100%	41
Brugine	10	7	8	100%	45
Cadoneghe	13	4	6	100%	56
Campodarsego	6	3	5	100%	63
Campodoro	6	4	5	100%	54
Camposampiero	4	1	3	100%	65
Campo San Martino	6	2	4	100%	60
Candiana	10	7	8	100%	41
Carceri	12	9	11	100%	32
Carmignano di Brenta	13	3	6	100%	69
Cartura	8	5	7	100%	37
Casale di Scodosia	14	11	13	100%	32
Casalserugo	9	5	7	100%	39
Castelbaldo	17	12	13	100%	33
Cervese Santa Croce	12	3	6	100%	56
Cinto Euganeo	15	11	13	100%	47
Cittadella	13	2	5	100%	70
Codevigo	10	4	6	100%	48
Conselve	9	6	8	100%	35
Correzzola	10	4	6	100%	44

Precipitazione in 30 giorni (mm) dal 23-03-2020 al 21-04-2020					
Comune	max	min	med	Porzione comunale interessata	Media 5 anni
Curtarolo	6	3	4	100%	58
Este	15	9	12	100%	34
Fontaniva	11	2	5	100%	68
Galliera Veneta	8	3	5	100%	70
Galzignano Terme	14	8	11	100%	48
Gazzo	13	3	6	100%	64
Grantorto	13	2	5	100%	67
Granze	12	9	10	100%	33
Legnaro	9	6	7	100%	44
Limena	6	4	5	100%	55
Loreggia	5	0	3	100%	65
Lozzo Atestino	15	9	12	100%	43
Masera di Padova	8	5	6	100%	39
Masi	18	11	14	100%	31
Massanzago	5	2	3	100%	62
Megliadino San Vitale	14	9	12	100%	31
Merlara	17	11	13	100%	32
Mestrino	6	3	4	100%	52
Monselice	13	7	10	100%	36
Montagnana	14	10	12	100%	36
Montegrotto Terme	13	6	9	100%	46
Noventa Padovana	13	5	7	100%	49
Ospedaletto Euganeo	15	10	12	100%	34
Padova	13	4	6	100%	48
Pernumia	11	6	8	100%	38
Piacenza d'Adige	16	9	12	100%	30
Piazzola sul Brenta	11	2	5	100%	59
Piombino Dese	4	0	2	100%	59
Piove di Sacco	10	5	8	100%	49
Polverara	10	6	8	100%	42
Ponso	12	9	11	100%	31
Pontelongo	10	6	8	100%	45
Ponte San Nicolò	9	6	7	100%	42

Precipitazione in 30 giorni (mm) dal 23-03-2020 al 21-04-2020					
Comune	max	min	med	Porzione comunale interessata	Media 5 anni
Pozzonovo	12	8	9	100%	34
Rovolon	14	4	8	100%	57
Rubano	6	4	4	100%	51
Saccolongo	9	3	5	100%	51
San Giorgio delle Pertiche	5	3	4	100%	63
San Giorgio in Bosco	11	2	5	100%	64
San Martino di Lupari	8	2	4	100%	69
San Pietro in Gu	13	3	6	100%	68
San Pietro Viminario	9	6	8	100%	35
Santa Giustina in Colle	5	2	4	100%	66
Sant Angelo di Piove di Sacco	9	6	8	100%	48
Sant Elena	13	10	11	100%	33
Sant Urbano	16	9	10	100%	31
Saonara	11	6	7	100%	47
Selvazzano Dentro	9	4	5	100%	50
Solesino	12	9	10	100%	33
Stanghella	12	8	10	100%	34
Teolo	14	4	9	100%	54
Terrassa Padovana	10	6	7	100%	38
Tombolo	11	3	5	100%	69
Torreglia	14	6	10	100%	53
Trebaseleghe	4	0	2	100%	58
Tribano	10	6	9	100%	34
Urbana	14	12	13	100%	34
Veggiano	8	3	5	100%	54
Vescovana	12	8	10	100%	32
Vighizzolo d Este	12	9	10	100%	31
Vigodarzere	6	4	5	100%	58
Vigonza	13	4	6	100%	55
Villa del Conte	11	3	4	100%	66
Villa Estense	12	9	10	100%	33
Villafranca Padovana	6	3	5	100%	53
Villanova di Camposampiero	7	3	5	100%	62

Precipitazione in 30 giorni (mm) dal 23-03-2020 al 21-04-2020					
Comune	max	min	med	Porzione comunale interessata	Media 5 anni
Vo	15	8	12	100%	53
Due Carrare	11	5	7	100%	40
Borgo Veneto	13	9	12	100%	33