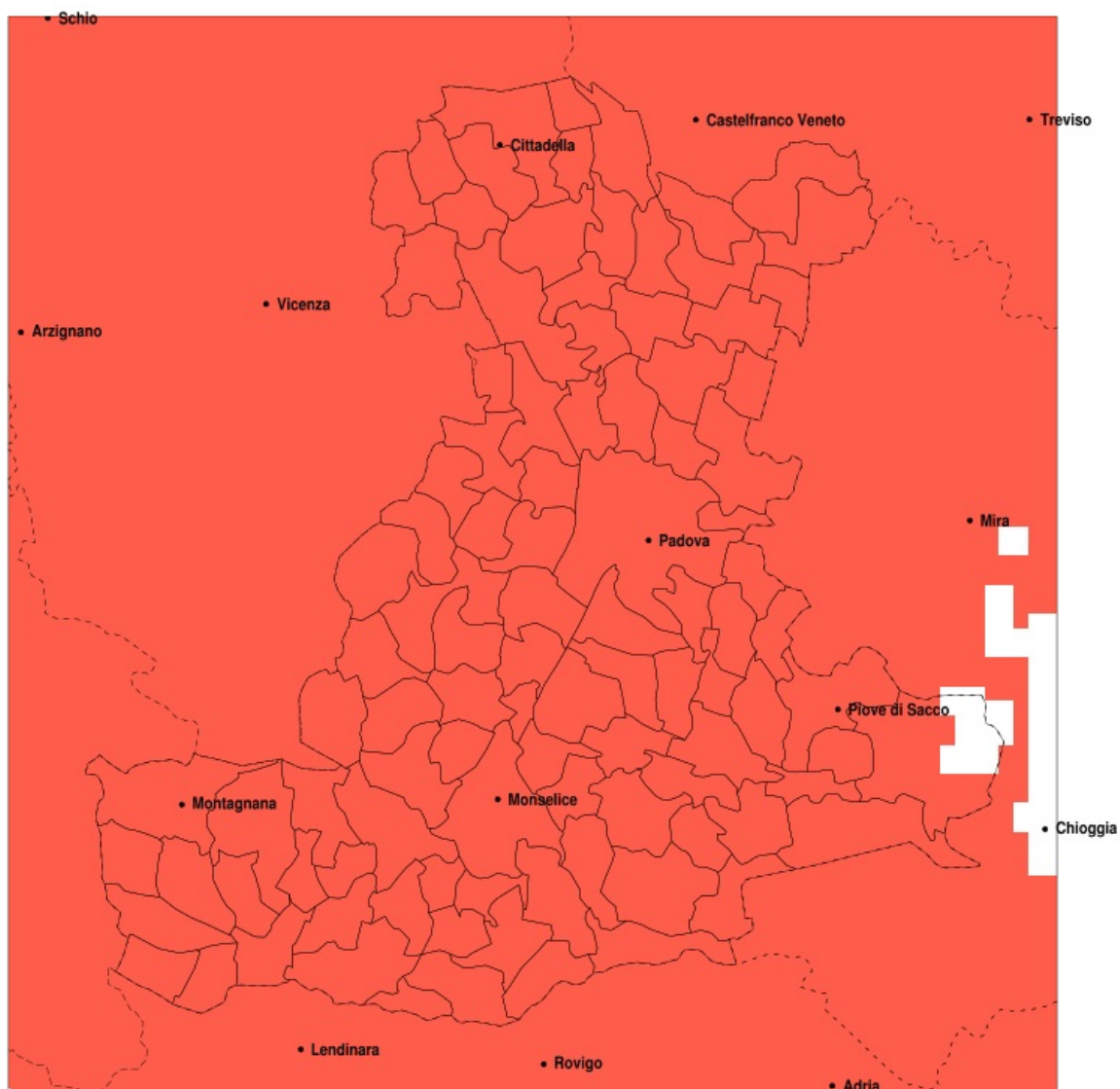


## SERVIZIO DI ALERT EX-POST

### Siccità nella Provincia di Padova del 23-04-2020

Mappa della Provincia con evidenziati eventuali superamenti della soglia (in rosso)



Siccità (mm) dal 25-03-2020 al 23-04-2020					
Comune	max	min	med	Porzione comunale interessata	Media 5 anni
Abano Terme	11	4	7	100%	59
Agna	10	7	9	100%	42
Albignasego	8	5	6	100%	52
Anguillara Veneta	10	8	9	100%	40
Arqua Petrarca	13	9	12	100%	52
Arre	9	7	8	100%	43
Arzergrande	10	5	7	100%	56
Bagnoli di Sopra	10	7	9	100%	41
Baone	15	10	12	100%	47
Barbona	13	9	10	100%	36
Battaglia Terme	13	7	9	100%	53
Boara Pisani	11	8	9	100%	40
Borgoricco	5	2	4	100%	75
Bovolenta	10	6	8	100%	48
Brugine	10	7	8	100%	52
Cadoneghe	12	4	5	100%	68
Campodarsego	5	3	4	100%	74
Campodoro	6	4	5	100%	64
Camposampiero	4	1	3	100%	75
Campo San Martino	6	2	4	100%	69
Candiana	10	7	8	100%	46
Carceri	12	9	11	100%	38
Carmignano di Brenta	14	3	6	100%	80
Cartura	8	5	7	100%	43
Casale di Scodosia	14	11	12	100%	39
Casalserugo	8	5	6	100%	47
Castelbaldo	17	12	13	100%	40
Cervese Santa Croce	12	3	6	100%	69
Cinto Euganeo	15	11	13	100%	57
Cittadella	13	2	5	100%	81
Codevigo	10	4	6	100%	55
Conselve	9	6	8	100%	42
Correzzola	10	4	6	100%	50

Precipitazione in 30 giorni (mm) dal 25-03-2020 al 23-04-2020					
Comune	max	min	med	Porzione comunale interessata	Media 5 anni
Curtarolo	6	3	4	100%	68
Este	14	9	12	100%	40
Fontaniva	11	2	5	100%	79
Galliera Veneta	8	3	5	100%	81
Galzignano Terme	14	8	11	100%	61
Gazzo	14	3	6	100%	74
Grantorto	14	2	5	100%	77
Granze	12	9	10	100%	39
Legnaro	9	6	7	100%	53
Limena	6	4	5	100%	66
Loreggia	5	0	3	100%	75
Lozzo Atestino	15	9	12	100%	49
Masera di Padova	8	5	6	100%	48
Masi	18	11	14	100%	39
Massanzago	5	2	3	100%	73
Megliadino San Vitale	13	9	11	100%	37
Merlara	17	11	12	100%	40
Mestrino	6	3	4	100%	63
Monselice	13	7	10	100%	43
Montagnana	14	10	12	100%	42
Montegrotto Terme	13	6	8	100%	57
Noventa Padovana	12	5	7	100%	60
Ospedaletto Euganeo	14	10	12	100%	40
Padova	12	4	6	100%	59
Pernumia	11	6	8	100%	44
Piacenza d'Adige	16	8	11	100%	37
Piazzola sul Brenta	11	2	5	100%	69
Piombino Dese	4	0	2	100%	69
Piove di Sacco	10	5	7	100%	57
Polverara	10	6	7	100%	50
Ponso	12	9	11	100%	37
Pontelongo	10	6	8	100%	52
Ponte San Nicolò	8	6	6	100%	52

Precipitazione in 30 giorni (mm) dal 25-03-2020 al 23-04-2020					
Comune	max	min	med	Porzione comunale interessata	Media 5 anni
Pozzonovo	12	8	9	100%	40
Rovolon	13	4	8	100%	69
Rubano	6	4	4	100%	62
Saccolongo	9	3	5	100%	64
San Giorgio delle Pertiche	5	3	4	100%	73
San Giorgio in Bosco	11	2	5	100%	73
San Martino di Lupari	7	2	4	100%	79
San Pietro in Gu	14	3	6	100%	79
San Pietro Viminario	9	6	8	100%	41
Santa Giustina in Colle	5	2	4	100%	75
Sant Angelo di Piove di Sacco	9	6	7	100%	56
Sant Elena	13	10	11	100%	39
Sant Urbano	16	8	10	100%	37
Saonara	10	6	7	100%	57
Selvazzano Dentro	9	4	5	100%	62
Solesino	12	9	10	100%	39
Stanghella	12	8	10	100%	39
Teolo	14	4	9	100%	68
Terrassa Padovana	10	5	7	100%	44
Tombolo	11	3	5	100%	79
Torreglia	14	6	10	100%	67
Trebaseleghe	4	0	2	100%	68
Tribano	10	6	9	100%	41
Urbana	14	12	13	100%	41
Veggiano	8	3	5	100%	65
Vescovana	12	8	10	100%	38
Vighizzolo d Este	12	8	10	100%	37
Vigodarzere	6	4	5	100%	69
Vigonza	12	4	6	100%	66
Villa del Conte	11	3	4	100%	75
Villa Estense	12	9	10	100%	39
Villafranca Padovana	6	4	5	100%	63
Villanova di Camposampiero	7	3	4	100%	74

Precipitazione in 30 giorni (mm) dal 25-03-2020 al 23-04-2020					
Comune	max	min	med	Porzione comunale interessata	Media 5 anni
Vo	15	7	12	100%	64
Due Carrare	11	5	7	100%	48
Borgo Veneto	13	9	12	100%	39