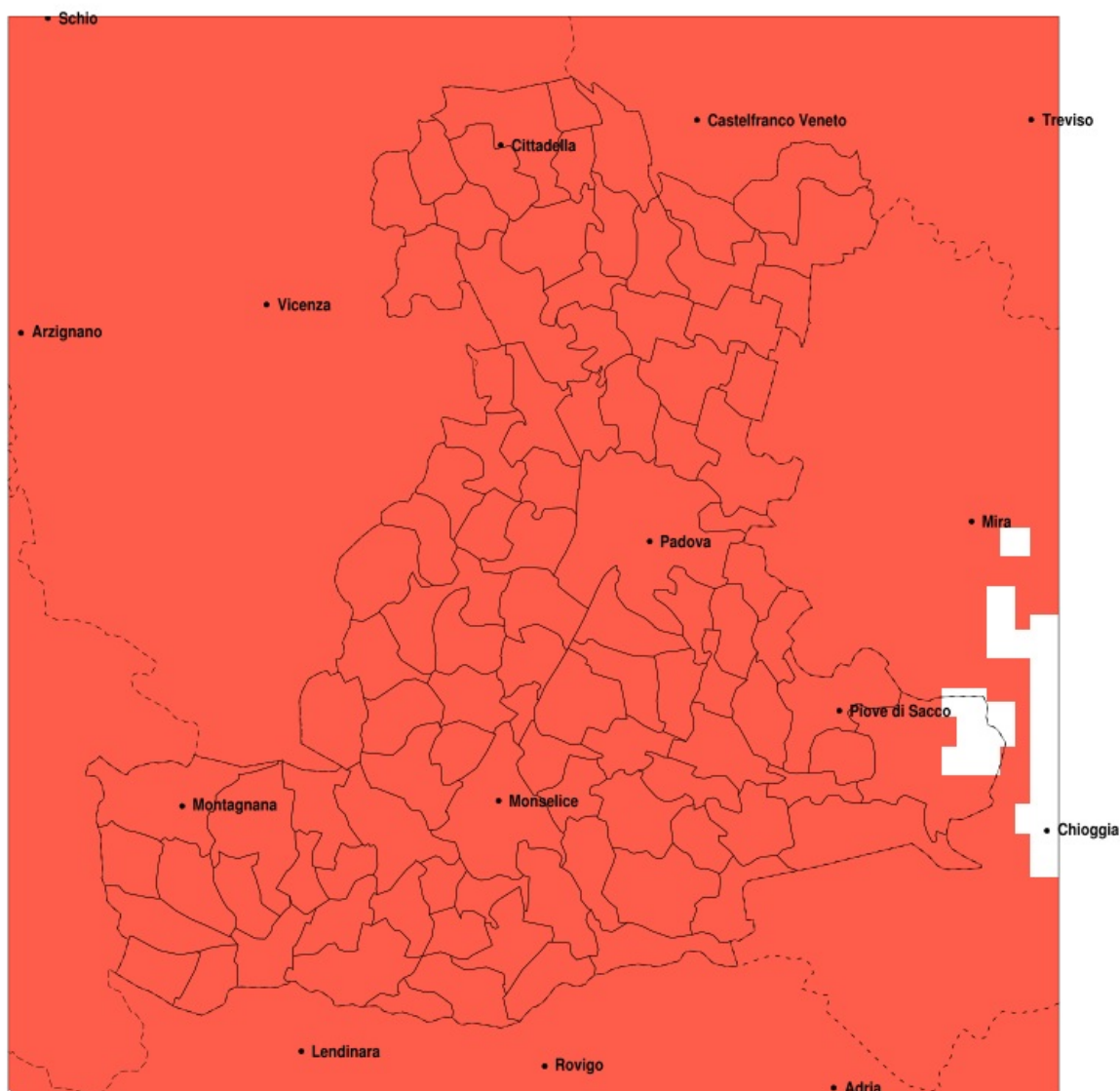


SERVIZIO DI ALERT EX-POST

Siccità nella Provincia di Padova del 24-04-2020

Mappa della Provincia con evidenziati eventuali superamenti della soglia (in rosso)



Siccità (mm) dal 26-03-2020 al 24-04-2020					
Comune	max	min	med	Porzione comunale interessata	Media 5 anni
Abano Terme	11	4	7	100%	53
Agna	10	7	9	100%	35
Albignasego	7	4	6	100%	46
Anguillara Veneta	10	8	9	100%	33
Arqua Petrarca	13	8	12	100%	46
Arre	9	7	8	100%	36
Arzergrande	9	5	7	100%	46
Bagnoli di Sopra	10	7	9	100%	34
Baone	14	10	12	100%	41
Barbona	13	9	10	100%	31
Battaglia Terme	13	7	9	100%	48
Boara Pisani	11	8	9	100%	33
Borgoricco	5	2	4	100%	71
Bovolenta	10	5	7	100%	41
Brugine	10	7	8	100%	45
Cadoneghe	12	4	5	100%	63
Campodarsego	5	3	4	100%	69
Campodoro	6	4	5	100%	59
Camposampiero	4	1	3	100%	71
Campo San Martino	6	2	4	100%	65
Candiana	10	7	8	100%	38
Carceri	12	8	11	100%	33
Carmignano di Brenta	12	3	5	100%	75
Cartura	8	5	6	100%	37
Casale di Scodosia	14	11	12	100%	35
Casalserugo	8	5	6	100%	41
Castelbaldo	17	12	13	100%	36
Cervese Santa Croce	12	3	6	100%	63
Cinto Euganeo	14	11	13	100%	51
Cittadella	11	2	5	100%	77
Codevigo	9	4	6	100%	46
Conselve	9	5	7	100%	35
Correzzola	9	4	6	100%	41

Precipitazione in 30 giorni (mm) dal 26-03-2020 al 24-04-2020					
Comune	max	min	med	Porzione comunale interessata	Media 5 anni
Curtarolo	5	3	4	100%	64
Este	14	9	11	100%	35
Fontaniva	11	2	5	100%	75
Galliera Veneta	8	3	5	100%	77
Galzignano Terme	14	8	11	100%	55
Gazzo	12	3	5	100%	70
Grantorto	12	2	5	100%	72
Granze	12	9	10	100%	33
Legnaro	8	6	7	100%	46
Limena	6	4	4	100%	60
Loreggia	5	0	3	100%	71
Lozzo Atestino	14	9	12	100%	44
Masera di Padova	8	5	6	100%	42
Masi	18	10	14	100%	34
Massanzago	5	2	3	100%	68
Megliadino San Vitale	13	9	11	100%	33
Merlara	17	10	12	100%	36
Mestrino	6	3	4	100%	57
Monselice	13	7	10	100%	37
Montagnana	14	10	12	100%	38
Montegrotto Terme	13	6	8	100%	52
Noventa Padovana	12	5	6	100%	53
Ospedaletto Euganeo	14	9	12	100%	35
Padova	12	3	5	100%	53
Pernumia	11	5	8	100%	38
Piacenza d'Adige	16	8	11	100%	32
Piazzola sul Brenta	10	2	5	100%	64
Piombino Dese	4	0	2	100%	65
Piove di Sacco	10	5	7	100%	48
Polverara	10	5	7	100%	44
Ponso	12	8	11	100%	33
Pontelongo	10	5	8	100%	44
Ponte San Nicolò	8	5	6	100%	46

Precipitazione in 30 giorni (mm) dal 26-03-2020 al 24-04-2020					
Comune	max	min	med	Porzione comunale interessata	Media 5 anni
Pozzonovo	12	8	9	100%	34
Rovolon	13	4	7	100%	63
Rubano	6	3	4	100%	56
Saccolongo	9	3	5	100%	57
San Giorgio delle Pertiche	5	3	4	100%	69
San Giorgio in Bosco	11	2	5	100%	70
San Martino di Lupari	7	2	4	100%	76
San Pietro in Gu	12	3	6	100%	74
San Pietro Viminario	9	6	7	100%	35
Santa Giustina in Colle	5	2	4	100%	71
Sant Angelo di Piove di Sacco	9	6	7	100%	49
Sant Elena	12	9	10	100%	33
Sant Urbano	16	8	10	100%	32
Saonara	10	6	7	100%	50
Selvazzano Dentro	9	3	5	100%	56
Solesino	12	8	10	100%	33
Stanghella	12	8	10	100%	33
Teolo	14	3	9	100%	62
Terrassa Padovana	10	5	7	100%	37
Tombolo	11	3	5	100%	76
Torreglia	14	6	10	100%	61
Trebaseleghe	4	0	2	100%	64
Tribano	10	6	8	100%	34
Urbana	14	12	12	100%	38
Veggiano	7	3	4	100%	59
Vescovana	13	8	10	100%	32
Vighizzolo d Este	12	8	10	100%	32
Vigodarzere	6	4	4	100%	64
Vigonza	12	4	6	100%	60
Villa del Conte	11	3	4	100%	72
Villa Estense	12	8	10	100%	33
Villafranca Padovana	6	3	4	100%	58
Villanova di Camposampiero	7	3	4	100%	68

Precipitazione in 30 giorni (mm) dal 26-03-2020 al 24-04-2020					
Comune	max	min	med	Porzione comunale interessata	Media 5 anni
Vo	14	7	12	100%	58
Due Carrare	11	5	7	100%	42
Borgo Veneto	12	9	11	100%	35