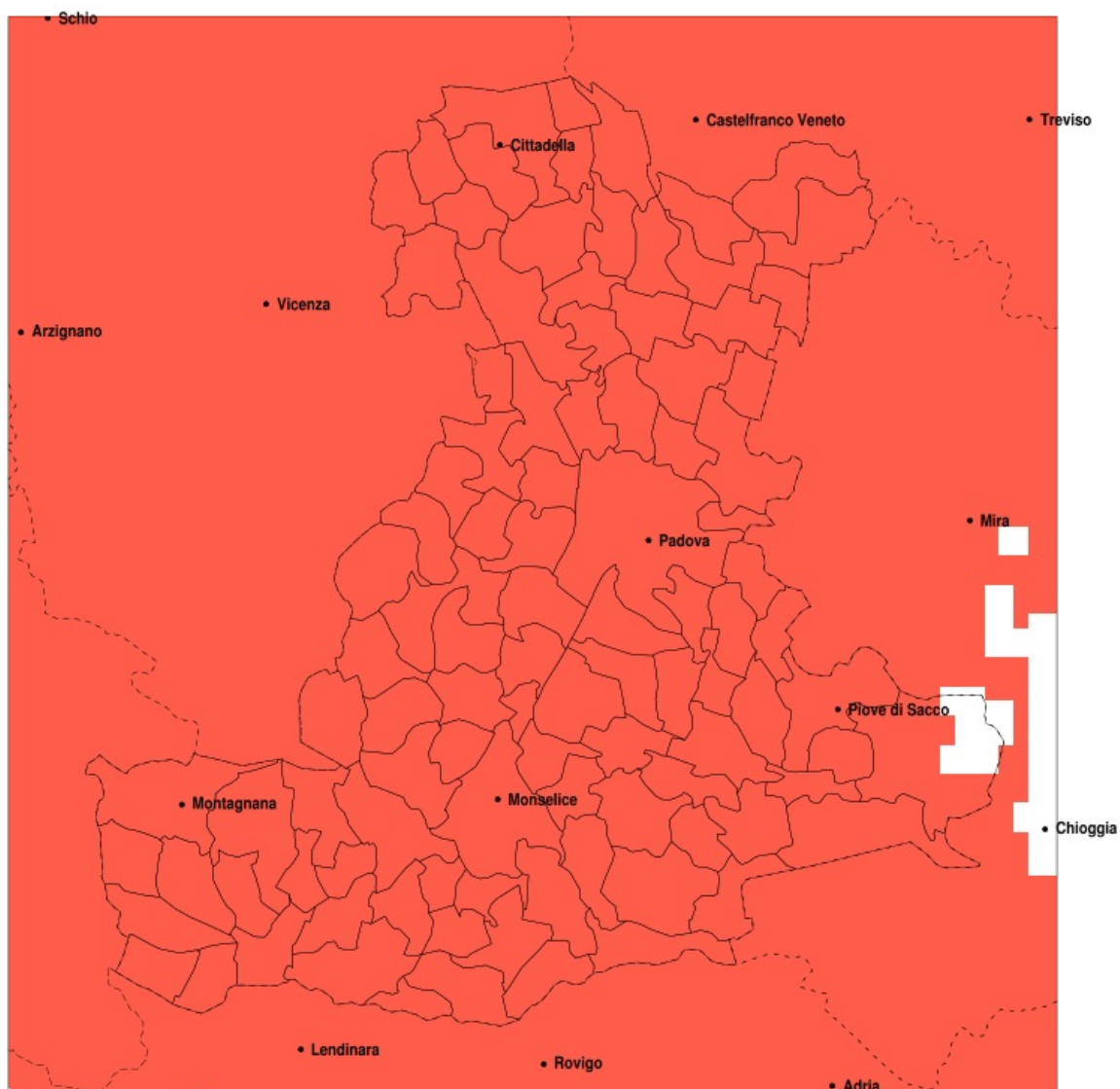


## SERVIZIO DI ALERT EX-POST

### Siccità nella Provincia di Padova del 25-04-2020

Mappa della Provincia con evidenziati eventuali superamenti della soglia (in rosso)



Siccità (mm) dal 27-03-2020 al 25-04-2020					
Comune	max	min	med	Porzione comunale interessata	Media 5 anni
Abano Terme	11	4	7	100%	49
Agna	10	7	9	100%	31
Albignasego	7	4	6	100%	42
Anguillara Veneta	10	8	9	100%	30
Arqua Petrarca	13	8	11	100%	40
Arre	9	7	8	100%	32
Arzergrande	9	5	7	100%	41
Bagnoli di Sopra	10	7	9	100%	31
Baone	14	10	12	100%	36
Barbona	12	9	10	100%	28
Battaglia Terme	13	7	9	100%	43
Boara Pisani	11	8	9	100%	30
Borgoricco	5	2	4	100%	66
Bovolenta	10	5	7	100%	37
Brugine	10	7	8	100%	41
Cadoneghe	12	4	5	100%	58
Campodarsego	5	3	4	100%	65
Campodoro	6	4	5	100%	54
Camposampiero	4	1	3	100%	65
Campo San Martino	6	2	4	100%	60
Candiana	10	7	8	100%	34
Carceri	12	8	10	100%	29
Carmignano di Brenta	12	3	5	100%	69
Cartura	8	5	6	100%	33
Casale di Scodosia	13	10	11	100%	32
Casalserugo	8	5	6	100%	37
Castelbaldo	16	10	12	100%	33
Cervese Santa Croce	11	3	6	100%	57
Cinto Euganeo	14	10	12	100%	45
Cittadella	11	2	5	100%	71
Codevigo	9	4	6	100%	41
Conselve	9	5	8	100%	31
Correzzola	9	4	6	100%	37

Precipitazione in 30 giorni (mm) dal 27-03-2020 al 25-04-2020					
Comune	max	min	med	Porzione comunale interessata	Media 5 anni
Curtarolo	5	3	4	100%	59
Este	14	9	11	100%	30
Fontaniva	11	2	5	100%	69
Galliera Veneta	8	3	5	100%	71
Galzignano Terme	14	8	11	100%	49
Gazzo	12	3	5	100%	65
Grantorto	12	2	5	100%	66
Granze	12	9	10	100%	29
Legnaro	8	6	7	100%	43
Limena	6	4	4	100%	56
Loreggia	5	0	3	100%	65
Lozzo Atestino	14	8	11	100%	38
Masera di Padova	8	5	6	100%	38
Masi	16	10	12	100%	31
Massanzago	5	2	3	100%	64
Megliadino San Vitale	12	8	11	100%	30
Merlara	16	10	11	100%	32
Mestrino	6	3	4	100%	52
Monselice	13	7	10	100%	32
Montagnana	13	10	11	100%	34
Montegrotto Terme	13	6	8	100%	47
Noventa Padovana	12	5	6	100%	49
Ospedaletto Euganeo	14	9	11	100%	30
Padova	12	3	5	100%	49
Pernumia	11	5	8	100%	34
Piacenza d'Adige	14	8	11	100%	29
Piazzola sul Brenta	10	2	5	100%	59
Piombino Dese	4	0	2	100%	60
Piove di Sacco	10	5	7	100%	43
Polverara	10	5	7	100%	40
Ponso	11	8	10	100%	29
Pontelongo	10	5	8	100%	39
Ponte San Nicolò	8	5	6	100%	42

Precipitazione in 30 giorni (mm) dal 27-03-2020 al 25-04-2020					
Comune	max	min	med	Porzione comunale interessata	Media 5 anni
Pozzonovo	12	8	9	100%	30
Rovolon	13	4	7	100%	57
Rubano	6	3	4	100%	52
Saccolongo	9	3	5	100%	52
San Giorgio delle Pertiche	5	3	4	100%	64
San Giorgio in Bosco	11	2	5	100%	64
San Martino di Lupari	7	2	4	100%	69
San Pietro in Gu	12	3	6	100%	68
San Pietro Viminario	9	6	7	100%	31
Santa Giustina in Colle	5	2	4	100%	66
Sant Angelo di Piove di Sacco	9	6	7	100%	45
Sant Elena	12	9	10	100%	29
Sant Urbano	15	8	10	100%	29
Saonara	10	6	7	100%	46
Selvazzano Dentro	9	3	5	100%	52
Solesino	12	8	10	100%	29
Stanghella	12	8	10	100%	30
Teolo	14	3	9	100%	56
Terrassa Padovana	10	5	7	100%	33
Tombolo	11	3	5	100%	69
Torreglia	14	6	10	100%	55
Trebaseleghe	4	0	2	100%	59
Tribano	10	6	8	100%	31
Urbana	13	10	12	100%	34
Veggiano	7	3	4	100%	54
Vescovana	12	8	10	100%	29
Vighizzolo d Este	11	8	10	100%	29
Vigodarzere	6	4	4	100%	60
Vigonza	12	4	6	100%	56
Villa del Conte	11	3	4	100%	66
Villa Estense	12	8	10	100%	29
Villafranca Padovana	6	3	4	100%	53
Villanova di Camposampiero	7	3	4	100%	64

Precipitazione in 30 giorni (mm) dal 27-03-2020 al 25-04-2020					
Comune	max	min	med	Porzione comunale interessata	Media 5 anni
Vo	14	7	11	100%	52
Due Carrare	11	5	7	100%	38
Borgo Veneto	12	8	11	100%	30