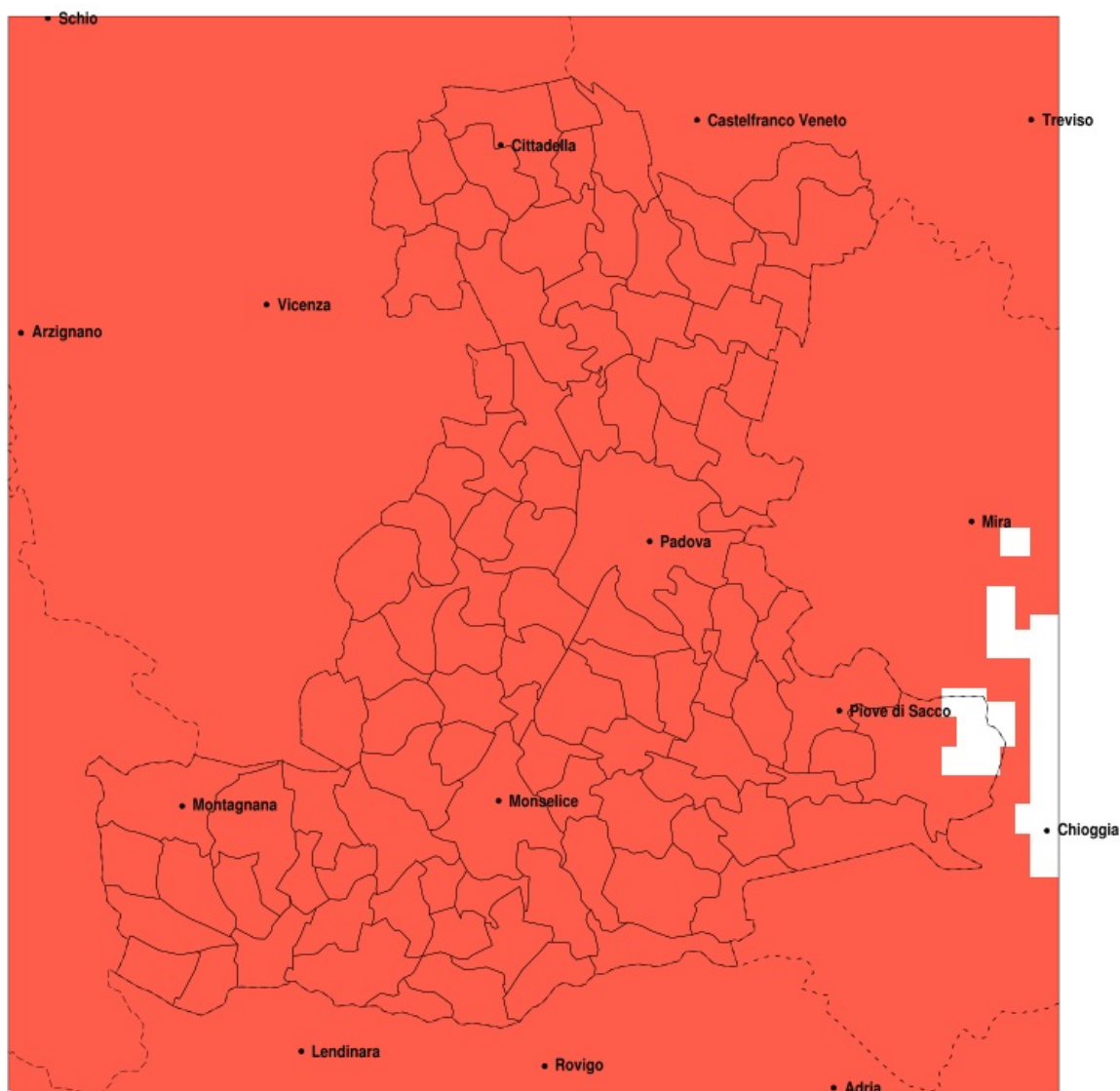


SERVIZIO DI ALERT EX-POST

Siccità nella Provincia di Padova del 26-04-2020

Mappa della Provincia con evidenziati eventuali superamenti della soglia (in rosso)



Siccità (mm) dal 28-03-2020 al 26-04-2020					
Comune	max	min	med	Porzione comunale interessata	Media 5 anni
Abano Terme	11	4	7	100%	53
Agna	10	7	9	100%	33
Albignasego	8	4	6	100%	46
Anguillara Veneta	10	8	9	100%	31
Arqua Petrarca	13	8	11	100%	44
Arre	9	6	8	100%	33
Arzergrande	9	5	7	100%	44
Bagnoli di Sopra	10	7	9	100%	32
Baone	14	10	12	100%	39
Barbona	13	9	10	100%	29
Battaglia Terme	13	7	9	100%	47
Boara Pisani	11	8	9	100%	31
Borgoricco	5	2	4	100%	75
Bovolenta	10	5	7	100%	39
Brugine	10	7	8	100%	43
Cadoneghe	12	4	5	100%	66
Campodarsego	5	3	4	100%	73
Campodoro	6	4	5	100%	62
Camposampiero	4	1	3	100%	75
Campo San Martino	6	2	4	100%	70
Candiana	10	7	8	100%	36
Carceri	12	9	10	100%	31
Carmignano di Brenta	12	3	5	100%	80
Cartura	8	4	6	100%	35
Casale di Scodosia	13	10	12	100%	35
Casalserugo	8	4	6	100%	40
Castelbaldo	16	10	12	100%	36
Cervese Santa Croce	11	3	6	100%	64
Cinto Euganeo	14	10	12	100%	49
Cittadella	11	2	5	100%	83
Codevigo	9	4	6	100%	44
Conselve	9	5	7	100%	33
Correzzola	9	4	6	100%	40

Precipitazione in 30 giorni (mm) dal 28-03-2020 al 26-04-2020					
Comune	max	min	med	Porzione comunale interessata	Media 5 anni
Curtarolo	5	3	4	100%	68
Este	13	9	11	100%	32
Fontaniva	11	2	5	100%	80
Galliera Veneta	8	3	5	100%	84
Galzignano Terme	14	8	11	100%	54
Gazzo	12	3	5	100%	75
Grantorto	12	2	5	100%	77
Granze	12	9	10	100%	31
Legnaro	9	6	7	100%	46
Limena	6	4	4	100%	63
Loreggia	5	0	3	100%	76
Lozzo Atestino	13	8	11	100%	43
Masera di Padova	8	4	6	100%	41
Masi	16	10	13	100%	33
Massanzago	5	2	3	100%	72
Megliadino San Vitale	13	9	11	100%	32
Merlara	16	10	12	100%	35
Mestrino	6	3	4	100%	59
Monselice	13	7	10	100%	35
Montagnana	13	10	11	100%	39
Montegrotto Terme	13	6	8	100%	51
Noventa Padovana	12	5	6	100%	55
Ospedaletto Euganeo	13	10	11	100%	33
Padova	12	4	5	100%	54
Pernumia	11	5	8	100%	37
Piacenza d'Adige	15	9	11	100%	31
Piazzola sul Brenta	10	2	5	100%	69
Piombino Dese	4	0	2	100%	69
Piove di Sacco	10	5	7	100%	47
Polverara	10	5	7	100%	42
Ponso	11	9	10	100%	31
Pontelongo	10	5	8	100%	41
Ponte San Nicolò	8	5	6	100%	46

Precipitazione in 30 giorni (mm) dal 28-03-2020 al 26-04-2020					
Comune	max	min	med	Porzione comunale interessata	Media 5 anni
Pozzonovo	12	8	9	100%	32
Rovolon	13	4	7	100%	64
Rubano	6	4	4	100%	57
Saccolongo	9	3	5	100%	58
San Giorgio delle Pertiche	5	3	4	100%	74
San Giorgio in Bosco	11	2	5	100%	75
San Martino di Lupari	7	2	4	100%	81
San Pietro in Gu	12	3	6	100%	79
San Pietro Viminario	9	6	8	100%	33
Santa Giustina in Colle	5	2	4	100%	76
Sant Angelo di Piove di Sacco	9	6	7	100%	48
Sant Elena	12	10	11	100%	31
Sant Urbano	15	9	10	100%	30
Saonara	10	6	7	100%	50
Selvazzano Dentro	9	4	5	100%	57
Solesino	12	8	10	100%	31
Stanghella	12	9	10	100%	31
Teolo	14	4	9	100%	62
Terrassa Padovana	10	5	7	100%	35
Tombolo	11	3	5	100%	81
Torreglia	14	6	10	100%	61
Trebaseleghe	4	0	2	100%	68
Tribano	10	6	8	100%	32
Urbana	13	10	12	100%	39
Veggiano	8	3	5	100%	60
Vescovana	13	9	10	100%	30
Vighizzolo d Este	12	9	10	100%	30
Vigodarzere	6	4	4	100%	68
Vigonza	12	4	6	100%	62
Villa del Conte	11	3	4	100%	76
Villa Estense	12	9	10	100%	31
Villafranca Padovana	6	4	5	100%	60
Villanova di Camposampiero	7	3	4	100%	72

Precipitazione in 30 giorni (mm) dal 28-03-2020 al 26-04-2020					
Comune	max	min	med	Porzione comunale interessata	Media 5 anni
Vo	14	7	11	100%	58
Due Carrare	11	4	7	100%	41
Borgo Veneto	12	9	11	100%	34