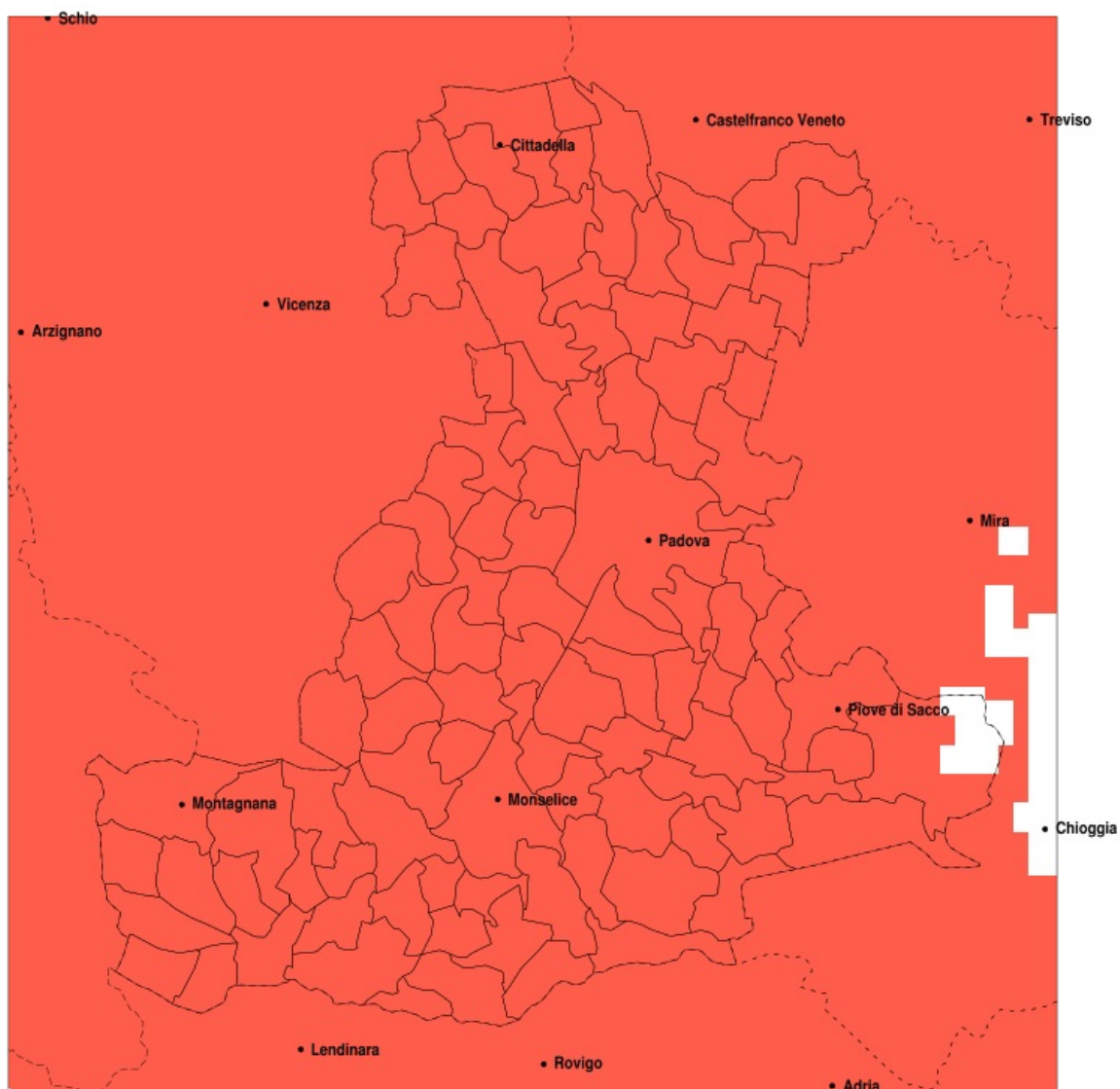


SERVIZIO DI ALERT EX-POST

Siccità nella Provincia di Padova del 27-04-2020

Mappa della Provincia con evidenziati eventuali superamenti della soglia (in rosso)



Siccità (mm) dal 29-03-2020 al 27-04-2020					
Comune	max	min	med	Porzione comunale interessata	Media 5 anni
Abano Terme	14	7	10	100%	60
Agna	10	7	9	100%	38
Albignasego	12	6	8	100%	52
Anguillara Veneta	10	8	9	100%	36
Arqua Petrarca	17	10	14	100%	50
Arre	10	7	8	100%	38
Arzergrande	10	5	7	100%	49
Bagnoli di Sopra	10	8	9	100%	36
Baone	16	10	14	100%	45
Barbona	13	9	11	100%	34
Battaglia Terme	17	7	12	100%	54
Boara Pisani	11	8	9	100%	36
Borgoricco	7	2	4	100%	83
Bovolenta	11	6	8	100%	43
Brugine	11	7	8	100%	48
Cadoneghe	14	4	7	100%	74
Campodarsego	8	3	5	100%	81
Campodoro	6	4	5	100%	71
Camposampiero	5	1	3	100%	83
Campo San Martino	6	2	4	100%	79
Candiana	11	7	8	100%	41
Carceri	14	9	12	100%	35
Carmignano di Brenta	11	3	5	100%	89
Cartura	10	6	7	100%	40
Casale di Scodosia	17	12	14	100%	39
Casalserugo	8	6	7	100%	45
Castelbaldo	18	11	13	100%	40
Cervese Santa Croce	13	3	7	100%	73
Cinto Euganeo	17	12	15	100%	56
Cittadella	12	2	5	100%	93
Codevigo	10	4	6	100%	49
Conselve	10	6	8	100%	37
Correzzola	10	4	7	100%	45

Precipitazione in 30 giorni (mm) dal 29-03-2020 al 27-04-2020					
Comune	max	min	med	Porzione comunale interessata	Media 5 anni
Curtarolo	6	3	4	100%	76
Este	16	10	13	100%	37
Fontaniva	12	2	5	100%	90
Galliera Veneta	8	3	5	100%	95
Galzignano Terme	17	9	14	100%	61
Gazzo	11	3	5	100%	84
Grantorto	11	2	5	100%	87
Granze	13	10	11	100%	36
Legnaro	9	7	8	100%	52
Limena	11	4	6	100%	71
Loreggia	5	0	3	100%	84
Lozzo Atestino	16	9	13	100%	49
Masera di Padova	11	6	7	100%	46
Masi	18	11	14	100%	37
Massanzago	8	2	4	100%	81
Megliadino San Vitale	14	9	12	100%	36
Merlara	18	11	13	100%	40
Mestrino	10	3	5	100%	67
Monseice	17	8	11	100%	41
Montagnana	17	10	13	100%	44
Montegrotto Terme	17	7	11	100%	58
Noventa Padovana	14	6	8	100%	62
Ospedaletto Euganeo	16	11	13	100%	37
Padova	14	4	8	100%	61
Pernumia	15	6	9	100%	42
Piacenza d'Adige	17	9	12	100%	35
Piazzola sul Brenta	10	2	5	100%	78
Piombino Dese	4	0	2	100%	78
Piove di Sacco	10	5	7	100%	51
Polverara	11	6	8	100%	48
Ponso	13	9	12	100%	35
Pontelongo	11	6	8	100%	46
Ponte San Nicolò	11	6	8	100%	52

Precipitazione in 30 giorni (mm) dal 29-03-2020 al 27-04-2020					
Comune	max	min	med	Porzione comunale interessata	Media 5 anni
Pozzonovo	13	8	9	100%	37
Rovolon	15	4	8	100%	73
Rubano	13	4	7	100%	65
Saccolongo	12	3	7	100%	66
San Giorgio delle Pertiche	6	3	4	100%	82
San Giorgio in Bosco	12	2	5	100%	84
San Martino di Lupari	7	2	4	100%	92
San Pietro in Gu	11	3	5	100%	89
San Pietro Viminario	11	6	8	100%	38
Santa Giustina in Colle	5	2	4	100%	85
Sant Angelo di Piove di Sacco	9	6	7	100%	54
Sant Elena	13	10	12	100%	36
Sant Urbano	17	9	11	100%	34
Saonara	12	6	7	100%	57
Selvazzano Dentro	13	4	9	100%	64
Solesino	13	9	11	100%	36
Stanghella	13	9	10	100%	36
Teolo	17	4	11	100%	70
Terrassa Padovana	11	6	8	100%	40
Tombolo	12	3	5	100%	92
Torreglia	17	8	13	100%	69
Trebaseleghe	5	0	2	100%	76
Tribano	10	7	9	100%	37
Urbana	17	11	14	100%	43
Veggiano	10	3	5	100%	69
Vescovana	13	9	11	100%	35
Vighizzolo d Este	13	9	11	100%	34
Vigodarzere	10	4	6	100%	76
Vigonza	14	4	7	100%	70
Villa del Conte	12	3	4	100%	86
Villa Estense	13	9	11	100%	36
Villafranca Padovana	11	4	5	100%	69
Villanova di Camposampiero	9	3	6	100%	80

Precipitazione in 30 giorni (mm) dal 29-03-2020 al 27-04-2020					
Comune	max	min	med	Porzione comunale interessata	Media 5 anni
Vo	17	7	13	100%	66
Due Carrare	15	6	8	100%	47
Borgo Veneto	15	9	13	100%	38