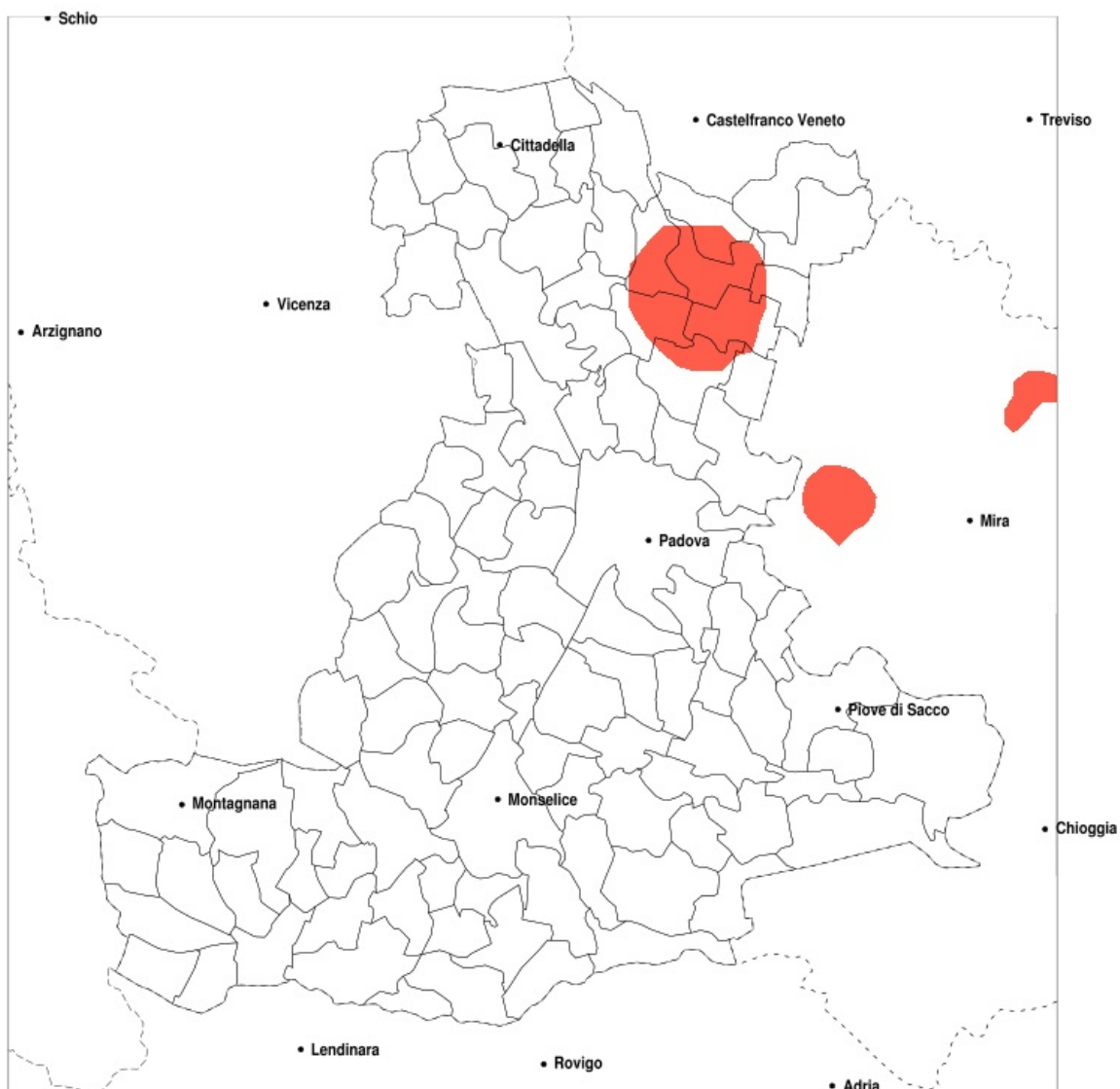


SERVIZIO DI ALERT EX-POST

Vento forte nella Provincia di Padova del 29-04-2020

Mappa della Provincia con evidenziati eventuali superamenti della soglia (in rosso)

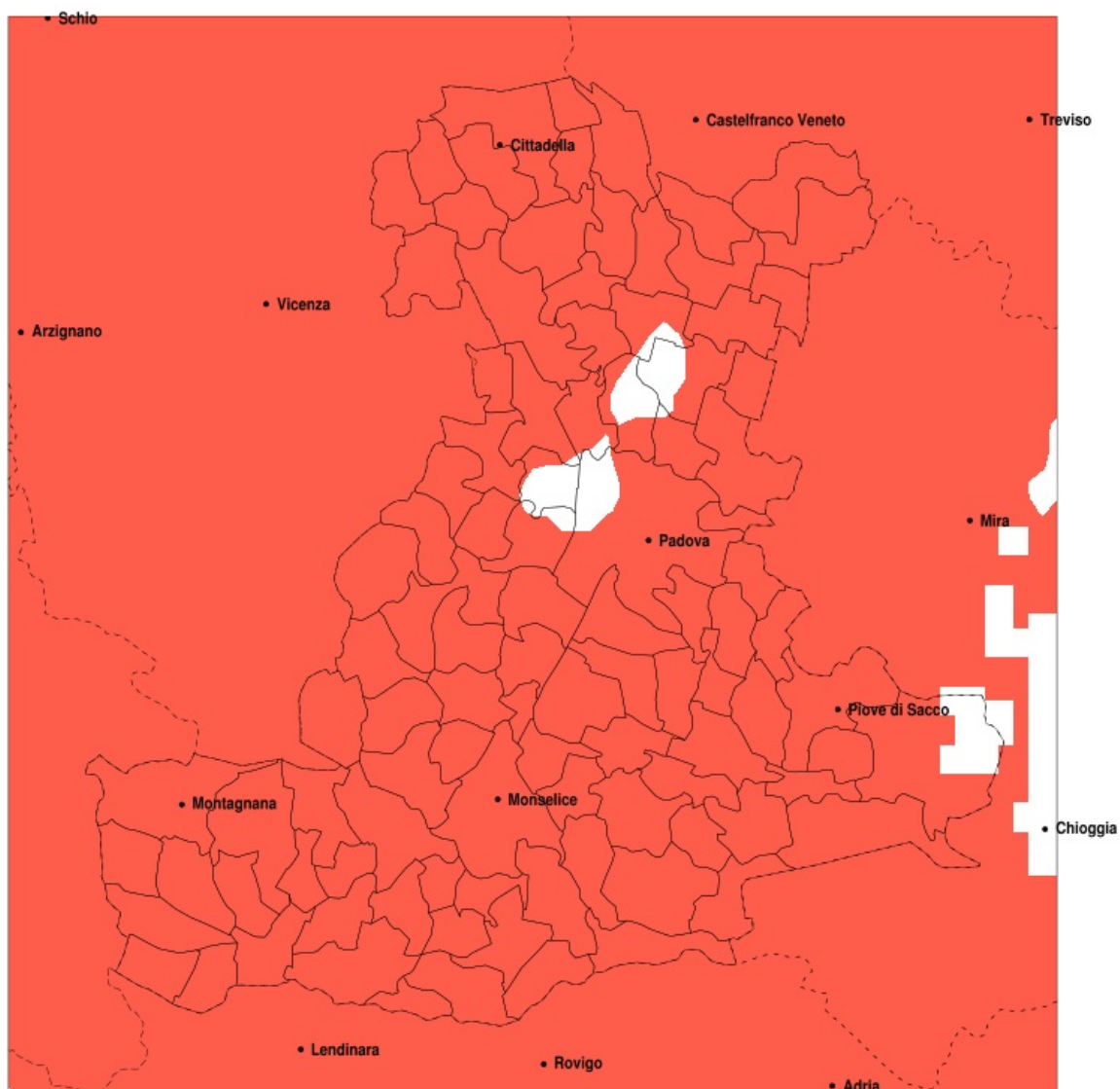


Raffica massima del vento (m/s) del 29-04-2020				
Comune	max	min	med	Porzione comunale interessata
Borgoricco	19	10	14	55%
Campodarsego	18	9	13	35%
Camposampiero	19	8	14	55%
Loreggia	19	9	13	35%
Massanzago	18	8	12	25%
San Giorgio delle Pertiche	19	10	14	50%
Santa Giustina in Colle	19	10	14	45%
Villanova di Camposampiero	17	10	13	25%

SERVIZIO DI ALERT EX-POST

Siccità nella Provincia di Padova del 29-04-2020

Mappa della Provincia con evidenziati eventuali superamenti della soglia (in rosso)



Siccità (mm) dal 31-03-2020 al 29-04-2020					
Comune	max	min	med	Porzione comunale interessata	Media 5 anni
Abano Terme	41	5	13	100%	67
Agna	13	8	10	100%	47
Albignasego	44	5	14	100%	58
Anguillara Veneta	15	7	10	100%	45
Arqua Petrarca	14	6	10	100%	57
Arre	10	6	8	100%	47
Arzergrande	31	10	14	100%	59
Bagnoli di Sopra	11	6	8	100%	46
Baone	14	6	8	100%	50
Barbona	11	6	8	100%	40
Battaglia Terme	14	5	9	100%	61
Boara Pisani	19	7	11	100%	44
Borgoricco	78	9	36	95%	93
Bovolenta	31	6	14	100%	51
Brugine	31	10	16	100%	55
Cadoneghe	86	15	37	85%	81
Campodarsego	86	15	44	80%	90
Campodoro	31	15	22	100%	77
Camposampiero	66	9	31	100%	93
Campo San Martino	53	13	26	100%	86
Candiana	15	7	10	100%	51
Carceri	7	5	6	100%	39
Carmignano di Brenta	28	7	14	100%	95
Cartura	27	5	9	100%	47
Casale di Scodosia	29	6	10	100%	42
Casalserugo	33	6	16	100%	51
Castelbaldo	14	6	9	100%	43
Cervese Santa Croce	22	11	16	100%	79
Cinto Euganeo	14	6	10	100%	61
Cittadella	40	7	17	100%	99
Codevigo	37	11	21	100%	58
Conselve	16	5	7	100%	46
Correzzola	37	9	17	100%	55

Precipitazione in 30 giorni (mm) dal 31-03-2020 al 29-04-2020					
Comune	max	min	med	Porzione comunale interessata	Media 5 anni
Curtarolo	86	19	39	85%	84
Este	9	5	7	100%	42
Fontaniva	38	7	18	100%	96
Galliera Veneta	44	8	23	100%	102
Galzignano Terme	14	6	11	100%	68
Gazzo	36	14	18	100%	91
Grantorto	37	8	20	100%	93
Granze	10	6	8	100%	43
Legnaro	33	9	20	100%	57
Limena	80	27	46	75%	78
Loreggia	50	12	26	100%	94
Lozzo Atestino	17	6	10	100%	53
Masera di Padova	27	5	9	100%	53
Masi	15	6	10	100%	41
Massanzago	38	9	24	100%	90
Megliadino San Vitale	13	5	8	100%	39
Merlara	14	6	9	100%	42
Mestrino	66	14	25	95%	74
Monselice	14	6	8	100%	48
Montagnana	32	7	16	100%	46
Montegrotto Terme	14	5	9	100%	66
Noventa Padovana	25	10	17	100%	68
Ospedaletto Euganeo	11	5	7	100%	41
Padova	80	6	26	90%	68
Pernumia	12	5	7	100%	50
Piacenza d'Adige	12	5	7	100%	39
Piazzola sul Brenta	57	15	26	100%	84
Piombino Dese	40	12	27	100%	87
Piove di Sacco	28	10	15	100%	59
Polverara	33	10	21	100%	53
Ponso	9	5	6	100%	38
Pontelongo	21	8	12	100%	57
Ponte San Nicolò	33	7	18	100%	57

Precipitazione in 30 giorni (mm) dal 31-03-2020 al 29-04-2020					
Comune	max	min	med	Porzione comunale interessata	Media 5 anni
Pozzonovo	12	6	8	100%	46
Rovolon	25	11	17	100%	78
Rubano	80	19	40	70%	72
Saccolongo	65	11	22	95%	72
San Giorgio delle Pertiche	86	17	45	80%	91
San Giorgio in Bosco	40	13	25	100%	91
San Martino di Lupari	44	8	25	100%	100
San Pietro in Gu	24	7	16	100%	95
San Pietro Viminario	9	5	6	100%	46
Santa Giustina in Colle	64	13	32	100%	94
Sant Angelo di Piove di Sacco	29	10	16	100%	59
Sant Elena	10	6	7	100%	42
Sant Urbano	14	5	7	100%	40
Saonara	30	10	17	100%	62
Selvazzano Dentro	80	7	29	80%	71
Solesino	10	6	8	100%	44
Stanghella	14	6	9	100%	44
Teolo	27	8	14	100%	76
Terrassa Padovana	22	5	9	100%	48
Tombolo	44	13	28	100%	99
Torreglia	18	8	12	100%	76
Trebaseleghe	35	7	24	100%	85
Tribano	11	5	7	100%	46
Urbana	30	7	14	100%	45
Veggiano	45	13	18	100%	75
Vescovana	19	7	10	100%	42
Vighizzolo d Este	8	5	6	100%	39
Vigodarzere	86	22	50	70%	83
Vigonza	72	9	24	100%	78
Villa del Conte	53	13	28	100%	94
Villa Estense	10	5	7	100%	41
Villafranca Padovana	80	18	34	85%	75
Villanova di Camposampiero	59	15	28	100%	89

Precipitazione in 30 giorni (mm) dal 31-03-2020 al 29-04-2020					
Comune	max	min	med	Porzione comunale interessata	Media 5 anni
Vo	19	8	13	100%	71
Due Carrare	18	5	7	100%	54
Borgo Veneto	16	5	9	100%	41