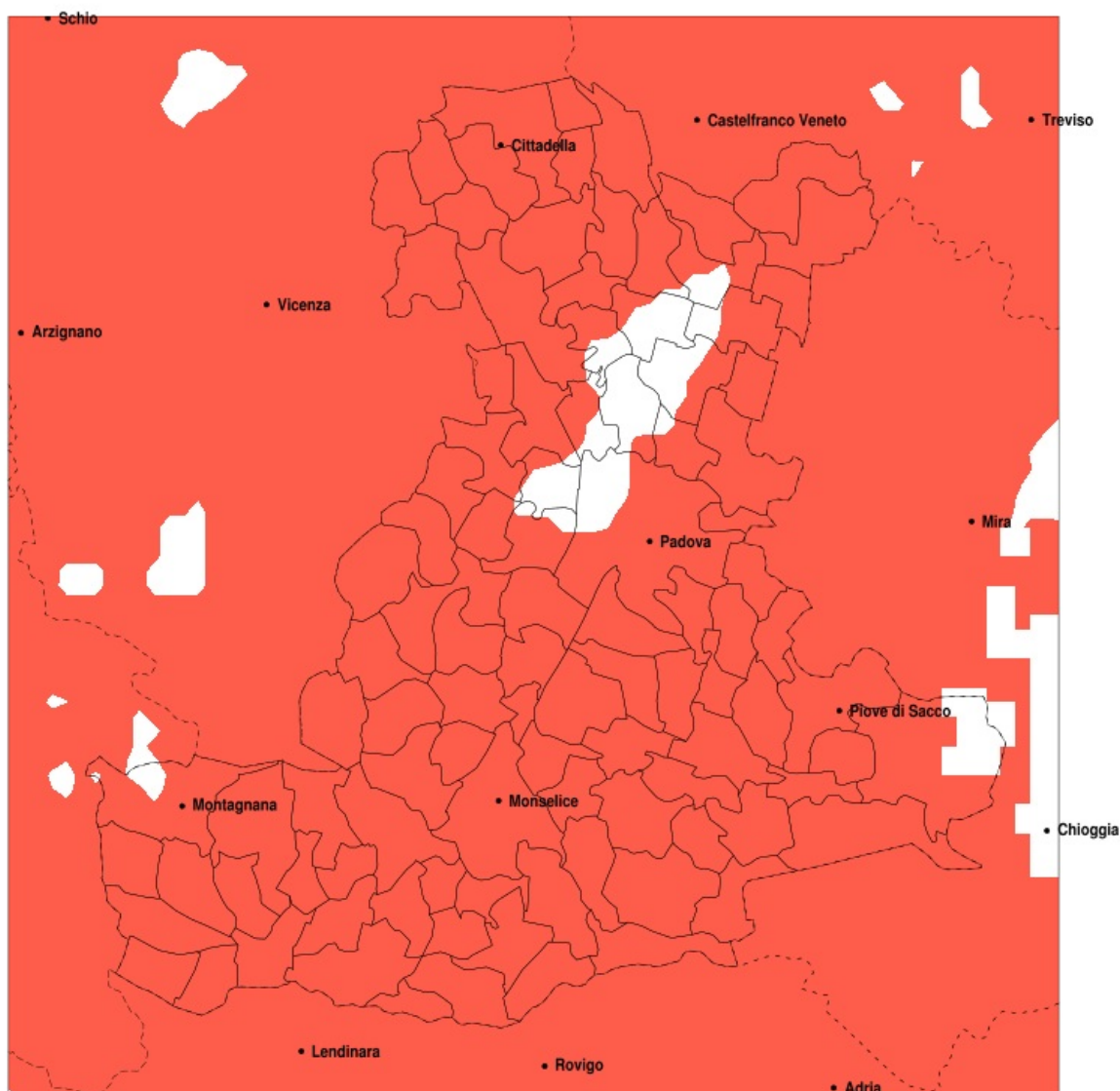


## SERVIZIO DI ALERT EX-POST

### Siccità nella Provincia di Padova del 30-04-2020

Mappa della Provincia con evidenziati eventuali superamenti della soglia (in rosso)



Siccità (mm) dal 01-04-2020 al 30-04-2020					
Comune	max	min	med	Porzione comunale interessata	Media 5 anni
Abano Terme	42	8	16	100%	65
Agna	14	8	10	100%	45
Albignasego	46	8	15	100%	56
Anguillara Veneta	15	7	10	100%	44
Arqua Petrarca	19	8	13	100%	55
Arre	11	7	9	100%	45
Arzergrande	30	10	14	100%	56
Bagnoli di Sopra	11	7	9	100%	45
Baone	17	6	10	100%	48
Barbona	11	5	7	100%	41
Battaglia Terme	19	8	13	100%	60
Boara Pisani	19	7	10	100%	45
Borgoricco	93	21	49	75%	91
Bovolenta	31	8	15	100%	49
Brugine	31	10	17	100%	53
Cadoneghe	95	17	41	75%	78
Campodarsego	95	20	55	55%	88
Campodoro	38	22	29	100%	75
Camposampiero	87	24	46	85%	91
Campo San Martino	71	21	38	95%	84
Candiana	15	8	10	100%	49
Carceri	7	5	6	100%	38
Carmignano di Brenta	39	14	23	100%	94
Cartura	27	7	10	100%	46
Casale di Scodosia	32	6	10	100%	42
Casalserugo	34	8	17	100%	49
Castelbaldo	12	4	8	100%	43
Cervese Santa Croce	37	13	20	100%	77
Cinto Euganeo	17	7	11	100%	59
Cittadella	55	14	28	100%	98
Codevigo	37	11	21	100%	55
Conselve	17	7	8	100%	45
Correzzola	37	9	18	100%	53

Precipitazione in 30 giorni (mm) dal 01-04-2020 al 30-04-2020					
Comune	max	min	med	Porzione comunale interessata	Media 5 anni
Curtarolo	95	27	50	65%	82
Este	13	5	7	100%	41
Fontaniva	49	14	29	100%	96
Galliera Veneta	63	18	36	100%	101
Galzignano Terme	19	10	14	100%	66
Gazzo	48	24	31	100%	90
Grantorto	48	15	32	100%	92
Granze	8	5	7	100%	43
Legnaro	34	10	21	100%	55
Limena	82	29	51	50%	76
Loreggia	72	22	40	95%	92
Lozzo Atestino	18	6	10	100%	51
Masera di Padova	27	7	11	100%	51
Masi	12	6	9	100%	41
Massanzago	63	20	37	100%	88
Megliadino San Vitale	14	5	8	100%	39
Merlara	15	4	8	100%	42
Mestrino	66	14	28	95%	72
Monselice	19	6	9	100%	47
Montagnana	37	8	19	95%	46
Montegrotto Terme	19	8	13	100%	64
Noventa Padovana	27	11	19	100%	66
Ospedaletto Euganeo	12	5	8	100%	40
Padova	82	8	28	85%	65
Pernumia	17	7	10	100%	49
Piacenza d'Adige	12	4	7	100%	39
Piazzola sul Brenta	74	25	38	95%	83
Piombino Dese	60	22	42	100%	86
Piove di Sacco	27	10	15	100%	56
Polverara	34	10	22	100%	51
Ponso	9	5	6	100%	38
Pontelongo	22	9	12	100%	55
Ponte San Nicolò	34	8	19	100%	55

Precipitazione in 30 giorni (mm) dal 01-04-2020 al 30-04-2020					
Comune	max	min	med	Porzione comunale interessata	Media 5 anni
Pozzonovo	12	6	8	100%	45
Rovolon	33	11	20	100%	76
Rubano	82	20	41	65%	69
Saccolongo	65	13	23	95%	70
San Giorgio delle Pertiche	95	24	58	50%	88
San Giorgio in Bosco	55	21	38	100%	90
San Martino di Lupari	63	19	38	100%	98
San Pietro in Gu	39	15	27	100%	94
San Pietro Viminario	13	7	8	100%	45
Santa Giustina in Colle	87	21	44	80%	92
Sant Angelo di Piove di Sacco	30	11	17	100%	57
Sant Elena	11	5	7	100%	42
Sant Urbano	13	4	6	100%	40
Saonara	31	10	18	100%	60
Selvazzano Dentro	82	10	31	80%	68
Solesino	8	6	7	100%	43
Stanghella	13	5	8	100%	44
Teolo	28	10	15	100%	73
Terrassa Padovana	23	7	10	100%	46
Tombolo	63	21	41	100%	97
Torreglia	19	11	15	100%	73
Trebaseleghe	60	15	39	100%	83
Tribano	11	7	8	100%	45
Urbana	34	5	14	100%	45
Veggiano	46	14	22	100%	74
Vescovana	19	5	8	100%	42
Vighizzolo d Este	7	4	6	100%	39
Vigodarzere	95	26	57	40%	80
Vigonza	81	10	27	95%	76
Villa del Conte	71	21	39	100%	92
Villa Estense	8	5	6	100%	41
Villafranca Padovana	82	20	40	80%	73
Villanova di Camposampiero	67	19	34	100%	87

Precipitazione in 30 giorni (mm) dal 01-04-2020 al 30-04-2020					
Comune	max	min	med	Porzione comunale interessata	Media 5 anni
Vo	23	7	14	100%	68
Due Carrare	19	7	10	100%	52
Borgo Veneto	19	5	9	100%	40