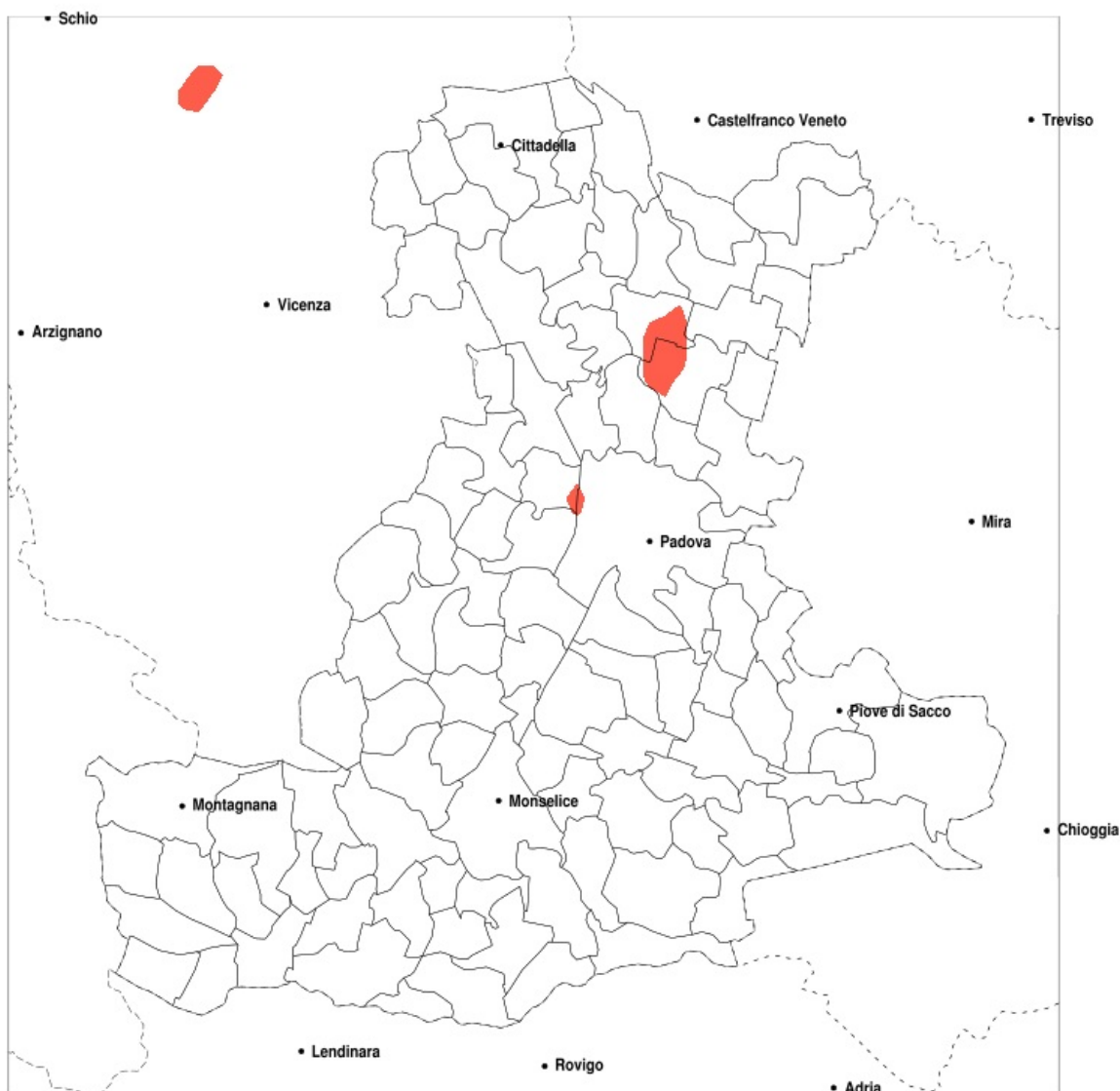


SERVIZIO DI ALERT EX-POST

Eccesso di pioggia in 10 giorni nella Provincia di Padova del 03-05-2020

Mappa della Provincia con evidenziati eventuali superamenti della soglia (in rosso)

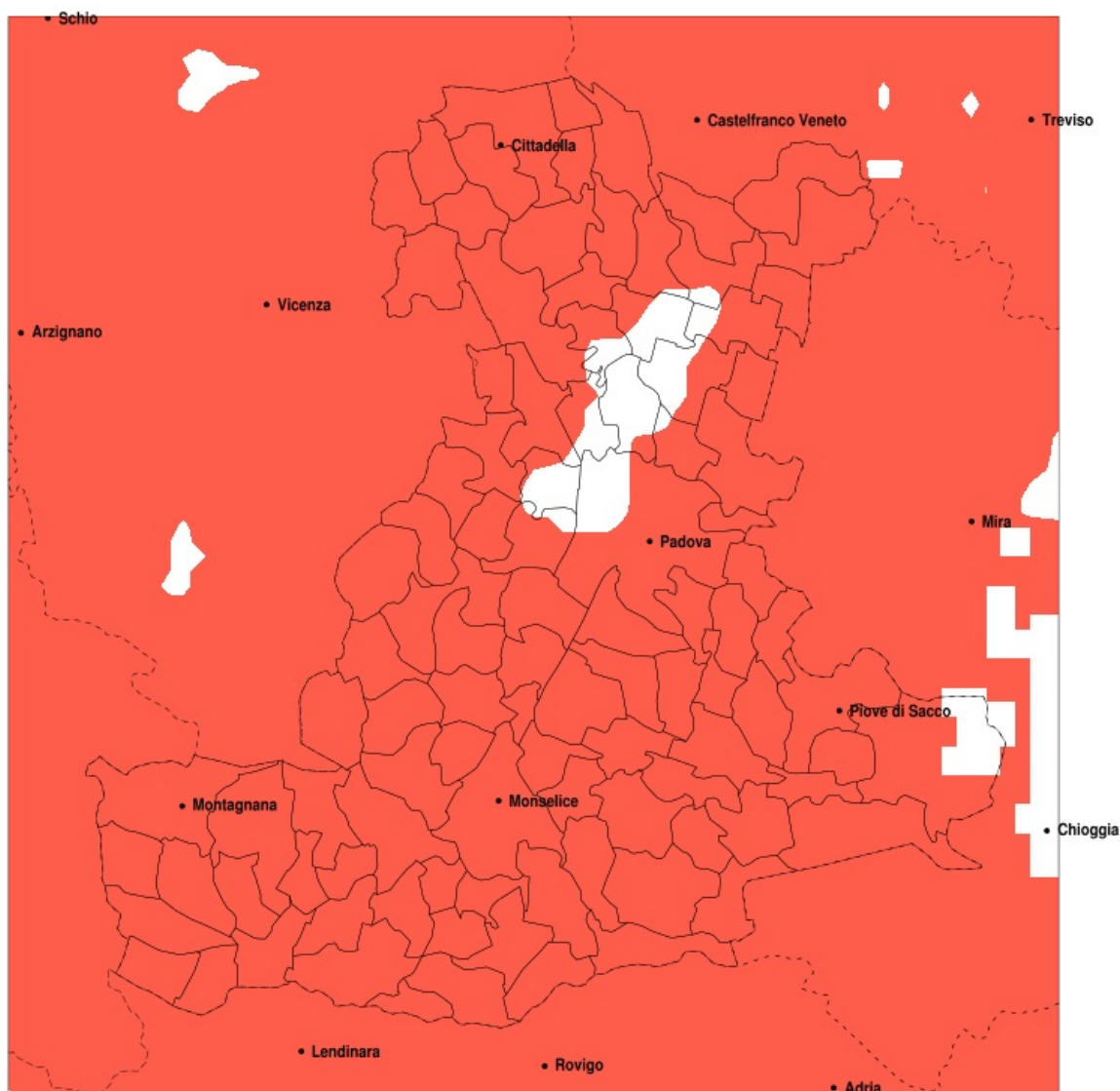


| Precipitazione in 10 giorni (mm) dal 24-04-2020 al 03-05-2020 | | | | | |
|---|-----|-----|-----|-------------------------------|--------------|
| Comune | max | min | med | Porzione comunale interessata | Media 5 anni |
| San Giorgio delle Pertiche | 95 | 26 | 59 | 20% | 42 |

SERVIZIO DI ALERT EX-POST

Siccità nella Provincia di Padova del 03-05-2020

Mappa della Provincia con evidenziati eventuali superamenti della soglia (in rosso)



| Siccità (mm) dal 04-04-2020 al 03-05-2020 | | | | | |
|---|-----|-----|-----|-------------------------------|--------------|
| Comune | max | min | med | Porzione comunale interessata | Media 5 anni |
| Abano Terme | 45 | 8 | 17 | 100% | 74 |
| Agna | 14 | 8 | 11 | 100% | 55 |
| Albignasego | 53 | 8 | 18 | 100% | 66 |
| Anguillara Veneta | 15 | 7 | 10 | 100% | 55 |
| Arqua Petrarca | 19 | 8 | 13 | 100% | 67 |
| Arre | 11 | 8 | 9 | 100% | 54 |
| Arzergrande | 32 | 11 | 15 | 100% | 65 |
| Bagnoli di Sopra | 11 | 7 | 9 | 100% | 54 |
| Baone | 17 | 6 | 10 | 100% | 60 |
| Barbona | 11 | 5 | 7 | 100% | 52 |
| Battaglia Terme | 19 | 8 | 13 | 100% | 70 |
| Boara Pisani | 19 | 7 | 10 | 100% | 55 |
| Borgoricco | 95 | 22 | 50 | 80% | 101 |
| Bovolenta | 33 | 8 | 15 | 100% | 59 |
| Brugine | 33 | 10 | 18 | 100% | 63 |
| Cadoneghe | 97 | 21 | 45 | 75% | 89 |
| Campodarsego | 97 | 23 | 57 | 60% | 98 |
| Campodoro | 49 | 24 | 34 | 100% | 84 |
| Camposampiero | 89 | 25 | 48 | 90% | 100 |
| Campo San Martino | 75 | 26 | 42 | 95% | 92 |
| Candiana | 16 | 8 | 11 | 100% | 58 |
| Carceri | 8 | 5 | 6 | 100% | 50 |
| Carmignano di Brenta | 55 | 20 | 32 | 100% | 103 |
| Cartura | 28 | 7 | 11 | 100% | 55 |
| Casale di Scodosia | 33 | 7 | 11 | 100% | 52 |
| Casalserugo | 35 | 8 | 18 | 100% | 59 |
| Castelbaldo | 13 | 4 | 8 | 100% | 54 |
| Cervese Santa Croce | 39 | 13 | 21 | 100% | 87 |
| Cinto Euganeo | 17 | 7 | 11 | 100% | 71 |
| Cittadella | 64 | 20 | 34 | 100% | 108 |
| Codevigo | 38 | 12 | 22 | 100% | 64 |
| Conselve | 18 | 7 | 8 | 100% | 54 |
| Correzzola | 38 | 9 | 18 | 100% | 62 |

| Precipitazione in 30 giorni (mm) dal 04-04-2020 al 03-05-2020 | | | | | |
|---|-----|-----|-----|-------------------------------|--------------|
| Comune | max | min | med | Porzione comunale interessata | Media 5 anni |
| Curtarolo | 97 | 30 | 54 | 70% | 90 |
| Este | 13 | 5 | 8 | 100% | 52 |
| Fontaniva | 56 | 20 | 36 | 100% | 104 |
| Galliera Veneta | 68 | 25 | 44 | 100% | 110 |
| Galzignano Terme | 19 | 10 | 14 | 100% | 78 |
| Gazzo | 56 | 28 | 40 | 100% | 98 |
| Grantorto | 56 | 22 | 41 | 100% | 100 |
| Granze | 8 | 5 | 7 | 100% | 53 |
| Legnaro | 35 | 13 | 23 | 100% | 66 |
| Limena | 88 | 35 | 58 | 50% | 85 |
| Loreggia | 73 | 26 | 43 | 100% | 99 |
| Lozzo Atestino | 19 | 6 | 11 | 100% | 62 |
| Masera di Padova | 28 | 8 | 12 | 100% | 60 |
| Masi | 13 | 6 | 9 | 100% | 53 |
| Massanzago | 64 | 21 | 38 | 100% | 98 |
| Megliadino San Vitale | 14 | 5 | 8 | 100% | 50 |
| Merlara | 15 | 5 | 8 | 100% | 53 |
| Mestrino | 74 | 15 | 31 | 95% | 81 |
| Monselice | 19 | 6 | 10 | 100% | 57 |
| Montagnana | 37 | 8 | 19 | 100% | 57 |
| Montegrotto Terme | 19 | 8 | 13 | 100% | 74 |
| Noventa Padovana | 33 | 14 | 22 | 100% | 76 |
| Ospedaletto Euganeo | 13 | 5 | 8 | 100% | 51 |
| Padova | 88 | 9 | 33 | 85% | 75 |
| Pernumia | 18 | 7 | 10 | 100% | 58 |
| Piacenza d'Adige | 12 | 5 | 7 | 100% | 50 |
| Piazzola sul Brenta | 78 | 30 | 45 | 95% | 91 |
| Piombino Dese | 65 | 26 | 47 | 100% | 94 |
| Piove di Sacco | 29 | 10 | 17 | 100% | 66 |
| Polverara | 35 | 11 | 23 | 100% | 62 |
| Ponso | 9 | 5 | 7 | 100% | 49 |
| Pontelongo | 22 | 9 | 13 | 100% | 64 |
| Ponte San Nicolò | 44 | 10 | 22 | 100% | 65 |

| Precipitazione in 30 giorni (mm) dal 04-04-2020 al 03-05-2020 | | | | | |
|---|-----|-----|-----|-------------------------------|--------------|
| Comune | max | min | med | Porzione comunale interessata | Media 5 anni |
| Pozzonovo | 12 | 6 | 8 | 100% | 55 |
| Rovolon | 34 | 12 | 21 | 100% | 87 |
| Rubano | 88 | 20 | 46 | 65% | 78 |
| Saccolongo | 71 | 13 | 25 | 95% | 80 |
| San Giorgio delle Pertiche | 97 | 27 | 60 | 55% | 97 |
| San Giorgio in Bosco | 64 | 26 | 44 | 100% | 97 |
| San Martino di Lupari | 68 | 26 | 44 | 100% | 106 |
| San Pietro in Gu | 55 | 20 | 38 | 100% | 102 |
| San Pietro Viminario | 13 | 7 | 8 | 100% | 54 |
| Santa Giustina in Colle | 89 | 26 | 47 | 85% | 99 |
| Sant Angelo di Piove di Sacco | 31 | 13 | 19 | 100% | 68 |
| Sant Elena | 11 | 6 | 7 | 100% | 52 |
| Sant Urbano | 13 | 5 | 6 | 100% | 52 |
| Saonara | 32 | 13 | 20 | 100% | 71 |
| Selvazzano Dentro | 88 | 11 | 34 | 80% | 77 |
| Solesino | 9 | 6 | 7 | 100% | 53 |
| Stanghella | 13 | 5 | 8 | 100% | 54 |
| Teolo | 30 | 10 | 16 | 100% | 85 |
| Terrassa Padovana | 24 | 7 | 10 | 100% | 55 |
| Tombolo | 68 | 26 | 47 | 100% | 105 |
| Torreglia | 19 | 11 | 15 | 100% | 85 |
| Trebaseleghe | 65 | 16 | 43 | 100% | 92 |
| Tribano | 11 | 7 | 8 | 100% | 55 |
| Urbana | 35 | 5 | 15 | 100% | 56 |
| Veggiano | 48 | 15 | 23 | 100% | 83 |
| Vescovana | 19 | 5 | 8 | 100% | 53 |
| Vighizzolo d Este | 7 | 5 | 6 | 100% | 51 |
| Vigodarzere | 97 | 30 | 62 | 40% | 90 |
| Vigonza | 82 | 11 | 29 | 100% | 86 |
| Villa del Conte | 73 | 26 | 43 | 100% | 99 |
| Villa Estense | 8 | 5 | 6 | 100% | 53 |
| Villafranca Padovana | 88 | 21 | 45 | 80% | 82 |
| Villanova di Camposampiero | 68 | 21 | 35 | 100% | 98 |

| Precipitazione in 30 giorni (mm) dal 04-04-2020 al 03-05-2020 | | | | | |
|---|-----|-----|-----|-------------------------------|--------------|
| Comune | max | min | med | Porzione comunale interessata | Media 5 anni |
| Vo | 24 | 8 | 14 | 100% | 80 |
| Due Carrare | 19 | 8 | 11 | 100% | 62 |
| Borgo Veneto | 19 | 5 | 10 | 100% | 51 |