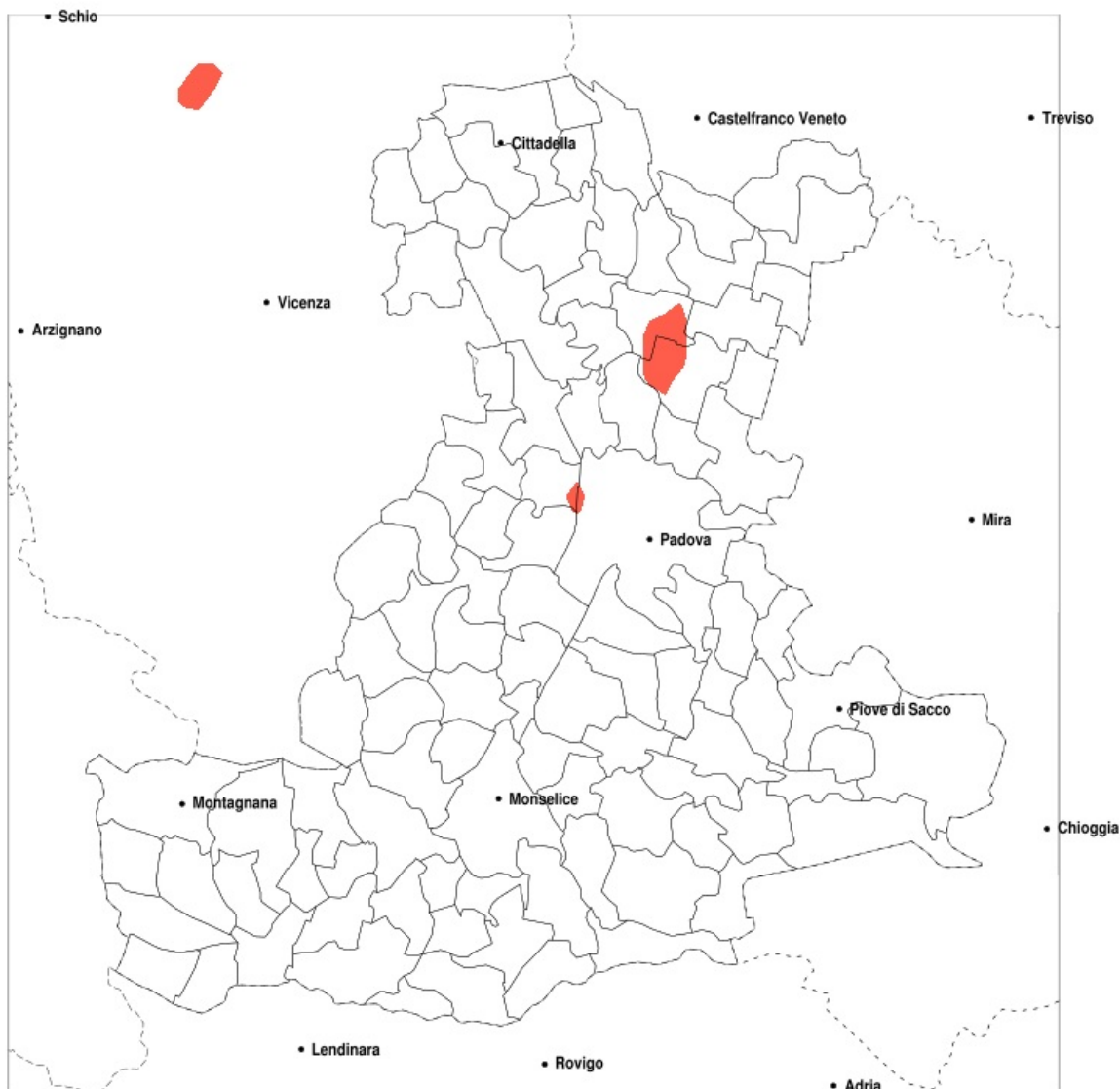


SERVIZIO DI ALERT EX-POST

Eccesso di pioggia in 10 giorni nella Provincia di Padova del 04-05-2020

Mappa della Provincia con evidenziati eventuali superamenti della soglia (in rosso)

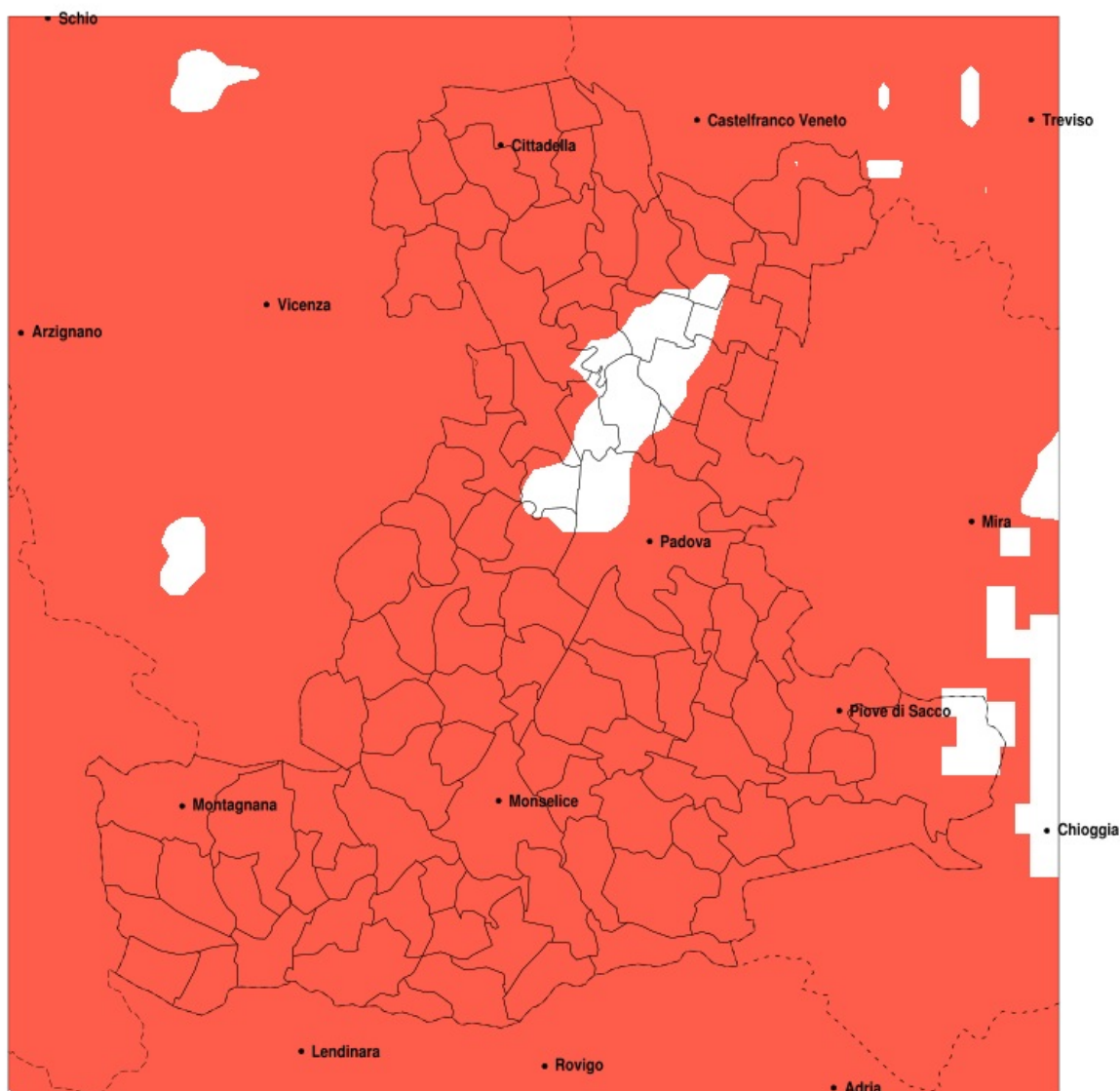


Precipitazione in 10 giorni (mm) dal 25-04-2020 al 04-05-2020					
Comune	max	min	med	Porzione comunale interessata	Media 5 anni
San Giorgio delle Pertiche	95	26	59	20%	44

SERVIZIO DI ALERT EX-POST

Siccità nella Provincia di Padova del 04-05-2020

Mappa della Provincia con evidenziati eventuali superamenti della soglia (in rosso)



Siccità (mm) dal 05-04-2020 al 04-05-2020					
Comune	max	min	med	Porzione comunale interessata	Media 5 anni
Abano Terme	45	8	17	100%	72
Agna	14	8	11	100%	51
Albignasego	53	8	18	100%	63
Anguillara Veneta	15	7	10	100%	51
Arqua Petrarca	19	8	13	100%	64
Arre	11	8	9	100%	51
Arzergrande	32	11	15	100%	62
Bagnoli di Sopra	11	7	9	100%	51
Baone	17	6	10	100%	56
Barbona	11	5	7	100%	47
Battaglia Terme	19	8	13	100%	69
Boara Pisani	19	7	10	100%	50
Borgoricco	95	22	50	75%	98
Bovolenta	33	8	15	100%	57
Brugine	33	10	18	100%	62
Cadoneghe	97	21	45	75%	86
Campodarsego	97	23	57	55%	94
Campodoro	49	24	34	100%	82
Camposampiero	89	25	48	85%	97
Campo San Martino	75	26	42	95%	90
Candiana	16	8	11	100%	55
Carceri	8	5	6	100%	46
Carmignano di Brenta	55	20	32	100%	101
Cartura	28	7	11	100%	54
Casale di Scodosia	33	7	11	100%	48
Casalserugo	35	8	18	100%	57
Castelbaldo	13	4	8	100%	48
Cervese Santa Croce	39	14	21	100%	84
Cinto Euganeo	17	7	12	100%	67
Cittadella	64	20	34	100%	107
Codevigo	38	12	22	100%	61
Conselve	18	7	8	100%	52
Correzzola	38	9	18	100%	59

Precipitazione in 30 giorni (mm) dal 05-04-2020 al 04-05-2020					
Comune	max	min	med	Porzione comunale interessata	Media 5 anni
Curtarolo	97	30	54	65%	87
Este	13	5	8	100%	48
Fontaniva	56	20	36	100%	103
Galliera Veneta	68	25	44	100%	111
Galzignano Terme	19	10	14	100%	75
Gazzo	56	28	40	100%	94
Grantorto	56	22	41	100%	98
Granze	8	5	7	100%	48
Legnaro	35	13	23	100%	64
Limena	88	35	58	45%	81
Loreggia	73	26	43	95%	99
Lozzo Atestino	19	6	11	100%	59
Masera di Padova	28	8	12	100%	59
Masi	13	6	9	100%	47
Massanzago	64	21	38	100%	95
Megliadino San Vitale	14	5	8	100%	45
Merlara	15	5	8	100%	48
Mestrino	74	15	31	95%	78
Monselice	19	6	10	100%	54
Montagnana	37	8	19	100%	54
Montegrotto Terme	19	8	13	100%	72
Noventa Padovana	33	14	22	100%	75
Ospedaletto Euganeo	13	5	8	100%	48
Padova	88	9	33	85%	72
Pernumia	18	7	10	100%	58
Piacenza d'Adige	12	5	7	100%	46
Piazzola sul Brenta	78	30	45	90%	89
Piombino Dese	65	26	47	100%	93
Piove di Sacco	29	10	17	100%	64
Polverara	35	11	23	100%	60
Ponso	9	5	7	100%	45
Pontelongo	22	9	13	100%	61
Ponte San Nicolò	44	10	22	100%	63

Precipitazione in 30 giorni (mm) dal 05-04-2020 al 04-05-2020					
Comune	max	min	med	Porzione comunale interessata	Media 5 anni
Pozzonovo	12	6	8	100%	51
Rovolon	34	12	21	100%	83
Rubano	88	20	46	65%	75
Saccolongo	71	13	25	95%	78
San Giorgio delle Pertiche	97	27	60	50%	94
San Giorgio in Bosco	64	26	44	100%	96
San Martino di Lupari	68	26	44	100%	107
San Pietro in Gu	55	20	38	100%	98
San Pietro Viminario	13	7	8	100%	53
Santa Giustina in Colle	89	26	47	80%	98
Sant Angelo di Piove di Sacco	31	13	19	100%	66
Sant Elena	11	6	7	100%	48
Sant Urbano	13	5	6	100%	47
Saonara	32	13	20	100%	68
Selvazzano Dentro	88	11	34	80%	75
Solesino	9	6	7	100%	49
Stanghella	13	5	8	100%	49
Teolo	30	10	16	100%	82
Terrassa Padovana	24	7	10	100%	53
Tombolo	68	26	47	100%	106
Torreglia	19	11	15	100%	83
Trebaseleghe	65	16	43	100%	91
Tribano	11	7	8	100%	52
Urbana	35	5	15	100%	51
Veggiano	48	15	23	100%	81
Vescovana	19	5	8	100%	48
Vighizzolo d Este	7	5	6	100%	46
Vigodarzere	97	30	62	35%	86
Vigonza	82	11	29	95%	84
Villa del Conte	73	26	43	100%	99
Villa Estense	8	5	6	100%	48
Villafranca Padovana	88	21	45	75%	79
Villanova di Camposampiero	68	21	35	100%	95

Precipitazione in 30 giorni (mm) dal 05-04-2020 al 04-05-2020					
Comune	max	min	med	Porzione comunale interessata	Media 5 anni
Vo	24	8	15	100%	76
Due Carrare	19	8	11	100%	61
Borgo Veneto	19	5	10	100%	47