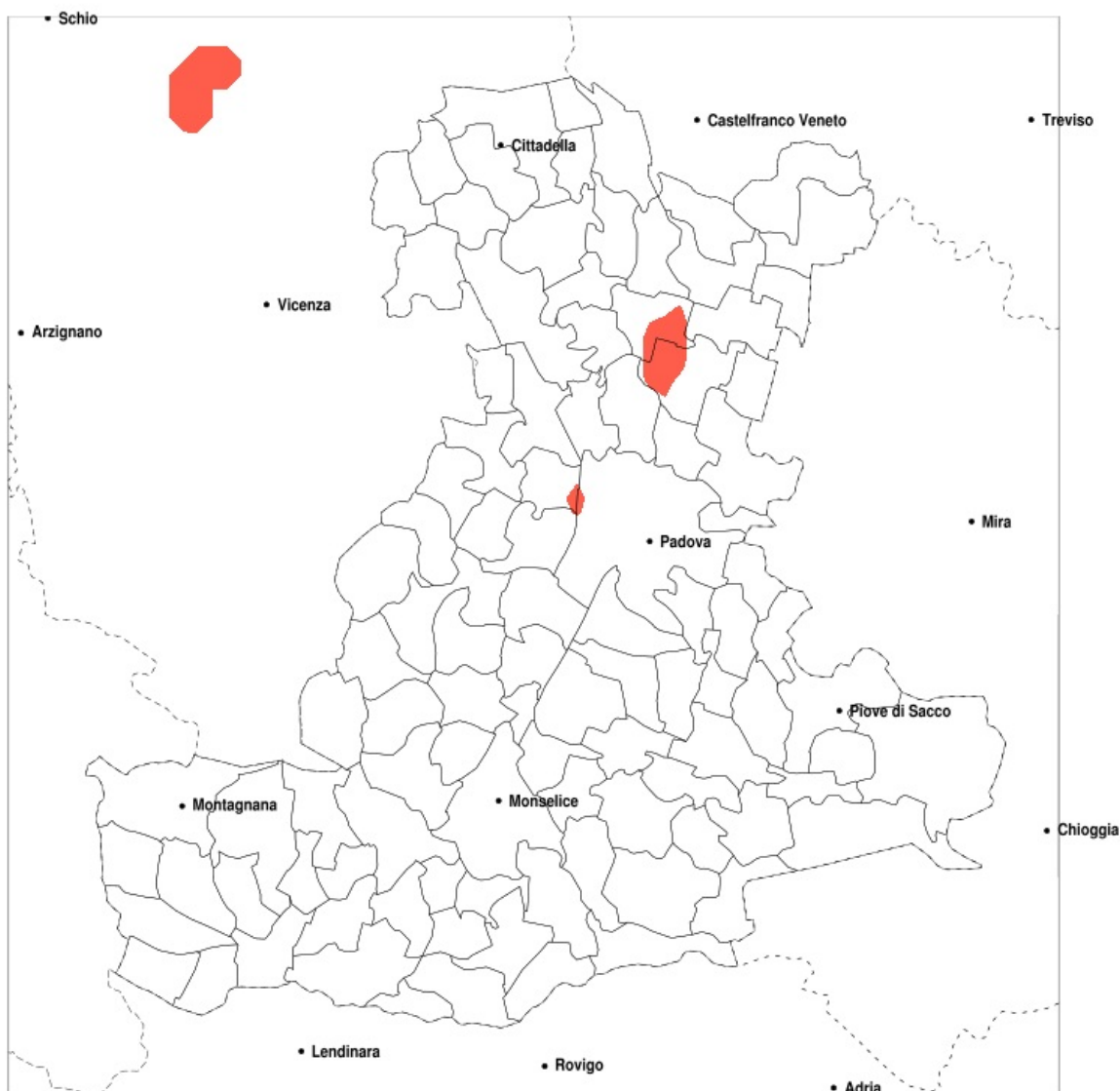


SERVIZIO DI ALERT EX-POST

Eccesso di pioggia in 10 giorni nella Provincia di Padova del 05-05-2020

Mappa della Provincia con evidenziati eventuali superamenti della soglia (in rosso)



Precipitazione in 10 giorni (mm) dal 26-04-2020 al 05-05-2020					
Comune	max	min	med	Porzione comunale interessata	Media 5 anni
San Giorgio delle Pertiche	95	26	59	20%	51

Siccità (mm) dal 06-04-2020 al 05-05-2020					
Comune	max	min	med	Porzione comunale interessata	Media 5 anni
Abano Terme	45	8	17	100%	76
Agna	14	8	11	100%	53
Albignasego	53	8	18	100%	66
Anguillara Veneta	15	7	10	100%	54
Arqua Petrarca	19	8	13	100%	69
Arre	11	8	9	100%	53
Arzergrande	32	11	15	100%	64
Bagnoli di Sopra	11	7	9	100%	53
Baone	17	6	10	100%	61
Barbona	12	5	7	100%	49
Battaglia Terme	19	8	13	100%	73
Boara Pisani	19	7	10	100%	53
Borgoricco	95	22	50	75%	98
Bovolenta	33	8	15	100%	59
Brugine	33	10	18	100%	64
Cadoneghe	97	21	45	75%	88
Campodarsego	97	23	57	55%	95
Campodoro	49	24	34	100%	85
Camposampiero	89	25	48	85%	97
Campo San Martino	75	26	42	95%	92
Candiana	16	8	11	100%	57
Carceri	8	5	6	100%	48
Carmignano di Brenta	55	20	32	100%	106
Cartura	28	7	11	100%	55
Casale di Scodosia	33	7	11	100%	48
Casalserugo	35	8	18	100%	59
Castelbaldo	13	4	8	100%	49
Cervese Santa Croce	39	14	21	100%	89
Cinto Euganeo	17	7	12	100%	72
Cittadella	64	20	34	100%	111
Codevigo	38	12	22	100%	63
Conselve	18	7	8	100%	54
Correzzola	38	9	18	100%	61

Precipitazione in 30 giorni (mm) dal 06-04-2020 al 05-05-2020					
Comune	max	min	med	Porzione comunale interessata	Media 5 anni
Curtarolo	97	30	54	65%	89
Este	13	5	8	100%	52
Fontaniva	56	20	36	100%	107
Galliera Veneta	68	25	44	100%	114
Galzignano Terme	19	10	14	100%	80
Gazzo	56	28	40	100%	100
Grantorto	56	22	41	100%	102
Granze	8	5	7	100%	52
Legnaro	35	13	23	100%	66
Limena	88	35	58	45%	83
Loreggia	73	26	43	95%	99
Lozzo Atestino	19	6	11	100%	63
Masera di Padova	28	8	12	100%	61
Masi	13	6	9	100%	48
Massanzago	64	21	38	100%	95
Megliadino San Vitale	14	5	8	100%	46
Merlara	15	5	8	100%	48
Mestrino	74	15	31	95%	82
Monselice	19	6	10	100%	58
Montagnana	37	8	19	100%	54
Montegrotto Terme	19	8	13	100%	76
Noventa Padovana	33	14	22	100%	77
Ospedaletto Euganeo	13	5	8	100%	50
Padova	88	9	33	85%	75
Pernumia	18	7	10	100%	61
Piacenza d'Adige	12	5	7	100%	47
Piazzola sul Brenta	78	30	45	95%	92
Piombino Dese	65	26	47	100%	94
Piove di Sacco	29	10	17	100%	66
Polverara	35	11	23	100%	62
Ponso	9	5	7	100%	46
Pontelongo	22	9	13	100%	62
Ponte San Nicolò	44	10	22	100%	66

Precipitazione in 30 giorni (mm) dal 06-04-2020 al 05-05-2020					
Comune	max	min	med	Porzione comunale interessata	Media 5 anni
Pozzonovo	12	6	8	100%	55
Rovolon	34	12	21	100%	87
Rubano	88	20	46	65%	78
Saccolongo	71	13	25	95%	82
San Giorgio delle Pertiche	97	27	60	55%	95
San Giorgio in Bosco	64	26	44	100%	99
San Martino di Lupari	68	26	44	100%	108
San Pietro in Gu	55	20	38	100%	103
San Pietro Viminario	13	7	8	100%	56
Santa Giustina in Colle	89	26	47	80%	98
Sant Angelo di Piove di Sacco	31	13	19	100%	68
Sant Elena	11	6	7	100%	51
Sant Urbano	13	5	6	100%	49
Saonara	32	13	20	100%	70
Selvazzano Dentro	88	11	34	80%	79
Solesino	9	6	7	100%	52
Stanghella	13	5	8	100%	52
Teolo	30	10	16	100%	86
Terrassa Padovana	24	7	10	100%	55
Tombolo	68	26	47	100%	108
Torreglia	19	11	15	100%	87
Trebaseleghe	65	16	43	100%	91
Tribano	11	7	8	100%	55
Urbana	35	5	15	100%	51
Veggiano	48	15	23	100%	85
Vescovana	19	5	8	100%	50
Vighizzolo d Este	7	5	6	100%	48
Vigodarzere	97	30	62	40%	88
Vigonza	82	11	29	100%	86
Villa del Conte	73	26	43	100%	100
Villa Estense	8	5	6	100%	51
Villafranca Padovana	88	21	45	80%	82
Villanova di Camposampiero	68	21	35	100%	96

Precipitazione in 30 giorni (mm) dal 06-04-2020 al 05-05-2020					
Comune	max	min	med	Porzione comunale interessata	Media 5 anni
Vo	24	8	15	100%	81
Due Carrare	19	8	11	100%	63
Borgo Veneto	19	5	10	100%	49