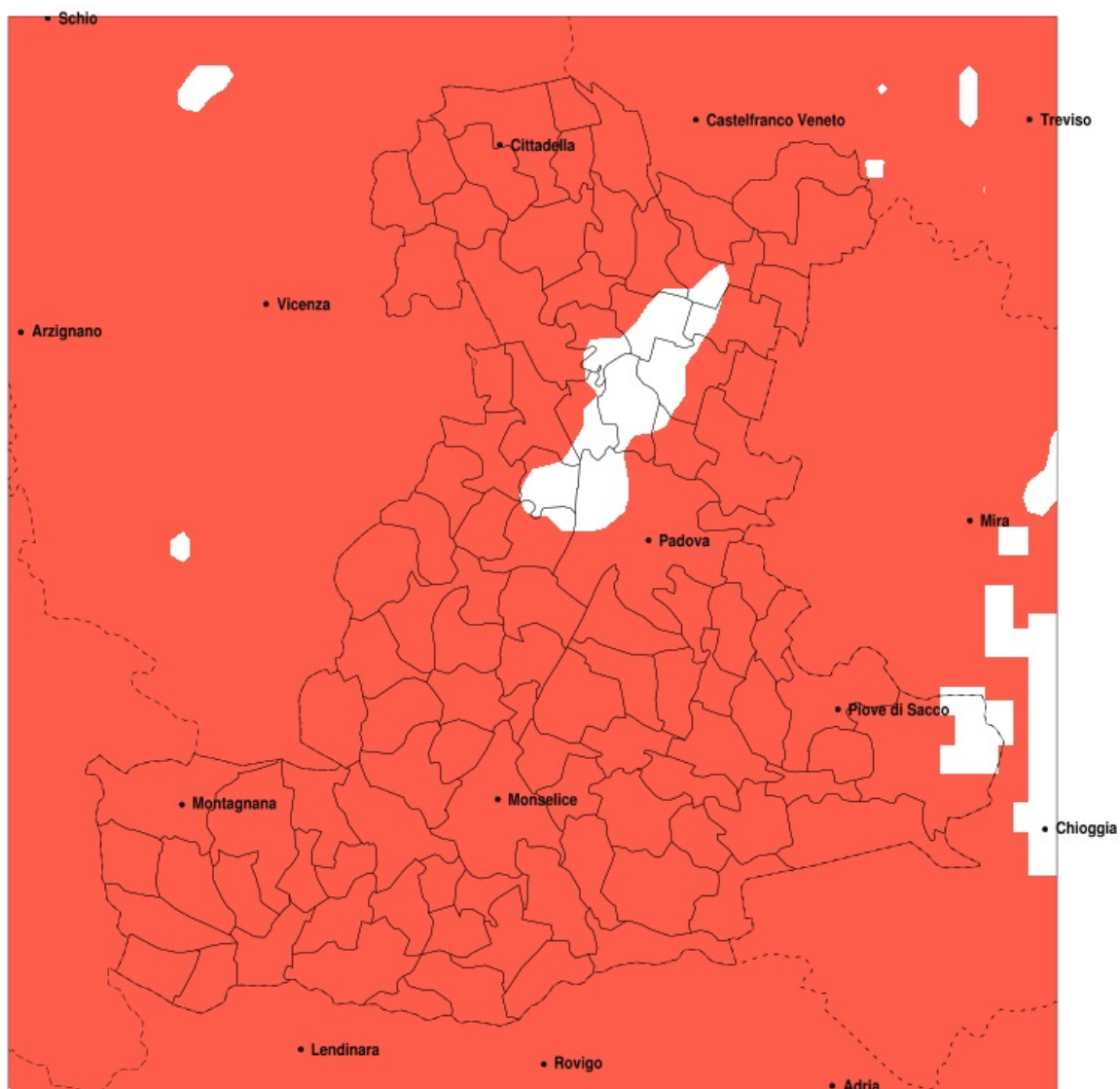


## SERVIZIO DI ALERT EX-POST

### Siccità nella Provincia di Padova del 09-05-2020

Mappa della Provincia con evidenziati eventuali superamenti della soglia (in rosso)



Siccità (mm) dal 10-04-2020 al 09-05-2020					
Comune	max	min	med	Porzione comunale interessata	Media 5 anni
Abano Terme	45	8	17	100%	77
Agna	14	8	11	100%	61
Albignasego	53	8	18	100%	68
Anguillara Veneta	15	7	11	100%	61
Arqua Petrarca	19	8	13	100%	74
Arre	11	8	9	100%	59
Arzergrande	32	11	15	100%	70
Bagnoli di Sopra	12	7	9	100%	60
Baone	17	6	10	100%	67
Barbona	11	5	7	100%	57
Battaglia Terme	19	8	13	100%	76
Boara Pisani	19	7	10	100%	60
Borgoricco	95	22	50	75%	101
Bovolenta	33	8	16	100%	65
Brugine	33	11	18	100%	70
Cadoneghe	97	21	45	75%	93
Campodarsego	97	23	57	60%	99
Campodoro	49	24	34	100%	86
Camposampiero	89	25	48	85%	98
Campo San Martino	75	26	42	95%	93
Candiana	17	8	11	100%	64
Carceri	8	5	6	100%	55
Carmignano di Brenta	55	20	32	100%	104
Cartura	28	7	11	100%	60
Casale di Scodosia	33	7	11	100%	57
Casalserugo	35	8	18	100%	63
Castelbaldo	13	5	8	100%	58
Cervese Santa Croce	39	14	21	100%	89
Cinto Euganeo	17	7	12	100%	77
Cittadella	64	20	35	100%	108
Codevigo	38	12	22	100%	69
Conselve	18	7	9	100%	59
Correzzola	38	9	18	100%	68

Precipitazione in 30 giorni (mm) dal 10-04-2020 al 09-05-2020					
Comune	max	min	med	Porzione comunale interessata	Media 5 anni
Curtarolo	97	31	54	70%	91
Este	13	5	8	100%	58
Fontaniva	56	20	36	100%	105
Galliera Veneta	68	25	44	100%	111
Galzignano Terme	19	10	14	100%	83
Gazzo	56	28	40	100%	101
Grantorto	56	22	41	100%	102
Granze	8	5	7	100%	59
Legnaro	35	13	23	100%	70
Limena	88	35	58	50%	85
Loreggia	73	26	43	95%	98
Lozzo Atestino	20	6	11	100%	69
Masera di Padova	28	8	12	100%	64
Masi	13	6	9	100%	58
Massanzago	64	21	38	100%	98
Megliadino San Vitale	14	5	8	100%	55
Merlara	17	5	9	100%	58
Mestrino	74	15	31	95%	82
Monselice	19	7	10	100%	64
Montagnana	38	8	20	100%	63
Montegrotto Terme	19	8	13	100%	78
Noventa Padovana	34	14	22	100%	82
Ospedaletto Euganeo	13	5	8	100%	57
Padova	88	9	33	85%	78
Pernumia	18	7	10	100%	65
Piacenza d'Adige	12	5	8	100%	56
Piazzola sul Brenta	78	30	45	95%	93
Piombino Dese	65	26	47	100%	95
Piove di Sacco	29	11	17	100%	72
Polverara	35	11	23	100%	67
Ponso	10	5	7	100%	54
Pontelongo	22	9	13	100%	69
Ponte San Nicolò	44	10	22	100%	69

Precipitazione in 30 giorni (mm) dal 10-04-2020 al 09-05-2020					
Comune	max	min	med	Porzione comunale interessata	Media 5 anni
Pozzonovo	12	7	8	100%	62
Rovolon	34	13	22	100%	88
Rubano	88	21	46	65%	79
Saccolongo	71	14	25	95%	82
San Giorgio delle Pertiche	97	28	60	55%	97
San Giorgio in Bosco	64	26	44	100%	99
San Martino di Lupari	68	26	44	100%	106
San Pietro in Gu	55	20	38	100%	103
San Pietro Viminario	13	7	8	100%	61
Santa Giustina in Colle	89	26	47	80%	98
Sant Angelo di Piove di Sacco	31	13	19	100%	74
Sant Elena	11	6	7	100%	58
Sant Urbano	13	5	7	100%	57
Saonara	33	13	20	100%	75
Selvazzano Dentro	88	11	34	80%	80
Solesino	9	6	7	100%	59
Stanghella	13	5	8	100%	60
Teolo	30	11	17	100%	88
Terrassa Padovana	24	7	11	100%	61
Tombolo	68	26	48	100%	105
Torreglia	20	11	15	100%	89
Trebaseleghe	65	16	43	100%	93
Tribano	11	7	8	100%	61
Urbana	35	5	16	100%	60
Veggiano	48	15	24	100%	85
Vescovana	19	5	9	100%	58
Vighizzolo d Este	8	5	6	100%	55
Vigodarzere	97	31	62	40%	92
Vigonza	82	11	29	100%	91
Villa del Conte	73	26	43	100%	99
Villa Estense	9	5	6	100%	58
Villafranca Padovana	88	21	46	80%	83
Villanova di Camposampiero	68	21	35	100%	100

Precipitazione in 30 giorni (mm) dal 10-04-2020 al 09-05-2020					
Comune	max	min	med	Porzione comunale interessata	Media 5 anni
Vo	26	8	15	100%	84
Due Carrare	19	8	11	100%	66
Borgo Veneto	20	5	10	100%	57