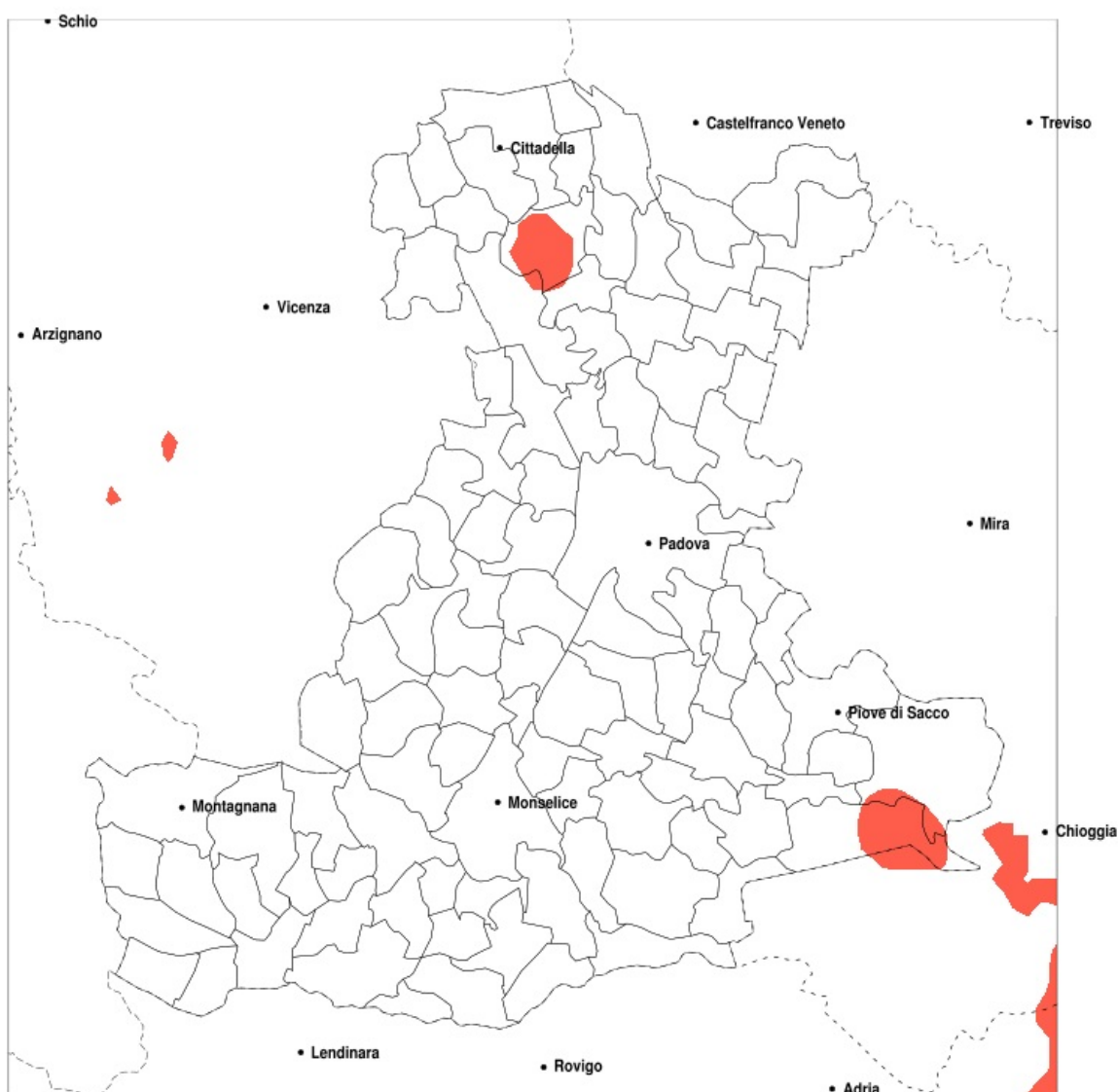


## SERVIZIO DI ALERT EX-POST

### Vento forte nella Provincia di Padova del 11-05-2020

Mappa della Provincia con evidenziati eventuali superamenti della soglia (in rosso)

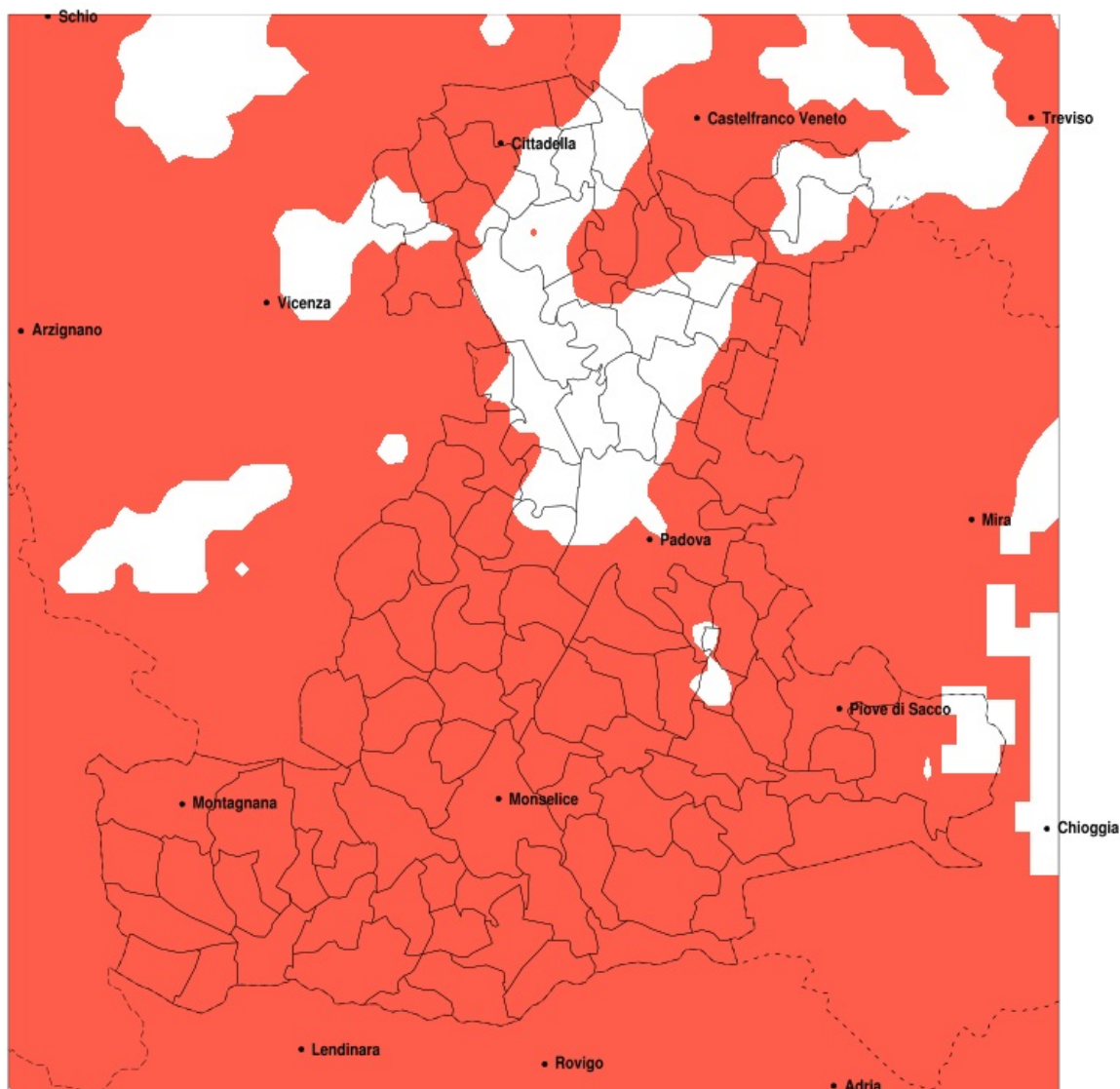


Raffica massima del vento (m/s) del 11-05-2020				
Comune	max	min	med	Porzione comunale interessata
Codevigo	14	10	12	20%
Correzzola	14	12	13	20%
San Giorgio in Bosco	15	9	12	20%

## SERVIZIO DI ALERT EX-POST

### Siccità nella Provincia di Padova del 11-05-2020

Mappa della Provincia con evidenziati eventuali superamenti della soglia (in rosso)



Siccità (mm) dal 12-04-2020 al 11-05-2020					
Comune	max	min	med	Porzione comunale interessata	Media 5 anni
Abano Terme	57	14	27	100%	75
Agna	21	15	18	100%	59
Albignasego	68	14	28	90%	67
Anguillara Veneta	22	15	17	100%	59
Arqua Petrarca	38	16	24	100%	71
Arre	23	16	19	100%	57
Arzergrande	38	18	24	100%	68
Bagnoli di Sopra	21	15	17	100%	57
Baone	40	16	22	100%	64
Barbona	18	10	14	100%	53
Battaglia Terme	30	13	22	100%	74
Boara Pisani	26	14	17	100%	56
Borgoricco	109	39	65	65%	99
Bovolenta	45	18	27	95%	63
Brugine	45	19	30	95%	68
Cadoneghe	110	33	59	60%	91
Campodarsego	110	36	71	45%	96
Campodoro	74	35	54	65%	86
Camposampiero	101	39	59	70%	98
Campo San Martino	90	43	64	40%	95
Candiana	28	16	20	100%	62
Carceri	19	15	18	100%	53
Carmignano di Brenta	82	41	56	90%	108
Cartura	40	14	22	100%	58
Casale di Scodosia	40	14	19	100%	57
Casalserugo	47	16	29	90%	61
Castelbaldo	22	11	15	100%	57
Cervese Santa Croce	69	20	39	100%	88
Cinto Euganeo	45	18	27	100%	73
Cittadella	95	41	64	70%	113
Codevigo	44	18	30	100%	67
Conselve	29	15	19	100%	57
Correzzola	44	17	24	100%	66

Precipitazione in 30 giorni (mm) dal 12-04-2020 al 11-05-2020					
Comune	max	min	med	Porzione comunale interessata	Media 5 anni
Este	22	15	18	100%	56
Fontaniva	86	41	64	65%	110
Galliera Veneta	90	61	77	55%	117
Galzignano Terme	45	16	29	100%	80
Gazzo	83	47	63	80%	104
Grantorto	83	45	66	60%	105
Granze	19	10	15	100%	55
Legnaro	47	21	36	90%	69
Loreggia	85	32	54	85%	99
Lozzo Atestino	37	18	24	100%	66
Masera di Padova	40	14	21	100%	63
Masi	22	13	17	100%	57
Massanzago	75	34	55	85%	97
Megliadino San Vitale	23	15	18	100%	54
Merlara	23	11	16	100%	57
Mestrino	86	20	46	75%	81
Monselice	30	15	19	100%	61
Montagnana	45	16	28	100%	64
Montegrotto Terme	33	13	22	100%	76
Noventa Padovana	48	24	36	100%	81
Ospedaletto Euganeo	23	17	19	100%	55
Padova	103	15	45	70%	76
Pernumia	27	13	20	100%	63
Piacenza d'Adige	20	14	17	100%	54
Piazzola sul Brenta	94	49	67	30%	95
Piombino Dese	75	32	59	65%	97
Piove di Sacco	40	19	29	100%	70
Polverara	47	21	36	90%	65
Ponso	20	15	18	100%	52
Pontelongo	32	18	22	100%	67
Ponte San Nicolò	59	19	34	90%	68
Pozzonovo	20	15	16	100%	58
Rovolon	55	28	41	100%	88

Precipitazione in 30 giorni (mm) dal 12-04-2020 al 11-05-2020					
Comune	max	min	med	Porzione comunale interessata	Media 5 anni
Rubano	103	30	59	40%	77
Saccolongo	83	20	36	90%	80
San Giorgio delle Pertiche	110	43	74	35%	96
San Giorgio in Bosco	95	44	70	30%	102
San Martino di Lupari	95	42	69	60%	110
San Pietro in Gu	82	41	62	75%	106
San Pietro Viminario	23	15	19	100%	59
Santa Giustina in Colle	102	42	60	65%	98
Sant Angelo di Piove di Sacco	45	25	33	100%	72
Sant Elena	20	14	17	100%	55
Sant Urbano	20	10	16	100%	54
Saonara	46	21	35	100%	74
Selvazzano Dentro	103	18	45	70%	77
Solesino	20	14	16	100%	56
Stanghella	20	10	15	100%	55
Teolo	46	20	34	100%	85
Terrassa Padovana	36	17	22	100%	59
Tombolo	95	52	77	30%	109
Torreglia	45	20	32	100%	86
Trebaseleghe	75	25	56	65%	94
Tribano	23	15	17	100%	59
Urbana	42	12	22	100%	61
Veggiano	63	20	39	100%	83
Vescovana	26	10	16	100%	53
Vighizzolo d Este	19	14	17	100%	53
Vigonza	95	21	43	95%	89
Villa del Conte	95	42	64	60%	101
Villa Estense	20	10	17	100%	54
Villafranca Padovana	103	30	62	30%	82
Villanova di Camposampiero	81	33	50	90%	98
Vo	45	19	34	100%	81
Due Carrare	30	13	19	100%	65
Borgo Veneto	28	15	20	100%	56

Precipitazione in 30 giorni (mm) dal 12-04-2020 al 11-05-2020					
Comune	max	min	med	Porzione comunale interessata	Media 5 anni