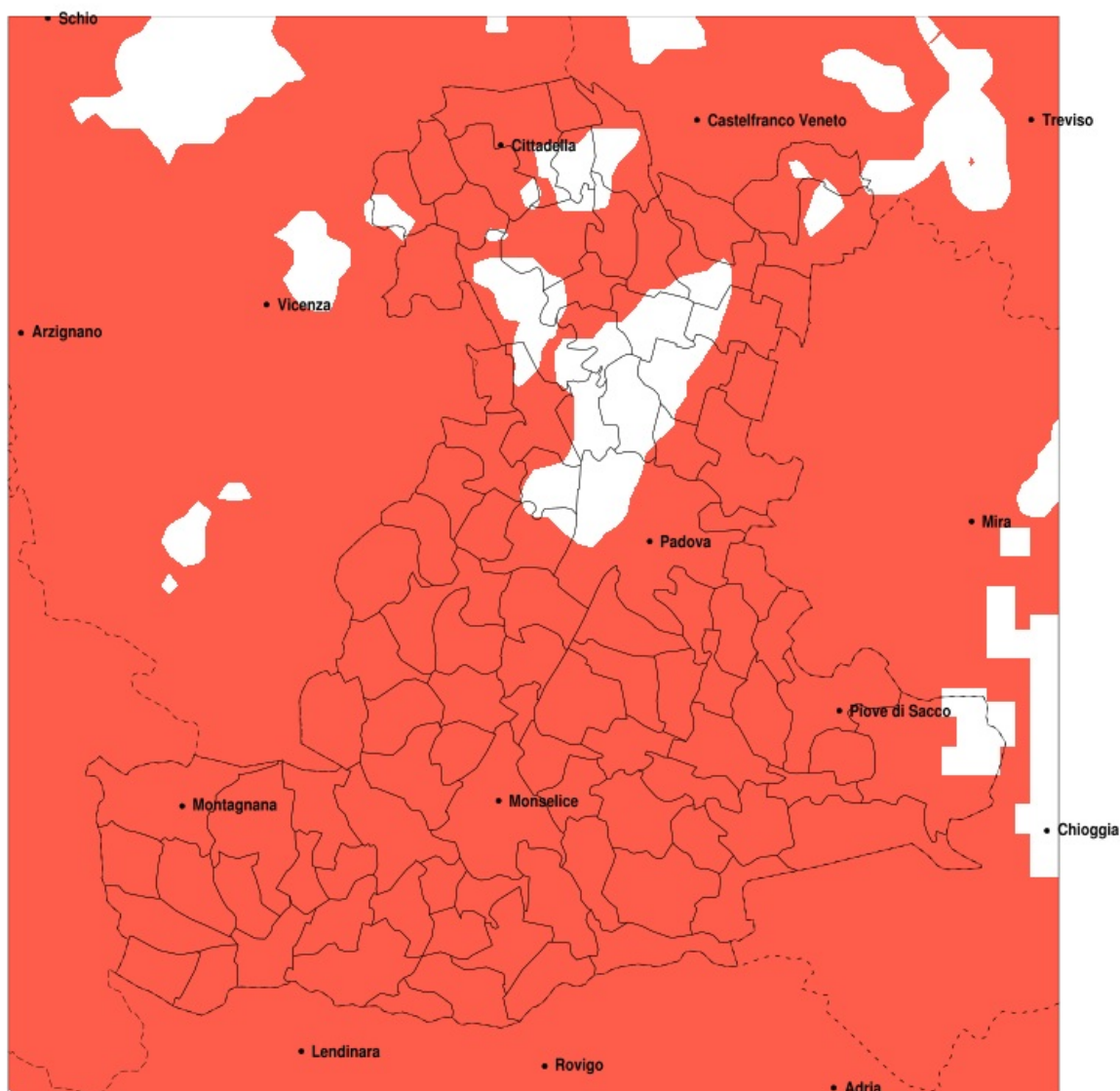


## SERVIZIO DI ALERT EX-POST

### Siccità nella Provincia di Padova del 13-05-2020

Mappa della Provincia con evidenziati eventuali superamenti della soglia (in rosso)



Siccità (mm) dal 14-04-2020 al 13-05-2020					
Comune	max	min	med	Porzione comunale interessata	Media 5 anni
Abano Terme	57	14	27	100%	87
Agna	23	15	20	100%	72
Albignasego	68	14	28	100%	77
Anguillara Veneta	23	15	19	100%	71
Arqua Petrarca	38	16	24	100%	87
Arre	25	17	21	100%	72
Arzergrande	40	21	26	100%	81
Bagnoli di Sopra	24	15	20	100%	71
Baone	40	17	23	100%	79
Barbona	29	13	17	100%	63
Battaglia Terme	31	13	22	100%	88
Boara Pisani	27	16	19	100%	67
Borgoricco	110	40	65	70%	112
Bovolenta	46	21	29	100%	75
Brugine	46	23	32	100%	80
Cadoneghe	110	33	59	70%	107
Campodarsego	110	36	71	50%	110
Campodoro	76	35	55	90%	101
Camposampiero	102	40	61	80%	111
Campo San Martino	91	44	66	65%	108
Candiana	30	18	22	100%	76
Carceri	24	18	20	100%	63
Carmignano di Brenta	85	44	58	95%	122
Cartura	41	14	23	100%	70
Casale di Scodosia	40	14	20	100%	67
Casalserugo	48	17	30	100%	72
Castelbaldo	28	13	17	100%	68
Cervese Santa Croce	69	20	39	100%	105
Cinto Euganeo	46	19	28	100%	90
Cittadella	95	44	67	90%	128
Codevigo	46	18	31	100%	79
Conselve	31	18	22	100%	71
Correzzola	46	18	26	100%	77

Precipitazione in 30 giorni (mm) dal 14-04-2020 al 13-05-2020					
Comune	max	min	med	Porzione comunale interessata	Media 5 anni
Curtarolo	110	49	74	35%	104
Este	35	17	22	100%	68
Fontaniva	86	44	65	85%	124
Galliera Veneta	91	64	78	80%	132
Galzignano Terme	46	16	29	100%	96
Gazzo	85	47	65	95%	116
Grantorto	84	47	67	90%	118
Granze	35	13	23	100%	66
Legnaro	48	21	37	100%	81
Limena	103	50	74	30%	97
Loreggia	86	34	55	90%	113
Lozzo Atestino	38	19	25	100%	81
Masera di Padova	41	14	22	100%	73
Masi	31	15	21	100%	68
Massanzago	76	34	55	100%	109
Megliadino San Vitale	24	17	19	100%	64
Merlara	28	12	18	100%	67
Mestrino	87	20	46	95%	96
Monselice	35	15	22	100%	77
Montagnana	45	17	28	100%	75
Montegrotto Terme	33	13	23	100%	88
Noventa Padovana	47	24	36	100%	99
Ospedaletto Euganeo	24	18	20	100%	65
Padova	103	15	45	80%	90
Pernumia	27	13	21	100%	78
Piacenza d'Adige	31	17	21	100%	64
Piazzola sul Brenta	95	50	68	65%	108
Piombino Dese	78	34	62	90%	110
Piove di Sacco	41	23	31	100%	83
Polverara	48	21	37	100%	77
Ponso	21	17	19	100%	62
Pontelongo	34	20	24	100%	80
Ponte San Nicolò	59	19	34	100%	81

Precipitazione in 30 giorni (mm) dal 14-04-2020 al 13-05-2020					
Comune	max	min	med	Porzione comunale interessata	Media 5 anni
Pozzonovo	23	15	19	100%	73
Rovolon	56	28	42	100%	105
Rubano	103	30	59	65%	91
Saccolongo	83	20	37	95%	95
San Giorgio delle Pertiche	110	44	76	45%	109
San Giorgio in Bosco	95	46	71	60%	115
San Martino di Lupari	95	43	70	85%	125
San Pietro in Gu	85	44	64	95%	118
San Pietro Viminario	25	15	21	100%	75
Santa Giustina in Colle	103	43	61	75%	112
Sant Angelo di Piove di Sacco	45	28	34	100%	85
Sant Elena	35	18	25	100%	68
Sant Urbano	33	13	20	100%	64
Saonara	46	21	35	100%	89
Selvazzano Dentro	103	19	46	80%	91
Solesino	35	16	22	100%	70
Stanghella	32	13	20	100%	68
Teolo	46	20	34	100%	101
Terrassa Padovana	38	19	24	100%	72
Tombolo	95	53	78	65%	124
Torreglia	46	20	32	100%	101
Trebaseleghe	78	25	58	90%	106
Tribano	25	17	20	100%	74
Urbana	42	12	22	100%	71
Veggiano	63	20	39	100%	100
Vescovana	35	13	20	100%	64
Vighizzolo d Este	27	16	20	100%	63
Vigodarzere	110	46	78	25%	103
Vigonza	96	21	43	95%	105
Villa del Conte	95	43	65	75%	116
Villa Estense	35	13	23	100%	66
Villafranca Padovana	103	30	63	55%	96
Villanova di Camposampiero	81	33	50	100%	112

Precipitazione in 30 giorni (mm) dal 14-04-2020 al 13-05-2020					
Comune	max	min	med	Porzione comunale interessata	Media 5 anni
Vo	46	19	34	100%	99
Due Carrare	31	13	20	100%	76
Borgo Veneto	28	17	21	100%	66