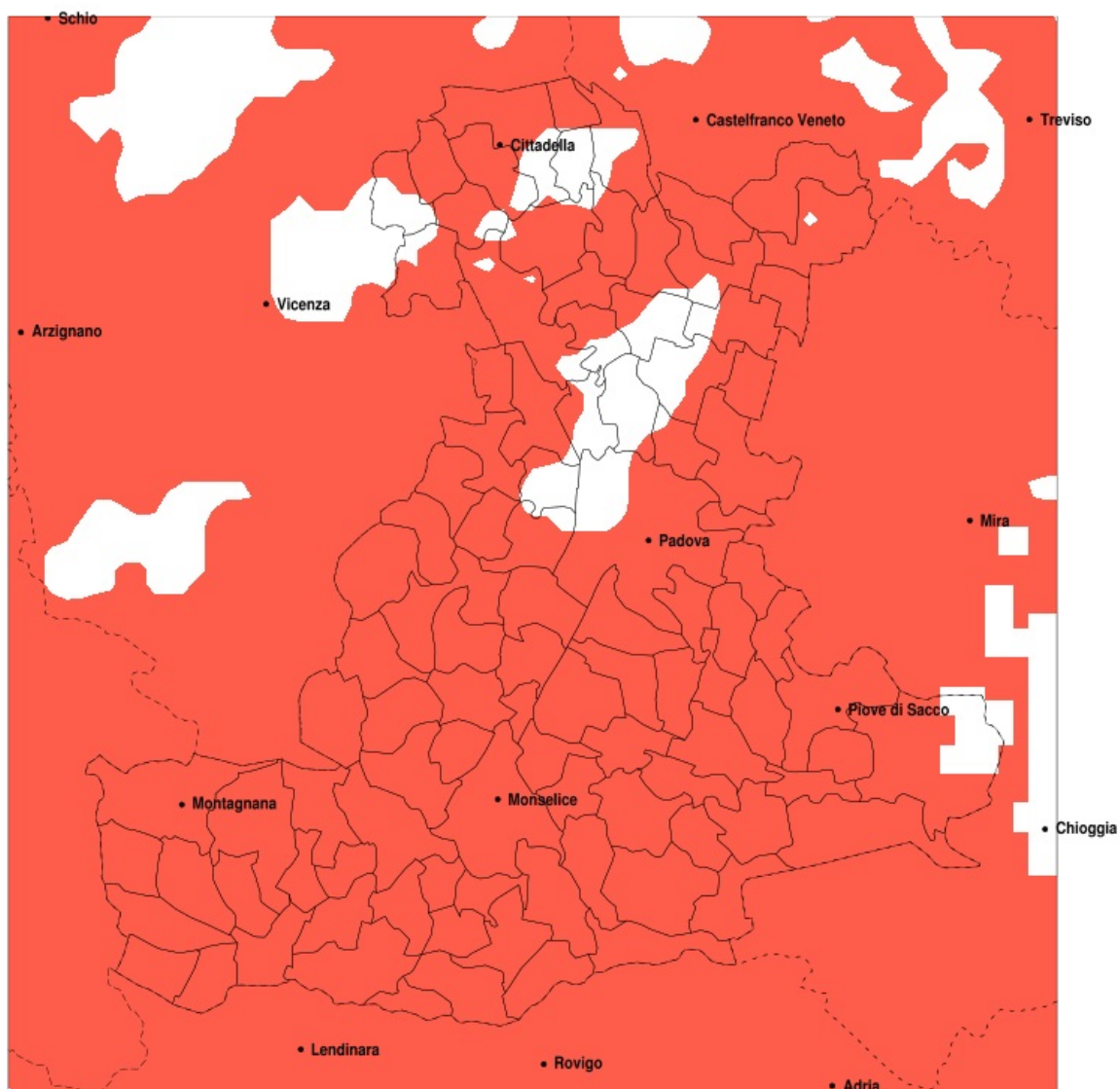


SERVIZIO DI ALERT EX-POST

Siccità nella Provincia di Padova del 14-05-2020

Mappa della Provincia con evidenziati eventuali superamenti della soglia (in rosso)



Siccità (mm) dal 15-04-2020 al 14-05-2020					
Comune	max	min	med	Porzione comunale interessata	Media 5 anni
Abano Terme	57	14	26	100%	91
Agna	23	15	20	100%	77
Albignasego	68	14	28	100%	81
Anguillara Veneta	24	15	19	100%	77
Arqua Petrarca	36	15	23	100%	93
Arre	25	17	21	100%	77
Arzergrande	40	21	26	100%	86
Bagnoli di Sopra	24	15	20	100%	77
Baone	38	16	22	100%	85
Barbona	29	12	17	100%	69
Battaglia Terme	27	13	21	100%	93
Boara Pisani	26	15	19	100%	74
Borgoricco	109	40	65	75%	118
Bovolenta	46	21	29	100%	80
Brugine	46	23	32	100%	85
Cadoneghe	110	33	59	75%	113
Campodarsego	110	36	71	55%	117
Campodoro	77	37	57	100%	106
Camposampiero	101	40	60	85%	118
Campo San Martino	90	44	66	90%	116
Candiana	30	18	22	100%	81
Carceri	24	18	20	100%	67
Carmignano di Brenta	96	53	67	90%	126
Cartura	41	14	23	100%	76
Casale di Scodosia	40	14	20	100%	71
Casalserugo	48	17	30	100%	76
Castelbaldo	28	12	17	100%	72
Cervese Santa Croce	71	21	39	100%	108
Cinto Euganeo	42	18	26	100%	95
Cittadella	97	53	73	85%	132
Codevigo	46	18	32	100%	84
Conselve	31	18	22	100%	77
Correzzola	46	18	26	100%	82

Precipitazione in 30 giorni (mm) dal 15-04-2020 al 14-05-2020					
Comune	max	min	med	Porzione comunale interessata	Media 5 anni
Curtarolo	110	48	74	60%	112
Este	35	17	22	100%	74
Fontaniva	91	53	72	80%	127
Galliera Veneta	94	72	84	75%	135
Galzignano Terme	42	15	27	100%	101
Gazzo	96	52	72	75%	119
Grantorto	90	57	73	80%	121
Granze	35	12	23	100%	73
Legnaro	48	21	37	100%	85
Limena	103	50	74	40%	103
Loreggia	87	35	55	95%	120
Lozzo Atestino	36	18	24	100%	84
Masera di Padova	41	14	22	100%	77
Masi	31	15	21	100%	72
Massanzago	75	34	56	100%	116
Megliadino San Vitale	24	17	20	100%	68
Merlara	28	12	18	100%	71
Mestrino	87	21	48	95%	100
Monselice	35	14	21	100%	84
Montagnana	45	17	28	100%	78
Montegrotto Terme	31	13	21	100%	93
Noventa Padovana	48	24	36	100%	103
Ospedaletto Euganeo	24	18	20	100%	69
Padova	103	15	45	85%	94
Pernumia	25	13	20	100%	85
Piacenza d'Adige	31	17	21	100%	68
Piazzola sul Brenta	95	54	70	80%	113
Piombino Dese	78	35	63	100%	118
Piove di Sacco	41	23	31	100%	88
Polverara	48	21	37	100%	80
Ponso	21	17	19	100%	65
Pontelongo	34	20	24	100%	85
Ponte San Nicolò	59	19	34	100%	84

Precipitazione in 30 giorni (mm) dal 15-04-2020 al 14-05-2020					
Comune	max	min	med	Porzione comunale interessata	Media 5 anni
Pozzonovo	23	14	19	100%	80
Rovolon	56	28	41	100%	109
Rubano	103	30	60	65%	95
Saccolongo	83	21	37	95%	99
San Giorgio delle Pertiche	110	44	75	50%	116
San Giorgio in Bosco	97	45	73	75%	121
San Martino di Lupari	97	43	73	85%	130
San Pietro in Gu	96	53	73	65%	122
San Pietro Viminario	25	14	20	100%	82
Santa Giustina in Colle	102	43	61	80%	120
Sant Angelo di Piove di Sacco	45	28	34	100%	89
Sant Elena	35	17	25	100%	75
Sant Urbano	33	12	20	100%	69
Saonara	46	21	35	100%	93
Selvazzano Dentro	103	18	45	80%	94
Solesino	35	16	22	100%	77
Stanghella	32	12	20	100%	74
Teolo	46	20	33	100%	105
Terrassa Padovana	38	19	24	100%	78
Tombolo	97	54	81	60%	128
Torreglia	42	19	30	100%	105
Trebaseleghe	78	24	59	100%	113
Tribano	25	17	20	100%	80
Urbana	42	12	22	100%	74
Veggiano	65	21	40	100%	104
Vescovana	35	12	19	100%	70
Vighizzolo d Este	27	16	20	100%	68
Vigodarzere	110	46	78	35%	109
Vigonza	95	20	43	95%	111
Villa del Conte	97	43	66	80%	123
Villa Estense	35	12	23	100%	72
Villafranca Padovana	103	31	64	70%	102
Villanova di Camposampiero	80	33	49	100%	118

Precipitazione in 30 giorni (mm) dal 15-04-2020 al 14-05-2020					
Comune	max	min	med	Porzione comunale interessata	Media 5 anni
Vo	45	18	33	100%	103
Due Carrare	31	13	19	100%	82
Borgo Veneto	28	17	21	100%	69