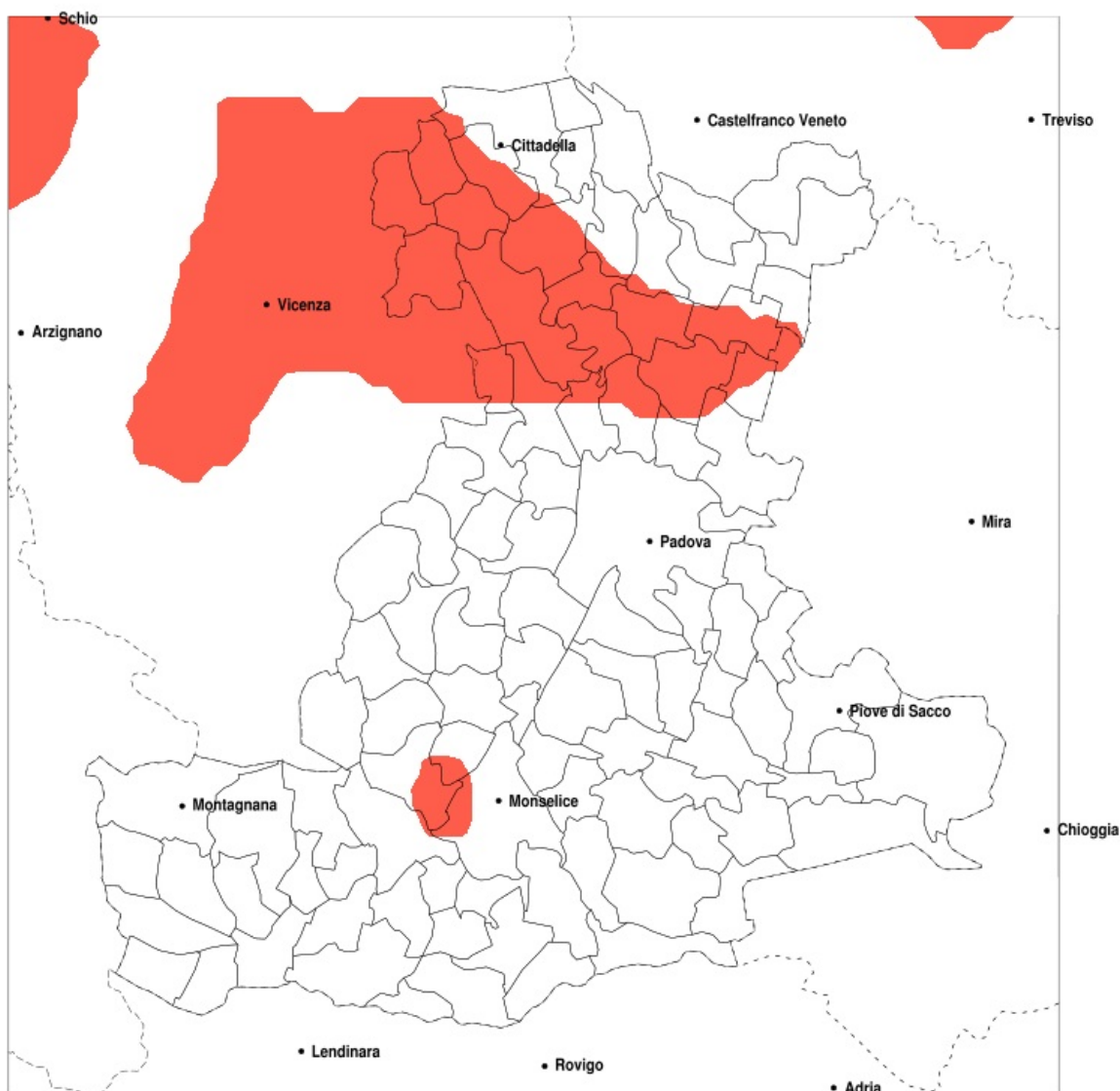


SERVIZIO DI ALERT EX-POST

Vento forte nella Provincia di Padova del 15-05-2020

Mappa della Provincia con evidenziati eventuali superamenti della soglia (in rosso)

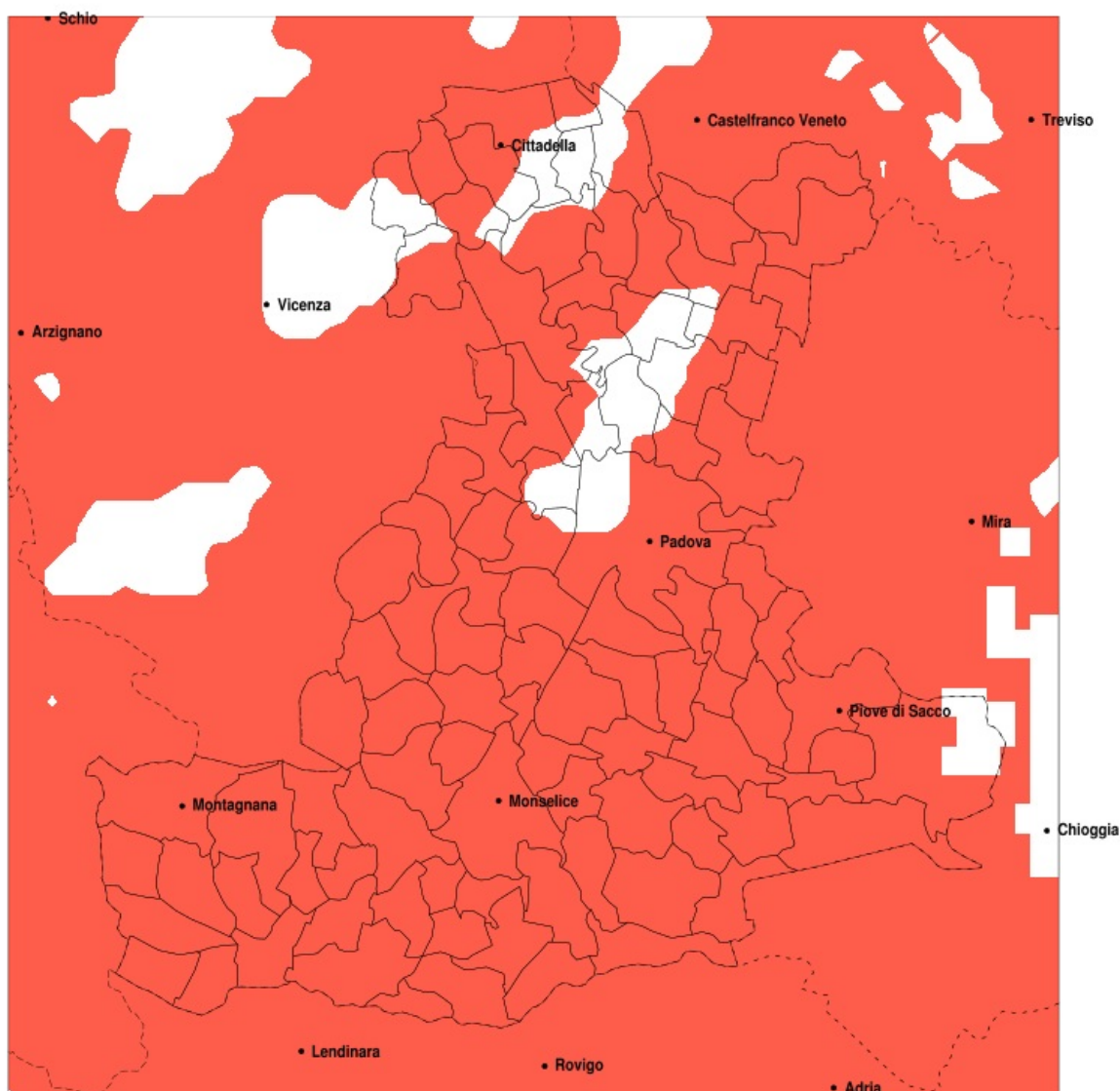


Raffica massima del vento (m/s) del 15-05-2020				
Comune	max	min	med	Porzione comunale interessata
Arqua Petrarca	17	10	12	30%
Baone	17	8	12	20%
Borgoricco	14	13	13	50%
Cadoneghe	14	10	12	25%
Campodarsego	14	12	14	70%
Campodoro	14	12	14	70%
Camposampiero	14	11	13	20%
Campo San Martino	15	13	14	85%
Carmignano di Brenta	14	13	14	85%
Cittadella	15	11	13	35%
Curtarolo	14	13	14	90%
Fontaniva	15	12	14	60%
Gazzo	15	14	14	100%
Grantorto	15	13	14	95%
Limena	14	10	13	45%
Massanzago	14	12	13	20%
Mestrino	14	10	12	20%
Piazzola sul Brenta	15	13	14	95%
San Giorgio delle Pertiche	14	13	14	80%
San Giorgio in Bosco	15	11	14	70%
San Pietro in Gu	15	14	14	100%
Santa Giustina in Colle	14	11	13	30%
Tombolo	14	11	12	20%
Vigodarzere	14	10	13	55%
Vigonza	14	9	12	20%
Villa del Conte	14	11	13	35%
Villafranca Padovana	14	10	13	45%
Villanova di Camposampiero	14	12	13	50%

SERVIZIO DI ALERT EX-POST

Siccità nella Provincia di Padova del 15-05-2020

Mappa della Provincia con evidenziati eventuali superamenti della soglia (in rosso)



Siccità (mm) dal 16-04-2020 al 15-05-2020					
Comune	max	min	med	Porzione comunale interessata	Media 5 anni
Abano Terme	58	15	28	100%	96
Agna	38	21	26	100%	80
Albignasego	70	15	30	100%	85
Anguillara Veneta	35	19	23	100%	80
Arqua Petrarca	36	17	25	100%	97
Arre	29	22	24	100%	81
Arzergrande	41	24	28	100%	91
Bagnoli di Sopra	31	19	23	100%	81
Baone	38	18	24	100%	89
Barbona	29	12	17	100%	71
Battaglia Terme	28	14	22	100%	98
Boara Pisani	27	15	20	100%	76
Borgoricco	110	40	66	80%	123
Bovolenta	50	22	30	100%	85
Brugine	50	24	34	100%	90
Cadoneghe	111	36	63	75%	118
Campodarsego	111	39	72	60%	122
Campodoro	77	38	58	100%	112
Camposampiero	102	40	61	90%	123
Campo San Martino	91	44	66	95%	121
Candiana	32	22	25	100%	84
Carceri	24	18	21	100%	70
Carmignano di Brenta	101	56	71	85%	133
Cartura	42	15	25	100%	80
Casale di Scodosia	40	15	20	100%	76
Casalserugo	50	19	32	100%	81
Castelbaldo	27	13	17	100%	79
Cervese Santa Croce	72	21	41	100%	113
Cinto Euganeo	45	19	27	100%	99
Cittadella	102	56	78	80%	138
Codevigo	47	19	33	100%	89
Conselve	32	21	23	100%	81
Correzzola	47	19	30	100%	86

Precipitazione in 30 giorni (mm) dal 16-04-2020 al 15-05-2020					
Comune	max	min	med	Porzione comunale interessata	Media 5 anni
Curtarolo	111	49	74	65%	117
Este	35	19	23	100%	77
Fontaniva	97	56	77	75%	133
Galliera Veneta	102	74	89	60%	140
Galzignano Terme	45	17	28	100%	106
Gazzo	101	54	76	75%	127
Grantorto	97	59	78	75%	128
Granze	35	12	23	100%	76
Legnaro	50	24	40	100%	90
Limena	104	51	75	45%	108
Loreggia	90	35	56	100%	125
Lozzo Atestino	38	19	25	100%	87
Masera di Padova	42	15	23	100%	82
Masi	31	15	21	100%	79
Massanzago	76	35	56	100%	121
Megliadino San Vitale	24	17	20	100%	72
Merlara	28	12	18	100%	77
Mestrino	88	21	49	95%	106
Monselice	35	15	22	100%	88
Montagnana	53	17	29	100%	82
Montegrotto Terme	32	14	23	100%	98
Noventa Padovana	63	28	47	100%	109
Ospedaletto Euganeo	24	19	21	100%	72
Padova	104	17	49	85%	99
Pernumia	27	14	21	100%	89
Piacenza d'Adige	31	17	21	100%	72
Piazzola sul Brenta	97	54	72	85%	119
Piombino Dese	81	35	64	100%	123
Piove di Sacco	45	24	33	100%	93
Polverara	50	24	39	100%	85
Ponso	22	17	20	100%	68
Pontelongo	36	22	26	100%	89
Ponte San Nicolò	64	20	37	100%	89

Precipitazione in 30 giorni (mm) dal 16-04-2020 al 15-05-2020					
Comune	max	min	med	Porzione comunale interessata	Media 5 anni
Pozzonovo	23	15	20	100%	83
Rovolon	58	29	44	100%	113
Rubano	104	31	61	65%	100
Saccolongo	84	21	38	95%	104
San Giorgio delle Pertiche	111	44	76	55%	121
San Giorgio in Bosco	102	46	76	75%	127
San Martino di Lupari	102	44	76	75%	135
San Pietro in Gu	102	57	78	65%	129
San Pietro Viminario	26	15	22	100%	86
Santa Giustina in Colle	103	44	62	85%	125
Sant Angelo di Piove di Sacco	49	29	38	100%	95
Sant Elena	35	20	26	100%	78
Sant Urbano	34	12	20	100%	72
Saonara	62	24	42	100%	98
Selvazzano Dentro	104	19	47	80%	99
Solesino	35	16	23	100%	80
Stanghella	32	12	20	100%	77
Teolo	48	21	35	100%	110
Terrassa Padovana	40	21	26	100%	82
Tombolo	102	55	87	45%	133
Torreglia	45	20	32	100%	111
Trebaseleghe	81	25	60	100%	118
Tribano	26	18	21	100%	84
Urbana	43	12	23	100%	80
Veggiano	66	21	42	100%	110
Vescovana	35	12	19	100%	73
Vighizzolo d Este	27	16	20	100%	71
Vigodarzere	111	50	79	40%	114
Vigonza	96	33	50	100%	117
Villa del Conte	102	44	67	80%	128
Villa Estense	35	12	24	100%	75
Villafranca Padovana	104	32	65	80%	107
Villanova di Camposampiero	81	36	51	100%	124

Precipitazione in 30 giorni (mm) dal 16-04-2020 al 15-05-2020					
Comune	max	min	med	Porzione comunale interessata	Media 5 anni
Vo	47	19	34	100%	107
Due Carrare	33	14	21	100%	86
Borgo Veneto	28	17	21	100%	73