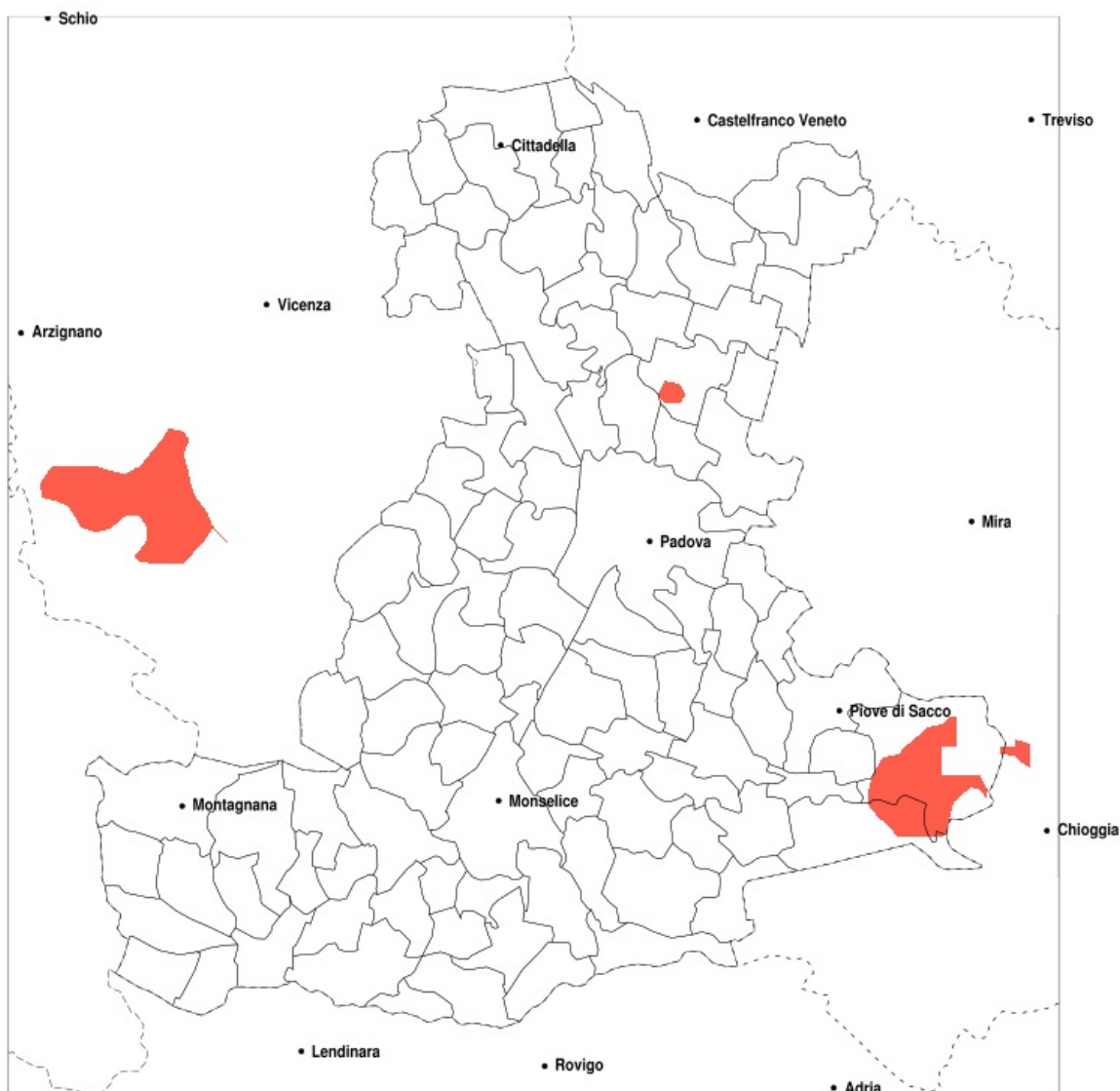


SERVIZIO DI ALERT EX-POST

Vento forte nella Provincia di Padova del 16-05-2020

Mappa della Provincia con evidenziati eventuali superamenti della soglia (in rosso)

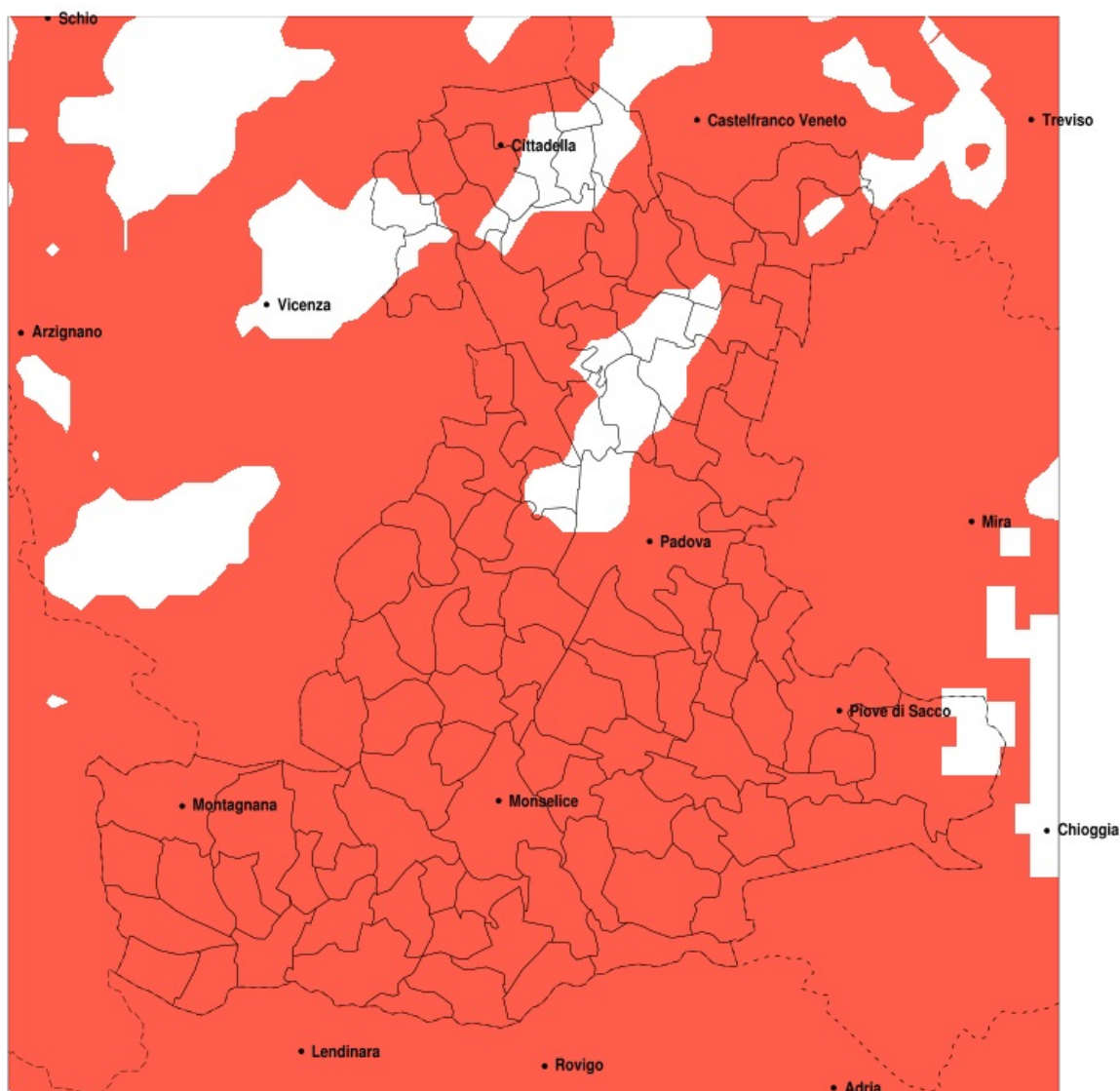


Raffica massima del vento (m/s) del 16-05-2020				
Comune	max	min	med	Porzione comunale interessata
Codevigo	14	11	13	25%
Correzzola	14	9	12	20%

SERVIZIO DI ALERT EX-POST

Siccità nella Provincia di Padova del 16-05-2020

Mappa della Provincia con evidenziati eventuali superamenti della soglia (in rosso)



Siccità (mm) dal 17-04-2020 al 16-05-2020					
Comune	max	min	med	Porzione comunale interessata	Media 5 anni
Abano Terme	59	16	29	100%	96
Agna	39	22	27	100%	80
Albignasego	72	16	31	100%	86
Anguillara Veneta	36	20	24	100%	80
Arqua Petrarca	37	18	26	100%	98
Arre	31	22	25	100%	81
Arzergrande	43	28	31	100%	90
Bagnoli di Sopra	32	20	24	100%	81
Baone	40	19	25	100%	89
Barbona	30	13	18	100%	73
Battaglia Terme	29	15	23	100%	98
Boara Pisani	28	15	20	100%	76
Borgoricco	111	40	67	80%	122
Bovolenta	51	23	32	100%	84
Brugine	51	25	36	100%	89
Cadoneghe	112	37	64	75%	118
Campodarsego	112	40	73	60%	121
Campodoro	78	39	59	100%	112
Camposampiero	103	40	62	90%	121
Campo San Martino	92	46	67	95%	120
Candiana	33	23	27	100%	84
Carceri	25	19	22	100%	71
Carmignano di Brenta	102	58	73	85%	133
Cartura	43	16	25	100%	80
Casale di Scodosia	41	15	21	100%	76
Casalserugo	51	19	33	100%	81
Castelbaldo	29	13	18	100%	79
Cervese Santa Croce	74	22	43	100%	113
Cinto Euganeo	47	19	29	100%	98
Cittadella	104	58	80	75%	137
Codevigo	48	19	35	100%	87
Conselve	33	21	24	100%	81
Correzzola	48	19	32	100%	85

Precipitazione in 30 giorni (mm) dal 17-04-2020 al 16-05-2020					
Comune	max	min	med	Porzione comunale interessata	Media 5 anni
Curtarolo	112	51	75	65%	117
Este	36	19	24	100%	78
Fontaniva	99	58	78	75%	133
Galliera Veneta	104	78	92	50%	139
Galzignano Terme	47	18	29	100%	105
Gazzo	102	55	77	70%	127
Grantorto	97	61	79	75%	128
Granze	36	13	24	100%	77
Legnaro	51	25	42	100%	90
Limena	106	52	76	45%	108
Loreggia	92	35	57	95%	123
Lozzo Atestino	39	19	26	100%	87
Masera di Padova	43	16	24	100%	82
Masi	32	16	22	100%	79
Massanzago	77	35	57	100%	119
Megliadino San Vitale	26	18	21	100%	72
Merlara	29	13	19	100%	77
Mestrino	89	22	50	95%	106
Monselice	36	16	23	100%	89
Montagnana	54	18	30	100%	82
Montegrotto Terme	33	15	24	100%	98
Noventa Padovana	64	29	48	100%	109
Ospedaletto Euganeo	25	20	22	100%	72
Padova	106	17	50	85%	99
Pernumia	28	15	22	100%	89
Piacenza d'Adige	32	18	22	100%	74
Piazzola sul Brenta	97	55	73	85%	119
Piombino Dese	85	35	65	90%	121
Piove di Sacco	46	26	34	100%	92
Polverara	51	25	40	100%	85
Ponso	23	19	21	100%	69
Pontelongo	41	23	30	100%	88
Ponte San Nicolò	65	21	38	100%	89

Precipitazione in 30 giorni (mm) dal 17-04-2020 al 16-05-2020					
Comune	max	min	med	Porzione comunale interessata	Media 5 anni
Pozzonovo	24	16	21	100%	83
Rovolon	59	30	45	100%	113
Rubano	106	32	62	65%	100
Saccolongo	85	22	39	95%	104
San Giorgio delle Pertiche	112	46	77	55%	121
San Giorgio in Bosco	104	48	78	70%	126
San Martino di Lupari	104	46	78	65%	134
San Pietro in Gu	104	59	80	60%	129
San Pietro Viminario	27	16	22	100%	86
Santa Giustina in Colle	105	46	63	80%	123
Sant Angelo di Piove di Sacco	50	31	39	100%	94
Sant Elena	36	20	27	100%	80
Sant Urbano	35	13	21	100%	75
Saonara	63	25	43	100%	98
Selvazzano Dentro	106	20	48	80%	100
Solesino	36	17	24	100%	81
Stanghella	33	13	21	100%	78
Teolo	49	22	36	100%	109
Terrassa Padovana	40	21	26	100%	82
Tombolo	104	57	88	40%	132
Torreglia	47	21	33	100%	110
Trebaseleghe	85	25	61	90%	116
Tribano	27	19	22	100%	84
Urbana	44	13	23	100%	79
Veggiano	67	22	43	100%	110
Vescovana	36	13	20	100%	74
Vighizzolo d Este	28	17	21	100%	74
Vigodarzere	112	52	80	35%	114
Vigonza	97	34	52	100%	117
Villa del Conte	104	46	69	75%	127
Villa Estense	36	13	25	100%	77
Villafranca Padovana	106	33	66	75%	107
Villanova di Camposampiero	83	37	53	100%	123

Precipitazione in 30 giorni (mm) dal 17-04-2020 al 16-05-2020					
Comune	max	min	med	Porzione comunale interessata	Media 5 anni
Vo	48	19	35	100%	106
Due Carrare	33	15	22	100%	87
Borgo Veneto	29	18	22	100%	73