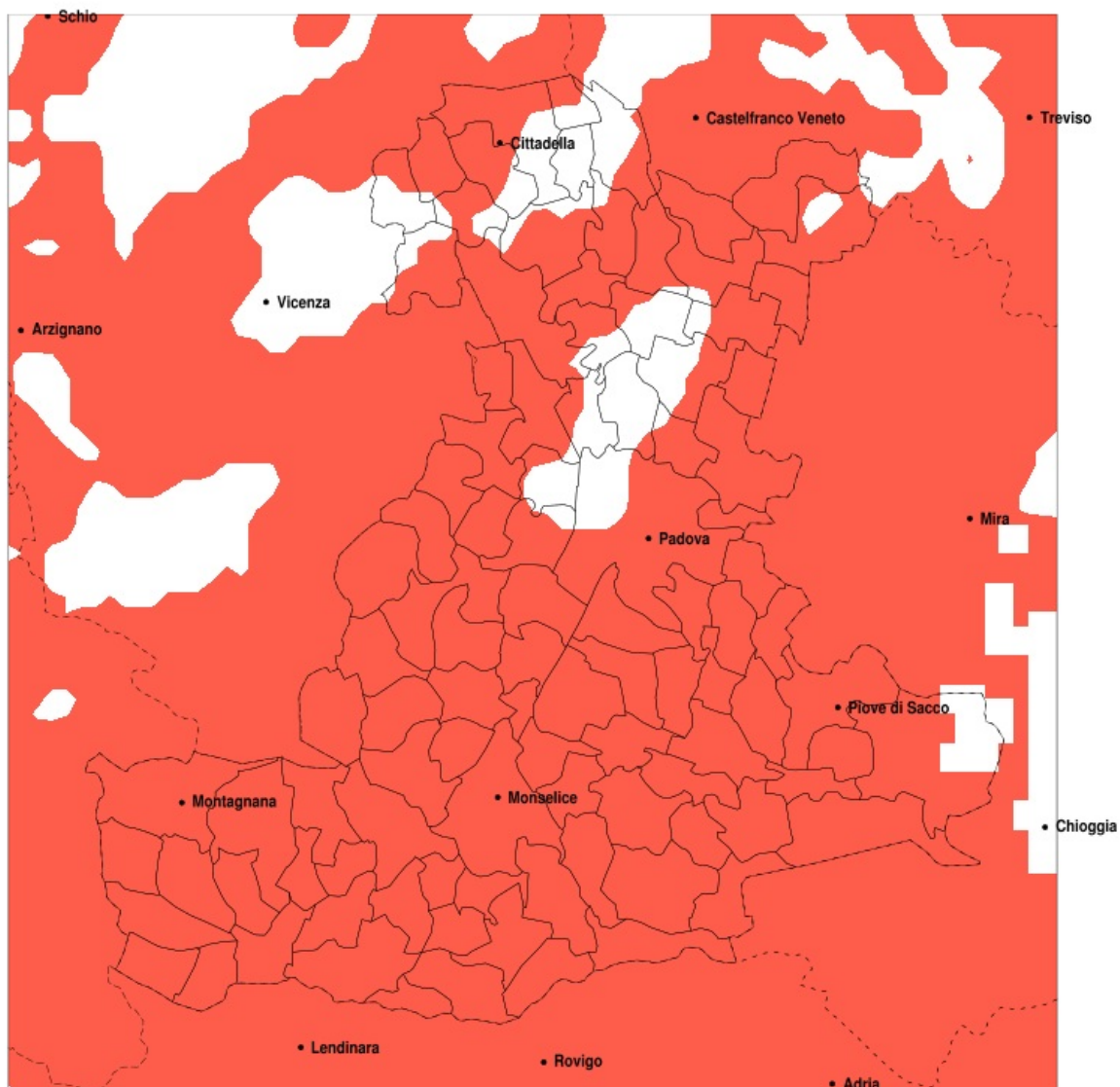


## SERVIZIO DI ALERT EX-POST

### Siccità nella Provincia di Padova del 17-05-2020

Mappa della Provincia con evidenziati eventuali superamenti della soglia (in rosso)



Siccità (mm) dal 18-04-2020 al 17-05-2020					
Comune	max	min	med	Porzione comunale interessata	Media 5 anni
Abano Terme	60	16	29	100%	96
Agna	39	22	27	100%	80
Albignasego	72	16	31	100%	85
Anguillara Veneta	36	20	24	100%	80
Arqua Petrarca	37	18	26	100%	97
Arre	31	22	25	100%	81
Arzergrande	43	28	32	100%	90
Bagnoli di Sopra	32	20	24	100%	80
Baone	40	19	25	100%	88
Barbona	30	13	18	100%	73
Battaglia Terme	29	15	24	100%	98
Boara Pisani	28	15	21	100%	76
Borgoricco	114	40	69	80%	126
Bovolenta	51	23	32	100%	84
Brugine	51	26	36	100%	89
Cadoneghe	114	38	65	75%	118
Campodarsego	114	41	75	60%	123
Campodoro	78	41	60	100%	113
Camposampiero	107	40	64	90%	126
Campo San Martino	96	48	69	95%	123
Candiana	33	23	27	100%	84
Carceri	25	19	22	100%	71
Carmignano di Brenta	104	61	75	85%	133
Cartura	44	16	26	100%	80
Casale di Scodosia	42	15	21	100%	77
Casalserugo	51	20	33	100%	80
Castelbaldo	29	14	18	100%	80
Cervese Santa Croce	75	23	44	100%	113
Cinto Euganeo	47	19	29	100%	98
Cittadella	107	61	83	70%	137
Codevigo	48	20	35	100%	87
Conselve	33	21	24	100%	81
Correzzola	48	20	33	100%	85

Precipitazione in 30 giorni (mm) dal 18-04-2020 al 17-05-2020					
Comune	max	min	med	Porzione comunale interessata	Media 5 anni
Curtarolo	114	53	77	60%	118
Este	36	19	24	100%	78
Fontaniva	102	61	80	70%	133
Galliera Veneta	107	79	94	45%	139
Galzignano Terme	47	18	30	100%	105
Gazzo	104	56	79	70%	127
Grantorto	99	63	81	70%	128
Granze	36	13	24	100%	77
Legnaro	51	25	42	100%	90
Limena	106	54	77	45%	108
Loreggia	95	35	59	100%	128
Lozzo Atestino	39	19	27	100%	87
Masera di Padova	44	16	24	100%	82
Masi	32	16	23	100%	79
Massanzago	80	36	59	100%	124
Megliadino San Vitale	26	18	21	100%	73
Merlara	29	13	19	100%	78
Mestrino	90	23	51	95%	106
Monselice	36	16	23	100%	88
Montagnana	56	18	30	100%	82
Montegrotto Terme	33	15	24	100%	98
Noventa Padovana	64	29	48	100%	109
Ospedaletto Euganeo	26	20	22	100%	72
Padova	106	18	50	85%	99
Pernumia	28	15	22	100%	89
Piacenza d'Adige	32	18	22	100%	74
Piazzola sul Brenta	101	55	74	80%	120
Piombino Dese	85	35	67	90%	123
Piove di Sacco	47	27	35	100%	92
Polverara	51	25	40	100%	85
Ponso	23	19	21	100%	69
Pontelongo	41	23	30	100%	89
Ponte San Nicolò	65	22	39	100%	88

Precipitazione in 30 giorni (mm) dal 18-04-2020 al 17-05-2020					
Comune	max	min	med	Porzione comunale interessata	Media 5 anni
Pozzonovo	24	16	21	100%	83
Rovolon	60	32	46	100%	113
Rubano	106	33	63	65%	100
Saccolongo	87	23	41	95%	104
San Giorgio delle Pertiche	114	48	80	55%	123
San Giorgio in Bosco	107	49	79	70%	127
San Martino di Lupari	107	47	81	60%	134
San Pietro in Gu	107	61	82	60%	130
San Pietro Viminario	27	16	22	100%	86
Santa Giustina in Colle	108	47	66	85%	126
Sant Angelo di Piove di Sacco	51	32	39	100%	94
Sant Elena	36	21	27	100%	80
Sant Urbano	35	13	21	100%	75
Saonara	64	25	43	100%	98
Selvazzano Dentro	106	21	49	80%	99
Solesino	36	17	24	100%	80
Stanghella	33	13	21	100%	77
Teolo	50	22	36	100%	109
Terrassa Padovana	40	21	27	100%	81
Tombolo	107	59	91	35%	132
Torreglia	47	21	34	100%	110
Trebaseleghe	85	25	63	90%	119
Tribano	27	19	22	100%	84
Urbana	45	13	24	100%	80
Veggiano	68	23	44	100%	110
Vescovana	36	13	20	100%	73
Vighizzolo d Este	28	17	21	100%	73
Vigodarzere	114	52	82	35%	115
Vigonza	98	34	52	100%	116
Villa del Conte	107	47	72	75%	128
Villa Estense	36	13	25	100%	77
Villafranca Padovana	106	35	67	75%	108
Villanova di Camposampiero	84	38	53	100%	124

Precipitazione in 30 giorni (mm) dal 18-04-2020 al 17-05-2020					
Comune	max	min	med	Porzione comunale interessata	Media 5 anni
Vo	50	19	36	100%	106
Due Carrare	33	15	22	100%	86
Borgo Veneto	30	18	22	100%	73