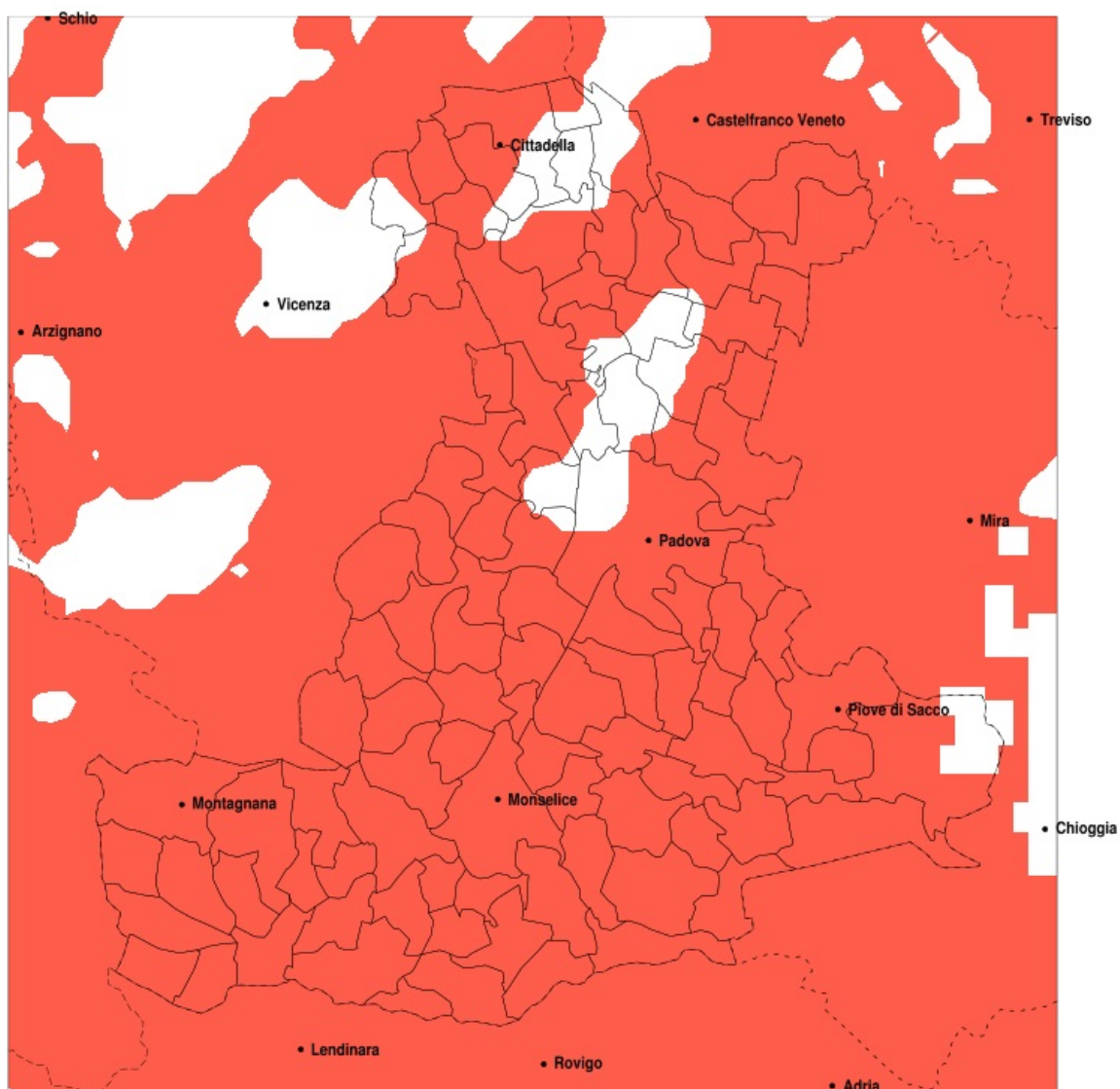


## SERVIZIO DI ALERT EX-POST

### Siccità nella Provincia di Padova del 18-05-2020

Mappa della Provincia con evidenziati eventuali superamenti della soglia (in rosso)



Siccità (mm) dal 19-04-2020 al 18-05-2020					
Comune	max	min	med	Porzione comunale interessata	Media 5 anni
Abano Terme	60	16	29	100%	98
Agna	39	22	27	100%	81
Albignasego	72	16	31	100%	86
Anguillara Veneta	36	20	24	100%	80
Arqua Petrarca	38	18	26	100%	99
Arre	31	22	25	100%	81
Arzergrande	43	28	32	100%	92
Bagnoli di Sopra	32	20	24	100%	80
Baone	40	19	25	100%	90
Barbona	30	13	18	100%	73
Battaglia Terme	29	15	24	100%	99
Boara Pisani	28	15	21	100%	76
Borgoricco	115	41	69	85%	132
Bovolenta	51	23	32	100%	85
Brugine	51	26	36	100%	91
Cadoneghe	114	38	65	75%	122
Campodarsego	115	41	75	65%	129
Campodoro	79	41	60	100%	117
Camposampiero	107	41	65	90%	133
Campo San Martino	97	49	70	95%	128
Candiana	33	23	27	100%	86
Carceri	25	19	22	100%	71
Carmignano di Brenta	104	61	74	90%	138
Cartura	44	16	26	100%	80
Casale di Scodosia	42	15	21	100%	77
Casalserugo	51	20	33	100%	81
Castelbaldo	29	14	18	100%	80
Cervese Santa Croce	75	23	44	100%	116
Cinto Euganeo	47	19	29	100%	99
Cittadella	108	61	83	75%	142
Codevigo	48	20	35	100%	89
Conselve	33	21	24	100%	81
Correzzola	48	20	33	100%	87

Precipitazione in 30 giorni (mm) dal 19-04-2020 al 18-05-2020					
Comune	max	min	med	Porzione comunale interessata	Media 5 anni
Curtarolo	115	54	78	70%	125
Este	36	19	24	100%	78
Fontaniva	102	61	80	75%	138
Galliera Veneta	107	79	94	45%	142
Galzignano Terme	47	18	30	100%	107
Gazzo	104	56	79	80%	132
Grantorto	99	63	81	85%	133
Granze	36	13	24	100%	77
Legnaro	51	25	42	100%	91
Limena	106	54	77	50%	114
Loreggia	95	35	60	100%	133
Lozzo Atestino	39	19	27	100%	87
Masera di Padova	44	16	24	100%	82
Masi	32	16	23	100%	79
Massanzago	80	36	59	100%	130
Megliadino San Vitale	26	18	21	100%	73
Merlara	29	13	19	100%	78
Mestrino	90	23	51	95%	111
Monselice	36	16	23	100%	89
Montagnana	56	18	30	100%	81
Montegrotto Terme	34	15	24	100%	99
Noventa Padovana	64	29	48	100%	111
Ospedaletto Euganeo	26	20	22	100%	72
Padova	106	18	50	85%	101
Pernumia	29	15	22	100%	90
Piacenza d'Adige	32	18	22	100%	74
Piazzola sul Brenta	101	55	75	90%	125
Piombino Dese	85	35	67	100%	132
Piove di Sacco	47	27	35	100%	95
Polverara	51	25	40	100%	86
Ponso	23	19	21	100%	69
Pontelongo	41	23	30	100%	91
Ponte San Nicolò	65	22	39	100%	89

Precipitazione in 30 giorni (mm) dal 19-04-2020 al 18-05-2020					
Comune	max	min	med	Porzione comunale interessata	Media 5 anni
Pozzonovo	24	16	21	100%	83
Rovolon	61	32	46	100%	115
Rubano	106	33	63	65%	104
Saccolongo	87	23	41	95%	108
San Giorgio delle Pertiche	115	48	80	60%	130
San Giorgio in Bosco	107	50	80	75%	132
San Martino di Lupari	107	48	81	65%	137
San Pietro in Gu	106	61	82	70%	134
San Pietro Viminario	27	16	22	100%	86
Santa Giustina in Colle	109	47	66	85%	132
Sant Angelo di Piove di Sacco	51	32	39	100%	96
Sant Elena	36	21	27	100%	81
Sant Urbano	35	13	21	100%	75
Saonara	64	25	43	100%	100
Selvazzano Dentro	106	21	49	80%	103
Solesino	36	17	24	100%	81
Stanghella	33	13	21	100%	78
Teolo	50	22	36	100%	112
Terrassa Padovana	40	21	27	100%	82
Tombolo	107	60	91	40%	137
Torreglia	47	21	34	100%	112
Trebaseleghe	85	26	63	100%	128
Tribano	27	19	22	100%	84
Urbana	45	13	24	100%	80
Veggiano	68	23	44	100%	113
Vescovana	36	13	20	100%	74
Vighizzolo d Este	28	17	21	100%	74
Vigodarzere	115	52	82	40%	120
Vigonza	99	34	52	100%	119
Villa del Conte	107	48	72	75%	133
Villa Estense	36	13	25	100%	78
Villafranca Padovana	106	35	67	80%	112
Villanova di Camposampiero	84	38	54	100%	129

Precipitazione in 30 giorni (mm) dal 19-04-2020 al 18-05-2020					
Comune	max	min	med	Porzione comunale interessata	Media 5 anni
Vo	50	19	36	100%	107
Due Carrare	33	15	22	100%	87
Borgo Veneto	30	18	22	100%	73