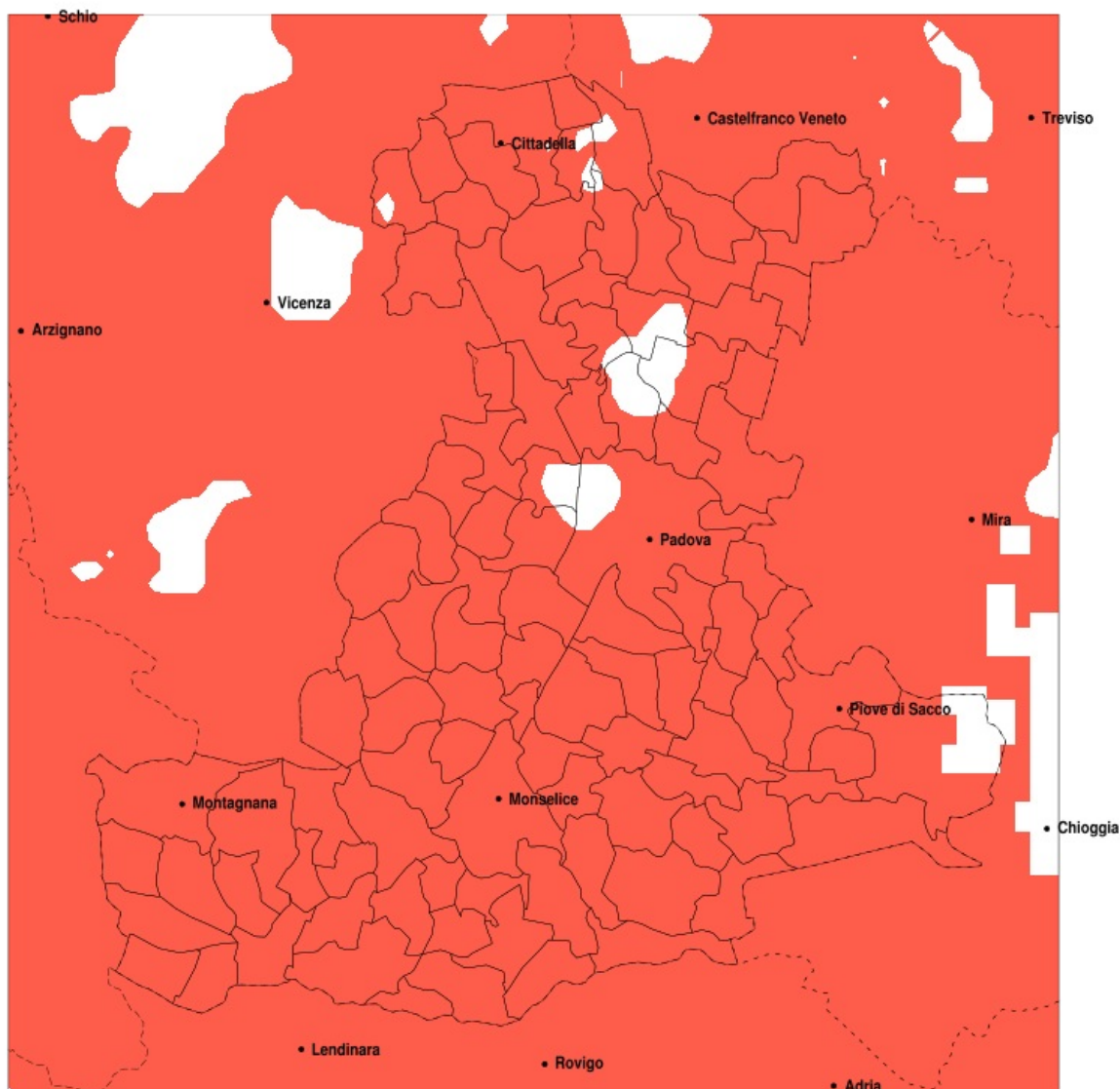


SERVIZIO DI ALERT EX-POST

Siccità nella Provincia di Padova del 20-05-2020

Mappa della Provincia con evidenziati eventuali superamenti della soglia (in rosso)



Siccità (mm) dal 21-04-2020 al 20-05-2020					
Comune	max	min	med	Porzione comunale interessata	Media 5 anni
Abano Terme	60	15	28	100%	111
Agna	37	20	26	100%	95
Albignasego	71	15	31	100%	99
Anguillara Veneta	33	18	22	100%	94
Arqua Petrarca	35	19	25	100%	109
Arre	28	21	24	100%	92
Arzergrande	42	26	31	100%	104
Bagnoli di Sopra	29	18	22	100%	93
Baone	37	19	24	100%	100
Barbona	27	9	15	100%	97
Battaglia Terme	28	13	22	100%	109
Boara Pisani	26	12	18	100%	89
Borgoricco	117	44	71	90%	148
Bovolenta	51	22	31	100%	96
Brugine	52	25	36	100%	103
Cadoneghe	117	39	66	85%	137
Campodarsego	117	42	78	75%	144
Campodoro	79	41	60	100%	131
Camposampiero	109	43	66	100%	148
Campo San Martino	99	49	70	100%	143
Candiana	31	22	26	100%	98
Carceri	24	19	21	100%	92
Carmignano di Brenta	105	62	75	100%	161
Cartura	44	15	25	100%	90
Casale di Scodosia	39	14	19	100%	94
Casalserugo	52	20	33	100%	93
Castelbaldo	25	12	16	100%	92
Cervese Santa Croce	75	22	43	100%	132
Cinto Euganeo	45	19	27	100%	110
Cittadella	109	62	84	100%	162
Codevigo	48	20	35	100%	102
Conselve	34	19	23	100%	91
Correzzola	48	20	31	100%	100

Precipitazione in 30 giorni (mm) dal 21-04-2020 al 20-05-2020					
Comune	max	min	med	Porzione comunale interessata	Media 5 anni
Curtarolo	117	54	79	80%	139
Este	34	19	23	100%	92
Fontaniva	103	62	81	100%	159
Galliera Veneta	108	81	96	90%	160
Galzignano Terme	45	16	28	100%	118
Gazzo	105	57	80	100%	152
Grantorto	99	64	81	100%	154
Granze	34	9	21	100%	94
Legnaro	52	24	42	100%	105
Limena	106	54	78	75%	127
Loreggia	96	35	61	100%	148
Lozzo Atestino	37	19	24	100%	98
Masera di Padova	44	15	24	100%	93
Masi	29	12	20	100%	92
Massanzago	82	41	63	100%	146
Megliadino San Vitale	24	16	20	100%	94
Merlara	27	12	17	100%	93
Mestrino	90	22	51	100%	125
Monselice	34	17	22	100%	101
Montagnana	54	15	28	100%	96
Montegrotto Terme	32	13	23	100%	111
Noventa Padovana	64	28	48	100%	125
Ospedaletto Euganeo	23	19	20	100%	87
Padova	106	17	50	95%	115
Pernumia	27	13	22	100%	99
Piacenza d'Adige	29	17	21	100%	96
Piazzola sul Brenta	103	55	75	100%	141
Piombino Dese	90	35	71	100%	144
Piove di Sacco	48	26	35	100%	108
Polverara	52	24	41	100%	99
Ponso	21	19	20	100%	92
Pontelongo	40	22	29	100%	103
Ponte San Nicolò	64	22	39	100%	103

Precipitazione in 30 giorni (mm) dal 21-04-2020 al 20-05-2020					
Comune	max	min	med	Porzione comunale interessata	Media 5 anni
Pozzonovo	22	15	19	100%	97
Rovolon	60	31	45	100%	131
Rubano	106	33	63	80%	119
Saccolongo	86	22	40	100%	123
San Giorgio delle Pertiche	117	48	82	75%	145
San Giorgio in Bosco	108	51	80	95%	149
San Martino di Lupari	108	48	82	95%	154
San Pietro in Gu	107	63	83	95%	157
San Pietro Viminario	27	17	22	100%	96
Santa Giustina in Colle	110	47	67	95%	147
Sant Angelo di Piove di Sacco	52	31	40	100%	111
Sant Elena	34	20	25	100%	95
Sant Urbano	32	9	19	100%	100
Saonara	63	24	43	100%	115
Selvazzano Dentro	106	20	48	85%	118
Solesino	34	13	22	100%	96
Stanghella	30	9	18	100%	93
Teolo	50	21	35	100%	126
Terrassa Padovana	40	22	26	100%	92
Tombolo	108	61	92	90%	154
Torreglia	45	20	32	100%	126
Trebaseleghe	90	31	67	100%	140
Tribano	27	18	21	100%	96
Urbana	43	12	22	100%	95
Veggiano	68	22	44	100%	129
Vescovana	33	9	17	100%	91
Vighizzolo d Este	26	15	20	100%	100
Vigodarzere	117	53	83	70%	134
Vigonza	102	34	53	100%	135
Villa del Conte	108	48	73	95%	149
Villa Estense	34	9	23	100%	98
Villafranca Padovana	106	35	67	90%	126
Villanova di Camposampiero	87	39	56	100%	145

Precipitazione in 30 giorni (mm) dal 21-04-2020 al 20-05-2020					
Comune	max	min	med	Porzione comunale interessata	Media 5 anni
Vo	48	19	34	100%	120
Due Carrare	34	13	21	100%	97
Borgo Veneto	26	16	20	100%	91