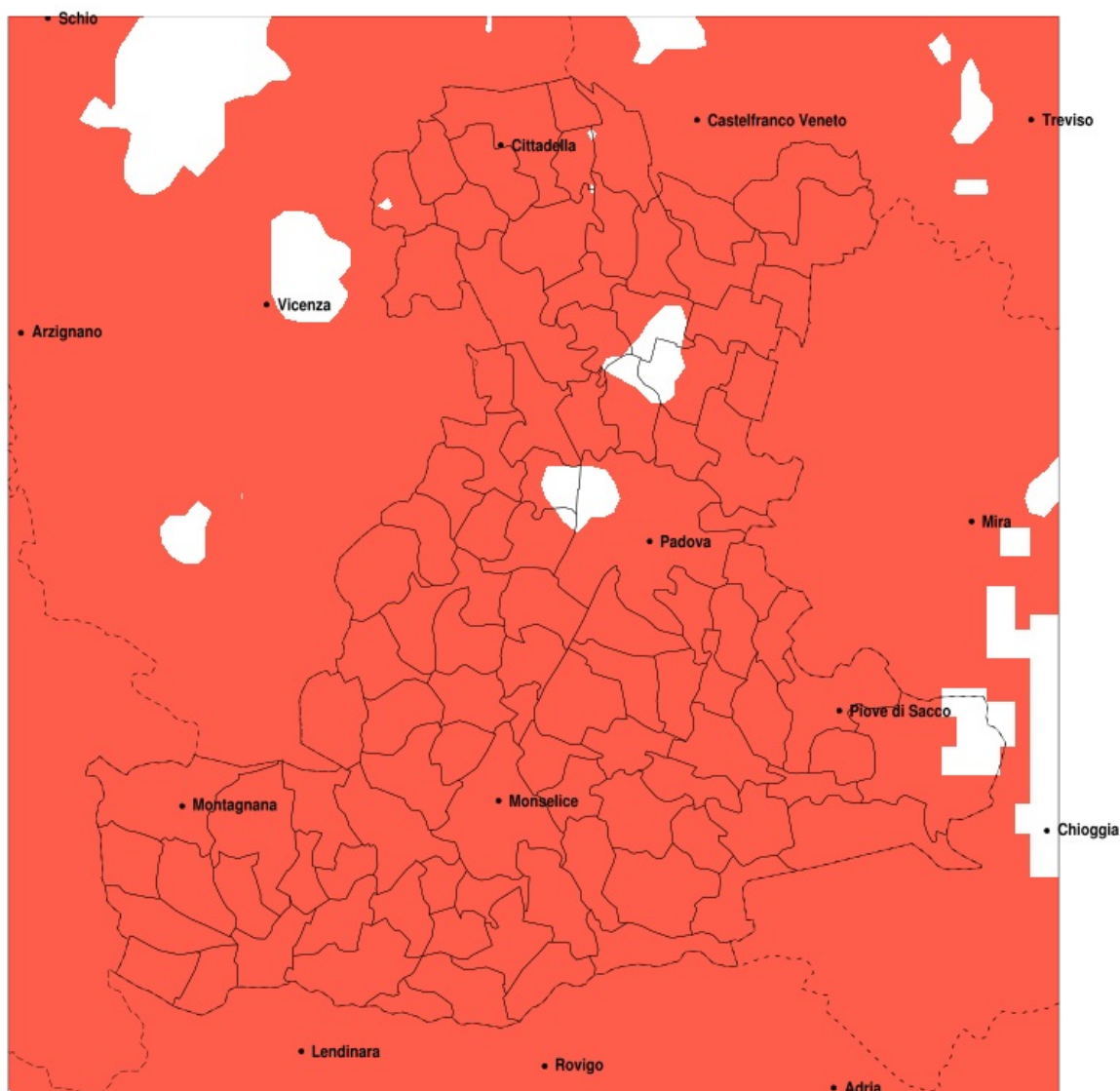


SERVIZIO DI ALERT EX-POST

Siccità nella Provincia di Padova del 21-05-2020

Mappa della Provincia con evidenziati eventuali superamenti della soglia (in rosso)



Siccità (mm) dal 22-04-2020 al 21-05-2020					
Comune	max	min	med	Porzione comunale interessata	Media 5 anni
Abano Terme	60	15	28	100%	119
Agna	37	20	26	100%	103
Albignasego	71	15	31	100%	106
Anguillara Veneta	33	18	22	100%	101
Arqua Petrarca	35	19	25	100%	115
Arre	28	21	24	100%	99
Arzergrande	42	26	31	100%	114
Bagnoli di Sopra	29	18	22	100%	100
Baone	37	19	24	100%	106
Barbona	27	9	14	100%	101
Battaglia Terme	28	13	22	100%	116
Boara Pisani	26	12	18	100%	94
Borgoricco	117	44	71	90%	154
Bovolenta	51	22	31	100%	104
Brugine	52	25	36	100%	112
Cadoneghe	117	39	66	90%	144
Campodarsego	117	42	78	85%	151
Campodoro	79	41	60	100%	138
Camposampiero	109	43	66	100%	153
Campo San Martino	99	49	70	100%	149
Candiana	31	22	26	100%	106
Carceri	24	19	21	100%	98
Carmignano di Brenta	105	62	75	100%	166
Cartura	44	15	25	100%	97
Casale di Scodosia	39	14	19	100%	100
Casalserugo	52	20	33	100%	100
Castelbaldo	25	12	16	100%	98
Cervese Santa Croce	75	22	43	100%	140
Cinto Euganeo	45	19	27	100%	117
Cittadella	109	62	84	100%	167
Codevigo	48	20	35	100%	111
Conselve	34	19	23	100%	98
Correzzola	48	20	31	100%	110

Precipitazione in 30 giorni (mm) dal 22-04-2020 al 21-05-2020					
Comune	max	min	med	Porzione comunale interessata	Media 5 anni
Curtarolo	117	54	79	90%	145
Este	34	19	23	100%	98
Fontaniva	102	62	81	100%	164
Galliera Veneta	108	81	96	100%	165
Galzignano Terme	45	16	28	100%	125
Gazzo	105	57	80	100%	157
Grantorto	99	64	81	100%	159
Granze	34	9	21	100%	99
Legnaro	52	24	42	100%	113
Limena	106	54	78	85%	134
Loreggia	95	35	61	100%	153
Lozzo Atestino	37	19	24	100%	105
Masera di Padova	44	15	24	100%	100
Masi	29	12	19	100%	98
Massanzago	82	41	63	100%	151
Megliadino San Vitale	24	16	19	100%	100
Merlara	27	12	17	100%	99
Mestrino	90	22	51	100%	132
Monselice	34	17	22	100%	107
Montagnana	54	15	28	100%	103
Montegrotto Terme	32	13	23	100%	118
Noventa Padovana	64	28	48	100%	132
Ospedaletto Euganeo	23	19	20	100%	93
Padova	106	17	50	95%	122
Pernumia	27	13	22	100%	106
Piacenza d'Adige	29	17	21	100%	101
Piazzola sul Brenta	103	55	75	100%	147
Piombino Dese	90	35	70	100%	148
Piove di Sacco	48	26	35	100%	117
Polverara	52	24	41	100%	107
Ponso	21	19	20	100%	98
Pontelongo	40	22	29	100%	113
Ponte San Nicolò	64	22	39	100%	110

Precipitazione in 30 giorni (mm) dal 22-04-2020 al 21-05-2020					
Comune	max	min	med	Porzione comunale interessata	Media 5 anni
Pozzonovo	22	15	19	100%	103
Rovolon	60	31	45	100%	138
Rubano	106	33	63	85%	126
Saccolongo	86	22	40	100%	131
San Giorgio delle Pertiche	117	48	82	80%	151
San Giorgio in Bosco	108	51	80	100%	155
San Martino di Lupari	108	48	82	100%	159
San Pietro in Gu	107	63	83	100%	161
San Pietro Viminario	27	17	22	100%	103
Santa Giustina in Colle	110	47	67	95%	153
Sant Angelo di Piove di Sacco	52	31	40	100%	119
Sant Elena	34	20	25	100%	101
Sant Urbano	32	9	19	100%	105
Saonara	63	24	43	100%	122
Selvazzano Dentro	106	20	48	85%	125
Solesino	34	13	22	100%	101
Stanghella	30	9	18	100%	98
Teolo	50	21	35	100%	134
Terrassa Padovana	40	22	26	100%	100
Tombolo	108	61	92	100%	159
Torreglia	45	20	32	100%	133
Trebaseleghe	90	31	67	100%	144
Tribano	27	18	21	100%	103
Urbana	43	12	21	100%	102
Veggiano	68	22	44	100%	136
Vescovana	33	9	17	100%	95
Vighizzolo d Este	26	15	20	100%	105
Vigodarzere	117	53	83	80%	141
Vigonza	102	34	53	100%	141
Villa del Conte	108	48	73	100%	155
Villa Estense	34	9	23	100%	103
Villafranca Padovana	106	35	67	90%	133
Villanova di Camposampiero	87	39	56	100%	151

Precipitazione in 30 giorni (mm) dal 22-04-2020 al 21-05-2020					
Comune	max	min	med	Porzione comunale interessata	Media 5 anni
Vo	48	19	34	100%	127
Due Carrare	34	13	21	100%	104
Borgo Veneto	26	16	20	100%	97