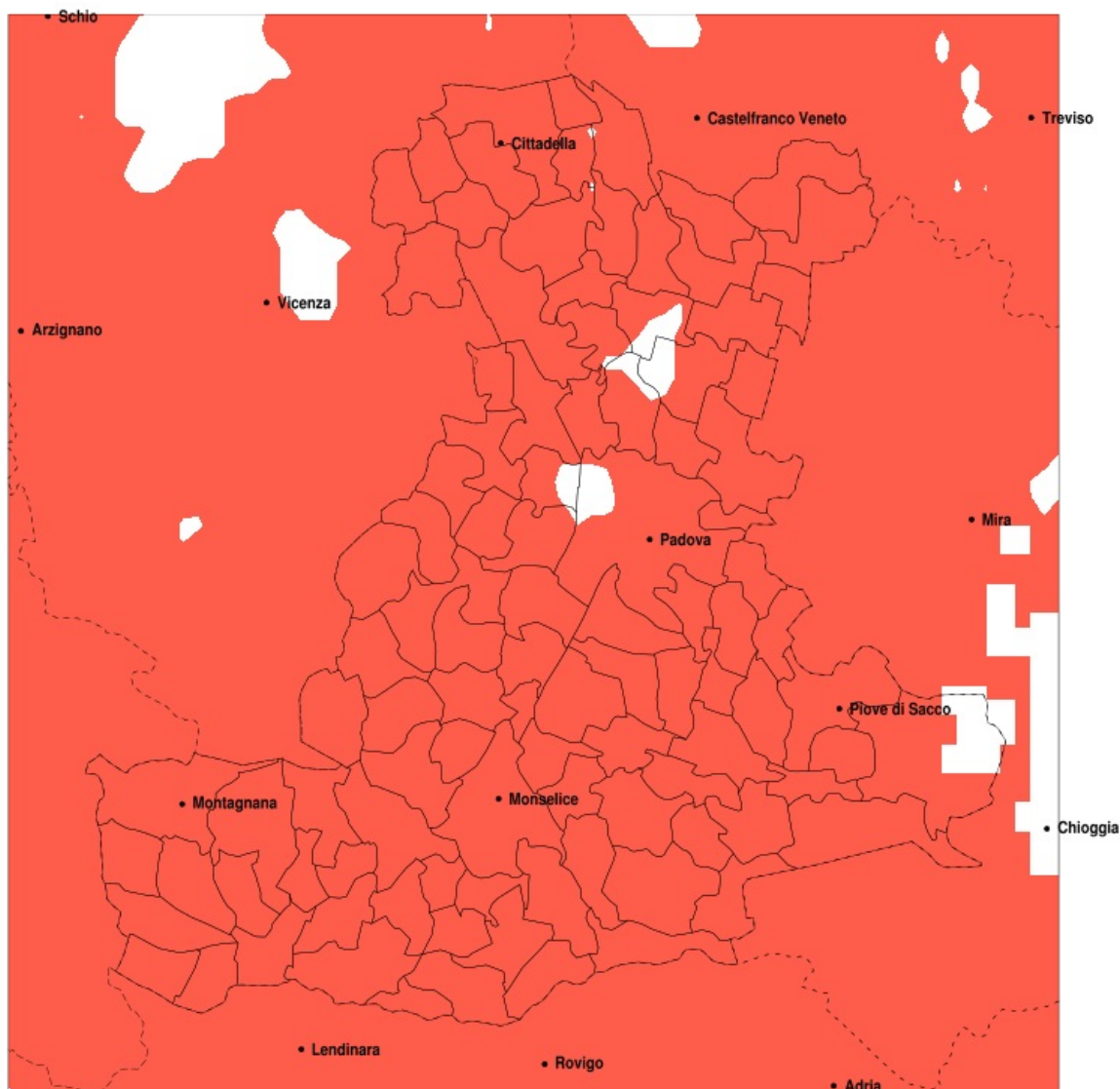


SERVIZIO DI ALERT EX-POST

Siccità nella Provincia di Padova del 22-05-2020

Mappa della Provincia con evidenziati eventuali superamenti della soglia (in rosso)



Siccità (mm) dal 23-04-2020 al 22-05-2020					
Comune	max	min	med	Porzione comunale interessata	Media 5 anni
Abano Terme	60	15	28	100%	124
Agna	37	20	26	100%	109
Albignasego	72	15	31	100%	111
Anguillara Veneta	34	18	22	100%	107
Arqua Petrarca	35	19	25	100%	121
Arre	28	21	24	100%	105
Arzergrande	42	27	31	100%	119
Bagnoli di Sopra	29	18	22	100%	105
Baone	37	19	24	100%	112
Barbona	27	9	14	100%	106
Battaglia Terme	28	13	22	100%	121
Boara Pisani	26	12	18	100%	100
Borgoricco	117	44	71	95%	156
Bovolenta	52	22	31	100%	110
Brugine	52	25	36	100%	117
Cadoneghe	118	39	66	95%	147
Campodarsego	118	42	78	85%	153
Campodoro	79	41	60	100%	141
Camposampiero	109	43	66	100%	156
Campo San Martino	99	49	70	100%	152
Candiana	32	22	26	100%	112
Carceri	24	19	21	100%	103
Carmignano di Brenta	105	62	75	100%	169
Cartura	44	15	25	100%	102
Casale di Scodosia	39	14	19	100%	104
Casalserugo	52	20	33	100%	106
Castelbaldo	25	12	16	100%	101
Cervese Santa Croce	75	23	43	100%	145
Cinto Euganeo	45	19	27	100%	123
Cittadella	109	62	84	100%	169
Codevigo	48	20	35	100%	116
Conselve	34	19	23	100%	103
Correzzola	48	20	31	100%	115

Precipitazione in 30 giorni (mm) dal 23-04-2020 al 22-05-2020					
Comune	max	min	med	Porzione comunale interessata	Media 5 anni
Curtarolo	118	54	79	90%	148
Este	34	19	23	100%	103
Fontaniva	102	62	81	100%	166
Galliera Veneta	108	81	96	100%	166
Galzignano Terme	45	16	28	100%	131
Gazzo	105	57	80	100%	161
Grantorto	99	64	81	100%	162
Granze	34	9	21	100%	105
Legnaro	52	25	42	100%	118
Limena	106	54	78	85%	138
Loreggia	95	35	61	100%	156
Lozzo Atestino	38	19	24	100%	110
Masera di Padova	44	15	24	100%	106
Masi	29	12	19	100%	101
Massanzago	82	41	63	100%	153
Megliadino San Vitale	24	16	19	100%	104
Merlara	27	12	17	100%	103
Mestrino	90	23	51	100%	136
Monselice	34	17	22	100%	112
Montagnana	54	15	28	100%	108
Montegrotto Terme	32	13	23	100%	123
Noventa Padovana	64	29	48	100%	136
Ospedaletto Euganeo	23	19	20	100%	98
Padova	106	17	50	95%	127
Pernumia	27	13	22	100%	111
Piacenza d'Adige	29	17	21	100%	105
Piazzola sul Brenta	103	55	75	100%	150
Piombino Dese	90	35	70	100%	151
Piove di Sacco	48	26	35	100%	121
Polverara	52	25	41	100%	112
Ponso	21	19	20	100%	102
Pontelongo	40	22	29	100%	118
Ponte San Nicolò	64	22	39	100%	115

Precipitazione in 30 giorni (mm) dal 23-04-2020 al 22-05-2020					
Comune	max	min	med	Porzione comunale interessata	Media 5 anni
Pozzonovo	22	15	19	100%	109
Rovolon	60	31	45	100%	144
Rubano	106	33	63	85%	131
Saccolongo	86	23	40	100%	135
San Giorgio delle Pertiche	118	48	82	85%	154
San Giorgio in Bosco	108	51	80	100%	157
San Martino di Lupari	108	48	82	100%	161
San Pietro in Gu	107	63	83	100%	165
San Pietro Viminario	27	17	22	100%	108
Santa Giustina in Colle	110	47	67	100%	156
Sant Angelo di Piove di Sacco	52	31	40	100%	123
Sant Elena	34	20	25	100%	106
Sant Urbano	32	9	19	100%	110
Saonara	63	25	43	100%	126
Selvazzano Dentro	106	20	48	90%	130
Solesino	34	13	22	100%	107
Stanghella	30	9	18	100%	103
Teolo	50	21	35	100%	139
Terrassa Padovana	40	22	26	100%	105
Tombolo	108	61	92	100%	162
Torreglia	45	20	32	100%	139
Trebaseleghe	90	31	67	100%	147
Tribano	27	18	21	100%	108
Urbana	43	12	21	100%	106
Veggiano	68	23	44	100%	140
Vescovana	33	9	17	100%	100
Vighizzolo d Este	26	15	20	100%	110
Vigodarzere	118	53	83	85%	144
Vigonza	102	34	54	100%	144
Villa del Conte	108	48	73	100%	157
Villa Estense	34	9	23	100%	108
Villafranca Padovana	106	35	67	95%	137
Villanova di Camposampiero	87	39	56	100%	153

Precipitazione in 30 giorni (mm) dal 23-04-2020 al 22-05-2020					
Comune	max	min	med	Porzione comunale interessata	Media 5 anni
Vo	49	19	34	100%	133
Due Carrare	34	13	21	100%	109
Borgo Veneto	26	16	20	100%	102